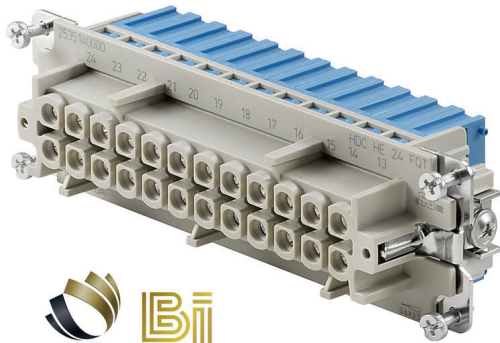


## HDC HE 24 N FQT BL

**Weidmüller Interface GmbH & Co. KG**  
 Klingenbergstraße 26  
 D-32758 Detmold  
 Germany

www.weidmuller.com

Avec le raccordement SNAP IN, la zone de raccordement du conducteur est déjà ouverte et il suffit d'y insérer le connecteur dénudé. Dans la position finale, le mécanisme de serrage breveté se referme automatiquement. Il en résulte un raccordement sûr, permanent et résistant aux vibrations qui ne nécessite pratiquement aucune maintenance. Weidmüller est le premier et le seul fabricant à proposer ce système de raccordement innovant.

### Informations générales de commande

Version	CIE ,96 Connecteur enfichable, Femelle, 500 V, 16 A, Nombre de pôles: 24, SNAP IN, Taille de construction: 8
Référence	<a href="#">2535140000</a>
Type	HDC HE 24 N FQT BL
GTIN (EAN)	4050118578256
Qté.	1 Pièce

## HDC HE 24 N FQT BL

Weidmüller Interface GmbH & Co. KG  
Klingenbergstraße 26  
D-32758 Detmold  
Germany

www.weidmueller.com

## Caractéristiques techniques

## Agréments

Agréments



ROHS Conforme

UL File Number Search [Site Web UL](#)

Certificat N° (cURus) E92202

## Dimensions et poids

Profondeur	34 mm	Profondeur (pouces)	1.3386 inch
Hauteur	36.3 mm	Hauteur (pouces)	1.4291 inch
Largeur	111 mm	Largeur (pouces)	4.3701 inch
Longueur	111 mm	Longueur (pouces)	4.3701 inch
Poids net	82 g		

## Températures

Température limite -40 °C ... 125 °C

## Conformité environnementale du produit

Statut de conformité RoHS Conforme avec exemption

Exemption RoHS (le cas échéant/  
connue) 6c

REACH SVHC Lead 7439-92-1, Potassium perfluorobutane sulfonate 29420-49-3

SCIP e98b2b24-ba23-41bf-8d19-0dda3647412f

## Classifications

ETIM 8.0	EC000438	ETIM 9.0	EC000438
ETIM 10.0	EC000438	ECLASS 14.0	27-44-02-05
ECLASS 15.0	27-44-02-05		

## Caractéristiques générales

Nombre de pôles	24
Cycles d'enchâssage Ag	≥ 500
Cycles d'enchâssage Au	≥ 500
Type de raccordement	SNAP IN
Taille de construction	8
Classe d'inflammabilité selon UL 94	V-0
Résistance de passage	≤ 2 mΩ
Résistance d'isolation	1010 Ω
Matériau isolant	PC renforcé fibre de verre (listé UL et qualifié ferroviaire), PA 66/6
Groupe de matériaux isolants	IIIa
Couple de serrage, max., raccordement PE	1.5 Nm
Surface	Argent passivé
Type	Femelle
Degré de pollution	3
Couple de serrage, min., raccordement PE	1.2 Nm
Matériau de base	Alliage de cuivre
Série	HE

## HDC HE 24 N FQT BL

**Weidmüller Interface GmbH & Co. KG**

Klingenbergstraße 26  
D-32758 Detmold  
Germany

www.weidmueller.com

## Caractéristiques techniques

Tension nominale (DIN EN 61984)	500 V	
RTension nominale selon UL/CSA	600 V AC/DC	
Tension de choc nominale (DIN EN 61984)	6 kV	
Courant nominal (DIN EN 61984)	16 A	
Courant nominal (UR)	Section de raccordement du conducteur AWG	AWG 20
	Courant nominal	5 A
Courant nominal (cUR)	Section de raccordement du conducteur AWG	AWG 20
	Courant nominal	6.6 A
Sans halogène	true	
Faible dégagement de fumée selon DIN EN 45545-2	Oui	
BG	8	
Nombre de contacts de signaux	0	
Nombres de contacts de puissance	24	

### Dimensions

Largeur	111 mm
---------	--------

### Caractéristiques de raccordement PE

Type de raccordement PE	Raccordement vissé	Cote de lame fendue (raccordement PE)	SD 0,8 x 4,0
Longueur de dénudage, raccordement PE	10 mm	Couple de serrage, max., raccordement PE	1.5 Nm
Couple de serrage, min., raccordement PE	1.2 Nm	Vis de fixation	M 4
Section nominale	4 mm <sup>2</sup>	Section de raccordement du conducteur AWG 20 (PE), min.	
Section de raccordement du conducteur AWG 12 AWG (PE), max.			

### Version

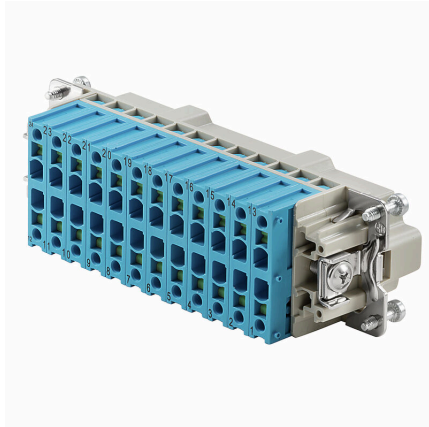
Section de raccordement du conducteur, AWG 16 AWG, max.	Longueur de dénudage, raccordement nominal	10 mm
Type de raccordement	Taille de construction	8
Résistance de passage	Dimension de la lame	SD 0,6 x 3,5
Section de raccordement du conducteur, AWG 20 AWG, min.	Section de raccordement du conducteur, 2,5 mm <sup>2</sup> max.	
Section de raccordement du conducteur, 0,5 mm <sup>2</sup> min.	Section de raccordement du conducteur, 2,5 mm <sup>2</sup> souple avec embout DIN 46228/1, max.	
Section de raccordement du conducteur, 0,34 mm <sup>2</sup> souple avec embout DIN 46228/1, min.	Section de raccordement du conducteur, 2,5 mm <sup>2</sup> souple, max.	
Section de raccordement du conducteur, 0,5 mm <sup>2</sup> souple, min.	Section de raccordement du conducteur, 2,5 mm <sup>2</sup> max.	
Section de raccordement du conducteur, 1 mm <sup>2</sup> min.	Surface	Argent passivé
Matériau de base	Alliage de cuivre	BG
		8

**HDC HE 24 N FQT BL**

**Weidmüller Interface GmbH & Co. KG**  
Klingenbergstraße 26  
D-32758 Detmold  
Germany

**Dessins**

[www.weidmueller.com](http://www.weidmueller.com)



## HDC HE 24 N FQT BL

**Weidmüller Interface GmbH & Co. KG**  
 Klingenbergstraße 26  
 D-32758 Detmold  
 Germany

www.weidmueller.com

## Accessoires

### Tournevis droit



Tournevis isolé VDE pour vis tête fendue, SDI DIN 7437, ISO 2380/2, empreinte selon DIN 5264, ISO 2380/1, poignée SoftFinish

### Informations générales de commande

Type	SDIS 0.6X3.5X100	Version	
Référence	<a href="#">9008390000</a>	Tournevis, Tournevis	
GTIN (EAN)	4032248056354		
Qté.	1 ST		

Type	SDS 0.6X3.5X100	Version	
Référence	<a href="#">9008330000</a>	Tournevis, Tournevis	
GTIN (EAN)	4032248056286		
Qté.	1 ST		

### DSTV



Nous proposons différents accessoires pour nos inserts. Ainsi que des codages pour les inserts.

### Informations générales de commande

Type	DSTV COBU5	Version	
Référence	<a href="#">1471500000</a>	Connecteurs industriels étanches, Accessoires, Élément de codage	
GTIN (EAN)	4008190178543		
Qté.	100 ST		

Type	DSTV COST4	Version	
Référence	<a href="#">1471300000</a>	Connecteurs industriels étanches, Accessoires, Système de codage	
GTIN (EAN)	4008190017354		
Qté.	100 ST		