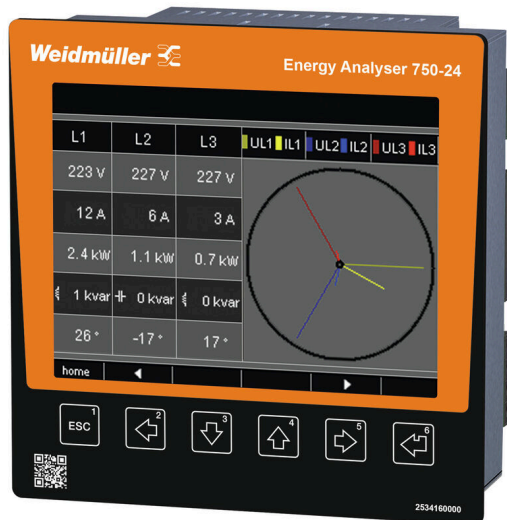


## ENERGY ANALYSER 750-24

**Weidmüller Interface GmbH & Co. KG**  
 Klingenbergstraße 26  
 D-32758 Detmold  
 Germany

www.weidmueller.com



### Analyseurs d'énergie

De plus en plus de consommateurs non linéaires et de composants d'usines se retrouvent dans les installations de production.

Ils ont par exemple un impact sur la fréquence du réseau, le déphasage, et sur l'amplitude des phases.

Tout cela influence la qualité de l'énergie électrique, et, par conséquent, la disponibilité de l'installation.

Les analyseurs d'énergie mesurent tous les paramètres de qualité, des paramètres de symétrie aux transitoires - et bien d'autres.

Après des essais complets, des étapes d'optimisation peuvent être entreprises pour maximiser l'efficacité et la disponibilité des installations.

### Informations générales de commande

Référence	2534160000
Type	<a href="#">ENERGY ANALYSER 750-24</a>
GTIN (EAN)	4050118545821
Qté.	1 Pièce

## ENERGY ANALYSER 750-24

Weidmüller Interface GmbH &amp; Co. KG

Klingenbergstraße 26

D-32758 Detmold

Germany

www.weidmueller.com

## Caractéristiques techniques

## Agréments

Agréments



ROHS	Conforme
UL File Number Search	<a href="#">Site Web UL</a>
N° de certificat (cULus)	E469563

## Dimensions et poids

Profondeur	81 mm	Profondeur (pouces)	3.189 inch
Hauteur	144 mm	Hauteur (pouces)	5.6693 inch
Largeur	144 mm	Largeur (pouces)	5.6693 inch
Poids net	1080 g		

## Températures

Température de stockage	-25 °C...70 °C	Température de fonctionnement	-10 °C...55 °C
Humidité à la température de fonctionnement	5...95 % RH		

## Conformité environnementale du produit

Statut de conformité RoHS	Conforme sans exemption
REACH SVHC	Pas de SVHC au-dessus de 0,1 % en poids

## Classifications

ETIM 8.0	EC002301	ETIM 9.0	EC002301
ETIM 10.0	EC002301	ECLASS 14.0	27-14-23-30
ECLASS 15.0	27-14-23-30		

## Caractéristiques techniques

Version	Mesure/affichage de la puissance pour réseau 1, 3 phases	Fréquence d'entrée	<20 Hz
Type de montage	Montage de la façade	Degré de protection	IP40, IP20
Courant nominal	1 / 5 A	Courant max.	5000 A
Affichage (surveillance)	LCD	Normes	DIN EN 61000-4-2, DIN EN 61000-4-3, DIN EN 61000-4-4, DIN EN 61000-4-5, DIN EN 61000-4-6, DIN EN 61000-4-8, DIN EN 61238-1, EN 61000-4-11, EN 55011, IEC 61010-1, IEC 61010-2-030
Plages de mesure • Tension L-N, CA	347 V	Plages de mesure • Tension L-L, CA	600 V
Catégorie de surtension	600 V CAT III	Tension d'alimentation	48...110 V AC, 24...150 V DC
Système 3 fils	Oui	Système 4 fils	Oui
Quadrants	4	Fréquence d'échantillonnage 50/60 Hz	25.6 kHz
Mesures en continu	Oui	Résultat de mesure par seconde	5 ms
Valeur efficace sur la période (50/60 Hz)	10 / 12	Mesure de différence de résistance	Oui

## ENERGY ANALYSER 750-24

Weidmüller Interface GmbH &amp; Co. KG

Klingenbergstraße 26

D-32758 Detmold

Germany

www.weidmueller.com

## Caractéristiques techniques

Voies de mesure de courant	4 + 2	Mesure de la précision de la tension	0.1 %
Mesure de la précision du courant	0.1 %	Précision de mesure pour l'énergie active	Classe 0.2S (kWh, .../5 A)
Compteur d'heures de fonctionnement	Oui	Minuterie hebdomadaire	Oui
Horloge	Oui	Fonction bi-métal	Oui

## Enregistrement des données de mesure

Mémoire ; valeurs minimale et maximale	Oui	Taille mémoire	256 MB
Nombre de valeurs en mémoire	10000 k	Registre d'intervalle des mises à jour	200 ms
Intervalle de sauvegarde min.	1.00 s	Logiciel	ecoExplorer go®
Logique intégrée	Oui		

## Entrées/sorties

Entrées digitales	2	Sorties digitales	2
Nombre de sorties impulsionsnelles	2	Entrée température	Oui

## Mesure de la qualité de la tension

Harmoniques, par ordre / tension	1.-63.	Harmoniques, par ordre / courant	1.-63.
Coefficient de distorsion THD-U en %	Oui	Coefficient de distorsion THD-I en %	Oui
Non équilibré	Oui	Système positif, négatif et zéro	Oui
Intensité scintillement courant	Oui	Clignotement court/long	Oui
Interruptions brèves	Oui	Fonction d'enregistrement de séquence d'événements	Oui

## Énergie/communication/protocoles

Interface	RS485 : 9,6 – 921,6 kbit/s, Profibus DP, Ethernet, Serveur web/e-mail	Protocole	Modbus RTU, Modbus-Gateway, Modbus TCP/IP, Modbus RTU over Ethernet, SNMP, BACnet (optional)
-----------	---	-----------	--

## Entrée de mesure de courant

Matériau de base du boîtier	Polycarbonate PC, Métal	Courant nominal	1 / 5 A
Voies de mesure de courant	4 + 2	Mesure de la précision du courant	0.1 %
Mesure de différence de résistance	Oui	Harmoniques, par ordre / courant	1.-63.
Coefficient de distorsion THD-I en %	Oui	Courant max.	5000 A

## Entrée de mesure de courant

Réseau basse tension	3 phase 3 wire (L1 + L2 + L3), 3 phase 4 wire (L1 + L2 + L3 + N)	Mesure de la précision de la tension	0.1 %
Système 3 fils	Oui	Quadrants	4
Harmoniques, par ordre / tension	1.-63.	Coefficient de distorsion THD-U en %	Oui
Plages de mesure • Tension L-L, CA	600 V	Plages de mesure • Tension L-N, CA	347 V
Système 4 fils	Oui		

## Coordination de l'isolation

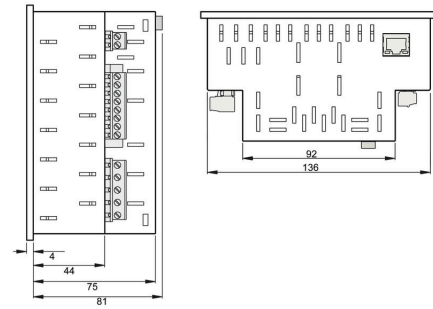
Catégorie de surtension	600 V CAT III
-------------------------	---------------

## ENERGY ANALYSER 750-24

**Weidmüller Interface GmbH & Co. KG**  
Klingenbergstraße 26  
D-32758 Detmold  
Germany

### Dessins

[www.weidmueller.com](http://www.weidmueller.com)



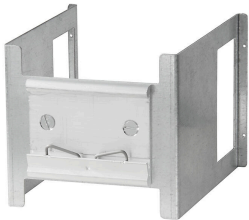
## ENERGY ANALYSER 750-24

**Weidmüller Interface GmbH & Co. KG**  
Klingenbergstraße 26  
D-32758 Detmold  
Germany

## Accessoires

[www.weidmueller.com](http://www.weidmueller.com)

### Accessoires



### Informations générales de commande

Type	ENERGY METER BRACKET B1	Version	
Référence	<a href="#">2433040000</a>		
GTIN (EAN)	4050118446364		
Qté.	1 ST		
Type	ENERGY METER SEAL L144	Version	
Référence	<a href="#">2495630000</a>		
GTIN (EAN)	4050118505870		
Qté.	1 ST		