

HDC HE 06 N MQT BL

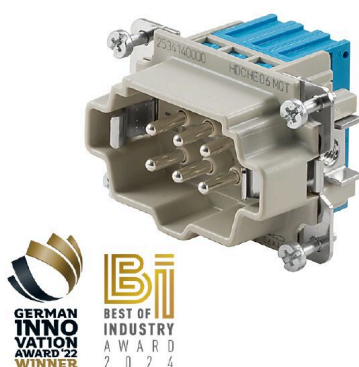
Weidmüller Interface GmbH & Co. KG

Klingenbergstraße 26

D-32758 Detmold

Germany

www.weidmueller.com

SNAP IN 

Avec le raccordement SNAP IN, la zone de raccordement du conducteur est déjà ouverte et il suffit d'y insérer le connecteur dénudé. Dans la position finale, le mécanisme de serrage breveté se referme automatiquement. Il en résulte un raccordement sûr, permanent et résistant aux vibrations qui ne nécessite pratiquement aucune maintenance. Weidmüller est le premier et le seul fabricant à proposer ce système de raccordement innovant.

Informations générales de commande

Version	CIE ,96 Connecteur enfichable, Mâle, 500 V, 24 A, Nombre de pôles: 6, SNAP IN, Taille de construction: 3
Référence	2534140000
Type	HDC HE 06 N MQT BL
GTIN (EAN)	4050118577785
Qté.	1 Pièce

HDC HE 06 N MQT BL

Weidmüller Interface GmbH & Co. KG
 Klingenbergstraße 26
 D-32758 Detmold
 Germany

www.weidmueller.com

Caractéristiques techniques

Agréments

Agréments



ROHS Conforme

UL File Number Search [Site Web UL](#)

Certificat N° (cURus) E92202

Dimensions et poids

Profondeur	51 mm	Profondeur (pouces)	2.0079 inch
Hauteur	36.9 mm	Hauteur (pouces)	1.4528 inch
Largeur	34 mm	Largeur (pouces)	1.3386 inch
Poids net	44 g		

Températures

Température limite -40 °C ... 125 °C

Conformité environnementale du produit

Statut de conformité RoHS	Conforme avec exemption
Exemption RoHS (le cas échéant/connue)	6c
REACH SVHC	Lead 7439-92-1, Potassium perfluorobutane sulfonate 29420-49-3
SCIP	b67daa31-7dca-434d-8290-da7fb52f83a2

Classifications

ETIM 8.0	EC000438	ETIM 9.0	EC000438
ETIM 10.0	EC000438	ECLASS 14.0	27-44-02-05
ECLASS 15.0	27-44-02-05		

Caractéristiques générales

Nombre de pôles	6
Cycles d'enchâssage Ag	≥ 500
Cycles d'enchâssage Au	≥ 500
Type de raccordement	SNAP IN
Taille de construction	3
Classe d'inflammabilité selon UL 94	V-0
Résistance de passage	≤ 2 mΩ
Résistance d'isolation	1010 Ω
Matériau isolant	PC renforcé fibre de verre (listé UL et qualifié ferroviaire), PA 66/6
Groupe de matériaux isolants	IIIa
Surface	Argent passivé
Type	Mâle
Degré de pollution	3
Matériau de base	Alliage de cuivre
Série	HE
Tension nominale (DIN EN 61984)	500 V
RTension nominale selon UL/CSA	600 V AC/DC
Tension de choc nominale (DIN EN 61984)	6 kV
Courant nominal (DIN EN 61984)	24 A

HDC HE 06 N MQT BL

Weidmüller Interface GmbH & Co. KG

Klingenbergstraße 26

D-32758 Detmold

Germany

www.weidmueller.com

Caractéristiques techniques

Courant nominal (UR)	Section de raccordement du conducteur AWG	AWG 14
	Courant nominal	15 A
Courant nominal (cUR)	Section de raccordement du conducteur AWG	AWG 14
	Courant nominal	12.5 A
Sans halogène	true	
Faible dégagement de fumée selon DIN EN 45545-2	Oui	
BG	3	
Nombre de contacts de signaux	0	
Nombres de contacts de puissance	6	

Dimensions

Largeur	34 mm
---------	-------

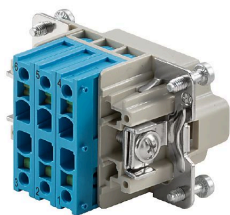
Caractéristiques de raccordement PE

Type de raccordement PE	Raccordement vissé	Cote de lame fendue (raccordement PE)	SD 0,8 x 4,0
Longueur de dénudage, raccordement PE	10 mm	Couple de serrage, max., raccordement PE	1.5 Nm
Couple de serrage, min., raccordement PE	1.2 Nm	Vis de fixation	M 4
Section nominale	4 mm ²	Section de raccordement du conducteur AWG 20 (PE), min.	
Section de raccordement du conducteur AWG 12 (PE), max.			

Version

Section de raccordement du conducteur,AWG 16 AWG, max.		Longueur de dénudage, raccordement nominal	10 mm
Type de raccordement	SNAP IN	Taille de construction	3
Résistance de passage	≤2 mΩ	Dimension de la lame	SD 0,6 x 3,5
Section de raccordement du conducteur,AWG 20 AWG, min.		Section de raccordement du conducteur,2.5 mm ² max.	
Section de raccordement du conducteur,0.5 mm ² min.		Section de raccordement du conducteur,2.5 mm ² souple avec embout DIN 46228/1, max.	
Section de raccordement du conducteur,0.34 mm ² souple avec embout DIN 46228/1, min.		Section de raccordement du conducteur,2.5 mm ² souple, max.	
Section de raccordement du conducteur,0.5 mm ² souple, min.		Section de raccordement du conducteur,2.5 mm ² max.	
Section de raccordement du conducteur, 1 mm ² min.		Surface	Argent passivé
Matériau de base	Alliage de cuivre	BG	3

Dessins



HDC HE 06 N MQT BL**Weidmüller Interface GmbH & Co. KG**

Klingenbergstraße 26

D-32758 Detmold

Germany

www.weidmueller.com**Accessoires****Tournevis droit**

Tournevis isolé VDE pour vis tête fendue, SDI DIN 7437, ISO 2380/2, empreinte selon DIN 5264, ISO 2380/1, poignée SoftFinish

Informations générales de commande

Type	SDIS 0.6X3.5X100	Version
Référence	9008390000	Tournevis, Tournevis
GTIN (EAN)	4032248056354	
Qté.	1 ST	
Type	SDS 0.6X3.5X100	Version
Référence	9008330000	Tournevis, Tournevis
GTIN (EAN)	4032248056286	
Qté.	1 ST	

DSTV

Nous proposons différents accessoires pour nos inserts.
Ainsi que des codages pour les inserts.

Informations générales de commande

Type	DSTV COBU5	Version
Référence	1471500000	Connecteurs industriels étanches, Accessoires, Élément de codage
GTIN (EAN)	4008190178543	
Qté.	100 ST	
Type	DSTV COST4	Version
Référence	1471300000	Connecteurs industriels étanches, Accessoires, Système de codage
GTIN (EAN)	4008190017354	
Qté.	100 ST	