

EL 12 MM SW 30M**Weidmüller Interface GmbH & Co. KG**

Klingenbergstraße 26

D-32758 Detmold

Germany

www.weidmueller.com

Identification personnalisée : EL

Les innombrables variations des repères MultiMark font d'eux une alternative économique aux supports de plaquettes conventionnels ou aux étiquettes spéciales. Pour une largeur donnée, la hauteur peut être configurée avec précision à l'aide du logiciel, pour correspondre parfaitement aux repères respectifs. Une lame est utilisée pour couper les étiquettes de manière indépendante à la taille spécifiée. Idéal pour la réalisation de grandes étiquettes pour des blocs fonctionnels ou des blocs de jonction complets.

Vos avantages avec MultiMark

- Polyester laminé double
- Peut être utilisé avec les équipements de nombreux fabricants
- Repérage d'équipements & appareillages de design habituel

Informations générales de commande

Version	THM, Repérage d'équipements et appareillages, 12 x , noir
Référence	2528380000
Type	EL 12 MM SW 30M
GTIN (EAN)	4050118539271
Qté.	1 Pièce

EL 12 MM SW 30M

Weidmüller Interface GmbH & Co. KG
 Klingenbergstraße 26
 D-32758 Detmold
 Germany

www.weidmueller.com

Technical data

Agréments

ROHS	Conforme
------	----------

Dimensions et poids

Profondeur	0.1 mm	Profondeur (pouces)	0.0039 inch
Hauteur	12 mm	Hauteur (pouces)	0.4724 inch
Longueur	30000 mm	Longueur (pouces)	1181.1 inch
Poids net	100 g		

Températures

plage de température d'utilisation	-40...120 °C
------------------------------------	--------------

Conformité environnementale du produit

Statut de conformité RoHS	Conforme sans exemption
REACH SVHC	Pas de SVHC au-dessus de 0,1 % en poids

Classifications

ETIM 8.0	EC001288	ETIM 9.0	EC001288
ETIM 10.0	EC001288	ECLASS 14.0	27-28-11-04
ECLASS 15.0	27-28-11-04		

Caractéristiques générales

Adhésif	Colle acrylate	Version	sans halogène, autoadhésif
Classe d'inflammabilité selon UL 94	V-0	Plage de température d'utilisation, max.	120 °C
Plage de température d'utilisation, min.	-40 °C	Couleur	noir
Halogène	Non	Longueur	30000 mm
Matériau de base	Polyester	Caractères imprimés	sans
Agrément selon UL 969	Oui	imprimante compatible	THM MULTIMARK , THM MULTIMARK PLUS
plage de température d'utilisation	-40...120 °C	Nombre par rouleau	1

Repérage d'équipements et appareillages

Halogène	Non
----------	-----



EL 12 MM SW 30M

Weidmüller Interface GmbH & Co. KG

Klingenbergstraße 26

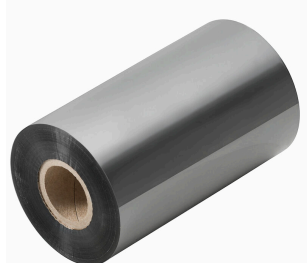
D-32758 Detmold

Germany

www.weidmueller.com

Accessories

Ruban encreur



Ces imprimantes produisent des impressions de grande qualité, grâce à la technique de transfert thermique. Différents matériaux et un système d'impression ergonomique sous Windows optimisent le processus de repérage.

Informations générales de commande

Type	RIBBON MM 84/300 WS	Version
Référence	2005040000	Ink ribbon
GTIN (EAN)	4050118390025	
Qté.	1 ST	

THM MULTIMARK

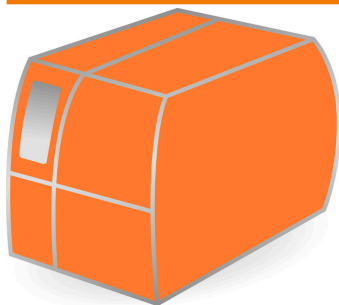


Ces imprimantes produisent des impressions de grande qualité, grâce à la technique de transfert thermique. Différents matériaux et un système d'impression ergonomique sous Windows optimisent le processus de repérage.

Informations générales de commande

Type	THM MMP EXT.RH	Version
Référence	1302920000	
GTIN (EAN)	4050118102307	
Qté.	1 ST	
Type	MULTIMARK ROLLER 115	Version
Référence	1357420000	
GTIN (EAN)	4050118160314	
Qté.	1 ST	

THM MULTIMARK PLUS



Ces imprimantes produisent des impressions de grande qualité, grâce à la technique de transfert thermique. Différents matériaux et un système d'impression ergonomique sous Windows optimisent le processus de repérage.

EL 12 MM SW 30M

Weidmüller Interface GmbH & Co. KG
Klingenbergstraße 26
D-32758 Detmold
Germany

www.weidmueller.com

Accessories

Informations générales de commande

Type	MULTIMARK PLUS ROLLER 1...	Version
Référence	2672590000	
GTIN (EAN)	4050118708097	
Qté.	1 ST	