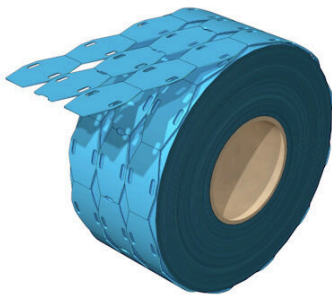


SFX 9/24 MM BL**Weidmüller Interface GmbH & Co. KG**

Klingenbergstraße 26

D-32758 Detmold

Germany

www.weidmueller.com**Grande flexibilité : SFX**

Si vous préférez utiliser des colliers de serrage classiques, les repères SFX sont le choix idéal pour le repérage des câbles. Les câbles ne sont pas toujours installés en ligne droite. Le matériel utilisé pour les repères SFX, du polyuréthane hautement flexible, permet de prendre en compte cette contrainte. Le repère suit chaque courbe du câble et se fixe facilement.

Informations générales de commande

Version	SlimFix, Repères de fils et de câbles, 7 -, 26 x 15 mm, bleu
Référence	2519100000
Type	SFX 9/24 MM BL
GTIN (EAN)	4050118531251
Qté.	1000 Pièce

SFX 9/24 MM BL

Weidmüller Interface GmbH & Co. KG

Klingenbergstraße 26

D-32758 Detmold

Germany

www.weidmueller.com

Technical data

Agréments

ROHS	Conforme
------	----------

Dimensions et poids

Profondeur	0.6 mm	Profondeur (pouces)	0.0236 inch
Hauteur	26 mm	Hauteur (pouces)	1.0236 inch
Largeur	15 mm	Largeur (pouces)	0.5906 inch
Poids net	0.24 g		

Températures

plage de température d'utilisation	-40...90 °C
------------------------------------	-------------

Conformité environnementale du produit

Statut de conformité RoHS	Conforme sans exemption
REACH SVHC	Pas de SVHC au-dessus de 0,1 % en poids

Classifications

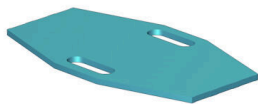
ETIM 8.0	EC001530	ETIM 9.0	EC001530
ETIM 10.0	EC001530	ECLASS 14.0	27-28-11-02
ECLASS 15.0	27-28-11-02		

Caractéristiques générales

Type d'impression	vierge	Version	sans halogène
Largeur	15 mm	Classe d'inflammabilité selon UL 94	HB
Plage de température d'utilisation, max.	90 °C	Plage de température d'utilisation, min.	-40 °C
Couleur	bleu	Halogène	Non
Matériau de base	Polyuréthane	Caractères imprimés	sans
Taille de plage de repérage	23.5 x 9 mm	imprimante compatible	THM MULTIMARK , THM MULTIMARK PLUS
plage de température d'utilisation	-40...90 °C	Nombre par rouleau	1000

Repères de fils et de câbles

Halogène	Non	Section de raccordement du conducteur, 500 mm ² max.	
Diamètre extérieur du conducteur, max.	40 mm	Diamètre extérieur du conducteur, min.	7 mm
Largeur de la zone de texte	9 mm	Passage du collier de serrage	Plat
Hauteur de la zone de texte	23.5 mm	Diamètre extérieur du conducteur	7 -
Collier de serrage adapté	Plastique	Section de raccordement de conducteur	500 mm ²



SFX 9/24 MM BL

Weidmüller Interface GmbH & Co. KG

Klingenbergstraße 26

D-32758 Detmold

Germany

www.weidmueller.com

Accessories

Ruban encreur

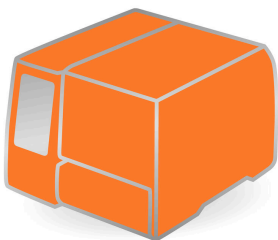


Ces imprimantes produisent des impressions de grande qualité, grâce à la technique de transfert thermique. Différents matériaux et un système d'impression ergonomique sous Windows optimisent le processus de repérage.

Informations générales de commande

Type	RIBBON MM 76/360 SW	Version
Référence	2005080000	Ink ribbon
GTIN (EAN)	4050118389951	
Qté.	1 ST	

THM MULTIMARK



Ces imprimantes produisent des impressions de grande qualité, grâce à la technique de transfert thermique. Différents matériaux et un système d'impression ergonomique sous Windows optimisent le processus de repérage.

Informations générales de commande

Type	MULTIMARK ROLLER 115	Version
Référence	1357420000	
GTIN (EAN)	4050118160314	
Qté.	1 ST	

THM MULTIMARK PLUS



Ces imprimantes produisent des impressions de grande qualité, grâce à la technique de transfert thermique. Différents matériaux et un système d'impression ergonomique sous Windows optimisent le processus de repérage.

Informations générales de commande

Type	MULTIMARK PLUS ROLLER 1...	Version
Référence	2672590000	
GTIN (EAN)	4050118708097	
Qté.	1 ST	