

ALO 16

Weidmüller Interface GmbH & Co. KG

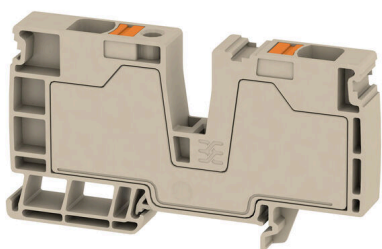
Klingenbergstraße 26

D-32758 Detmold

Germany

www.weidmueller.com

Illustration du produit



Nos blocs de jonction d'alimentation en combinaison avec des connexions transversales offrent des possibilités de distribution de potentiel flexible sur des blocs de jonction avec une section nominale différente.

Informations générales de commande

Version	Bloc de jonction d'alimentation, PUSH IN, 16 mm ² , 800 V, 76 A, Beige foncé
Référence	2502280000
Type	ALO 16
GTIN (EAN)	4050118515787
Qté.	20 Pièce

ALO 16

Weidmüller Interface GmbH & Co. KG
Klingenbergstraße 26
D-32758 Detmold
Germany

www.weidmueller.com

Caractéristiques techniques

Agréments

Agréments



ROHS	Conforme
UL File Number Search	Site Web UL
Certificat N° (cURus)	E60693
Certificat N° (cURusEX)	E184763

Dimensions et poids

Profondeur	51.5 mm	Profondeur (pouces)	2.0276 inch
Profondeur, y compris rail DIN	52.5 mm	Hauteur	95.5 mm
Hauteur (pouces)	3.7598 inch	Largeur	12 mm
Largeur (pouces)	0.4724 inch	Poids net	41.91 g

Températures

Température de stockage	-25 °C...55 °C	Température ambiante	-60 °C...85 °C
Température d'utilisation permanente, min.	-60 °C	Température d'utilisation permanente, max.	130 °C

Conformité environnementale du produit

Statut de conformité RoHS	Conforme sans exemption		
REACH SVHC	Pas de SVHC au-dessus de 0,1 % en poids		
Empreinte carbone du produit	Du berceau à la porte	0.666 kg CO2 eq.	

Classifications

ETIM 8.0	EC000897	ETIM 9.0	EC000897
ETIM 10.0	EC000897	ECLASS 14.0	27-25-01-01
ECLASS 15.0	27-25-01-01		

Caractéristiques nominales selon IECEX/ATEX

Certificat N° (ATEX)	TUEV16ATEX7909U	Certificat N° (IECEX)	IECEXTUR16.0036U
Tension max. (ATEX)	550 V	Courant (ATEX)	69 A
Section max. du conducteur (ATEX)	16 mm ²	Tension max. (IECEX)	550 V
Courant (IECEX)	69 A	Section max. du conducteur (IECEX)	16 mm ²

Autres caractéristiques techniques

avec ergots d'encliquetage	Non	Côté ouvert	fermé
enclipsable	Non	Type de fixation	monté
Instruction de montage	Rail profilé	Version à I#92épreuve de I#92explosion	Oui
Type de montage	TS 35		

ALO 16

Weidmüller Interface GmbH & Co. KG

Klingenbergstraße 26

D-32758 Detmold

Germany

www.weidmueller.com

Caractéristiques techniques

Caractéristiques des matériaux

Matériau de base	Wemid	Couleur	Beige foncé
Éléments d'actionnement de couleurs	Orange	Classe d'inflammabilité selon UL 94	V-0

Caractéristiques du système

Flasque de fermeture nécessaire	Non	Nombre de polarités	1
Nombre d'étages	1	Nombre de points de contact par étage	2
Nombre de potentiels par étage	1	Étages internes pontés	Non
Barrette de liaison équipée	TS 35		

Caractéristiques nominales

Section nominale	16 mm ²	Tension nominale	800 V
Tension nominale DC	800 V	Courant nominal	76 A
Courant avec conducteur max.	76 A	Normes	IEC 60947-7-1
Résistance de passage selon CEI 60947-7-x	0.42 mΩ	Tension de choc nominale	8 kV
Puissance dissipée conformément à CEI 60947-7-x	2.43 W	Catégorie de surtension	III
Degré de pollution	3		

Caractéristiques nominales selon CSA

Section max. du conducteur (CSA)	6 AWG	Tension Gr C (CSA)	600 V
Courant gr. c (CSA)	62 A	Certificat N° (CSA)	200039-70089609
Tension Gr B (CSA)	600 V	Courant gr. B (CSA)	62 A
Tension Gr D (CSA)	600 V	Courant gr. D (CSA)	5 A
Section min. du conducteur (CSA)	18 AWG		

Caractéristiques nominales selon UL

Taille du conducteur Câblage d'usine max. (cURus)	6 AWG	Tension Gr B (cURus)	600 V
Tension Gr D (cURus)	600 V	Certificat N° (cURus)	E60693
Taille du conducteur Câblage d'installation min. (cURus)	18 AWG	Taille du conducteur Câblage d'usine min. (cURus)	18 AWG
Courant Gr B (cURus)	62 A	Tension Gr C (cURus)	600 V
Courant Gr C (cURus)	62 A	Courant Gr D (cURus)	5 A
Taille du conducteur Câblage d'installation max. (cURus)	6 AWG		

Conducteur raccordable (autre raccordement)

Type de raccordement, autre raccordement	PUSH IN		
--	---------	--	--

Généralités

Section de raccordement du conducteur, AWG 6 max.		Instruction de montage	Rail profilé
Section de raccordement du conducteur, AWG 18 min.		Normes	IEC 60947-7-1
Barrette de liaison équipée	TS 35		

ALO 16

Weidmüller Interface GmbH & Co. KG
 Klingenbergstraße 26
 D-32758 Detmold
 Germany

www.weidmueller.com

Caractéristiques techniques

Raccordement (raccordement nominal)

Calibre selon 60 947-1	A6	Section de raccordement du conducteur,AWG 6 AWG, max.
Sens de raccordement	en haut	Longueur de dénudage 18 mm
Type de raccordement	PUSH IN	Nombre de raccordements 2
Plage de serrage, max.	16 mm ²	Plage de serrage, min. 0.5 mm ²
Dimension de la lame	1,0 x 5,5 mm	Section de raccordement du conducteur,AWG 18 AWG, min.
Section de raccordement du conducteur, 16 mm ² souple avec embout DIN 46228/4, max.		Section de raccordement du conducteur,0.5 mm ² souple avec embout DIN 46228/4, min.
Section de raccordement du conducteur, 16 mm ² souple avec embout DIN 46228/1, max.		Section de raccordement du conducteur,0.5 mm ² souple avec embout DIN 46228/1, min.
Section de raccordement du conducteur, 25 mm ² souple, max.		Section de raccordement du conducteur,0.5 mm ² souple, min.
Section de raccordement, semi-rigide, 25 mm ² max.		Section de raccordement, semi-rigide, 0.5 mm ² min.
Embouts doubles, max. 6 mm ²		Embouts doubles, min. 0.5 mm ²
Section de raccordement du conducteur, 10 mm ² rigide, max.		Section de raccordement du conducteur,0.5 mm ² rigide, min.

Dessins

