



Le sertissage est une liaison électrique sûre et fiable entre le conducteur et le contact. Une connexion sertie idéale est étanche aux gaz et insensible à la corrosion.

Informations générales de commande

Version	Connecteurs industriels étanches, Contact à sertir, MHX, Mâle, Section de raccordement du conducteur, max.: 8, décolleté, Alliage de cuivre
Référence	2494550000
Type	HDC C MHX SM10.0AG
GTIN (EAN)	4050118504521
Qté.	25 Pièce

HDC C MHX SM10.0AG

Weidmüller Interface GmbH & Co. KG
Klingenbergstraße 26
D-32758 Detmold
Germany

www.weidmueller.com

Caractéristiques techniques

Agréments

Agréments



ROHS Conforme

Dimensions et poids

Poids net 3.19 g

Conformité environnementale du produit

Statut de conformité RoHS	Conforme avec exemption
Exemption RoHS (le cas échéant/ connue)	6c
REACH SVHC	Lead 7439-92-1
SCIP	6eabd5ae-2d6b-409e-8bdf-87c27ee10e40

Classifications

ETIM 8.0	EC000796	ETIM 9.0	EC000796
ETIM 10.0	EC000796	ECLASS 14.0	27-44-02-04
ECLASS 15.0	27-44-02-04		

Caractéristiques générales

Diamètre du contact mâle Ø	4 mm	Section du conducteur max. AWG	AWG 8
Longueur de dénudage, raccordement nominal	15 mm	Type de raccordement	Raccordement à sertir
Version insert	MHX	Résistance de passage	≤1 mΩ
Section de raccordement du conducteur, 8 mm ² max.		Section de raccordement du conducteur, 10 mm ² min.	
Surface	argent	Cycles d'enfichage	≥ 500
Type	Mâle	Matériau de base	Alliage de cuivre
Contacts	décolleté	Section de raccordement de conducteur	10 - 8 mm ²
Matériau des contacts	Alliage de cuivre		

Note importante

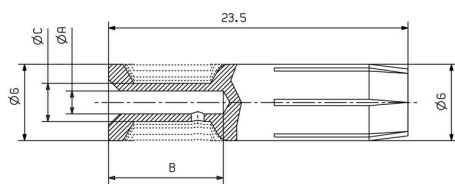
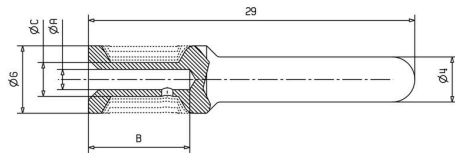
Informations sur le produit Style de conducteur semi~rigide flexible 1231 ou 1028 uniquement

HDC C MHX SM10.0AG

Weidmüller Interface GmbH & Co. KG
Klingenbergstraße 26
D-32758 Detmold
Germany

Dessins

www.weidmueller.com



HDC C MHX SM10.0AG

Weidmüller Interface GmbH & Co. KG
Klingenbergstraße 26
D-32758 Detmold
Germany

Accessoires

www.weidmueller.com

Crimping tools



Pincés à sertir pour contacts décolletés

- Le verrouillage forcé garantit la qualité du sertissage
- Possibilité de déverrouillage en cas de fausse manoeuvre
- Butée de positionnement précis des contacts

Informations générales de commande

Type	CTIN CM 3.6	Version
Référence	9205440000	Pince à sertir les contacts, 1.5mm ² , 10mm ² , Sertissage avec 4 empreintes
GTIN (EAN)	4032248734146	
Qté.	1 ST	