

BUF 10.16IT/02/180MSF2 AG BK BX

Weidmüller Interface GmbH & Co. KG

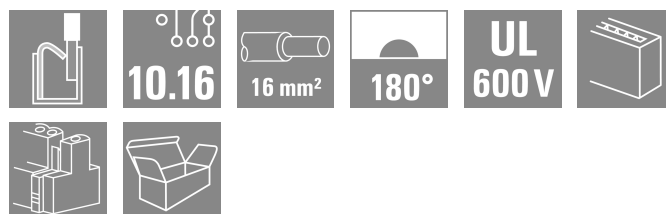
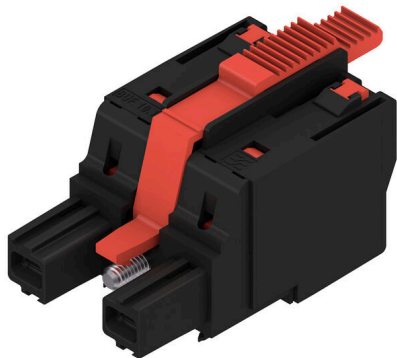
Klingenbergstraße 26

D-32758 Detmold

Germany

www.weidmueller.com

Illustration du produit



Connecteurs de l'appareil | OMNIMATE® Power BUF 10.16

Connecteur PUSH IN avec fonction WIRE READY

- Technologie PUSH IN avec étrier ouvert pour un câblage facile des fils souples sans ajout de bagues et de fils à isolation rigide extrême.
- La technique de raccordement PUSH IN permet de réaliser un raccordement de fils sans outil.
- Les câbles ou câbles rigides à bagues peuvent être branchés directement.
- Manipulation facile à une main du connecteur avec branchement automatique sur sa pièces opposées grâce à la bride au centre à fonction de verrouillage et fixation à vis en option.

Informations générales de commande

Version	Connecteur pour circuit imprimé, Connecteur femelle, 10.16 mm, Nombre de pôles: 2, 180°, PUSH IN avec actionneur, Plage de serrage, max. : 16 mm², Boîte
Référence	2493230000
Type	BUF 10.16IT/02/180MSF2 AG BK BX
GTIN (EAN)	4050118503012
Qté.	36 Pièce
Indices de produit	IEC: 1000 V / 76 A / 2.5 - 16 mm² UL: 600 V / 51 A / AWG 12 - AWG 6
Emballage	Boîte

BUF 10.16IT/02/180MSF2 AG BK BX

Weidmüller Interface GmbH & Co. KG
 Klingenbergstraße 26
 D-32758 Detmold
 Germany

www.weidmueller.com

Caractéristiques techniques

Agréments

Agréments



ROHS Conforme

UL File Number Search [Site Web UL](#)

Certificat N° (cURus) E60693

Dimensions et poids

Profondeur	39.5 mm	Profondeur (pouces)	1.5551 inch
Hauteur	33.3 mm	Hauteur (pouces)	1.311 inch
Largeur	30.48 mm	Largeur (pouces)	1.2 inch
Poids net	7 g		

Conformité environnementale du produit

Statut de conformité RoHS Conforme avec exemption

Exemption RoHS (le cas échéant/
connue) 6al

REACH SVHC Lead 7439-92-1

SCIP a9fcc928-8cc3-4126-aede-eb294a2dd7f6

Classifications

ETIM 8.0	EC002638	ETIM 9.0	EC002638
ETIM 10.0	EC002638	ECLASS 14.0	27-46-02-02
ECLASS 15.0	27-46-02-02		

Conducteurs indiqués pour raccordement

Plage de serrage, min. 2.5 mm²

Plage de serrage, max. 16 mm²

Section de raccordement du conducteur, AWG 12
 AWG, min.

Section de raccordement du conducteur, AWG 4
 AWG, max.

Rigide, min. H05(07) V-U 2.5 mm²

Rigide, max. H05(07) V-U 10 mm²

Semi-rigide, min. H07V-R 10 mm²

multibrin, max. H07V-R 16 mm²

souple, min. H05(07) V-K 2.5 mm²

souple, max. H05(07) V-K 16 mm²

avec embout isolé DIN 46 228/4, min. 2.5 mm²

avec embout isolé DIN 46 228/4, max. 16 mm²

avec embout, DIN 46228 pt 1, min. 2.5 mm²

avec embout selon DIN 46 228/1, max. 16 mm²

Raccordement	Section pour le raccordement du conducteur	Type	câblage fin
		nominal	2.5 mm ²
Embout		Longueur de dénudage	nominal 20 mm
		Embout recommandé	H2,5/25D BL
		Longueur de dénudage	nominal 18 mm
		Embout recommandé	H2,5/18
Raccordement	Section pour le raccordement du conducteur	Type	câblage fin
		nominal	4 mm ²
Embout		Longueur de dénudage	nominal 20 mm

BUF 10.16IT/02/180MSF2 AG BK BX

Weidmüller Interface GmbH & Co. KG
 Klingenbergstraße 26
 D-32758 Detmold
 Germany

Caractéristiques techniques

www.weidmueller.com

	Embout recommandé H4,0/26D GR
	Longueur de dénudage nominal 18 mm
	Embout recommandé H4,0/18
Section pour le raccordement du conducteur	Type câblage fin
	nominal 6 mm ²
Embout	Longueur de dénudage nominal 20 mm
	Embout recommandé H6,0/26 SW
	Longueur de dénudage nominal 18 mm
	Embout recommandé H6,0/18
Section pour le raccordement du conducteur	Type câblage fin
	nominal 10 mm ²
Embout	Longueur de dénudage nominal 21 mm
	Embout recommandé H10,0/28 EB
	Longueur de dénudage nominal 18 mm
	Embout recommandé H10,0/18
Section pour le raccordement du conducteur	Type câblage fin
	nominal 16 mm ²
Embout	Longueur de dénudage nominal 21 mm
	Embout recommandé H16,0/28 GN
	Longueur de dénudage nominal 18 mm
	Embout recommandé H16,0/18

Texte de référence Choisissez la longueur des embouts en fonction du produit et de la tension nominale.

Paramètres système

Famille de produits	OMNIMATE Power - série BU/SU 10.16	Type de raccordement	Raccordement installation
Technique de raccordement de conducteurs	PUSH IN avec actionneur	Pas en mm (P)	10.16 mm
Pas en pouces (P)	0.400 "	Orientation de la sortie du conducteur	180°
Nombre de pôles	2	L1 en mm	20.32 mm
L1 en pouce	0.800 "	Nombre de séries	1
Nombre de pôles	1	Section nominale	16 mm ²
Protection au toucher selon DIN VDE 57 106	protection doigt	Protection au toucher selon DIN VDE 0470	IP 20
Degré de protection	IP20	Codable	Oui
Longueur de dénudage	18 mm	Couple de serrage pour bride vissée, min.	0.3 Nm
Couple de serrage pour bride vissée, max.	0.4 Nm	Lame de tournevis	0,8 x 4,0
Norme lame de tournevis	DIN 5264	Cycles d'enfichage	25
Force d'enfichage/pôle, max.	15 N	Force d'extraction/pôle, max.	15 N

Données des matériaux

Matériau isolant	PA GF	Couleur	noir
Tableau des couleurs (similaire)	RAL 9011	Groupe de matériaux isolants	II
Indice de Poursuite Comparatif (CTI)	≥ 400	Résistance d'isolation	≥ 10 ⁸ Ω
Moisture Level (MSL)		Classe d'inflammabilité selon UL 94	V-0
Matériau des contacts	Alliage de cuivre	Surface du contact	argenté
Structure en couches du contact mâle	≥ 3 μm Ag	Température de stockage, min.	-40 °C
Température de stockage, max.	70 °C	Température de fonctionnement, min.	-50 °C
Température de fonctionnement, max.	120 °C		

BUF 10.16IT/02/180MSF2 AG BK BX

Weidmüller Interface GmbH & Co. KG
 Klingenbergstraße 26
 D-32758 Detmold
 Germany

www.weidmueller.com

Caractéristiques techniques
Données nominales selon CEI

Courant nominal, nombre de pôles min. (Tu = 20 °C)	76 A	Courant nominal, nombre de pôles max. (Tu = 20 °C)	71 A
Courant nominal, nombre de pôles min. (Tu = 40 °C)	70 A	Courant nominal, nombre de pôles max. (Tu = 40 °C)	62 A
Tension de choc nominale pour classe de surtension/Degré de pollution II/2	1000 V	Tension de choc nominale pour classe de surtension/Degré de pollution III/2	1000 V
Tension de choc nominale pour classe de surtension/Degré de pollution III/3	1000 V	Tension de choc nominale pour classe de surtension/Degré de pollution II/2	8 kV
Tension de choc nominale pour classe de surtension/Degré de pollution III/2	8 kV	Tension de choc nominale pour classe de surtension/Degré de pollution III/3	8 kV
Tenue aux courants de faible durée	3 x 1s à 800A		

Données nominales selon UL 1059

Institut (cURus)	CURUS	Certificat N° (cURus)	E60693
Tension nominale (groupe d'utilisation B / UL 1059)	600 V	Tension nominale (groupe d'utilisation C / UL 1059)	600 V
Courant nominal (groupe d'utilisation B / 51 A UL 1059)		Courant nominal (groupe d'utilisation C / 51 A UL 1059)	
Section de raccordement de câble AWG,AWG 12 min.		Section de raccordement de câble AWG,AWG 6 max.	
Référence aux valeurs approuvées	Les spécifications indiquent les valeurs maximales. Détails - voir le certificat d'agrément.		

Emballage

Emballage	Boîte	Longueur VPE	356.00 mm
Largeur VPE	185.00 mm	Hauteur VPE	75.00 mm

Contrôles de type

Test : durabilité des marquages	Norme	IEC 60068-2-70 / 12.95
	Test	marque d'origine, identification du type, pas, longévité, Longueur de dénudage
	Évaluation	disponible
Test : section à fixer	Norme	CEI 60999-1:1999-11 section 9.1, CEI 60947-1:2011-03 section 8.2.4.5.1
	Type de conducteur	Type de conducteur et semi-rigide 2,5 mm ² section du conducteur
		Type de conducteur et rigide 2,5 mm ² section du conducteur
		Type de conducteur et semi-rigide 16 mm ² section du conducteur
		Type de conducteur et rigide 10 mm ² section du conducteur
		Type de conducteur et AWG 12/1 section du conducteur
		Type de conducteur et AWG 12/19 section du conducteur
		Type de conducteur et AWG 4/1 section du conducteur
Type de conducteur et AWG 4/19 section du conducteur		
Évaluation	réussite	
Test des dommages causés aux et au desserrage accidentel des conducteurs	Norme	CEI 60999-1:1999-11 section 9.4 ou section 8.10
	Exigence	0,7 kg

Caractéristiques techniques

	Type de conducteur	Type de conducteur et H07V-K2.5 section du conducteur	
		Type de conducteur et H07V-U2.5 section du conducteur	
		Type de conducteur et AWG 14/1 section du conducteur	
		Type de conducteur et AWG 14/19 section du conducteur	
	Évaluation	réussite	
	Exigence	2,9 kg	
	Type de conducteur	Type de conducteur et H07V-K16 section du conducteur	
		Type de conducteur et H07V-U16 section du conducteur	
	Évaluation	réussite	
	Exigence	4,5 kg	
	Type de conducteur	Type de conducteur et AWG 4/7 section du conducteur	
		Type de conducteur et AWG 4/19 section du conducteur	
	Test de décrochage	Norme	CEI 60999-1:1999-11 section 9.5
		Exigence	≥50 N
		Type de conducteur	Type de conducteur et AWG 14/1 section du conducteur
			Type de conducteur et AWG 14/19 section du conducteur
		Type de conducteur et H07V-K2.5 section du conducteur	
		Type de conducteur et H07V-U2.5 section du conducteur	
Évaluation		réussite	
Exigence		≥100 N	
Type de conducteur		Type de conducteur et H07V-K16 section du conducteur	
		Type de conducteur et H07V-U16 section du conducteur	
Évaluation		réussite	
Exigence		≥ 135 N	
Type de conducteur		Type de conducteur et AWG 4/7 section du conducteur	
		Type de conducteur et AWG4/19 section du conducteur	
Évaluation		réussite	

Note importante

Conformité IPC Conformité : les produits sont conçus, fabriqués et livrés selon des normes internationales reconnues ; et ils sont conformes aux caractéristiques garanties dans la fiche de données / respectent les propriétés décoratives selon IPC-A-610 « Classe 2 ». Des requêtes supplémentaires sur le produit peuvent être évaluées sur demande.

- Remarques**
- Additional variants on request
 - Rated current related to rated cross-section & min. No. of poles.
 - Wire end ferrule with plastic collar to DIN 46228/4
 - Wire end ferrule without plastic collar to DIN 46228/1
 - P on drawing = pitch
 - Rated data refer only to the component itself. Clearance and creepage distances to other components are to be designed in accordance with the relevant application standards.
 - For all applications with flange we recommend to fix the pin header with the help of the soldering flange or a self-tapping screw on the board.
 - In accordance with IEC 61984, OMNIMATE-connectors are connectors without breaking capacity (COC). During designated use, connectors are not allowed to be engaged or disengaged when live or under load

BUF 10.16IT/02/180MSF2 AG BK BX

Weidmüller Interface GmbH & Co. KG
Klingenbergstraße 26
D-32758 Detmold
Germany

www.weidmueller.com

Caractéristiques techniques

- Long term storage of the product with average temperature of 50 °C and maximum humidity 70%, 36 months

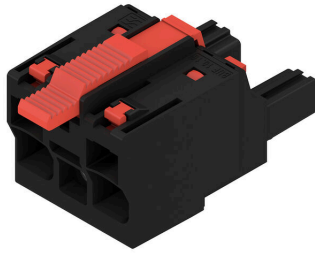
BUF 10.16IT/02/180MSF2 AG BK BX

Weidmüller Interface GmbH & Co. KG
 Klingenbergstraße 26
 D-32758 Detmold
 Germany

www.weidmueller.com

Dessins

Illustration du produit



Dimensional drawing

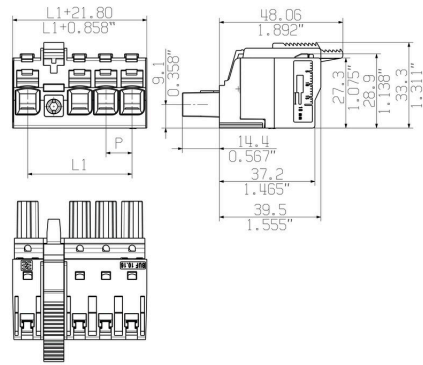
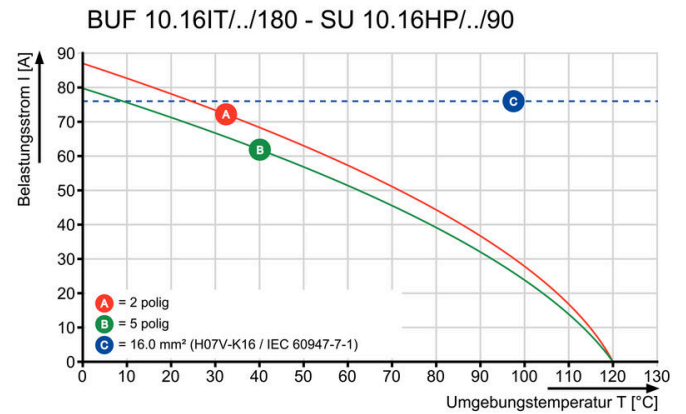


Figure similaire

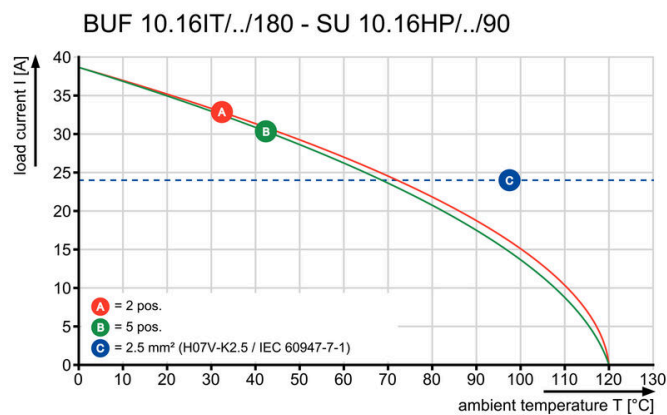
Connection diagram

4	M(S)F4	o	o	o	X	o
4	M(S)F3	o	o	X	o	o
4	M(S)F2	o	X	o	o	o
3	M(S)F3	o	o	X	o	
3	M(S)F2	o	X	o	o	
2	M(S)F2	o	X	o		
NO OF POLES	X = MIDDLE FLANGE POSITION	1	2	3	4	5

Graph



Graph



Easy connection of conductors WIRE READY

Avantages produit



Easy connection of conductors WIRE READY

Avantages produit



Quick wiring

Avantages produit



Single-handed operation Automatic latching

BUF 10.16IT/02/180MSF2 AG BK BX

Weidmüller Interface GmbH & Co. KG
 Klingenbergstraße 26
 D-32758 Detmold
 Germany

Accessoires

www.weidmueller.com

Éléments de codage



La technique de raccordement débrochable pour électronique de puissance est optimisée pour la technique moderne d'entraînement, par exemple les démarreurs- moteurs, les convertisseurs de fréquence et les servorégulateurs.

ONMIMATE Power établit les standards par une sécurité accrue et des solutions innovantes telles que des pièces de blindage débrochables, des contacts de signaux intégrés ou encore une utilisation à une seule main.

Les 3 séries de produits vous offrent d'autres avantages :

- Échelonnement indiqué pour l'application : de la connexion compacte 4 mm² pour 29 A (IEC) ou 20 A (UL) jusqu'à la connexion robuste 16mm² pour 76 A (IEC) ou 54 A (UL)
- Utilisation illimitée jusqu'à 1000V (IEC) ou 600 V (UL)
- Possibilités de fixation variées, optimisées pour l'application

Notre service:

Formez vos connecteurs individuels simplement par configurateur de produit.

Informations générales de commande

Type	KO BU/SU10.16HP BK	Version	
Référence	1824410000	Connecteur pour circuit imprimé, Accessoires, Élément de codage,	
GTIN (EAN)	4032248326716	noir, Nombre de pôles: 1	
Qté.	50 ST		
Type	KO BU/SU10.16HP WT	Version	
Référence	2592600000	Connecteur pour circuit imprimé, Accessoires, Élément de codage,	
GTIN (EAN)	4050118717389	naturel, Nombre de pôles: 1	
Qté.	50 ST		

Tournevis droit



Tournevis pour vis tête fendue avec lame ronde, SD DIN 5265, ISO 2380/2, empreinte selon DIN 5264, ISO 2380/1, pointe chrome top, poignée SoftFinish

Informations générales de commande

Type	SDS 0.8X4.5X125	Version	
Référence	9009020000	Tournevis, Tournevis	
GTIN (EAN)	4032248266883		
Qté.	1 ST		

BUF 10.16IT/02/180MSF2 AG BK BX

Weidmüller Interface GmbH & Co. KG
Klingenbergstraße 26
D-32758 Detmold
Germany

www.weidmueller.com

Pièces opposées

SU 10.16IT 270MF



Connecteur mâle avec bride de fixation centrale au pas de 10,16 pour les systèmes 400-V IT selon CEI 61800-5-1.

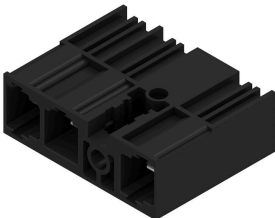
Agrément UL conforme à UL840 (600 V) en cas d'utilisation de contact principal. Utilisés avec le BUZ 10.16 IT, ils sont conformes aux exigences élargies des protections de contact pour 5,5 mm avec les systèmes IT (400 V par rapport à la terre), selon CEI 61800-5-1. Le verrouillage sur la bride centrale réduit l'encombrement, de la largeur d'un pas, par rapport aux solutions conventionnelles.

Disponible sur demande avec bride à visser ou sans bride.

Informations générales de commande

Type	SU 10.16IT/02/270MF2 3...	Version
Référence	1157310000	Connecteur pour circuit imprimé, Connecteur mâle, Fermé
GTIN (EAN)	4032248944736	latéralement, Bride centrale, Raccordement soudé THT, 10.16 mm,
Qté.	60 ST	Nombre de pôles: 2, 270°, Longueur du picot à souder (l): 3.5 mm, argenté, noir, Boîte

SU 10.16IT 90MF



Connecteur mâle avec bride de fixation centrale au pas de 10,16 pour les systèmes 400-V IT selon CEI 61800-5-1.

Agrément UL conforme à UL840 (600 V) en cas d'utilisation de contact principal. Utilisés avec le BUZ 10.16 IT, ils sont conformes aux exigences élargies des protections de contact pour 5,5 mm avec les systèmes IT (400 V par rapport à la terre), selon CEI 61800-5-1. Le verrouillage sur la bride centrale réduit l'encombrement, de la largeur d'un pas, par rapport aux solutions conventionnelles.

Disponible sur demande avec bride à visser ou sans bride.

Informations générales de commande

Type	SU 10.16IT/02/90MF2 3.5...	Version
Référence	1156650000	Connecteur pour circuit imprimé, Connecteur mâle, Fermé
GTIN (EAN)	4032248943630	latéralement, Bride centrale, Raccordement soudé THT, 10.16 mm,
Qté.	60 ST	Nombre de pôles: 2, 90°, Longueur du picot à souder (l): 3.5 mm, argenté, noir, Boîte

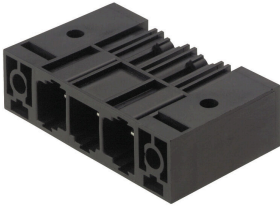
BUF 10.16IT/02/180MSF2 AG BK BX

Weidmüller Interface GmbH & Co. KG
Klingenbergstraße 26
D-32758 Detmold
Germany

www.weidmueller.com

Pièces opposées

SU 10.16HP/270MF

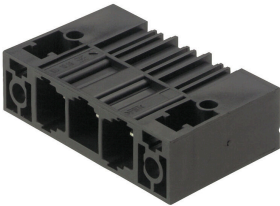


Connecteur mâle puissant monorangée, juxtaposable sans perte de pôles ou avec système de brides breveté pour verrouillage rapide et sans outil. Fiabilité de raccordement et de fonctionnement maximale grâce à une face d'enfichage qui empêche tout raccordement erroné, avec une diversité de codage unique, fixations supplémentaires de la bride. La longueur des picots de 3,5 mm est optimisée pour soudure à la vague, angle d'enfichage à 270° par rapport aux picots à souder.

Informations générales de commande

Type	SU 10.16HP/02/270MF2 3...	Version
Référence	2580350000	Connecteur pour circuit imprimé, Connecteur mâle, Raccordement
GTIN (EAN)	4050118610635	soudé THT, 10.16 mm, Nombre de pôles: 2, 270°, Longueur du picot
Qté.	60 ST	à souder (!): 3.5 mm, étamé, noir, Boîte

SU 10.16HP/90MF

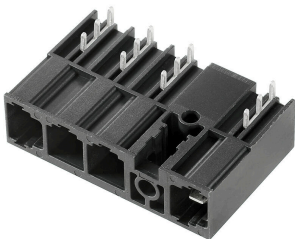


Connecteur mâle pour courants forts monorangée, juxtaposable sans perte de pôles ou avec système de brides breveté pour verrouillage rapide et sans outil. Fiabilité de raccordement et de fonctionnement maximale grâce à une face d'enfichage qui empêche tout raccordement erroné, avec une diversité de codage unique, fixations supplémentaires de la bride. La longueur des picots de 3,5 mm est optimisée pour soudure à la vague, angle d'enfichage à 90° par rapport aux picots à souder.

Informations générales de commande

Type	SU 10.16HP/02/90MF2 3.5...	Version
Référence	2580340000	Connecteur pour circuit imprimé, Connecteur mâle, Fermé
GTIN (EAN)	4050118589504	latéralement, Bride centrale, Raccordement soudé THT, 10.16 mm,
Qté.	60 ST	Nombre de pôles: 2, 90°, Longueur du picot à souder (!): 3.5 mm, argenté, noir, Boîte

SU 10.16IT 270MSF



Connecteur mâle avec bride de fixation centrale au pas de 10,16 pour les systèmes 400-V IT selon CEI 61800-5-1.
Agrément UL conforme à UL840 (600 V) en cas d'utilisation de contact principal. Utilisés avec le BUZ 10.16 IT, ils sont conformes aux exigences élargies des protections de contact pour 5,5 mm avec les systèmes IT (400 V par rapport à la terre), selon CEI 61800-5-1.
Le verrouillage sur la bride centrale réduit l'encombrement, de la largeur d'un pas, par rapport aux solutions conventionnelles.
Disponible sur demande avec bride à visser ou sans bride.

BUF 10.16IT/02/180MSF2 AG BK BX

Weidmüller Interface GmbH & Co. KG
 Klingenbergstraße 26
 D-32758 Detmold
 Germany

Pièces opposées

www.weidmueller.com

Informations générales de commande

Type	SU 10.16IT/02/270MSF2 3...	Version
Référence	2630200000	Connecteur pour circuit imprimé, Connecteur mâle, Raccordement
GTIN (EAN)	4050118633870	soudé THT, 10.16 mm, Nombre de pôles: 2, 270°, Longueur du picot
Qté.	60 ST	à souder (I): 3.5 mm, étamé, noir, Boîte

SU 10.16IT 90MSF



Connecteur mâle avec bride de fixation centrale au pas de 10,16 pour les systèmes 400-V IT selon CEI 61800-5-1.

Agrément UL conforme à UL840 (600 V) en cas d'utilisation de contact principal. Utilisés avec le BUZ 10.16 IT, ils sont conformes aux exigences élargies des protections de contact pour 5,5 mm avec les systèmes IT (400 V par rapport à la terre), selon CEI 61800-5-1. Le verrouillage sur la bride centrale réduit l'encombrement, de la largeur d'un pas, par rapport aux solutions conventionnelles.

Disponible sur demande avec bride à visser ou sans bride.

Informations générales de commande

Type	SU 10.16IT/02/90MSF2 3...	Version
Référence	2630130000	Connecteur pour circuit imprimé, Connecteur mâle, Raccordement
GTIN (EAN)	4050118633801	soudé THT, 10.16 mm, Nombre de pôles: 2, 90°, Longueur du picot à
Qté.	60 ST	souder (I): 3.5 mm, étamé, noir, Boîte