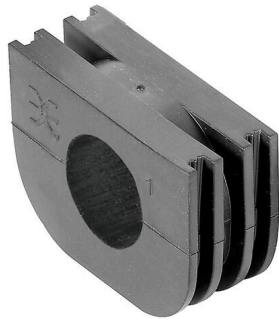


## RKDG D18 WG PT6

**Weidmüller Interface GmbH & Co. KG**  
Klingenbergstraße 26  
D-32758 Detmold  
Germany

[www.weidmueller.com](http://www.weidmueller.com)



Les solutions de câblage intelligentes peuvent vous faire économiser du temps et de l'argent.

Le système modulaire FieldPower® contient la bonne solution pour chaque tâche de câblage.

Jointis pliables pour l'utilisation de câbles pré-confectionnés

Jointis disponibles avec filetage de connexion M16 et M20 Intégration possible des dispositifs de fonctionnée et de signalisation dans le joint

### Informations générales de commande

Version	Insert étanche Field Power®, Joint, IP54, avec le boîtier correspondant, EPDM
Référence	<a href="#">2491870000</a>
Type	RKDG D18 WG PT6
GTIN (EAN)	4050118501537
Qté.	10 Pièce

## RKDG D18 WG PT6

**Weidmüller Interface GmbH & Co. KG**  
Klingenbergstraße 26  
D-32758 Detmold  
Germany

www.weidmueller.com

## Caractéristiques techniques

### Agréments

ROHS	Conforme
------	----------

### Dimensions et poids

Profondeur	18 mm	Profondeur (pouces)	0.7087 inch
Hauteur	33.8 mm	Hauteur (pouces)	1.3307 inch
Largeur	46.7 mm	Largeur (pouces)	1.8386 inch
Poids net	21.8 g		

### Températures

Température de stockage	-40 °C...85 °C	Température de fonctionnement	-40 °C...85 °C
-------------------------	----------------	-------------------------------	----------------

### Conformité environnementale du produit

Statut de conformité RoHS	Conforme sans exemption
REACH SVHC	Pas de SVHC au-dessus de 0,1 % en poids

### Classifications

ETIM 8.0	EC002624	ETIM 9.0	EC002624
ETIM 10.0	EC002624	ECLASS 14.0	27-18-28-15
ECLASS 15.0	27-18-28-15		

### Caractéristiques générales

Matériau de base	EPDM	Silicone	Non
Couleur	noir	Forme	Joint
Degré de protection	IP54, avec le boîtier correspondant	Classe d'inflammabilité selon UL 94	HB
Position de montage, conseils de montage	dans le slot d'étanchéité FieldPower®	Type de câble	rond
Diamètre du câble extérieur, min.	18.5 mm	Diamètre du câble extérieur, max.	20.5 mm