

ACT20P-CML-10-AO-RC-P

Weidmüller Interface GmbH & Co. KG
 Klingenbergstraße 26
 D-32758 Detmold
 Germany

www.weidmueller.com



ACT20P : la solution polyvalente

- Convertisseurs de signaux précis et hautement fonctionnels
- Les leviers d'extraction facilitent la manipulation

Informations générales de commande

Version	Convertisseur de mesure de courant, Surveillance de seuil, Entrée : 0...1/5/10 A, Sortie analogique, Sortie relais, Le câble de puissance peut être raccordé aux bornes
Référence	2489910000
Type	ACT20P-CML-10-AO-RC-P
GTIN (EAN)	4050118499940
Qté.	1 Pièce

ACT20P-CML-10-AO-RC-P

Weidmüller Interface GmbH & Co. KG
Klingenbergstraße 26
D-32758 Detmold
Germany

www.weidmueller.com

Caractéristiques techniques

Agréments

Agréments CE; CULUS; DETNORVER

Agréments CULUS;

Agréments



ROHS Conforme

UL File Number Search [Site Web UL](#)

N° de certificat (cULus) E141197

Dimensions et poids

Profondeur	114 mm	Profondeur (pouces)	4.4882 inch
Hauteur	127.1 mm	Hauteur (pouces)	5.0039 inch
Largeur	17.5 mm	Largeur (pouces)	0.689 inch
Poids net	141 g		

Températures

Température de stockage	-40 °C...85 °C	Température de fonctionnement	-25 °C...60 °C
Humidité	5...95 % (sans condensation)		

Conformité environnementale du produit

Statut de conformité RoHS Conforme avec exemption

Exemption RoHS (le cas échéant/connue) 6c, 7a, 7cl

REACH SVHC Lead 7439-92-1

SCIP 2f6dd957-421a-46db-a0c2-cf1609156924

Classifications

ETIM 8.0	EC002475	ETIM 9.0	EC002475
ETIM 10.0	EC002475	ECLASS 14.0	27-21-01-23
ECLASS 15.0	27-21-01-23		

Entrée

Nombre d'entrées	1	Fréquence d'entrée	AC: 15...400 Hz (true root mean square)
Plage de mesure d'entrée	configurable, 0...1/5/10 A AC (RMS) ou DC, Courant de crête max. 10 × I _{entrée} (1 s), Pour la mesure du courant continu (AA): afficher la direction du courant à la sortie (-/+ valeur analogique)	Signal d'entrée	Le câble de puissance peut être raccordé aux bornes
Comportement en cas de surcharge	Courant de crête max.: 10 × entrée pour 1s		

Sortie

Courant de faible impédance	≤ 600 Ω	Type	Active, La commande connectée doit être passive
-----------------------------	---------	------	---

ACT20P-CML-10-AO-RC-P

Weidmüller Interface GmbH & Co. KG
Klingenbergstraße 26
D-32758 Detmold
Germany

www.weidmueller.com

Caractéristiques techniques

Sortie (numérique)

Courant de commutation nominal	2 A	Courant permanent	2 × I Input
Sorties digitales	1	Tension de commutation AC, max.	250 V
Tension de commutation DC, max.	24 V	Type	Relais, 1 contact inverseur, Réglable normal / inverse
Fonction alarme	Courant de tenue aux chocs, Sous-intensité, Réglage du seuil d'alarme : 2 - 105 %, Hystérésis : 5 % / 10 %, Temporisation alarme : 0... 10 s		

Sortie (analogique)

Type (sortie analogique)	Sortie de tension et de courant (configurable)	Fonction de transmission	direct ou inversé
Tension de sortie	réglable, 0...10 V, 2...10 V, 0...5 V, 1...5 V, -5...+5 V, -10...+10 V	Tension résistance de charge	≥ 10 kΩ
Nombre de sorties analogiques	1	Courant résistance de charge	≤ 600 Ω
Courant de sortie	réglable, 0...20 mA, 4...20 mA, -20...+20 mA		

Caractéristiques générales

Précision	±0,3 % @ 1 A / 5 A, ≤ ±0,6 % @ 10 A	Degré de protection	IP20
Tension d'alimentation	16,8 V...31,2 V	Réponse à un échelon	≤ 300 ms (RMS), ≤ 60 ms (AA)
Barrette de liaison équipée	TS 35	Coefficient de température	≤ ±100 ppm/K à -25...+55 °C, ≤ ±200 ppm/K à +55...+70 °C
Consommation de puissance nominale	0.9 VA	Configuration	DIP-switch et potentiomètre
Consommation de puissance, max.	2.2 W		

Coordination de l'isolation

Tension de tenue au choc	6 kV (1,2/50 μs)	Normes CEM	EN 61326-1
Tension d'essai	4 kV	Catégorie de surtension	III
Degré de pollution	2	Isolation galvanique	Isolateur 4 voies, entre entrée / sortie / alimentation / relais
Tension d'isolation	4 kVeff / 1 min.	Tension nominale (texte)	300 V ACrms

Caractéristiques de raccordement

Type de raccordement	PUSH IN	Couple de serrage, min.	0.4 Nm
Couple de serrage, max.	0.6 Nm	Sections de raccordement, raccordement nominal	2.5 mm ²
Plage de serrage, min.	0.5 mm ²	Plage de serrage, max.	2.5 mm ²
Section de raccordement du conducteur, AWG 26 AWG, min.		Section de raccordement du conducteur, AWG 14 AWG, max.	
Section de raccordement du conducteur, 0.2 mm ² min.		Section de raccordement du conducteur, 2.5 mm ² max.	
Section de raccordement du conducteur, 0.2 mm ² souple, min.		Section de raccordement du conducteur, 2.5 mm ² souple, max.	
Section de raccordement du conducteur, 0.2 mm ² souple avec embout DIN 46228/4, min.		Section de raccordement du conducteur, 2.5 mm ² souple avec embout DIN 46228/4, max.	

Caractéristiques techniques

Description d'article

Description du produit

L'appareil de la série ACT20P-CML-10-AO-RC-P sert à mesurer et surveiller les courants continu et alternatif jusqu'à 10 A. La méthode utilisée, basée sur la mesure de la valeur efficace, permet d'obtenir des mesures précises, même en cas de déformations de la courbe du courant. Cet appareil comporte une fonction de surveillance intégrée des valeurs seuils avec seuil de commutation réglable, temporisation et hystérésis, ainsi qu'une sortie de relais.

Caractéristiques

- Mesure de la valeur efficace vraie (True RMS) ou mesure de la moyenne arithmétique (AA)
- Surveillance de la valeur seuil en cas de surintensité ou de sous-intensité
- Sortie relais par le biais du principe du circuit ouvert/fermé
- Retard de déclenchement réglable pour filtrer les crêtes de courant
- État de fonctionnement et affichage de défauts sur une LED en face avant et signalisation de sortie selon NE43, NE44, NE107
- Isolation galvanique à quatre voies pour une isolation de sécurité selon la norme CEI/EN 61010-2-201

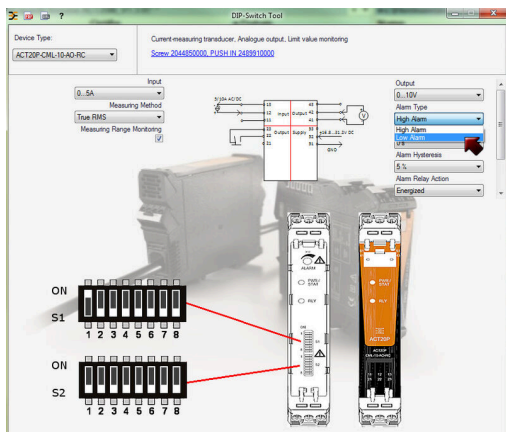
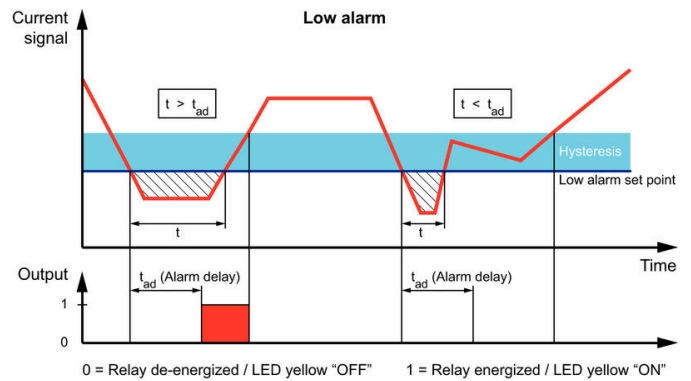
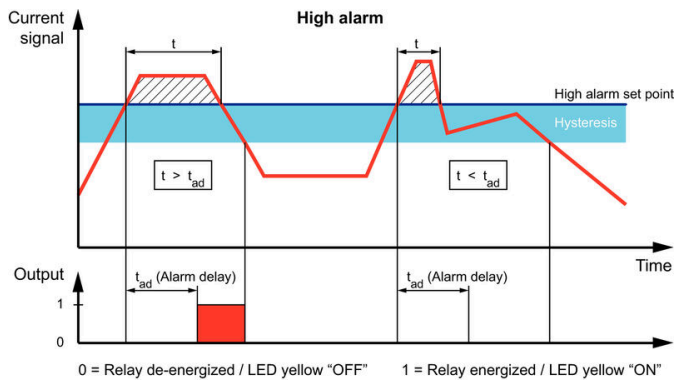
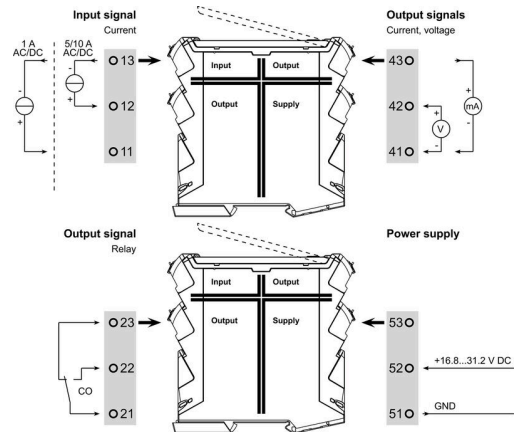
ACT20P-CML-10-AO-RC-P

Weidmüller Interface GmbH & Co. KG
 Klingenbergstraße 26
 D-32758 Detmold
 Germany

Dessins

www.weidmueller.com

Connection diagram

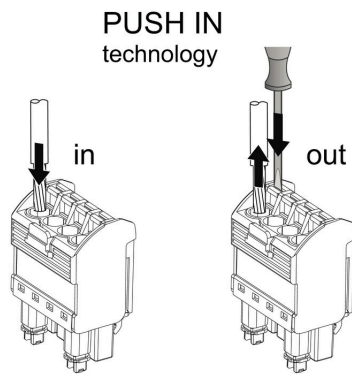


example for DIP switch setting (with ACT20 tool)

Configuration

DIP switch S1								
Current input range	1	2	3	4	5	6	7	8
0...1 A								
0...5 A								
0...10 A								
Measuring method	1	2	3	4	5	6	7	8
True RMS								
Arithmetic average								
Alarm delay time	1	2	3	4	5	6	7	8
0 s								
2 s								
5 s								
10 s								
Measuring range monitoring	1	2	3	4	5	6	7	8
Yes								
No								
Output error action	1	2	3	4	5	6	7	8
Upscale								
Downscale								
Transfer function	1	2	3	4	5	6	7	8
Normal								
Inverse								

DIP switch S2								
Output range	1	2	3	4	5	6	7	8
0...10 V								
2...10 V								
0...5 V								
1...5 V								
-5...+5 V								
-10...+10 V								
0...20 mA								
4...20 mA								
-20...+20 mA								
Alarm relay action	1	2	3	4	5	6	7	8
Energized								
De-energized								
Alarm hysteresis	1	2	3	4	5	6	7	8
5%								
10%								
Alarm type	1	2	3	4	5	6	7	8
High alarm								
Low alarm								



ACT20P-CML-10-AO-RC-P

Weidmüller Interface GmbH & Co. KG
 Klingenbergstraße 26
 D-32758 Detmold
 Germany

Accessoires

www.weidmueller.com

Vierge



ESG est le repère éprouvé au format MultiCard destiné à de nombreux appareils connus. Il en résulte un repérage de haute qualité avec un excellent contraste.

Différents types sont disponibles pour les appareils de fabricants tels que Siemens, ABB, Beckhoff, etc.

Les avantages en un coup d'œil :

- Étiquettes pour utilisation universelle ; encliquetables ou autocollantes selon le type
- Pour les appareils installés en série, tels que par ex. les disjoncteurs automatiques, nous proposons des repérages ESG à encliqueter sur un support de plaquettes.
- Impression individuelle en qualité laser suivant les spécifications

Pour impression personnalisée : Veuillez nous envoyer un fichier dans le format de notre logiciel de repérage M-Print PRO ou M-Print PRO Online (sans installation) pour vos spécifications de repérage.

Informations générales de commande

Type	ESG 8/13.5/43.3 SAI AU	Version	
Référence	1912130000	ESG, Repérage d'équipements et appareillages x 13.5 mm, PA	
GTIN (EAN)	4032248541164	66, Couleur: transparent, Enfichable	
Qté.	5 ST		
Type	ESG 6.6/15 BHZ 5.00/03	Version	
Référence	1082520000	ESG, Repérage d'équipements et appareillages x 15 mm, PA	
GTIN (EAN)	4032248845323	66, Couleur: blanc, Enfichable	
Qté.	200 ST		