

**FP ESWB LANDING SET****Weidmüller Interface GmbH & Co. KG**

Klingenbergstraße 26

D-32758 Detmold

Germany

[www.weidmueller.com](http://www.weidmueller.com)

La combinaison de FieldPower® Elevator et du câble plat permet l'intégration en une seule solution de différentes fonctionnalités dans le puits : chaîne de sécurité, communication par bus et distribution d'énergie. Aucun outil spécial, pour une installation rapide et facile.

**Informations générales de commande**

Version	Wiring box for elevator shaft
Référence	<a href="#">2483990000</a>
Type	FP ESWB LANDING SET
GTIN (EAN)	4050118494358
Qté.	1 Pièce
Emballage	Boîte
Statut de livraison	Cet article ne sera plus disponible à l'avenir.
Disponible jusqu'à	2026-02-15T00:00:00+01:00

## FP ESWB LANDING SET

Weidmüller Interface GmbH &amp; Co. KG

Klingenbergstraße 26

D-32758 Detmold

Germany

www.weidmueller.com

## Caractéristiques techniques

## Agréments

ROHS	Conforme
------	----------

## Dimensions et poids

Profondeur	64.5 mm	Profondeur (pouces)	2.5394 inch
Hauteur	122 mm	Hauteur (pouces)	4.8031 inch
Largeur	96 mm	Largeur (pouces)	3.7795 inch
Poids net	261.28 g		

## Températures

Température de stockage	-5 °C...50 °C	Température de fonctionnement	-5 °C...50 °C
-------------------------	---------------	-------------------------------	---------------

## Conformité environnementale du produit

Statut de conformité RoHS	Conforme sans exemption
REACH SVHC	Potassium perfluorobutane sulfonate 29420-49-3
SCIP	5f19cd84-8946-4797-9386-3ac323b95c10

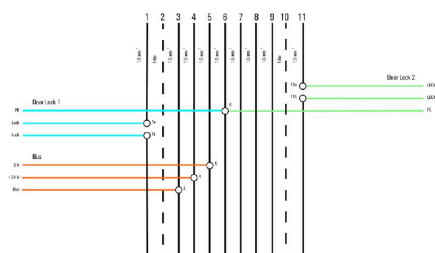
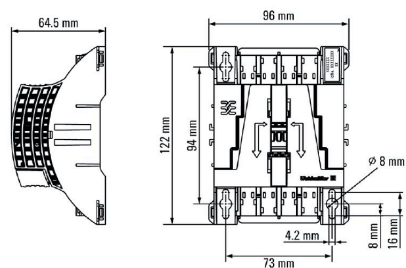
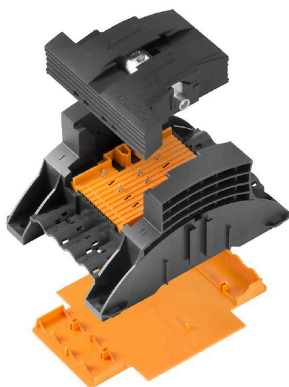
## Classifications

ETIM 8.0	EC000214	ETIM 9.0	EC000214
ETIM 10.0	EC000214	ECLASS 14.0	27-14-24-09
ECLASS 15.0	27-14-24-09		

## Note importante

Informations sur le produit	Le boîtier de câblage d'arbre d'ascenseur est disponible avec le câble plat approuvé du fabricant Draka EHC.
-----------------------------	--

## Dessins



## FP ESWB LANDING SET

Weidmüller Interface GmbH &amp; Co. KG

Klingenbergstraße 26

D-32758 Detmold

Germany

www.weidmueller.com

## Accessoires

## Tournevis droit



Tournevis isolé VDE pour vis tête fendue, SDI DIN 7437, ISO 2380/2, empreinte selon DIN 5264, ISO 2380/1, poignée SoftFinish

## Informations générales de commande

Type	SDIS 0.4X2.5X75	Version
Référence	<a href="#">9008370000</a>	Tournevis, Tournevis
GTIN (EAN)	4032248056330	
Qté.	1 ST	
Type	SDS 1.2X6.5X150	Version
Référence	<a href="#">9009010000</a>	Tournevis, Tournevis
GTIN (EAN)	4032248266869	
Qté.	1 ST	

## Pincés coupantes latérales isolées VDE



Pour travailler sous tension il faut respecter des consignes de sécurité particulières et utiliser des outils conçus et testés à cet effet. Weidmüller propose aux utilisateurs toute une gamme de pincés qui répondent à l'ensemble des normes nationales et internationales. Toutes les pincés sont fabriquées et testées selon la DIN EN 60900. Sur le plan ergonomique, les pincés ont été adaptées à la forme de la main. La main est ainsi mieux positionnée et les doigts ne sont pas serrés ce qui est moins fatigant.

## Informations générales de commande

Type	KSE 160	Version
Référence	<a href="#">9046410000</a>	Diagonal-cutting pliers
GTIN (EAN)	4032248357734	
Qté.	1 ST	