

PRO TOP2 240W 24V 10A UW EX

Weidmüller Interface GmbH & Co. KG
 Klingenbergstraße 26
 D-32758 Detmold
 Germany

www.weidmueller.com



Les processus de production appellent toujours à plus d'efficacité. Outre la performance, l'efficacité énergétique et la durabilité jouent un rôle toujours plus central dans l'industrie de l'innovation. Les systèmes d'alimentation électrique PROtop allient d'excellentes performances à une durabilité exemplaire, ce qui a un impact positif sur la productivité de l'installation de production.

PROtop offre un certain nombre d'avantages qui vous donnent un véritable avantage concurrentiel. Il s'agit notamment de la réduction permanente des coûts de l'énergie grâce à des niveaux d'efficacité élevés, ainsi que de l'augmentation de la disponibilité des centrales en raison de la longue durée de vie et des valeurs élevées de la MTBF. En outre, il y a une densité fonctionnelle élevée en raison des conceptions extrêmement peu encombrantes. En comparaison avec les unités d'alimentation conventionnelles, PROtop permet de réaliser des économies substantielles. Son efficacité accrue permet une économie moyenne de 50 kWh par jour dans une installation de taille moyenne qui compte environ 100 unités d'alimentation PROtop travaillant sur la base des trois-huit. En une année, les économies se montent à 15 000 kWh et l'empreinte carbone de l'installation s'en trouve améliorée. La durée de vie, deux fois plus longue que celle d'un matériel d'alimentation standard, réduit durablement les coûts de rachat et de remplacement.

Informations générales de commande

Version	Power supply, switch-mode power supply unit, 24 V
Référence	2467260000
Type	PRO TOP2 240W 24V 10A UW EX
GTIN (EAN)	4050118482164
Qté.	1 Pièce

PRO TOP2 240W 24V 10A UW EX

Weidmüller Interface GmbH & Co. KG
 Klingenbergstraße 26
 D-32758 Detmold
 Germany

www.weidmueller.com

Caractéristiques techniques

Agréments

Agréments



ROHS Conforme

Dimensions et poids

Profondeur	125 mm	Profondeur (pouces)	4.9212 inch
Hauteur	130 mm	Hauteur (pouces)	5.1181 inch
Largeur	50 mm	Largeur (pouces)	1.9685 inch
Poids net	1060 g		

Températures

Température de stockage	-40 °C...85 °C	Température de fonctionnement	-40 °C...75 °C
Humidité à la température de fonctionnement	5...95 % (sans condensation)		

Conformité environnementale du produit

Statut de conformité RoHS	Conforme avec exemption
Exemption RoHS (le cas échéant/connue)	6c, 7a, 7cl
REACH SVHC	Lead 7439-92-1
SCIP	6d8cdf22-8230-4af8-86c8-3558c716666d

Classifications

ETIM 8.0	EC002540	ETIM 9.0	EC002540
ETIM 10.0	EC002540	ECLASS 14.0	27-04-07-01
ECLASS 15.0	27-04-07-01		

Entrée

Technique de raccordement	Etrier		
Plage de tension d'entrée AC	85...550 V AC		
Fusible amont recommandé	5 A, DI / 6 A, Char. B / 6 A, Char C		
Plage de fréquence AC	45...65 Hz		
Tension d'entrée nominale	100 - 500 V AC / 120 - 500 V DC		
Protection contre la surtension entrée	Varistance		
Fusible d'entrée (interne)	Oui		
Plage de tension d'entrée DC	90...800 V DC		
Courant à la mise sous tension	Max. 10 A		
Consommation de courant par rapport à la tension d'entrée	Type de tension	AC	
	Tension d'entrée	85 V	
	Courant d'entrée	3.6 A	
Consommation de puissance nominale	262.3 VA		

PRO TOP2 240W 24V 10A UW EX

Weidmüller Interface GmbH & Co. KG
 Klingenbergstraße 26
 D-32758 Detmold
 Germany

www.weidmueller.com

Caractéristiques techniques

Sortie

Puissance délivrée	240 W	
Technique de raccordement	Raccordement vissé	
Tension de sortie nominale	24 V DC \pm 1 %	
Ondulation résiduelle, appels de courant	<50 mVss @ UNenn, Full Load	
Possibilité de mise en parallèle	Oui, pour la redondance et l'augmentation de performance (avec le MOSFET ORing)	
Tension de sortie, max.	28.8 V	
Tension de sortie, min.	22.5 V	
Courant de sortie, max.	10 A	
Tension de sortie, remarque	réglable avec potentiomètre ou module de communication	
Courant de sortie nominal pour Unom	10 A @ 60 °C	
Temps de pontage en cas de panne de secteur .	Temps de passage en cas de panne de secteur, 20 ms min.	
	Type de tension d'entrée	AC
	Tension d'entrée	110 V
	Courant de sortie	10 A
	Tension de sortie .	24 V
Protection contre la tension inverse	Oui	
DCL Boost	Durée du mode boost	15 ms
	Multiple du courant nominal	600 %
Temps de montée	\leq 100 ms	

Données générales

Rendement	91.5%	
Degré de protection	IP20	
Catégorie de surtension	II, III	
Position de montage, conseils de montage	Horizontal sur rail DIN TS 35, dégagement supérieur et inférieur de 50 mm pour le débit d'air libre, dégagement de 10 mm pour les sous-ensembles voisins.	
Version du boîtier	Métal, résistant à la corrosion	
Derating	> 60 °C (2.5 % / 1 °C)	
Facteur de puissance	Correction du facteur de puissance	0.75
	Tension d'entrée	400 V
	Température ambiante	25 °C
	Puissance de sortie	120 W
Courant de décharge à la terre, max.	3.5 mA	
Traitement conforme	Oui	
Puissance dissipée, à vide	5 W	
Puissance dissipée, charge nominale	18.1 W	

CEM / choc / vibration

Résistance aux chocs selon IEC 60068-2-27	30 g dans toutes les directions	Émission sonore conforme à la norme EN55032	Classe B
Résistance aux interférences selon	EN 55032:2015, EN 61000-3-2:2019, EN 61000-6-3:2007/ A1:2011, EN 61000-6-4:2007/ A1:2011, EN 61000-3-3:2013+A1:2019, EN 55035:2017, EN 61000-6-1:2019, EN 61000-6-2:2019, IEC 61000-4-2:2008, IEC 61000-4-3:2006+A1:2007+A2:2010, IEC 61000-4-4:2012, IEC 61000-4-5:2014, IEC 61000-4-6:2013,	Résistance aux vibrations selon IEC 60068-2-6	2,3 g (monté sur rail profilé), 4 g (en montage direct)

PRO TOP2 240W 24V 10A UW EX

Weidmüller Interface GmbH & Co. KG
 Klingenbergstraße 26
 D-32758 Detmold
 Germany

www.weidmueller.com

Caractéristiques techniques

IEC 61000-4-8:2009, IEC
 61000-4-11:2004

Coordination de l'isolation

Catégorie de surtension	II, III	Degré de pollution	2
Classe de protection	I, avec raccordement PE	Tension d'isolation entrée / sortie	3.5 kV
Tension d'isolation sortie / terre	3.2 kV	Tension d'isolation sortie / terre	0.5 kV

Sécurité électrique (normes appliquées)

Équipement électrique des machines	Acc. to EN60335-1	Basse tension de protection	SELV selon CEI 60950-1, PELV conforme à la norme EN 60204-1, SELV selon la norme EN 62368-1
Transformateurs de sécurité pour alimentations à découpage	Selon EN 61558-2-16		

Caractéristiques de raccordement (signal)

Section de raccordement du conducteur, 1.5 mm ² flexible (signal), max.	Technique de raccordement	Raccordement à vis
Section de raccordement du conducteur, 16 AWG/kcmil, max.	Section de raccordement du conducteur, 0.2 mm ² rigide, min.	
Section de raccordement du conducteur, 1.5 mm ² rigide, max.	Section de raccordement du conducteur, 0.2 mm ² flexible (signal), min.	
Section de raccordement du conducteur, 28 mm ² AWG/kcmil, min.		

Données de connexion (entrée)

Technique de raccordement	Etrier	Nombre de blocs de jonction	3 pour L/N/PE
Section de raccordement du conducteur, 12 AWG AWG/kcmil, max.		Section de raccordement du conducteur, 30 AWG AWG/kcmil, min.	
Section de raccordement du conducteur, 4 mm ² flexible, max.		Section de raccordement du conducteur, 0.2 mm ² flexible, min.	
Section de raccordement du conducteur, 4 mm ² rigide, max.		Section de raccordement du conducteur, 0.2 mm ² rigide, min.	

Données de connexion (sortie)

Technique de raccordement	Raccordement vissé	Nombre de blocs de jonction	4 (++ / -)
Section de raccordement du conducteur, 12 AWG AWG/kcmil, max.		Section de raccordement du conducteur, 30 AWG AWG/kcmil, min.	
Section de raccordement du conducteur, 4 mm ² flexible, max.		Section de raccordement du conducteur, 0.2 mm ² flexible, min.	
Section de raccordement du conducteur, 4 mm ² rigide, max.		Section de raccordement du conducteur, 0.2 mm ² rigide, min.	

Signalisation PA52_7

Contact libre de potentiel	Oui	LED verte/rouge	Vert : fonctionnement (sans panne), Clignotement vert : avertissement préalable I>90 %, Clignotement vert/rouge : sortie éteinte (mode coupe),
----------------------------	-----	-----------------	--

PRO TOP2 240W 24V 10A UW EX

Weidmüller Interface GmbH & Co. KG
Klingenbergstraße 26
D-32758 Detmold
Germany

www.weidmueller.com

Caractéristiques techniques

Clignotement rouge :
surcharge/erreur

Relais d'état (charge max.)

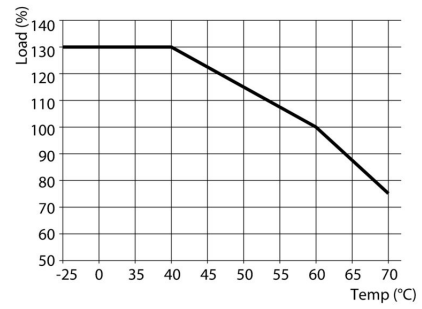
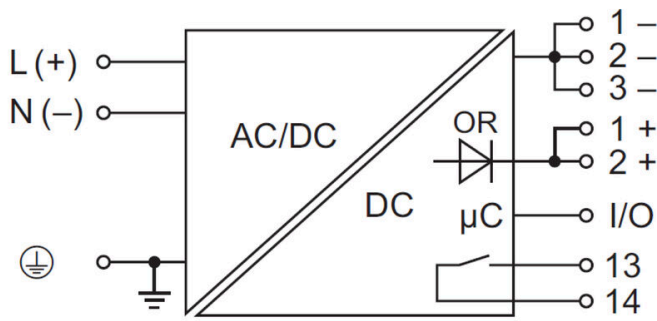
Tension de sortie OK (30 V
DC / 1 A)

PRO TOP2 240W 24V 10A UW EX

Weidmüller Interface GmbH & Co. KG
Klingenbergstraße 26
D-32758 Detmold
Germany

www.weidmueller.com

Dessins



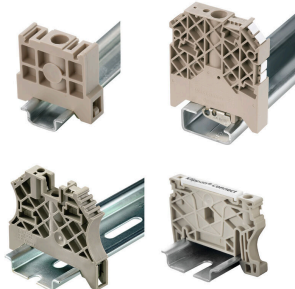
PRO TOP2 240W 24V 10A UW EX

Weidmüller Interface GmbH & Co. KG
 Klingenbergstraße 26
 D-32758 Detmold
 Germany

www.weidmueller.com

Accessoires

Équerre de blocage



Pour maintenir correctement les blocs de jonction et éviter qu'ils glissent, Weidmüller propose des équerres de blocage. Il existe des versions vissées et non vissées. Il est possible de placer des repères sur les équerres de blocage ainsi que des repères de groupe et il est possible de mettre des fiches de contrôle.

Informations générales de commande

Type	WEW 35/1 V0 GF SW	Version
Référence	1478990000	Équerre de blocage, noir, TS 35, V-0, Wemid, Largeur: 12 mm, 130 °C
GTIN (EAN)	4050118286892	
Qté.	50 ST	
Type	WEW 35/2 V0 GF SW	Version
Référence	1479000000	Équerre de blocage, noir, TS 35, V-0, Wemid, Largeur: 8 mm, 130 °C
GTIN (EAN)	4050118286779	
Qté.	50 ST	

Tournevis pour tête fendue



Tournevis isolés VDE Weidmüller SoftFinish electric pour intervention sur pièces sous tension jusqu'à 1000 V AC et 1500 V DC, DIN EN 60900, IEC 900. Sécurité contrôlée "GS", testée unitairement. Lame en alliage chrome-vanadium-molybdène-acier de haute qualité, entièrement durcie, brunie.

Informations générales de commande

Type	SDIS SLIM 0.6X3.5X100	Version
Référence	2749610000	Outils de montage, Largeur de la lame (B): 3.5 mm, longueur de la
GTIN (EAN)	4050118896350	lame: 100 mm, Epaisseur de la lame (A): 0.6 mm
Qté.	1 ST	

Installation



Accessoire de montage pour les alimentations Weidmüller.

PRO TOP2 240W 24V 10A UW EX

Weidmüller Interface GmbH & Co. KG
 Klingenbergstraße 26
 D-32758 Detmold
 Germany

www.weidmueller.com

Accessoires

Informations générales de commande

Type	PRO TOP BRACKETS	Version
Référence	2575900000	Mounting foot
GTIN (EAN)	4050118683059	
Qté.	1 ST	
Type	MTA 30 MF	Version
Référence	1251320000	Electronics housings, Mounting flange
GTIN (EAN)	4050118042702	
Qté.	20 ST	
Type	CP A WALLADAPTER 30 MM	Version
Référence	1461870000	
GTIN (EAN)	4050118268225	
Qté.	1 ST	

Modules de communication



Les modules de communication enfichables de Weidmüller permettent aux pièces détachées d'échanger des données pertinentes avec le cloud. Cela jette les bases d'une optimisation ciblée du process à l'aide de la surveillance de l'état et de la commande à distance - des facteurs qui jouent un rôle décisif dans l'augmentation du niveau d'efficacité, de la qualité, de la stabilité du process et de la disponibilité peuvent y contribuer. Les modules de communication sont conçus avec une protection IP20, peuvent être utilisés sans outils et peuvent être adaptés de manière flexible à différents protocoles de communication personnalisables.

Informations générales de commande

Type	PRO COM CAN OPEN	Version
Référence	2467320000	Communication module
GTIN (EAN)	4050118482225	
Qté.	1 ST	
Type	PRO COM CAN OPEN EX	Version
Référence	2467340000	Communication module
GTIN (EAN)	4050118481822	
Qté.	1 ST	
Type	PRO COM DISPLAY 7S	Version
Référence	2466960000	Communication module
GTIN (EAN)	4050118481808	
Qté.	1 ST	
Type	PRO COM IO-LINK	Version
Référence	2587360000	Communication module
GTIN (EAN)	4050118599152	
Qté.	1 ST	

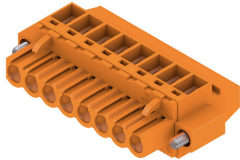
PRO TOP2 240W 24V 10A UW EX

Weidmüller Interface GmbH & Co. KG
Klingenbergstraße 26
D-32758 Detmold
Germany

www.weidmueller.com

Accessoires

BLZP 5.00HC/90F SN

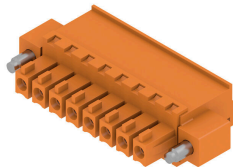


Connecteurs femelles avec raccordement à étrier pour le raccordement de conducteurs à orientation de sortie à angle droit (90° ou 270°). Les connecteurs femelle disposent d'espace pour les marquages et peuvent être codés. Fixation par bride ou par levier de verrouillage. Ils disposent également d'une vis plus/moins intégrée et d'une protection contre toute mauvaise insertion du connecteur. Ils sont livrés avec étriers ouverts. HC = Courant fort.

Informations générales de commande

Type	BLZP 5.00HC/04/90F SN B...	Version
Référence	2568290000	Connecteur pour circuit imprimé, Connecteur femelle, 5.00 mm,
GTIN (EAN)	4050118578812	Nombre de pôles: 4, 90°, Raccordement vissé, Plage de serrage,
Qté.	72 ST	max. : 4 mm ² , Boîte

BCZ 3.81/270F



Connecteurs femelles avec raccordement vissé à technique étrier pour le raccordement des conducteurs. Trois orientations de sortie sont disponibles pour une conception libre du niveau de raccordement :

- 180° Conducteur droit vers le sens d'92enfichage
- 90° Conducteur perpendiculaire vers le haut par rapport au sens d'92enfichage
- 270° Conducteur perpendiculaire vers le bas par rapport au sens d'92enfichage

Le choix est possible entre trois types de boîtiers en fonction des différentes exigences de la connexion :

- Boîtier standard sans bride
- Bride avec vis (F)
- Bride avec le levier de verrouillage breveté de Weidmüller (LR) pour un verrouillage et déverrouillage sans outils et sans efforts

Le layout des connecteurs enfichables à pas de 3,81 mm (0.15 pouces) de Weidmüller est compatible avec les connecteurs enfichables courants et laisse de la place pour l'92impression et le codage.

Informations générales de commande

Type	BCZ 3.81/03/270F SN BK ...	Version
Référence	2569240000	Connecteur pour circuit imprimé, Connecteur femelle, 3.81 mm,
GTIN (EAN)	4050118592436	Nombre de pôles: 3, 180°, Raccordement vissé, Plage de serrage,
Qté.	50 ST	max. : 1.5 mm ² , Boîte

PRO TOP2 240W 24V 10A UW EX

Weidmüller Interface GmbH & Co. KG
 Klingenbergstraße 26
 D-32758 Detmold
 Germany

www.weidmueller.com

Accessoires

BLZ 7.62HP/180F



Power on board - 100 % sécurité, 100 % intégration,
 100 % rentabilité :

La solution compacte et rationnelle pour les applications
 UL-600V dans le secteur des faibles puissances jusqu'à
 12 kVA.

- 29 A à 630 V (CEI)
- 20 A à 600 V (UL)
- Face d'enfichage à compartiment unique
- Plage de raccordement : 0,08 - 4 mm² / AWG 28 - 12L'élément qui vous aide à satisfaire aux exigences lors de l'homologation des appareils :
- satisfait les exigences pour 600 V selon UL508/UL840
- satisfait les exigences plus strictes de protection de contact de CEI 68100-5-1Le régime minceur pour les séries d'appareils à plusieurs niveaux : taille et coût des appareils réduits dans le secteur de puissances basses à grands volumes - sans faire de compromis au niveau de l'homologation !

Informations générales de commande

Type	BLZ 7.62HP/03/180F SN B...	Version
Référence	1095690000	Connecteur pour circuit imprimé, Connecteur femelle, 7.62 mm,
GTIN (EAN)	4032248868827	Nombre de pôles: 3, 180°, Raccordement vissé, Plage de serrage,
Qté.	45 ST	max. : 4 mm ² , Boîte