

## PRO TOP1 480W 48V 10A EX

**Weidmüller Interface GmbH & Co. KG**

Klingenbergstraße 26

D-32758 Detmold

Germany

www.weidmueller.com



Les processus de production appellent toujours à plus d'efficacité. Outre la performance, l'efficacité énergétique et la durabilité jouent un rôle toujours plus central dans l'industrie de l'innovation. Les systèmes d'alimentation électrique PROtop allient d'excellentes performances à une durabilité exemplaire, ce qui a un impact positif sur la productivité de l'installation de production.

PROtop offre un certain nombre d'avantages qui vous donnent un véritable avantage concurrentiel. Il s'agit notamment de la réduction permanente des coûts de l'énergie grâce à des niveaux d'efficacité élevés, ainsi que de l'augmentation de la disponibilité des centrales en raison de la longue durée de vie et des valeurs élevées de la MTBF. En outre, il y a une densité fonctionnelle élevée en raison des conceptions extrêmement peu encombrantes. En comparaison avec les unités d'alimentation conventionnelles, PROtop permet de réaliser des économies substantielles. Son efficacité accrue permet une économie moyenne de 50 kWh par jour dans une installation de taille moyenne qui compte environ 100 unités d'alimentation PROtop travaillant sur la base des trois-huit. En une année, les économies se montent à 15 000 kWh et l'empreinte carbone de l'installation s'en trouve améliorée. La durée de vie, deux fois plus longue que celle d'un matériel d'alimentation standard, réduit durablement les coûts de rachat et de remplacement.

### Informations générales de commande

Version	Power supply, switch-mode power supply unit, 48 V
Référence	<a href="#">2467040000</a>
Type	PRO TOP1 480W 48V 10A EX
GTIN (EAN)	4050118481945
Qté.	1 Pièce

## PRO TOP1 480W 48V 10A EX

**Weidmüller Interface GmbH & Co. KG**  
 Klingenbergstraße 26  
 D-32758 Detmold  
 Germany

www.weidmueller.com

## Caractéristiques techniques

### Agréments

Agréments



ROHS	Conforme
UL File Number Search	<a href="#">Site Web UL</a>
N° de certificat (cULus)	E258476
Numéro de certificat (cULusEX)	E470829

### Dimensions et poids

Profondeur	125 mm	Profondeur (pouces)	4.9212 inch
Hauteur	130 mm	Hauteur (pouces)	5.1181 inch
Largeur	68 mm	Largeur (pouces)	2.6772 inch
Poids net	1520 g		

### Températures

Température de stockage	-40 °C...85 °C	Température de fonctionnement	-40 °C...70 °C
Humidité à la température de fonctionnement	5...100 %, pas de condensation		

### Conformité environnementale du produit

Statut de conformité RoHS	Conforme avec exemption		
Exemption RoHS (le cas échéant/connue)	6c, 7a, 7cl		
REACH SVHC	Lead 7439-92-1		
SCIP	6d8cdf22-8230-4af8-86c8-3558c716666d		

### Classifications

ETIM 8.0	EC002540	ETIM 9.0	EC002540
ETIM 10.0	EC002540	ECLASS 14.0	27-04-07-01
ECLASS 15.0	27-04-07-01		

### Entrée

Technique de raccordement	Etrier		
Plage de tension d'entrée AC	85...277 V AC		
Fusible amont recommandé	8 A (DI) / 10 A (Char. B), 8 A (Char. C)		
Plage de fréquence AC	45...65 Hz		
Tension d'entrée nominale	110...240 V AC / 120...340 V DC		
Protection contre la surtension entrée	Varistance		
Fusible d'entrée (interne)	Oui		
Plage de tension d'entrée DC	80 ... 410 V DC		
Courant à la mise sous tension	max. 5 A		
Consommation de courant par rapport à la tension d'entrée	Type de tension	AC	
	Tension d'entrée	100 V	
	Courant d'entrée	6 A	
	Type de tension	DC	

**PRO TOP1 480W 48V 10A EX**

**Weidmüller Interface GmbH & Co. KG**  
 Klingenbergstraße 26  
 D-32758 Detmold  
 Germany

www.weidmueller.com

**Caractéristiques techniques**

	Tension d'entrée	120 V
	Courant d'entrée	6 A
Consommation de puissance nominale	516.1 VA	

**Sortie**

Puissance délivrée	480 W	
Temps de maintien en cas de coupure du courant	> 20 ms @ 115V AC/ 230 VAC	
Technique de raccordement	Raccordement vissé	
Tension de sortie nominale	48 V DC $\pm$ 1 %	
Ondulation résiduelle, appels de courant	<100 mVPP	
Possibilité de mise en parallèle	Oui, pour la redondance et l'augmentation de performance (avec le MOSFET ORing)	
Tension de sortie, max.	56 V	
Tension de sortie, min.	45 V	
Courant de sortie, max.	10 A	
Tension de sortie, remarque	réglable avec potentiomètre ou module de communication	
Courant de sortie nominal pour Unom	10 A @ 60 °C	
Protection contre la tension inverse	Oui	
DCL Boost	Durée du mode boost	5 s
	Multiple du courant nominal	150 %
	Durée du mode boost	15 ms
	Multiple du courant nominal	500 %
Temps de montée	$\leq$ 100 ms	

**Données générales**

Facteur de puissance (env.)	> 0,9	Temps de maintien de la tension en cas de coupure AC à Inom	> 20 ms @ 230 V AC / > 20 ms @ 115 V AC
Rendement	93%	Degré de protection	IP20
Catégorie de surtension	III, II	Position de montage, conseils de montage	Horizontal sur rail DIN TS 35, dégagement supérieur et inférieur de 50 mm pour le débit d'air libre, dégagement de 10 mm pour les sous-ensembles voisins.
Version du boîtier	Métal, résistant à la corrosion	Derating	> 60 °C (2,5 % / 1 °C)
Courant de décharge à la terre, max.	3.5 mA	Traitement conforme	Oui
Puissance dissipée, à vide	10 W	Protection contre les courts-circuits	Oui, interne
Puissance dissipée, charge nominale	36.1 W		

**CEM / choc / vibration**

Résistance aux chocs selon IEC 60068-2-27	30 g dans toutes les directions	Émission sonore conforme à la norme EN55032	Classe B
Résistance aux interférences selon	EN 55032:2015, EN 55024:2010/A1:2015, EN 55035:2017, EN 61000-3-2:2014, EN 61000-6-1:2007, EN 61000-6-2:2005, EN 61000-6-3:2007/A1:2011, EN 61000-6-4:2007/A1:2011	Résistance aux vibrations selon IEC 60068-2-6	2,3 g (monté sur rail profilé), 4 g (en montage direct)

## PRO TOP1 480W 48V 10A EX

**Weidmüller Interface GmbH & Co. KG**  
 Klingenbergstraße 26  
 D-32758 Detmold  
 Germany

www.weidmueller.com

## Caractéristiques techniques

### Coordination de l'isolation

Catégorie de surtension	III, II	Degré de pollution	2
Classe de protection	I, avec raccordement PE	Tension d'isolation entrée / sortie	3.5 kV
Tension d'isolation sortie / terre	3.2 kV	Tension d'isolation sortie / terre	0.5 kV

### Sécurité électrique (normes appliquées)

Équipement électrique des machines	selon EN60204	Basse tension de protection	SELV selon CEI 60950-1, PELV conforme à la norme EN 60204-1, SELV selon la norme EN 62368-1
Transformateurs de sécurité pour alimentations à découpage	Selon EN 61558-2-16		

### Caractéristiques de raccordement (signal)

Section de raccordement du conducteur, 1.5 mm <sup>2</sup> flexible (signal), max.	Technique de raccordement	Raccordement à vis
Section de raccordement du conducteur, 16 AWG/kcmil, max.	Section de raccordement du conducteur, 0.2 mm <sup>2</sup> rigide, min.	
Section de raccordement du conducteur, 1.5 mm <sup>2</sup> rigide, max.	Section de raccordement du conducteur, 0.2 mm <sup>2</sup> flexible (signal), min.	
Section de raccordement du conducteur, 28 mm <sup>2</sup> AWG/kcmil, min.		

### Données de connexion (entrée)

Technique de raccordement	Etrier	Nombre de blocs de jonction	3 pour L/N/PE
Lame de tournevis	0,8 x 4,0	Section de raccordement du conducteur, 10 AWG AWG/kcmil, max.	
Section de raccordement du conducteur, 26 AWG AWG/kcmil, min.		Section de raccordement du conducteur, 4 mm <sup>2</sup> flexible, max.	
Section de raccordement du conducteur, 0.22 mm <sup>2</sup> flexible, min.		Section de raccordement du conducteur, 6 mm <sup>2</sup> rigide, max.	
Section de raccordement du conducteur, 0.18 mm <sup>2</sup> rigide, min.			

### Données de connexion (sortie)

Technique de raccordement	Raccordement vissé	Nombre de blocs de jonction	5 (+ + / - -)
Section de raccordement du conducteur, 8 AWG AWG/kcmil, max.		Section de raccordement du conducteur, 24 AWG AWG/kcmil, min.	
Section de raccordement du conducteur, 6 mm <sup>2</sup> flexible, max.		Section de raccordement du conducteur, 0.5 mm <sup>2</sup> flexible, min.	
Section de raccordement du conducteur, 6 mm <sup>2</sup> rigide, max.		Section de raccordement du conducteur, 0.2 mm <sup>2</sup> rigide, min.	
Lame de tournevis	0,6 x 3,5		

### Signalisation PA52\_7

Contact libre de potentiel	Oui	LED verte/rouge	Vert : fonctionnement (sans panne), Clignotement vert : avertissement préalable >90 %, Clignotement vert/rouge : sortie éteinte (mode coupure),
----------------------------	-----	-----------------	---

**PRO TOP1 480W 48V 10A EX**

**Weidmüller Interface GmbH & Co. KG**  
Klingenbergstraße 26  
D-32758 Detmold  
Germany

[www.weidmueller.com](http://www.weidmueller.com)

**Caractéristiques techniques**

Clignotement rouge :  
surcharge/erreur

Relais d'état (charge max.)

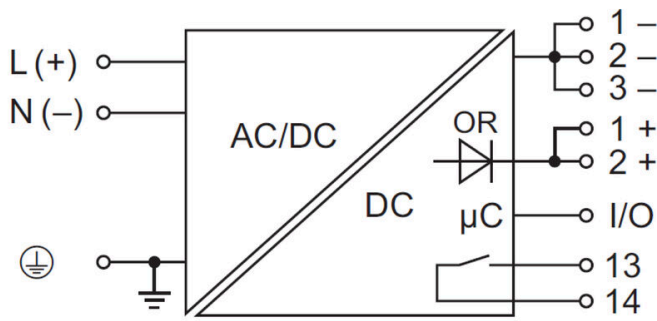
Tension de sortie OK (30 V  
DC / 1 A)

**PRO TOP1 480W 48V 10A EX**

**Weidmüller Interface GmbH & Co. KG**  
Klingenbergstraße 26  
D-32758 Detmold  
Germany

**Dessins**

[www.weidmueller.com](http://www.weidmueller.com)



## PRO TOP1 480W 48V 10A EX

**Weidmüller Interface GmbH & Co. KG**  
 Klingenbergstraße 26  
 D-32758 Detmold  
 Germany

www.weidmueller.com

## Accessoires

### Équerre de blocage



Pour maintenir correctement les blocs de jonction et éviter qu'ils glissent, Weidmüller propose des équerres de blocage. Il existe des versions vissées et non vissées. Il est possible de placer des repères sur les équerres de blocage ainsi que des repères de groupe et il est possible de mettre des fiches de contrôle.

### Informations générales de commande

Type	WEW 35/1 V0 GF SW	Version
Référence	<a href="#">1478990000</a>	Équerre de blocage, noir, TS 35, V-0, Wemid, Largeur: 12 mm, 130 °C
GTIN (EAN)	4050118286892	
Qté.	50 ST	
Type	WEW 35/2 V0 GF SW	Version
Référence	<a href="#">1479000000</a>	Équerre de blocage, noir, TS 35, V-0, Wemid, Largeur: 8 mm, 130 °C
GTIN (EAN)	4050118286779	
Qté.	50 ST	

### Tournevis pour tête fendue



Tournevis isolés VDE Weidmüller SoftFinish electric pour intervention sur pièces sous tension jusqu'à 1000 V AC et 1500 V DC, DIN EN 60900, IEC 900. Sécurité contrôlée "GS", testée unitairement. Lame en alliage chrome-vanadium-molybdène-acier de haute qualité, entièrement durcie, brunie.

### Informations générales de commande

Type	SDIS SLIM 0.6X3.5X100	Version
Référence	<a href="#">2749610000</a>	Outils de montage, Largeur de la lame (B): 3.5 mm, longueur de la
GTIN (EAN)	4050118896350	lame: 100 mm, Epaisseur de la lame (A): 0.6 mm
Qté.	1 ST	

### Installation



Accessoire de montage pour les alimentations Weidmüller.

## PRO TOP1 480W 48V 10A EX

**Weidmüller Interface GmbH & Co. KG**  
 Klingenbergstraße 26  
 D-32758 Detmold  
 Germany

www.weidmueller.com

## Accessoires

### Informations générales de commande

Type	PRO TOP BRACKETS	Version
Référence	<a href="#">2575900000</a>	Mounting foot
GTIN (EAN)	4050118683059	
Qté.	1 ST	
Type	MTA 45 MF	Version
Référence	<a href="#">1251310000</a>	Electronics housings, Mounting flange
GTIN (EAN)	4050118042719	
Qté.	1 ST	

### Modules de communication



Les modules de communication enfichables de Weidmüller permettent aux pièces détachées d'échanger des données pertinentes avec le cloud. Cela jette les bases d'une optimisation ciblée du process à l'aide de la surveillance de l'état et de la commande à distance - des facteurs qui jouent un rôle décisif dans l'augmentation du niveau d'efficacité, de la qualité, de la stabilité du process et de la disponibilité peuvent y contribuer. Les modules de communication sont conçus avec une protection IP20, peuvent être utilisés sans outils et peuvent être adaptés de manière flexible à différents protocoles de communication personnalisables.

### Informations générales de commande

Type	PRO COM CAN OPEN	Version
Référence	<a href="#">2467320000</a>	Communication module
GTIN (EAN)	4050118482225	
Qté.	1 ST	
Type	PRO COM CAN OPEN EX	Version
Référence	<a href="#">2467340000</a>	Communication module
GTIN (EAN)	4050118481822	
Qté.	1 ST	
Type	PRO COM DISPLAY 7S	Version
Référence	<a href="#">2466960000</a>	Communication module
GTIN (EAN)	4050118481808	
Qté.	1 ST	
Type	PRO COM IO-LINK	Version
Référence	<a href="#">2587360000</a>	Communication module
GTIN (EAN)	4050118599152	
Qté.	1 ST	

## PRO TOP1 480W 48V 10A EX

Weidmüller Interface GmbH &amp; Co. KG

Klingenbergstraße 26

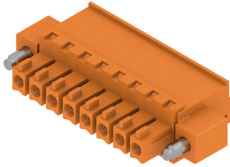
D-32758 Detmold

Germany

www.weidmueller.com

## Accessoires

## BCZ 3.81/270F



Connecteurs femelles avec raccordement vissé à technique étrier pour le raccordement des conducteurs. Trois orientations de sortie sont disponibles pour une conception libre du niveau de raccordement :

- 180° Conducteur droit vers le sens d'insertion
- 90° Conducteur perpendiculaire vers le haut par rapport au sens d'insertion
- 270° Conducteur perpendiculaire vers le bas par rapport au sens d'insertion

Le choix est possible entre trois types de boîtiers en fonction des différentes exigences de la connexion :

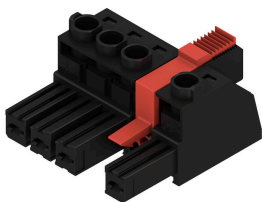
- Boîtier standard sans bride
- Bride avec vis (F)
- Bride avec le levier de verrouillage breveté de Weidmüller (LR) pour un verrouillage et déverrouillage sans outils et sans efforts

Le layout des connecteurs enfichables à pas de 3,81 mm (0.15 pouces) de Weidmüller est compatible avec les connecteurs enfichables courants et laisse de la place pour l'insertion et le codage.

## Informations générales de commande

Type	BCZ 3.81/03/270F SN BK ...	Version
Référence	<a href="#">2569240000</a>	Connecteur pour circuit imprimé, Connecteur femelle, 3.81 mm,
GTIN (EAN)	4050118592436	Nombre de pôles: 3, 180°, Raccordement vissé, Plage de serrage,
Qté.	50 ST	max. : 1.5 mm <sup>2</sup> , Boîte

## BVZ 7.62IT 180MF SN



Connecteur femelle à 180° au pas de 7,62 pour réseaux IT. Satisfait les exigences de UL1059 600 V classe C. Associé au connecteur mâle SV 7.62 IT.. avec contact principal.

Satisfait les exigences étendues de 5,5 mm de protection de contact pour réseaux IT, conformément à CEI 61800-5-1 pour 400 V avec la terre.

La bride centrale à verrouillage (également vissable en option) réduit l'espace nécessaire de la largeur d'un pas par rapport aux solutions conventionnelles.

Sur demande, également disponible sans verrouillage de la bride centrale.

## Informations générales de commande

Type	BVZ 7.62IT/04/180MF3 SN...	Version
Référence	<a href="#">1312730000</a>	Connecteur pour circuit imprimé, Connecteur femelle, 7.62 mm,
GTIN (EAN)	4050118115635	Nombre de pôles: 4, 180°, Raccordement vissé, Plage de serrage,
Qté.	32 ST	max. : 10 mm <sup>2</sup> , Boîte

## PRO TOP1 480W 48V 10A EX

**Weidmüller Interface GmbH & Co. KG**  
Klingenbergstraße 26  
D-32758 Detmold  
Germany

## Accessoires

[www.weidmueller.com](http://www.weidmueller.com)

### Installation



Accessoire de montage pour les alimentations Weidmüller.

### Informations générales de commande

Type	CP A WALLADAPTER 45MM	Version	
Référence	<a href="#">1461850000</a>		
GTIN (EAN)	4050118268010		
Qté.	1 ST		