

## PRO TOP1 960W 48V 20A

Weidmüller Interface GmbH & Co. KG

Klingenbergstraße 26

D-32758 Detmold

Germany

www.weidmueller.com



Illustration similar

Les processus de production appellent toujours à plus d'efficacité. Outre la performance, l'efficacité énergétique et la durabilité jouent un rôle toujours plus central dans l'industrie de l'innovation. Les systèmes d'alimentation électrique PROtop allient d'excellentes performances à une durabilité exemplaire, ce qui a un impact positif sur la productivité de l'installation de production.

PROtop offre un certain nombre d'avantages qui vous donnent un véritable avantage concurrentiel. Il s'agit notamment de la réduction permanente des coûts de l'énergie grâce à des niveaux d'efficacité élevés, ainsi que de l'augmentation de la disponibilité des centrales en raison de la longue durée de vie et des valeurs élevées de la MTBF. En outre, il y a une densité fonctionnelle élevée en raison des conceptions extrêmement peu encombrantes. En comparaison avec les unités d'alimentation conventionnelles, PROtop permet de réaliser des économies substantielles. Son efficacité accrue permet une économie moyenne de 50 kWh par jour dans une installation de taille moyenne qui compte environ 100 unités d'alimentation PROtop travaillant sur la base des trois-huit. En une année, les économies se montent à 15 000 kWh et l'empreinte carbone de l'installation s'en trouve améliorée. La durée de vie, deux fois plus longue que celle d'un matériel d'alimentation standard, réduit durablement les coûts de rachat et de remplacement.

### Informations générales de commande

Version	Power supply, switch-mode power supply unit, 48 V
Référence	<a href="#">2466920000</a>
Type	PRO TOP1 960W 48V 20A
GTIN (EAN)	4050118481600
Qté.	1 Pièce

## PRO TOP1 960W 48V 20A

Weidmüller Interface GmbH &amp; Co. KG

Klingenbergstraße 26

D-32758 Detmold

Germany

www.weidmueller.com

## Caractéristiques techniques

## Agréments

Agréments



ROHS	Conforme
UL File Number Search	<a href="#">Site Web UL</a>
N° de certificat (cULus)	E258476
Numéro de certificat (cULusEX)	E470829

## Dimensions et poids

Profondeur	125 mm	Profondeur (pouces)	4.9212 inch
Hauteur	130 mm	Hauteur (pouces)	5.1181 inch
Largeur	124 mm	Largeur (pouces)	4.8819 inch
Poids net	3000 g		

## Températures

Température de stockage	-40 °C...85 °C	Température de fonctionnement	-25 °C...70 °C
Humidité à la température de fonctionnement	5...95 % (sans condensation)	Démarrage	≥ -40 °C

## Conformité environnementale du produit

Statut de conformité RoHS	Conforme avec exemption
Exemption RoHS (le cas échéant/connue)	6c, 7a, 7cl
REACH SVHC	Lead 7439-92-1
SCIP	6d8cdf22-8230-4af8-86c8-3558c716666d

## Classifications

ETIM 8.0	EC002540	ETIM 9.0	EC002540
ETIM 10.0	EC002540	ECLASS 14.0	27-04-07-01
ECLASS 15.0	27-04-07-01		

## Entrée

Technique de raccordement	PUSH IN		
Plage de tension d'entrée AC	85...277 V AC		
Fusible amont recommandé	16 A, DI / 16 A, Char. B / 16 A, Char C		
Plage de fréquence AC	45...65 Hz		
Tension d'entrée nominale	110...240 V AC / 120...340 V DC		
Protection contre la surtension entrée	Varistance		
Fusible d'entrée (interne)	Oui		
Plage de tension d'entrée DC	80 ... 410 V DC		
Courant à la mise sous tension	max. 15 A		
Consommation de courant par rapport à la tension d'entrée	Type de tension	AC	
	Tension d'entrée	100 V	
	Courant d'entrée	12 A	
	Type de tension	DC	

## PRO TOP1 960W 48V 20A

**Weidmüller Interface GmbH & Co. KG**

Klingenbergstraße 26

D-32758 Detmold

Germany

www.weidmueller.com

## Caractéristiques techniques

	Tension d'entrée	120 V
	Courant d'entrée	12 A
Consommation de puissance nominale	1021 VA	

### Sortie

Puissance délivrée	960 W	
Temps de maintien en cas de coupure du courant	> 20 ms @ 115V AC/ 230 VAC	
Technique de raccordement	PUSH IN	
Tension de sortie nominale	48 V DC $\pm$ 1 %	
Ondulation résiduelle, appels de courant	<100 mVPP	
Possibilité de mise en parallèle	Oui, pour la redondance et l'augmentation de performance (avec le MOSFET ORing)	
Tension de sortie, max.	56 V	
Tension de sortie, min.	45 V	
Courant de sortie, max.	20 A	
Tension de sortie, remarque	réglable avec potentiomètre ou module de communication	
Courant de sortie nominal pour Unom	20 A @ 60 °C	
Protection contre la tension inverse	Oui	
DCL Boost	Durée du mode boost	5 s
	Multiple du courant nominal	150 %
	Durée du mode boost	15 ms
	Multiple du courant nominal	400 %
Temps de montée	$\leq$ 100 ms	

### Données générales

Facteur de puissance (env.)	> 0,9	Temps de maintien de la tension en cas de coupure AC à Inom	> 20 ms @ 230 V AC / > 20 ms @ 115 V AC
Rendement	94%	Degré de protection	IP20
Catégorie de surtension	III, II	Position de montage, conseils de montage	Horizontal sur rail DIN TS 35, dégagement supérieur et inférieur de 50 mm pour le débit d'air libre, dégagement de 10 mm pour les sous-ensembles voisins.
Version du boîtier	Métal, résistant à la corrosion	Derating	> 60 °C (2,5 % / 1 °C)
Courant de décharge à la terre, max.	3.5 mA	Traitement conforme	Non
Puissance dissipée, à vide	10 W	Protection contre les courts-circuits	Oui, interne
Puissance dissipée, charge nominale	61.3 W		

### CEM / choc / vibration

Résistance aux chocs selon IEC 60068-2-27	30 g dans toutes les directions	Émission sonore conforme à la norme EN55032	Classe B
Résistance aux interférences selon	EN 55032:2015, EN 55024:2010/A1:2015, EN 55035:2017, EN 61000-3-2:2014, EN 61000-3-3:2013, EN 61000-6-1:2007, EN 61000-6-2:2005, EN 61000-6-3:2007/A1:2011, EN 61000-6-4:2007/A1:2011	Résistance aux vibrations selon IEC 60068-2-6	2,3 g (monté sur rail profilé), 4 g (en montage direct)

## PRO TOP1 960W 48V 20A

Weidmüller Interface GmbH & Co. KG

Klingenbergstraße 26

D-32758 Detmold

Germany

www.weidmueller.com

## Caractéristiques techniques

### Coordination de l'isolation

Catégorie de surtension	III, II	Degré de pollution	2
Classe de protection	I, avec raccordement PE	Tension d'isolation entrée / sortie	3.5 kV
Tension d'isolation sortie / terre	3.2 kV	Tension d'isolation sortie / terre	0.5 kV

### Sécurité électrique (normes appliquées)

Équipement électrique des machines	selon EN60204	Basse tension de protection	SELV selon CEI 60950-1, PELV conforme à la norme EN 60204-1
Transformateurs de sécurité pour alimentations à découpage	Selon EN 61558-2-16		

### Caractéristiques de raccordement (signal)

Section de raccordement du conducteur, 1.5 mm <sup>2</sup> flexible (signal), max.	Technique de raccordement	PUSH IN
Section de raccordement du conducteur, 16 AWG/kcmil, max.	Section de raccordement du conducteur, 0.14 mm <sup>2</sup> rigide, min.	
Section de raccordement du conducteur, 1.5 mm <sup>2</sup> rigide, max.	Section de raccordement du conducteur, 0.14 mm <sup>2</sup> flexible (signal), min.	
Section de raccordement du conducteur, 26 mm <sup>2</sup> AWG/kcmil, min.		

### Données de connexion (entrée)

Technique de raccordement	PUSH IN	Nombre de blocs de jonction	3 pour L/N/PE
Lame de tournevis	0,6 x 3,5	Section de raccordement du conducteur, 4 AWG AWG/kcmil, max.	
Section de raccordement du conducteur, 20 AWG AWG/kcmil, min.		Section de raccordement du conducteur, 16 mm <sup>2</sup> flexible, max.	
Section de raccordement du conducteur, 0.75 mm <sup>2</sup> flexible, min.		Section de raccordement du conducteur, 16 mm <sup>2</sup> rigide, max.	
Section de raccordement du conducteur, 0.75 mm <sup>2</sup> rigide, min.			

### Données de connexion (sortie)

Technique de raccordement	PUSH IN	Nombre de blocs de jonction	5 (+ + / - - -)
Section de raccordement du conducteur, 4 AWG AWG/kcmil, max.		Section de raccordement du conducteur, 20 AWG AWG/kcmil, min.	
Section de raccordement du conducteur, 16 mm <sup>2</sup> flexible, max.		Section de raccordement du conducteur, 0.75 mm <sup>2</sup> flexible, min.	
Section de raccordement du conducteur, 16 mm <sup>2</sup> rigide, max.		Section de raccordement du conducteur, 0.75 mm <sup>2</sup> rigide, min.	
Lame de tournevis	0,6 x 3,5		

### Signalisation PA52\_7

Contact libre de potentiel	Oui	LED verte/rouge	Vert : fonctionnement (sans panne), Clignotement vert : avertissement préalable >90 %, Clignotement vert/rouge : sortie éteinte (mode coupure), Clignotement rouge : surcharge/erreur
Relais d'état (charge max.)	Tension de sortie OK (30 V DC / 1 A)		

**PRO TOP1 960W 48V 20A**

**Weidmüller Interface GmbH & Co. KG**  
Klingenbergstraße 26  
D-32758 Detmold  
Germany

**Dessins**

[www.weidmueller.com](http://www.weidmueller.com)



## PRO TOP1 960W 48V 20A

**Weidmüller Interface GmbH & Co. KG**  
 Klingenbergstraße 26  
 D-32758 Detmold  
 Germany

www.weidmueller.com

## Accessoires

### Équerre de blocage



Pour maintenir correctement les blocs de jonction et éviter qu'ils glissent, Weidmüller propose des équerres de blocage. Il existe des versions vissées et non vissées. Il est possible de placer des repères sur les équerres de blocage ainsi que des repères de groupe et il est possible de mettre des fiches de contrôle.

### Informations générales de commande

Type	WEW 35/1 V0 GF SW	Version
Référence	<a href="#">1478990000</a>	Équerre de blocage, noir, TS 35, V-0, Wemid, Largeur: 12 mm, 130 °C
GTIN (EAN)	4050118286892	
Qté.	50 ST	
Type	WEW 35/2 V0 GF SW	Version
Référence	<a href="#">1479000000</a>	Équerre de blocage, noir, TS 35, V-0, Wemid, Largeur: 8 mm, 130 °C
GTIN (EAN)	4050118286779	
Qté.	50 ST	

### Tournevis pour tête fendue



Tournevis isolés VDE Weidmüller SoftFinish electric pour intervention sur pièces sous tension jusqu'à 1000 V AC et 1500 V DC, DIN EN 60900, IEC 900. Sécurité contrôlée "GS", testée unitairement. Lame en alliage chrome-vanadium-molybdène-acier de haute qualité, entièrement durcie, brunie.

### Informations générales de commande

Type	SDIS SLIM 0.6X3.5X100	Version
Référence	<a href="#">2749610000</a>	Outils de montage, Largeur de la lame (B): 3.5 mm, longueur de la
GTIN (EAN)	4050118896350	lame: 100 mm, Epaisseur de la lame (A): 0.6 mm
Qté.	1 ST	

### Installation



Accessoire de montage pour les alimentations Weidmüller.

## PRO TOP1 960W 48V 20A

Weidmüller Interface GmbH & Co. KG  
Klingenbergstraße 26  
D-32758 Detmold  
Germany

www.weidmueller.com

## Accessoires

## Informations générales de commande

Type	PRO TOP BRACKETS	Version
Référence	<a href="#">2575900000</a>	Mounting foot
GTIN (EAN)	4050118683059	
Qté.	1 ST	
Type	MTA 45 MF	Version
Référence	<a href="#">1251310000</a>	Electronics housings, Mounting flange
GTIN (EAN)	4050118042719	
Qté.	1 ST	
Type	CP A WALLADAPTER 30 MM	Version
Référence	<a href="#">1461870000</a>	
GTIN (EAN)	4050118268225	
Qté.	1 ST	

## Modules de communication



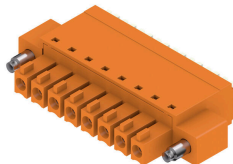
Les modules de communication enfichables de Weidmüller permettent aux pièces détachées d'échanger des données pertinentes avec le cloud. Cela jette les bases d'une optimisation ciblée du process à l'aide de la surveillance de l'état et de la commande à distance - des facteurs qui jouent un rôle décisif dans l'augmentation du niveau d'efficacité, de la qualité, de la stabilité du process et de la disponibilité peuvent y contribuer. Les modules de communication sont conçus avec une protection IP20, peuvent être utilisés sans outils et peuvent être adaptés de manière flexible à différents protocoles de communication personnalisables.

## Informations générales de commande

Type	PRO COM CAN OPEN	Version
Référence	<a href="#">2467320000</a>	Communication module
GTIN (EAN)	4050118482225	
Qté.	1 ST	
Type	PRO COM CAN OPEN EX	Version
Référence	<a href="#">2467340000</a>	Communication module
GTIN (EAN)	4050118481822	
Qté.	1 ST	
Type	PRO COM DISPLAY 7S	Version
Référence	<a href="#">2466960000</a>	Communication module
GTIN (EAN)	4050118481808	
Qté.	1 ST	
Type	PRO COM IO-LINK	Version
Référence	<a href="#">2587360000</a>	Communication module
GTIN (EAN)	4050118599152	
Qté.	1 ST	

## Accessoires

## BCF 3.81/180F



PUSH IN – l'innovante technologie de raccordement de Weidmüller simplifie le raccordement de conducteurs.

Avantages pour l'utilisateur et l'application :

- Haute densité d'assemblage, grâce à la très faible hauteur des composants. Insérez le câble préparé - Terminé
- Haute densité d'implantation grâce aux connecteurs mâles double étage compacts SCDN / SCDN-THR
- Utilisation simplifiée grâce aux boutons-poussoirs intégrés pour l'ouverture de la borne
- Mise en œuvre intuitive grâce à la différenciation très claire qui existe entre le point d'insertion du conducteur et l'actionnement.
- verrouillage et déverrouillage sans outils en cas d'utilisation du levier de verrouillage (LR) breveté de Weidmüller

Les connecteurs débrochables de Weidmüller, au pas de 3,81 mm (0,15 pouces), sont compatibles avec l'agencement des connecteurs débrochables courants, peuvent être codés et offrent des zones d'impression.

## Informations générales de commande

Type	BCF 3.81/03/180F SN BK ...	Version
Référence	<a href="#">1347850000</a>	Connecteur pour circuit imprimé, Connecteur femelle, 3.81 mm,
GTIN (EAN)	4050118152517	Nombre de pôles: 3, 180°, PUSH IN avec bouton d'actionnement,
Qté.	50 ST	Plage de serrage, max. : 1.5 mm², Boîte