

## AAP11 6/6X1.5 LO-LI RD

**Weidmüller Interface GmbH & Co. KG**

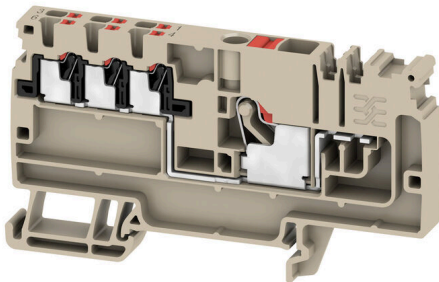
Klingenbergstraße 26

D-32758 Detmold

Germany

[www.weidmueller.com](http://www.weidmueller.com)

### Illustration du produit



Le concept modulaire unique peut être adapté à chaque type de machine. Le succès des blocs de jonction de distribution de potentiel vient de leur design uniforme avec deux constructions possibles - en alternance ou groupée. Dans la structure groupée de la distribution du courant de commande, les potentiels sont situés sur différents blocs de jonction et forment donc des blocs potentiels entiers.

### Informations générales de commande

|            |                                                                                          |
|------------|------------------------------------------------------------------------------------------|
| Version    | Blocs de jonction de distribution, PUSH IN, 6 mm <sup>2</sup> , 500 V, 41 A, Beige foncé |
| Référence  | <a href="#">2464690000</a>                                                               |
| Type       | AAP11 6/6X1.5 LO-LI RD                                                                   |
| GTIN (EAN) | 4050118479461                                                                            |
| Qté.       | 20 Pièce                                                                                 |

## AAP11 6/6X1.5 LO-LI RD

Weidmüller Interface GmbH & Co. KG  
Klingenbergstraße 26  
D-32758 Detmold  
Germany

www.weidmueller.com

## Caractéristiques techniques

## Agréments

Agréments



|                       |                             |
|-----------------------|-----------------------------|
| ROHS                  | Conforme                    |
| UL File Number Search | <a href="#">Site Web UL</a> |
| Certificat N° (cURus) | E60693                      |

## Dimensions et poids

|                                |             |                     |             |
|--------------------------------|-------------|---------------------|-------------|
| Profondeur                     | 47 mm       | Profondeur (pouces) | 1.8504 inch |
| Profondeur, y compris rail DIN | 48 mm       | Hauteur             | 85.5 mm     |
| Hauteur (pouces)               | 3.3661 inch | Largeur             | 8.1 mm      |
| Largeur (pouces)               | 0.3189 inch | Poids net           | 19.81 g     |

## Températures

|                                            |                |                                            |               |
|--------------------------------------------|----------------|--------------------------------------------|---------------|
| Température de stockage                    | -25 °C...55 °C | Température ambiante                       | -5 °C...40 °C |
| Température d'utilisation permanente, min. | -60 °C         | Température d'utilisation permanente, max. | 130 °C        |

## Conformité environnementale du produit

|                           |                                         |
|---------------------------|-----------------------------------------|
| Statut de conformité RoHS | Conforme sans exemption                 |
| REACH SVHC                | Pas de SVHC au-dessus de 0,1 % en poids |

## Classifications

|             |             |             |             |
|-------------|-------------|-------------|-------------|
| ETIM 8.0    | EC000897    | ETIM 9.0    | EC000897    |
| ETIM 10.0   | EC000897    | ECLASS 14.0 | 27-25-01-01 |
| ECLASS 15.0 | 27-25-01-01 |             |             |

## Caractéristiques nominales selon IECEx/ATEX

|                           |               |                                              |
|---------------------------|---------------|----------------------------------------------|
| Identification EN 60079-7 | Ex ec II C Gc | Plaquette de marquage Ex 2014/34/EU II 2 G D |
|---------------------------|---------------|----------------------------------------------|

## Autres caractéristiques techniques

|                        |              |                                        |       |
|------------------------|--------------|----------------------------------------|-------|
| Côté ouvert            | droite       | Type de fixation                       | monté |
| Instruction de montage | Rail profilé | Version à I#92épreuve de I#92explosion | Oui   |
| Type de montage        | TS 35        |                                        |       |

## Caractéristiques des matériaux

|                                     |        |                                     |             |
|-------------------------------------|--------|-------------------------------------|-------------|
| Matériau de base                    | Wemid  | Couleur                             | Beige foncé |
| Éléments d'actionnement de couleurs | Orange | Classe d'inflammabilité selon UL 94 | V-0         |

## Caractéristiques du système

|                                 |     |                                       |       |
|---------------------------------|-----|---------------------------------------|-------|
| Flasque de fermeture nécessaire | Oui | Nombre de polarités                   | 1     |
| Nombre d'étages                 | 1   | Nombre de points de contact par étage | 7     |
| Nombre de potentiels par étage  | 1   | Etages internes pontés                | Non   |
| Raccordement PE                 | Non | Barrette de liaison équipée           | TS 35 |

## AAP11 6/6X1.5 LO-LI RD

**Weidmüller Interface GmbH & Co. KG**  
 Klingenbergstraße 26  
 D-32758 Detmold  
 Germany

www.weidmueller.com

### Caractéristiques techniques

|              |     |             |     |
|--------------|-----|-------------|-----|
| Fonction N   | Non | Fonction PE | Non |
| Fonction PEN | Non |             |     |

#### Caractéristiques nominales

|                                                 |                   |                          |               |
|-------------------------------------------------|-------------------|--------------------------|---------------|
| Section nominale                                | 6 mm <sup>2</sup> | Tension nominale         | 500 V         |
| Tension nominale DC                             | 500 V             | Courant nominal          | 41 A          |
| Courant avec conducteur max.                    | 41 A              | Normes                   | IEC 60947-7-1 |
| Résistance de passage selon CEI 60947-7-x       | 0.78 mΩ           | Tension de choc nominale | 6 kV          |
| Puissance dissipée conformément à CEI 60947-7-x | 1.31 W            | Degré de pollution       | 3             |

#### Caractéristiques nominales selon CSA

|                                  |        |                     |                 |
|----------------------------------|--------|---------------------|-----------------|
| Section max. du conducteur (CSA) | 8 AWG  | Tension Gr C (CSA)  | 300 V           |
| Courant gr. c (CSA)              | 38 A   | Certificat N° (CSA) | 200039-70089609 |
| Tension Gr B (CSA)               | 300 V  | Courant gr. B (CSA) | 38 A            |
| Tension Gr D (CSA)               | 300 V  | Courant gr. D (CSA) | 10 A            |
| Section min. du conducteur (CSA) | 26 AWG |                     |                 |

#### Caractéristiques nominales selon UL

|                                                          |        |                                                   |        |
|----------------------------------------------------------|--------|---------------------------------------------------|--------|
| Taille du conducteur Câblage d'usine max. (cURus)        | 8 AWG  | Tension Gr B (cURus)                              | 300 V  |
| Tension Gr D (cURus)                                     | 300 V  | Certificat N° (cURus)                             | E60693 |
| Taille du conducteur Câblage d'installation min. (cURus) | 26 AWG | Taille du conducteur Câblage d'usine min. (cURus) | 26 AWG |
| Courant Gr B (cURus)                                     | 38 A   | Tension Gr C (cURus)                              | 300 V  |
| Courant Gr C (cURus)                                     | 38 A   | Courant Gr D (cURus)                              | 10 A   |
| Taille du conducteur Câblage d'installation max. (cURus) | 8 AWG  |                                                   |        |

#### Conducteur raccordable (autre raccordement)

|                                                                                                                     |                      |                                                                                                                     |                     |
|---------------------------------------------------------------------------------------------------------------------|----------------------|---------------------------------------------------------------------------------------------------------------------|---------------------|
| Sens de raccordement, autre raccordement                                                                            | en haut              | Sections de raccordement, autre raccordement, max                                                                   | 1.5 mm <sup>2</sup> |
| Sections de raccordement, autre raccordement, min.                                                                  | 0.14 mm <sup>2</sup> | Section de raccordement du conducteur, 1.5 mm <sup>2</sup> souple avec embout DIN 46228/1, autre raccordement, max. |                     |
| Section de raccordement du conducteur, 0.5 mm <sup>2</sup> souple avec embout DIN 46228/1, autre raccordement, min. |                      | Section de raccordement du conducteur, 0.5 mm <sup>2</sup> souple, autre raccordement, min.                         |                     |
| Nombre de raccordements, autre raccordement                                                                         | 6                    | Section nominale autre raccordement                                                                                 | 1.5 mm <sup>2</sup> |
| Dimension de la lame, autre raccordement                                                                            | 0,4 x 2,0 mm         | Section de raccordement du conducteur, 0.5 mm <sup>2</sup> semi-rigide, autre raccordement, min.                    |                     |
| Section de raccordement du conducteur, 1.5 mm <sup>2</sup> semi-rigide, autre raccordement, max.                    |                      | Courant nominal, autre raccordement                                                                                 | 17.5 A              |
| Section de raccordement du conducteur, 0.5 mm <sup>2</sup> rigide, autre raccordement, min.                         |                      | Section de raccordement du conducteur, 1.5 mm <sup>2</sup> rigide, autre raccordement, max.                         |                     |
| Type de raccordement, autre raccordement                                                                            | PUSH IN              | Section de raccordement du conducteur, 1.5 mm <sup>2</sup> souple, autre raccordement, max.                         |                     |
| Longueur de dénudage, autre raccordement                                                                            | 8 mm                 |                                                                                                                     |                     |

## AAP11 6/6X1.5 LO-LI RD

**Weidmüller Interface GmbH & Co. KG**  
 Klingenbergstraße 26  
 D-32758 Detmold  
 Germany

www.weidmueller.com

## Caractéristiques techniques

### Généralités

|                                                            |                        |               |
|------------------------------------------------------------|------------------------|---------------|
| Section de raccordement du conducteur, AWG 8<br>AWG, max.  | Instruction de montage | Rail profilé  |
| Section de raccordement du conducteur, AWG 22<br>AWG, min. | Normes                 | IEC 60947-7-1 |
| Barrette de liaison équipée                                | TS 35                  |               |

### Raccordement (raccordement nominal)

|                                                                                                     |                      |                     |
|-----------------------------------------------------------------------------------------------------|----------------------|---------------------|
| Calibre selon 60 947-1                                                                              | A5                   |                     |
| Section de raccordement du conducteur, AWG 8<br>AWG, max.                                           |                      |                     |
| Sens de raccordement                                                                                | en haut              |                     |
| Longueur de dénudage                                                                                | 12 mm                |                     |
| Type de raccordement                                                                                | PUSH IN              |                     |
| Nombre de raccordements                                                                             | 1                    |                     |
| Plage de serrage, max.                                                                              | 6 mm <sup>2</sup>    |                     |
| Plage de serrage, min.                                                                              | 0.34 mm <sup>2</sup> |                     |
| Dimension de la lame                                                                                | 1,0 x 5,5 mm         |                     |
| Section de raccordement du conducteur, AWG 22<br>AWG, min.                                          |                      |                     |
| Section de raccordement du conducteur, 6 mm <sup>2</sup><br>souple avec embout DIN 46228/4, max.    |                      |                     |
| Section de raccordement du conducteur, 0.34 mm <sup>2</sup><br>souple avec embout DIN 46228/4, min. |                      |                     |
| Section de raccordement du conducteur, 6 mm <sup>2</sup><br>souple avec embout DIN 46228/1, max.    |                      |                     |
| Section de raccordement du conducteur, 0.34 mm <sup>2</sup><br>souple avec embout DIN 46228/1, min. |                      |                     |
| Section de raccordement du conducteur, 6 mm <sup>2</sup><br>souple, max.                            |                      |                     |
| Section de raccordement du conducteur, 0.34 mm <sup>2</sup><br>souple, min.                         |                      |                     |
| Section de raccordement, semi-rigide, 6 mm <sup>2</sup><br>max.                                     |                      |                     |
| Section de raccordement, semi-rigide, 0.34 mm <sup>2</sup><br>min.                                  |                      |                     |
| Embouts doubles, max.                                                                               | 1.5 mm <sup>2</sup>  |                     |
| Embouts doubles, min.                                                                               | 0.5 mm <sup>2</sup>  |                     |
| Section de raccordement du conducteur, 6 mm <sup>2</sup><br>rigide, max.                            |                      |                     |
| Section de raccordement du conducteur, 0.34 mm <sup>2</sup><br>rigide, min.                         |                      |                     |
| Longueur de tube pour embout avec<br>collerette plastique DIN 46228/4                               | Longueur du tube     | min. 10 mm          |
|                                                                                                     |                      | max. 12 mm          |
| Section pour le raccordement du conducteur                                                          | min.                 | 0.5 mm <sup>2</sup> |
|                                                                                                     | max.                 | 1 mm <sup>2</sup>   |
| Longueur du tube                                                                                    | min.                 | 10 mm               |
|                                                                                                     | max.                 | 18 mm               |
| Section pour le raccordement du conducteur                                                          | nominal              | 1.5 mm <sup>2</sup> |
| Longueur du tube                                                                                    | min.                 | 12 mm               |
|                                                                                                     | max.                 | 18 mm               |
| Section pour le raccordement du conducteur                                                          | nominal              | 2.5 mm <sup>2</sup> |
| Longueur du tube                                                                                    | min.                 | 10 mm               |
|                                                                                                     | max.                 | 18 mm               |
| Section pour le raccordement du conducteur                                                          | min.                 | 4 mm <sup>2</sup>   |
|                                                                                                     | max.                 | 6 mm <sup>2</sup>   |
| Longueur de tube pour embouts<br>jumeaux                                                            | Longueur du tube     | min. 10 mm          |
|                                                                                                     |                      | max. 12 mm          |

## AAP11 6/6X1.5 LO-LI RD

**Weidmüller Interface GmbH & Co. KG**  
 Klingenbergstraße 26  
 D-32758 Detmold  
 Germany

[www.weidmueller.com](http://www.weidmueller.com)

## Caractéristiques techniques

|                                                                    |                                            |                                            |                      |
|--------------------------------------------------------------------|--------------------------------------------|--------------------------------------------|----------------------|
| Longueur de tube pour embout sans collerette plastique DIN 46228/1 | Section pour le raccordement du conducteur | nominal                                    | 0.5 mm <sup>2</sup>  |
|                                                                    | Longueur du tube                           | min.                                       | 10 mm                |
|                                                                    |                                            | max.                                       | 18 mm                |
|                                                                    | Section pour le raccordement du conducteur | nominal                                    | 0.75 mm <sup>2</sup> |
|                                                                    | Longueur du tube                           | min.                                       | 12 mm                |
|                                                                    |                                            | max.                                       | 18 mm                |
|                                                                    | Section pour le raccordement du conducteur | min.                                       | 1 mm <sup>2</sup>    |
|                                                                    |                                            | max.                                       | 1.5 mm <sup>2</sup>  |
|                                                                    | Longueur du tube                           | nominal                                    | 10 mm                |
|                                                                    |                                            | Section pour le raccordement du conducteur | min.                 |
|                                                                    | Longueur du tube                           | max.                                       | 1 mm <sup>2</sup>    |
|                                                                    |                                            | min.                                       | 10 mm                |
| Section pour le raccordement du conducteur                         | min.                                       | 1.5 mm <sup>2</sup>                        |                      |
|                                                                    | max.                                       | 2.5 mm <sup>2</sup>                        |                      |
| Longueur du tube                                                   | min.                                       | 12 mm                                      |                      |
|                                                                    | max.                                       | 18 mm                                      |                      |
| Section pour le raccordement du conducteur                         | nominal                                    | 4 mm <sup>2</sup>                          |                      |
|                                                                    | Longueur du tube                           | min.                                       | 10 mm                |
|                                                                    |                                            | max.                                       | 18 mm                |
| Section pour le raccordement du conducteur                         | min.                                       | 6 mm <sup>2</sup>                          |                      |
|                                                                    | max.                                       | 10 mm <sup>2</sup>                         |                      |

### Note importante

Informations sur le produit

Les réglementations de sécurité applicables, relatives à la surcharge et aux courts-circuits des conducteurs raccordés, doivent être respectées. Le courant total de tous les conducteurs raccordés ne doit pas dépasser la charge de courant max.

Dessins



## AAP11 6/6X1.5 LO-LI RD

**Weidmüller Interface GmbH & Co. KG**  
 Klingenbergstraße 26  
 D-32758 Detmold  
 Germany

www.weidmueller.com

## Accessoires

## Accessoires



Accessoires pour l'équipement de contrôle et de mesure

## Informations générales de commande

|            |                            |            |  |
|------------|----------------------------|------------|--|
| Type       | ZUB MULTIMETER             | Version    |  |
| Référence  | <a href="#">9205270000</a> | Multimeter |  |
| GTIN (EAN) | 4032248723522              |            |  |
| Qté.       | 1 ST                       |            |  |

## Equerre de blocage



Pour maintenir correctement les blocs de jonction et éviter qu'ils glissent, Weidmüller propose des équerres de blocage. Il existe des versions vissées et non vissées. Il est possible de placer des repères sur les équerres de blocage ainsi que des repères de groupe et il est possible de mettre des fiches de contrôle.

## Informations générales de commande

|            |                            |                             |  |
|------------|----------------------------|-----------------------------|--|
| Type       | AEB 35 SC/1                | Version                     |  |
| Référence  | <a href="#">1991920000</a> | Série A, Equerre de blocage |  |
| GTIN (EAN) | 4050118376722              |                             |  |
| Qté.       | 50 ST                      |                             |  |
| Type       | AEB 35 SC/1 BK             | Version                     |  |
| Référence  | <a href="#">2475310000</a> | Série A, Equerre de blocage |  |
| GTIN (EAN) | 4050118487114              |                             |  |
| Qté.       | 50 ST                      |                             |  |

## Support de repère



Le support de repérage offre la possibilité de montage supplémentaire de repérages standard avec un pas de 5 ou 5,1 mm. Les supports coudés peuvent éventuellement être assemblés par encliquetage et pourraient être montés dans tous les canaux de repérage de standard des blocs de jonction modulaires Klippon®. Les types de repérage de montage se trouvent sous les accessoires respectifs du support de repère de désignation.

## AAP11 6/6X1.5 LO-LI RD

**Weidmüller Interface GmbH & Co. KG**  
 Klingenbergstraße 26  
 D-32758 Detmold  
 Germany

www.weidmueller.com

## Accessoires

### Informations générales de commande

|            |                            |                                |  |
|------------|----------------------------|--------------------------------|--|
| Type       | BZT 1 WS 10/5              | Version                        |  |
| Référence  | <a href="#">1805490000</a> | Accessoires, Support de repère |  |
| GTIN (EAN) | 4032248270231              |                                |  |
| Qté.       | 100 ST                     |                                |  |
| Type       | BZT 1 ZA WS 10/5           | Version                        |  |
| Référence  | <a href="#">1805520000</a> | Accessoires, Support de repère |  |
| GTIN (EAN) | 4032248270248              |                                |  |
| Qté.       | 100 ST                     |                                |  |

### Flasques de fermeture et plaques de séparation



Les plaques de séparation et les plaques d'extrémité sont des accessoires essentiels pour les blocs de jonction. Les plaques de séparation assurent la séparation optique et électrique des différents potentiels et groupes fonctionnels, augmentant la sécurité et assurant une structure claire à l'intérieur de l'armoire de commande. Les plaques d'extrémité ferment la rangée de bloc de jonction sur les côtés, protègent contre le contact avec des pièces sous tension et assurent une finition propre et stable. Les deux composants sont parfaitement adaptés aux séries de blocs de jonction Weidmüller respectives, contribuant ainsi à un câblage sûr, conforme et professionnel.

### Informations générales de commande

|            |                            |                     |  |
|------------|----------------------------|---------------------|--|
| Type       | APP 3                      | Version             |  |
| Référence  | <a href="#">2489100000</a> | Série A, Séparateur |  |
| GTIN (EAN) | 4050118499315              |                     |  |
| Qté.       | 50 ST                      |                     |  |

### Protection de signalisation d'alarmes



Signalisation d'alarmes protections avec un symbole flash fournissent plus de sécurité pour l'homme et la machine. Ils sont utilisés lorsque la tension externe doit être indiquée dans l'application.

### Informations générales de commande

|            |                            |                                                                  |  |
|------------|----------------------------|------------------------------------------------------------------|--|
| Type       | AAM 6 YE FLASH             | Version                                                          |  |
| Référence  | <a href="#">2635570000</a> | Série A, Terminal marker, 13 x 8.1 mm, Pas en mm (P): 8.00 jaune |  |
| GTIN (EAN) | 4050118674514              |                                                                  |  |
| Qté.       | 40 ST                      |                                                                  |  |

## AAP11 6/6X1.5 LO-LI RD

**Weidmüller Interface GmbH & Co. KG**  
 Klingenbergstraße 26  
 D-32758 Detmold  
 Germany

www.weidmueller.com

## Accessoires

## Equerre de blocage



Pour maintenir correctement les blocs de jonction et éviter qu'ils glissent, Weidmüller propose des équerres de blocage. Il existe des versions vissées et non vissées. Il est possible de placer des repères sur les équerres de blocage ainsi que des repères de groupe et il est possible de mettre des fiches de contrôle.

## Informations générales de commande

|            |                            |                             |
|------------|----------------------------|-----------------------------|
| Type       | AEB 35 SCL/1 V0            | Version                     |
| Référence  | <a href="#">2661280000</a> | Série A, Equerre de blocage |
| GTIN (EAN) | 4050118702163              |                             |
| Qté.       | 20 ST                      |                             |
| Type       | AEB 35 SCL/1 V0 BK         | Version                     |
| Référence  | <a href="#">2661300000</a> | Série A, Equerre de blocage |
| GTIN (EAN) | 4050118702187              |                             |
| Qté.       | 20 ST                      |                             |
| Type       | AEB 35 SCL/1 V0 GY         | Version                     |
| Référence  | <a href="#">2661290000</a> | Série A, Equerre de blocage |
| GTIN (EAN) | 4050118702170              |                             |
| Qté.       | 20 ST                      |                             |

## Connexions transversales



La distribution ou la multiplication d'un potentiel aux blocs de jonction adjacents est réalisée par une connexion transversale. Un effort supplémentaire de câblage peut être facilement évité. Même si les pôles sont cassés, la fiabilité des contacts dans les blocs de jonction est toujours assurée. Notre portefeuille offre des systèmes de connexion transversale enfichables et vissables pour les blocs de jonction modulaires.

## Informations générales de commande

|            |                            |                                                                     |
|------------|----------------------------|---------------------------------------------------------------------|
| Type       | ZQV 1.5N/9 RD              | Version                                                             |
| Référence  | <a href="#">1985790000</a> | Connecteur transversal (bloc de jonction), enfiché, Rouge, 17.5 A,  |
| GTIN (EAN) | 4050118370386              | Nombre de pôles: 9, Pas en mm (P): 3.50, Isolé: Oui, Largeur: 30 mm |
| Qté.       | 20 ST                      |                                                                     |
| Type       | ZQV 1.5N/9 BL              | Version                                                             |
| Référence  | <a href="#">1985660000</a> | Connecteur transversal (bloc de jonction), enfiché, bleu, 17.5 A,   |
| GTIN (EAN) | 4050118370478              | Nombre de pôles: 9, Pas en mm (P): 3.50, Isolé: Oui, Largeur: 30 mm |
| Qté.       | 20 ST                      |                                                                     |
| Type       | ZQV 1.5N/9                 | Version                                                             |
| Référence  | <a href="#">1985560000</a> | Connecteur transversal (bloc de jonction), enfiché, Orange, 17.5 A, |
| GTIN (EAN) | 4050118370409              | Nombre de pôles: 9, Pas en mm (P): 3.50, Isolé: Oui, Largeur: 30 mm |
| Qté.       | 20 ST                      |                                                                     |

## AAP11 6/6X1.5 LO-LI RD

**Weidmüller Interface GmbH & Co. KG**  
 Klingenbergstraße 26  
 D-32758 Detmold  
 Germany

www.weidmueller.com

## Accessoires

|            |                            |                                                                     |
|------------|----------------------------|---------------------------------------------------------------------|
| Type       | ZQV 1.5N/8 RD              | Version                                                             |
| Référence  | <a href="#">1985770000</a> | Connecteur transversal (bloc de jonction), enfiché, Rouge, 17.5 A,  |
| GTIN (EAN) | 4050118370508              | Nombre de pôles: 8, Pas en mm (P): 3.50, Isolé: Oui, Largeur: 26.5  |
| Qté.       | 20 ST                      | mm                                                                  |
| Type       | ZQV 1.5N/8 BL              | Version                                                             |
| Référence  | <a href="#">1985640000</a> | Connecteur transversal (bloc de jonction), enfiché, bleu, 17.5 A,   |
| GTIN (EAN) | 4050118370461              | Nombre de pôles: 8, Pas en mm (P): 3.50, Isolé: Oui, Largeur: 26.5  |
| Qté.       | 20 ST                      | mm                                                                  |
| Type       | ZQV 1.5N/8                 | Version                                                             |
| Référence  | <a href="#">1985540000</a> | Connecteur transversal (bloc de jonction), enfiché, Orange, 17.5 A, |
| GTIN (EAN) | 4050118370218              | Nombre de pôles: 8, Pas en mm (P): 3.50, Isolé: Oui, Largeur: 26.5  |
| Qté.       | 20 ST                      | mm                                                                  |
| Type       | ZQV 1.5N/7 RD              | Version                                                             |
| Référence  | <a href="#">1985750000</a> | Connecteur transversal (bloc de jonction), enfiché, Rouge, 17.5 A,  |
| GTIN (EAN) | 4050118370249              | Nombre de pôles: 7, Pas en mm (P): 3.50, Isolé: Oui, Largeur: 23 mm |
| Qté.       | 20 ST                      |                                                                     |
| Type       | ZQV 1.5N/7 BL              | Version                                                             |
| Référence  | <a href="#">1985630000</a> | Connecteur transversal (bloc de jonction), enfiché, bleu, 17.5 A,   |
| GTIN (EAN) | 4050118370522              | Nombre de pôles: 7, Pas en mm (P): 3.50, Isolé: Oui, Largeur: 23 mm |
| Qté.       | 20 ST                      |                                                                     |
| Type       | ZQV 1.5N/7                 | Version                                                             |
| Référence  | <a href="#">1985520000</a> | Connecteur transversal (bloc de jonction), enfiché, Orange, 17.5 A, |
| GTIN (EAN) | 4050118370195              | Nombre de pôles: 7, Pas en mm (P): 3.50, Isolé: Oui, Largeur: 23 mm |
| Qté.       | 20 ST                      |                                                                     |
| Type       | ZQV 1.5N/6 RD              | Version                                                             |
| Référence  | <a href="#">1985730000</a> | Connecteur transversal (bloc de jonction), enfiché, Rouge, 17.5 A,  |
| GTIN (EAN) | 4050118370454              | Nombre de pôles: 6, Pas en mm (P): 3.50, Isolé: Oui, Largeur: 19.5  |
| Qté.       | 20 ST                      | mm                                                                  |
| Type       | ZQV 1.5N/6 BL              | Version                                                             |
| Référence  | <a href="#">1985610000</a> | Connecteur transversal (bloc de jonction), enfiché, bleu, 17.5 A,   |
| GTIN (EAN) | 4050118370492              | Nombre de pôles: 6, Pas en mm (P): 3.50, Isolé: Oui, Largeur: 19.5  |
| Qté.       | 20 ST                      | mm                                                                  |
| Type       | ZQV 1.5N/6                 | Version                                                             |
| Référence  | <a href="#">1985510000</a> | Connecteur transversal (bloc de jonction), enfiché, Orange, 17.5 A, |
| GTIN (EAN) | 4050118370188              | Nombre de pôles: 6, Pas en mm (P): 3.50, Isolé: Oui, Largeur: 19.5  |
| Qté.       | 20 ST                      | mm                                                                  |
| Type       | ZQV 1.5N/50 RD             | Version                                                             |
| Référence  | <a href="#">1985820000</a> | Connecteur transversal (bloc de jonction), enfiché, Rouge, 17.5 A,  |
| GTIN (EAN) | 4050118370270              | Nombre de pôles: 50, Pas en mm (P): 3.50, Isolé: Oui, Largeur: 175  |
| Qté.       | 5 ST                       | mm                                                                  |
| Type       | ZQV 1.5N/50 BL             | Version                                                             |
| Référence  | <a href="#">1985720000</a> | Connecteur transversal (bloc de jonction), enfiché, bleu, 17.5 A,   |
| GTIN (EAN) | 4050118370546              | Nombre de pôles: 50, Pas en mm (P): 3.50, Isolé: Oui, Largeur: 175  |
| Qté.       | 5 ST                       | mm                                                                  |
| Type       | ZQV 1.5N/50                | Version                                                             |
| Référence  | <a href="#">1985620000</a> | Connecteur transversal (bloc de jonction), enfiché, Orange, 17.5 A, |
| GTIN (EAN) | 4050118370300              | Nombre de pôles: 50, Pas en mm (P): 3.50, Isolé: Oui, Largeur: 175  |
| Qté.       | 5 ST                       | mm                                                                  |
| Type       | ZQV 1.5N/5 RD              | Version                                                             |
| Référence  | <a href="#">1985710000</a> | Connecteur transversal (bloc de jonction), enfiché, Rouge, 17.5 A,  |
| GTIN (EAN) | 4050118370256              | Nombre de pôles: 5, Pas en mm (P): 3.50, Isolé: Oui, Largeur: 16 mm |
| Qté.       | 20 ST                      |                                                                     |

## AAP11 6/6X1.5 LO-LI RD

**Weidmüller Interface GmbH & Co. KG**  
 Klingenbergstraße 26  
 D-32758 Detmold  
 Germany

## Accessoires

www.weidmueller.com

|            |                            |                                                                       |
|------------|----------------------------|-----------------------------------------------------------------------|
| Type       | ZQV 1.5N/5 BL              | Version                                                               |
| Référence  | <a href="#">1985590000</a> | Connecteur transversal (bloc de jonction), enfiché, bleu, 17.5 A,     |
| GTIN (EAN) | 4050118370430              | Nombre de pôles: 5, Pas en mm (P): 3.50, Isolé: Oui, Largeur: 16 mm   |
| Qté.       | 20 ST                      |                                                                       |
| Type       | ZQV 1.5N/5                 | Version                                                               |
| Référence  | <a href="#">1985500000</a> | Connecteur transversal (bloc de jonction), enfiché, Orange, 17.5 A,   |
| GTIN (EAN) | 4050118369991              | Nombre de pôles: 5, Pas en mm (P): 3.50, Isolé: Oui, Largeur: 16 mm   |
| Qté.       | 20 ST                      |                                                                       |
| Type       | ZQV 1.5N/4 RD              | Version                                                               |
| Référence  | <a href="#">1985690000</a> | Connecteur transversal (bloc de jonction), enfiché, Rouge, 17.5 A,    |
| GTIN (EAN) | 4050118370515              | Nombre de pôles: 4, Pas en mm (P): 3.50, Isolé: Oui, Largeur: 12.5 mm |
| Qté.       | 60 ST                      |                                                                       |
| Type       | ZQV 1.5N/4 BL              | Version                                                               |
| Référence  | <a href="#">1985570000</a> | Connecteur transversal (bloc de jonction), enfiché, bleu, 17.5 A,     |
| GTIN (EAN) | 4050118370317              | Nombre de pôles: 4, Pas en mm (P): 3.50, Isolé: Oui, Largeur: 12.5 mm |
| Qté.       | 60 ST                      |                                                                       |
| Type       | ZQV 1.5N/4                 | Version                                                               |
| Référence  | <a href="#">1985490000</a> | Connecteur transversal (bloc de jonction), enfiché, Orange, 17.5 A,   |
| GTIN (EAN) | 4050118370201              | Nombre de pôles: 4, Pas en mm (P): 3.50, Isolé: Oui, Largeur: 12.5 mm |
| Qté.       | 60 ST                      |                                                                       |
| Type       | ZQV 1.5N/3 RD              | Version                                                               |
| Référence  | <a href="#">1985670000</a> | Connecteur transversal (bloc de jonction), enfiché, Rouge, 17.5 A,    |
| GTIN (EAN) | 4050118370348              | Nombre de pôles: 3, Pas en mm (P): 3.50, Isolé: Oui, Largeur: 9 mm    |
| Qté.       | 60 ST                      |                                                                       |
| Type       | ZQV 1.5N/3 BL              | Version                                                               |
| Référence  | <a href="#">1985550000</a> | Connecteur transversal (bloc de jonction), enfiché, bleu, 17.5 A,     |
| GTIN (EAN) | 4050118370485              | Nombre de pôles: 3, Pas en mm (P): 3.50, Isolé: Oui, Largeur: 9 mm    |
| Qté.       | 60 ST                      |                                                                       |
| Type       | ZQV 1.5N/3                 | Version                                                               |
| Référence  | <a href="#">1985480000</a> | Connecteur transversal (bloc de jonction), enfiché, Orange, 17.5 A,   |
| GTIN (EAN) | 4050118370096              | Nombre de pôles: 3, Pas en mm (P): 3.50, Isolé: Oui, Largeur: 9 mm    |
| Qté.       | 60 ST                      |                                                                       |
| Type       | ZQV 1.5N/20 RD             | Version                                                               |
| Référence  | <a href="#">1985810000</a> | Connecteur transversal (bloc de jonction), enfiché, Rouge, 17.5 A,    |
| GTIN (EAN) | 4050118370355              | Nombre de pôles: 20, Pas en mm (P): 3.50, Isolé: Oui, Largeur: 70 mm  |
| Qté.       | 20 ST                      |                                                                       |
| Type       | ZQV 1.5N/20 BL             | Version                                                               |
| Référence  | <a href="#">1985700000</a> | Connecteur transversal (bloc de jonction), enfiché, bleu, 17.5 A,     |
| GTIN (EAN) | 4050118370331              | Nombre de pôles: 20, Pas en mm (P): 3.50, Isolé: Oui, Largeur: 70 mm  |
| Qté.       | 20 ST                      |                                                                       |
| Type       | ZQV 1.5N/20                | Version                                                               |
| Référence  | <a href="#">1985600000</a> | Connecteur transversal (bloc de jonction), enfiché, Orange, 17.5 A,   |
| GTIN (EAN) | 4050118370225              | Nombre de pôles: 20, Pas en mm (P): 3.50, Isolé: Oui, Largeur: 70 mm  |
| Qté.       | 20 ST                      |                                                                       |
| Type       | ZQV 1.5N/2 RD              | Version                                                               |
| Référence  | <a href="#">1985650000</a> | Connecteur transversal (bloc de jonction), enfiché, Rouge, 17.5 A,    |
| GTIN (EAN) | 4050118370324              | Nombre de pôles: 2, Pas en mm (P): 3.50, Isolé: Oui, Largeur: 5.5 mm  |
| Qté.       | 60 ST                      |                                                                       |
| Type       | ZQV 1.5N/2 BL              | Version                                                               |
| Référence  | <a href="#">1985530000</a> | Connecteur transversal (bloc de jonction), enfiché, bleu, 17.5 A,     |
| GTIN (EAN) | 4050118370423              | Nombre de pôles: 2, Pas en mm (P): 3.50, Isolé: Oui, Largeur: 5.5 mm  |
| Qté.       | 60 ST                      |                                                                       |

## AAP11 6/6X1.5 LO-LI RD

**Weidmüller Interface GmbH & Co. KG**  
 Klingenbergstraße 26  
 D-32758 Detmold  
 Germany

www.weidmueller.com

### Accessoires

|            |                            |                                                                        |
|------------|----------------------------|------------------------------------------------------------------------|
| Type       | ZQV 1.5N/2                 | Version                                                                |
| Référence  | <a href="#">1985410000</a> | Connecteur transversal (bloc de jonction), enfiché, Orange, 17.5 A,    |
| GTIN (EAN) | 4050118369861              | Nombre de pôles: 2, Pas en mm (P): 3.50, Isolé: Oui, Largeur: 5.5 mm   |
| Qté.       | 60 ST                      |                                                                        |
| Type       | ZQV 1.5N/10 RD             | Version                                                                |
| Référence  | <a href="#">1985800000</a> | Connecteur transversal (bloc de jonction), enfiché, Rouge, 17.5 A,     |
| GTIN (EAN) | 4050118370393              | Nombre de pôles: 10, Pas en mm (P): 3.50, Isolé: Oui, Largeur: 33.5 mm |
| Qté.       | 20 ST                      |                                                                        |
| Type       | ZQV 1.5N/10 BL             | Version                                                                |
| Référence  | <a href="#">1985680000</a> | Connecteur transversal (bloc de jonction), enfiché, bleu, 17.5 A,      |
| GTIN (EAN) | 4050118370539              | Nombre de pôles: 10, Pas en mm (P): 3.50, Isolé: Oui, Largeur: 33.5 mm |
| Qté.       | 20 ST                      |                                                                        |
| Type       | ZQV 1.5N/10                | Version                                                                |
| Référence  | <a href="#">1985580000</a> | Connecteur transversal (bloc de jonction), enfiché, Orange, 17.5 A,    |
| GTIN (EAN) | 4050118370416              | Nombre de pôles: 10, Pas en mm (P): 3.50, Isolé: Oui, Largeur: 33.5 mm |
| Qté.       | 20 ST                      |                                                                        |

### Flasques de fermeture et plaques de séparation



Les plaques de séparation et les plaques d'extrémité sont des accessoires essentiels pour les blocs de jonction. Les plaques de séparation assurent la séparation optique et électrique des différents potentiels et groupes fonctionnels, augmentant la sécurité et assurant une structure claire à l'intérieur de l'armoire de commande. Les plaques d'extrémité ferment la rangée de bloc de jonction sur les côtés, protègent contre le contact avec des pièces sous tension et assurent une finition propre et stable. Les deux composants sont parfaitement adaptés aux séries de blocs de jonction Weidmüller respectives, contribuant ainsi à un câblage sûr, conforme et professionnel.

### Informations générales de commande

|            |                            |                             |
|------------|----------------------------|-----------------------------|
| Type       | AEP AP11                   | Version                     |
| Référence  | <a href="#">1988320000</a> | Série A, Plaque d'extrémité |
| GTIN (EAN) | 4050118372854              |                             |
| Qté.       | 20 ST                      |                             |

### Adaptateur de test et prises de test



Adaptateurs de test et fiches de contrôle sont utilisés pour le raccordement électrique entre les blocs de jonction et l'équipement de tester. De cette façon, un contact électrique peut être établi à l'état filaire et les mesures peuvent être faites facilement.

## AAP11 6/6X1.5 LO-LI RD

**Weidmüller Interface GmbH & Co. KG**  
 Klingenbergstraße 26  
 D-32758 Detmold  
 Germany

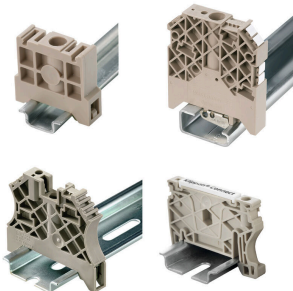
www.weidmueller.com

## Accessoires

### Informations générales de commande

|            |                            |                                                                           |
|------------|----------------------------|---------------------------------------------------------------------------|
| Type       | ATPG 1.5 MI-R              | Version                                                                   |
| Référence  | <a href="#">1991880000</a> | Adaptateur de test (bloc de jonction), 1.5 mm <sup>2</sup> , 250 V, 0.2 A |
| GTIN (EAN) | 4050118376715              |                                                                           |
| Qté.       | 50 ST                      |                                                                           |
| Type       | ATPG 1.5-10 L              | Version                                                                   |
| Référence  | <a href="#">1991890000</a> | Adaptateur de test (bloc de jonction), 1.5 mm <sup>2</sup> , 250 V, 0.2 A |
| GTIN (EAN) | 4050118376647              |                                                                           |
| Qté.       | 50 ST                      |                                                                           |
| Type       | ATPG 10 MI-R               | Version                                                                   |
| Référence  | <a href="#">1991870000</a> | Adaptateur de test (bloc de jonction), 1.5 mm <sup>2</sup> , 250 V, 0.2 A |
| GTIN (EAN) | 4050118376678              |                                                                           |
| Qté.       | 50 ST                      |                                                                           |
| Type       | ATPG 2.5 MI-R              | Version                                                                   |
| Référence  | <a href="#">1991960000</a> | Adaptateur de test (bloc de jonction), 1.5 mm <sup>2</sup> , 250 V, 0.2 A |
| GTIN (EAN) | 4050118376685              |                                                                           |
| Qté.       | 50 ST                      |                                                                           |
| Type       | ATPG 4 MI-R                | Version                                                                   |
| Référence  | <a href="#">1991860000</a> | Adaptateur de test (bloc de jonction), 1.5 mm <sup>2</sup> , 250 V, 0.2 A |
| GTIN (EAN) | 4050118376661              |                                                                           |
| Qté.       | 50 ST                      |                                                                           |
| Type       | ATPG 6 MI-R                | Version                                                                   |
| Référence  | <a href="#">1991930000</a> | Adaptateur de test (bloc de jonction), 1.5 mm <sup>2</sup> , 250 V, 0.2 A |
| GTIN (EAN) | 4050118376555              |                                                                           |
| Qté.       | 50 ST                      |                                                                           |

### Equerre de blocage



Pour maintenir correctement les blocs de jonction et éviter qu'ils glissent, Weidmüller propose des équerres de blocage. Il existe des versions vissées et non vissées. Il est possible de placer des repères sur les équerres de blocage ainsi que des repères de groupe et il est possible de mettre des fiches de contrôle.

### Informations générales de commande

|            |                            |                             |
|------------|----------------------------|-----------------------------|
| Type       | AEB 35 SCL/1 V0 BK DL      | Version                     |
| Référence  | <a href="#">2570250000</a> | Série A, Equerre de blocage |
| GTIN (EAN) | 4050118580266              |                             |
| Qté.       | 50 ST                      |                             |
| Type       | AEB 35 SCL/1 V0 DL         | Version                     |
| Référence  | <a href="#">2570240000</a> | Série A, Equerre de blocage |
| GTIN (EAN) | 4050118580259              |                             |
| Qté.       | 50 ST                      |                             |
| Type       | AEB 35 SCL/1 V0 GY DL      | Version                     |
| Référence  | <a href="#">2570260000</a> | Série A, Equerre de blocage |
| GTIN (EAN) | 4050118580273              |                             |
| Qté.       | 50 ST                      |                             |

### WS 12/8



#### WS/ DEK

Les repères de bornes MultiMark utilisent un matériau composite innovant constitué de deux composants. Le contour rigide de la base du repère s'enclenche solidement dans le connecteur. La surface élastique rend le repère facile à installer. Ce matériau spécialement perforé permet l'étirement des bandes pour prendre en compte les légères variations d'écartement qui tendent à se cumuler, notamment dans le cas de blocs de jonction longs. Avantage supplémentaire : l'excellente imprimabilité du matériau de la surface garantit un repérage durable et résistant à l'usure. Une résolution d'impression de 300 dpi offre également une très bonne lisibilité.

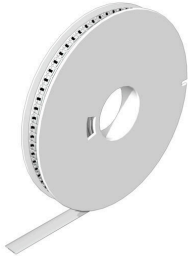
Vos avantages avec MultiMark

- Compatible avec les blocs de jonction modulaires Weidmüller
- Maintien ferme et impression durable
- Les bandes continues permettent de gagner du temps à l'installation
- Montage facile grâce à un matériau composite innovant
- Grandes libellés pour une lisibilité optimale
- Grande flexibilité grâce à l'indépendance vis-à-vis du fabricant

#### Informations générales de commande

|            |                            |                                                      |  |
|------------|----------------------------|------------------------------------------------------|--|
| Type       | WS-A 12/8 MM WS            | Version                                              |  |
| Référence  | <a href="#">2448920000</a> | WS, Terminal marker, 12 x 8.1 mm, Weidmueller, blanc |  |
| GTIN (EAN) | 4050118462975              |                                                      |  |
| Qté.       | 500 ST                     |                                                      |  |

## WS 12/6.5



## WS/ DEK

Les repères de bornes MultiMark utilisent un matériau composite innovant constitué de deux composants. Le contour rigide de la base du repère s'enclenche solidement dans le connecteur. La surface élastique rend le repère facile à installer. Ce matériau spécialement perforé permet l'étirement des bandes pour prendre en compte les légères variations d'écartement qui tendent à se cumuler, notamment dans le cas de blocs de jonction longs. Avantage supplémentaire : l'excellente imprimabilité du matériau de la surface garantit un repérage durable et résistant à l'usure. Une résolution d'impression de 300 dpi offre également une très bonne lisibilité.

Vos avantages avec MultiMark

- Compatible avec les blocs de jonction modulaires Weidmüller
- Maintien ferme et impression durable
- Les bandes continues permettent de gagner du temps à l'installation
- Montage facile grâce à un matériau composite innovant
- Grandes libellés pour une lisibilité optimale
- Grande flexibilité grâce à l'indépendance vis-à-vis du fabricant

## Informations générales de commande

|            |                            |         |                                                      |
|------------|----------------------------|---------|------------------------------------------------------|
| Type       | WS 12/6.5 MM WS            | Version |                                                      |
| Référence  | <a href="#">2619930000</a> |         | WS, Terminal marker, 12 x 6.5 mm, Weidmueller, blanc |
| GTIN (EAN) | 4050118626155              |         |                                                      |
| Qté.       | 600 ST                     |         |                                                      |

## AAP11 6/6X1.5 LO-LI RD

**Weidmüller Interface GmbH & Co. KG**  
 Klingenbergstraße 26  
 D-32758 Detmold  
 Germany

## Accessoires

www.weidmueller.com

## WS 12/6



## WS/ DEK

Les repères de bornes MultiMark utilisent un matériau composite innovant constitué de deux composants. Le contour rigide de la base du repère s'enclenche solidement dans le connecteur. La surface élastique rend le repère facile à installer. Ce matériau spécialement perforé permet l'étirement des bandes pour prendre en compte les légères variations d'écartement qui tendent à se cumuler, notamment dans le cas de blocs de jonction longs. Avantage supplémentaire : l'excellente imprimabilité du matériau de la surface garantit un repérage durable et résistant à l'usure. Une résolution d'impression de 300 dpi offre également une très bonne lisibilité.

Vos avantages avec MultiMark

- Compatible avec les blocs de jonction modulaires Weidmüller
- Maintien ferme et impression durable
- Les bandes continues permettent de gagner du temps à l'installation
- Montage facile grâce à un matériau composite innovant
- Grandes libellés pour une lisibilité optimale
- Grande flexibilité grâce à l'indépendance vis-à-vis du fabricant

## Informations générales de commande

|            |                            |                                                                  |
|------------|----------------------------|------------------------------------------------------------------|
| Type       | WS 12/6 MM WS              | Version                                                          |
| Référence  | <a href="#">2007200000</a> | WS, Terminal marker, 12 x 6 mm, Weidmueller, blanc               |
| GTIN (EAN) | 4050118391886              |                                                                  |
| Qté.       | 600 ST                     |                                                                  |
| Type       | WS 12/6 MM BP WS           | Version                                                          |
| Référence  | <a href="#">2619860000</a> | WS, Terminal marker, 12 x 6 mm, Pas en mm (P): 6.00 Weidmueller, |
| GTIN (EAN) | 4050118626223              | blanc                                                            |
| Qté.       | 4500 ST                    |                                                                  |

## AAP11 6/6X1.5 LO-LI RD

**Weidmüller Interface GmbH & Co. KG**  
 Klingenbergstraße 26  
 D-32758 Detmold  
 Germany

## Accessoires

www.weidmueller.com

## WS 12/5



## WS/ DEK

Les repères de bornes MultiMark utilisent un matériau composite innovant constitué de deux composants. Le contour rigide de la base du repère s'enclenche solidement dans le connecteur. La surface élastique rend le repère facile à installer. Ce matériau spécialement perforé permet l'étirement des bandes pour prendre en compte les légères variations d'écartement qui tendent à se cumuler, notamment dans le cas de blocs de jonction longs. Avantage supplémentaire : l'excellente imprimabilité du matériau de la surface garantit un repérage durable et résistant à l'usure. Une résolution d'impression de 300 dpi offre également une très bonne lisibilité.

Vos avantages avec MultiMark

- Compatible avec les blocs de jonction modulaires Weidmüller
- Maintien ferme et impression durable
- Les bandes continues permettent de gagner du temps à l'installation
- Montage facile grâce à un matériau composite innovant
- Grandes libellés pour une lisibilité optimale
- Grande flexibilité grâce à l'indépendance vis-à-vis du fabricant

## Informations générales de commande

|            |                            |                                                    |
|------------|----------------------------|----------------------------------------------------|
| Type       | WS 12/5 MM WS              | Version                                            |
| Référence  | <a href="#">2007190000</a> | WS, Terminal marker, 12 x 5 mm, Weidmueller, blanc |
| GTIN (EAN) | 4050118392036              |                                                    |
| Qté.       | 800 ST                     |                                                    |
| Type       | WS 12/5 MM BP WS           | Version                                            |
| Référence  | <a href="#">2619850000</a> | WS, Terminal marker, 12 x 5 mm, Weidmueller, blanc |
| GTIN (EAN) | 4050118626230              |                                                    |
| Qté.       | 5500 ST                    |                                                    |

## AAP11 6/6X1.5 LO-LI RD

Weidmüller Interface GmbH &amp; Co. KG

Klingenbergstraße 26

D-32758 Detmold

Germany

## Accessoires

www.weidmueller.com

## WS 12/3.5



## WS/ DEK

Les repères de bornes MultiMark utilisent un matériau composite innovant constitué de deux composants. Le contour rigide de la base du repère s'enclenche solidement dans le connecteur. La surface élastique rend le repère facile à installer. Ce matériau spécialement perforé permet l'étirement des bandes pour prendre en compte les légères variations d'écartement qui tendent à se cumuler, notamment dans le cas de blocs de jonction longs. Avantage supplémentaire : l'excellente imprimabilité du matériau de la surface garantit un repérage durable et résistant à l'usure. Une résolution d'impression de 300 dpi offre également une très bonne lisibilité.

Vos avantages avec MultiMark

- Compatible avec les blocs de jonction modulaires Weidmüller
- Maintien ferme et impression durable
- Les bandes continues permettent de gagner du temps à l'installation
- Montage facile grâce à un matériau composite innovant
- Grandes libellés pour une lisibilité optimale
- Grande flexibilité grâce à l'indépendance vis-à-vis du fabricant

## Informations générales de commande

|            |                            |                                                      |
|------------|----------------------------|------------------------------------------------------|
| Type       | WS 12/3.5 MM WS            | Version                                              |
| Référence  | <a href="#">2007180000</a> | WS, Terminal marker, 12 x 3.5 mm, Weidmueller, blanc |
| GTIN (EAN) | 4050118392203              |                                                      |
| Qté.       | 1000 ST                    |                                                      |
| Type       | WS 12/3.5 MM BP WS         | Version                                              |
| Référence  | <a href="#">2619840000</a> | WS, Terminal marker, 12 x 3.5 mm, Weidmueller, blanc |
| GTIN (EAN) | 4050118626247              |                                                      |
| Qté.       | 8000 ST                    |                                                      |

## WS 8/8



## WS/ DEK

Les repères de bornes MultiMark utilisent un matériau composite innovant constitué de deux composants. Le contour rigide de la base du repère s'enclenche solidement dans le connecteur. La surface élastique rend le repère facile à installer. Ce matériau spécialement perforé permet l'étirement des bandes pour prendre en compte les légères variations d'écartement qui tendent à se cumuler, notamment dans le cas de blocs de jonction longs. Avantage supplémentaire : l'excellente imprimabilité du matériau de la surface garantit un repérage durable et résistant à l'usure. Une résolution d'impression de 300 dpi offre également une très bonne lisibilité.

Vos avantages avec MultiMark

- Compatible avec les blocs de jonction modulaires Weidmüller
- Maintien ferme et impression durable
- Les bandes continues permettent de gagner du temps à l'installation
- Montage facile grâce à un matériau composite innovant
- Grandes libellés pour une lisibilité optimale
- Grande flexibilité grâce à l'indépendance vis-à-vis du fabricant

## Informations générales de commande

|            |                            |         |                                                     |
|------------|----------------------------|---------|-----------------------------------------------------|
| Type       | WS-A 8/8 MM WS             | Version |                                                     |
| Référence  | <a href="#">2448930000</a> |         | WS, Terminal marker, 8 x 8.1 mm, Weidmueller, blanc |
| GTIN (EAN) | 4050118462982              |         |                                                     |
| Qté.       | 500 ST                     |         |                                                     |

## WS 8/6



## WS/ DEK

Les repères de bornes MultiMark utilisent un matériau composite innovant constitué de deux composants. Le contour rigide de la base du repère s'enclenche solidement dans le connecteur. La surface élastique rend le repère facile à installer. Ce matériau spécialement perforé permet l'étirement des bandes pour prendre en compte les légères variations d'écartement qui tendent à se cumuler, notamment dans le cas de blocs de jonction longs. Avantage supplémentaire : l'excellente imprimabilité du matériau de la surface garantit un repérage durable et résistant à l'usure. Une résolution d'impression de 300 dpi offre également une très bonne lisibilité.

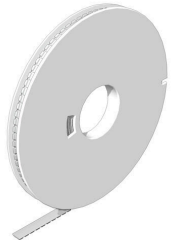
Vos avantages avec MultiMark

- Compatible avec les blocs de jonction modulaires Weidmüller
- Maintien ferme et impression durable
- Les bandes continues permettent de gagner du temps à l'installation
- Montage facile grâce à un matériau composite innovant
- Grandes libellés pour une lisibilité optimale
- Grande flexibilité grâce à l'indépendance vis-à-vis du fabricant

## Informations générales de commande

|            |                            |                                                   |
|------------|----------------------------|---------------------------------------------------|
| Type       | WS 8/6 MM WS               | Version                                           |
| Référence  | <a href="#">2007160000</a> | WS, Terminal marker, 8 x 6 mm, Weidmueller, blanc |
| GTIN (EAN) | 4050118391879              |                                                   |
| Qté.       | 600 ST                     |                                                   |
| Type       | WS 8/6 MM BP WS            | Version                                           |
| Référence  | <a href="#">2619820000</a> | WS, Terminal marker, 8 x 6 mm, Weidmueller, blanc |
| GTIN (EAN) | 4050118626261              |                                                   |
| Qté.       | 6000 ST                    |                                                   |

## WS 8/5



## WS/ DEK

Les repères de bornes MultiMark utilisent un matériau composite innovant constitué de deux composants. Le contour rigide de la base du repère s'enclenche solidement dans le connecteur. La surface élastique rend le repère facile à installer. Ce matériau spécialement perforé permet l'étirement des bandes pour prendre en compte les légères variations d'écartement qui tendent à se cumuler, notamment dans le cas de blocs de jonction longs. Avantage supplémentaire : l'excellente imprimabilité du matériau de la surface garantit un repérage durable et résistant à l'usure. Une résolution d'impression de 300 dpi offre également une très bonne lisibilité.

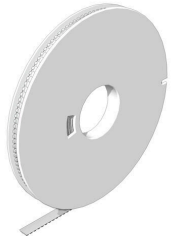
Vos avantages avec MultiMark

- Compatible avec les blocs de jonction modulaires Weidmüller
- Maintien ferme et impression durable
- Les bandes continues permettent de gagner du temps à l'installation
- Montage facile grâce à un matériau composite innovant
- Grandes libellés pour une lisibilité optimale
- Grande flexibilité grâce à l'indépendance vis-à-vis du fabricant

## Informations générales de commande

|            |                            |                                                   |
|------------|----------------------------|---------------------------------------------------|
| Type       | WS 8/5 MM WS               | Version                                           |
| Référence  | <a href="#">2007150000</a> | WS, Terminal marker, 8 x 5 mm, Weidmueller, blanc |
| GTIN (EAN) | 4050118392029              |                                                   |
| Qté.       | 800 ST                     |                                                   |
| Type       | WS 8/5 MM BP WS            | Version                                           |
| Référence  | <a href="#">2619810000</a> | WS, Terminal marker, 8 x 5 mm, Weidmueller, blanc |
| GTIN (EAN) | 4050118626278              |                                                   |
| Qté.       | 8000 ST                    |                                                   |

## WS 8/3.5



## WS/ DEK

Les repères de bornes MultiMark utilisent un matériau composite innovant constitué de deux composants. Le contour rigide de la base du repère s'enclenche solidement dans le connecteur. La surface élastique rend le repère facile à installer. Ce matériau spécialement perforé permet l'étirement des bandes pour prendre en compte les légères variations d'écartement qui tendent à se cumuler, notamment dans le cas de blocs de jonction longs. Avantage supplémentaire : l'excellente imprimabilité du matériau de la surface garantit un repérage durable et résistant à l'usure. Une résolution d'impression de 300 dpi offre également une très bonne lisibilité.

Vos avantages avec MultiMark

- Compatible avec les blocs de jonction modulaires Weidmüller
- Maintien ferme et impression durable
- Les bandes continues permettent de gagner du temps à l'installation
- Montage facile grâce à un matériau composite innovant
- Grandes libellés pour une lisibilité optimale
- Grande flexibilité grâce à l'indépendance vis-à-vis du fabricant

## Informations générales de commande

|            |                            |                                                     |
|------------|----------------------------|-----------------------------------------------------|
| Type       | WS 8/3.5 MM WS             | Version                                             |
| Référence  | <a href="#">2007140000</a> | WS, Terminal marker, 8 x 3.5 mm, Weidmueller, blanc |
| GTIN (EAN) | 4050118391893              |                                                     |
| Qté.       | 1000 ST                    |                                                     |
| Type       | WS 8/3.5 MM BP WS          | Version                                             |
| Référence  | <a href="#">2619800000</a> | WS, Terminal marker, 8 x 3.5 mm, Weidmueller, blanc |
| GTIN (EAN) | 4050118626285              |                                                     |
| Qté.       | 11000 ST                   |                                                     |

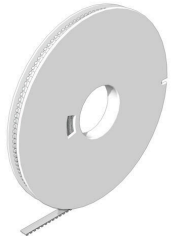
## AAP11 6/6X1.5 LO-LI RD

**Weidmüller Interface GmbH & Co. KG**  
 Klingenbergstraße 26  
 D-32758 Detmold  
 Germany

## Accessoires

www.weidmueller.com

## DEK 5/3.5



## WS/ DEK

Les repères de bornes MultiMark utilisent un matériau composite innovant constitué de deux composants. Le contour rigide de la base du repère s'enclenche solidement dans le connecteur. La surface élastique rend le repère facile à installer. Ce matériau spécialement perforé permet l'étirement des bandes pour prendre en compte les légères variations d'écartement qui tendent à se cumuler, notamment dans le cas de blocs de jonction longs. Avantage supplémentaire : l'excellente imprimabilité du matériau de la surface garantit un repérage durable et résistant à l'usure. Une résolution d'impression de 300 dpi offre également une très bonne lisibilité.

Vos avantages avec MultiMark

- Compatible avec les blocs de jonction modulaires Weidmüller
- Maintien ferme et impression durable
- Les bandes continues permettent de gagner du temps à l'installation
- Montage facile grâce à un matériau composite innovant
- Grandes libellés pour une lisibilité optimale
- Grande flexibilité grâce à l'indépendance vis-à-vis du fabricant

## Informations générales de commande

|            |                            |                                                          |
|------------|----------------------------|----------------------------------------------------------|
| Type       | DEK 5/3.5 MM BP WS         | Version                                                  |
| Référence  | <a href="#">2619760000</a> | Dekafix, Terminal marker, 5 x 3.5 mm, Weidmueller, blanc |
| GTIN (EAN) | 4050118626322              |                                                          |
| Qté.       | 15000 ST                   |                                                          |
| Type       | DEK 5/3.5 MM WS            | Version                                                  |
| Référence  | <a href="#">2007100000</a> | Dekafix, Terminal marker, 5 x 3.5 mm, Weidmueller, blanc |
| GTIN (EAN) | 4050118391992              |                                                          |
| Qté.       | 1000 ST                    |                                                          |

## AAP11 6/6X1.5 LO-LI RD

Weidmüller Interface GmbH &amp; Co. KG

Klingenbergstraße 26

D-32758 Detmold

Germany

## Accessoires

www.weidmueller.com

## DEK 5/5



## WS/ DEK

Les repères de bornes MultiMark utilisent un matériau composite innovant constitué de deux composants. Le contour rigide de la base du repère s'enclenche solidement dans le connecteur. La surface élastique rend le repère facile à installer. Ce matériau spécialement perforé permet l'étirement des bandes pour prendre en compte les légères variations d'écartement qui tendent à se cumuler, notamment dans le cas de blocs de jonction longs. Avantage supplémentaire : l'excellente imprimabilité du matériau de la surface garantit un repérage durable et résistant à l'usure. Une résolution d'impression de 300 dpi offre également une très bonne lisibilité.

Vos avantages avec MultiMark

- Compatible avec les blocs de jonction modulaires Weidmüller
- Maintien ferme et impression durable
- Les bandes continues permettent de gagner du temps à l'installation
- Montage facile grâce à un matériau composite innovant
- Grandes libellés pour une lisibilité optimale
- Grande flexibilité grâce à l'indépendance vis-à-vis du fabricant

## Informations générales de commande

|            |                            |                                                        |
|------------|----------------------------|--------------------------------------------------------|
| Type       | DEK 5/5 MM BP WS           | Version                                                |
| Référence  | <a href="#">2619770000</a> | Dekafix, Terminal marker, 5 x 5 mm, Weidmueller, blanc |
| GTIN (EAN) | 4050118626315              |                                                        |
| Qté.       | 10000 ST                   |                                                        |
| Type       | DEK 5/5 MM WS              | Version                                                |
| Référence  | <a href="#">2007110000</a> | Dekafix, Terminal marker, 5 x 5 mm, Weidmueller, blanc |
| GTIN (EAN) | 4050118391862              |                                                        |
| Qté.       | 800 ST                     |                                                        |

## AAP11 6/6X1.5 LO-LI RD

**Weidmüller Interface GmbH & Co. KG**  
 Klingenbergstraße 26  
 D-32758 Detmold  
 Germany

## Accessoires

www.weidmueller.com

## DEK 5/6



## WS/ DEK

Les repères de bornes MultiMark utilisent un matériau composite innovant constitué de deux composants. Le contour rigide de la base du repère s'enclenche solidement dans le connecteur. La surface élastique rend le repère facile à installer. Ce matériau spécialement perforé permet l'étirement des bandes pour prendre en compte les légères variations d'écartement qui tendent à se cumuler, notamment dans le cas de blocs de jonction longs. Avantage supplémentaire : l'excellente imprimabilité du matériau de la surface garantit un repérage durable et résistant à l'usure. Une résolution d'impression de 300 dpi offre également une très bonne lisibilité.

Vos avantages avec MultiMark

- Compatible avec les blocs de jonction modulaires Weidmüller
- Maintien ferme et impression durable
- Les bandes continues permettent de gagner du temps à l'installation
- Montage facile grâce à un matériau composite innovant
- Grandes libellés pour une lisibilité optimale
- Grande flexibilité grâce à l'indépendance vis-à-vis du fabricant

## Informations générales de commande

|            |                            |                                                        |
|------------|----------------------------|--------------------------------------------------------|
| Type       | DEK 5/6 MM BP WS           | Version                                                |
| Référence  | <a href="#">2619780000</a> | Dekafix, Terminal marker, 5 x 6 mm, Weidmueller, blanc |
| GTIN (EAN) | 4050118626308              |                                                        |
| Qté.       | 9000 ST                    |                                                        |
| Type       | DEK 5/6 MM WS              | Version                                                |
| Référence  | <a href="#">2007120000</a> | Dekafix, Terminal marker, 5 x 6 mm, Weidmueller, blanc |
| GTIN (EAN) | 4050118392104              |                                                        |
| Qté.       | 600 ST                     |                                                        |

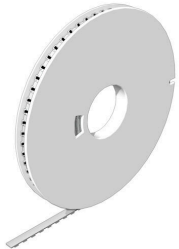
## AAP11 6/6X1.5 LO-LI RD

**Weidmüller Interface GmbH & Co. KG**  
 Klingenbergstraße 26  
 D-32758 Detmold  
 Germany

## Accessoires

www.weidmueller.com

## DEK 5/7.5



## WS/ DEK

Les repères de bornes MultiMark utilisent un matériau composite innovant constitué de deux composants. Le contour rigide de la base du repère s'enclenche solidement dans le connecteur. La surface élastique rend le repère facile à installer. Ce matériau spécialement perforé permet l'étirement des bandes pour prendre en compte les légères variations d'écartement qui tendent à se cumuler, notamment dans le cas de blocs de jonction longs. Avantage supplémentaire : l'excellente imprimabilité du matériau de la surface garantit un repérage durable et résistant à l'usure. Une résolution d'impression de 300 dpi offre également une très bonne lisibilité.

## Vos avantages avec MultiMark

- Compatible avec les blocs de jonction modulaires Weidmüller
- Maintien ferme et impression durable
- Les bandes continues permettent de gagner du temps à l'installation
- Montage facile grâce à un matériau composite innovant
- Grandes libellés pour une lisibilité optimale
- Grande flexibilité grâce à l'indépendance vis-à-vis du fabricant

## Informations générales de commande

|            |                            |         |                                                          |
|------------|----------------------------|---------|----------------------------------------------------------|
| Type       | DEK 5/7.5 MM WS            | Version |                                                          |
| Référence  | <a href="#">2619920000</a> |         | Dekafix, Terminal marker, 5 x 7.5 mm, Weidmueller, blanc |
| GTIN (EAN) | 4050118626162              |         |                                                          |
| Qté.       | 500 ST                     |         |                                                          |

## AAP11 6/6X1.5 LO-LI RD

**Weidmüller Interface GmbH & Co. KG**  
 Klingenbergstraße 26  
 D-32758 Detmold  
 Germany

## Accessoires

www.weidmueller.com

## DEK 5/8



## WS/ DEK

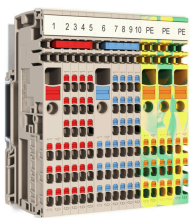
Les repères de bornes MultiMark utilisent un matériau composite innovant constitué de deux composants. Le contour rigide de la base du repère s'enclenche solidement dans le connecteur. La surface élastique rend le repère facile à installer. Ce matériau spécialement perforé permet l'étirement des bandes pour prendre en compte les légères variations d'écartement qui tendent à se cumuler, notamment dans le cas de blocs de jonction longs. Avantage supplémentaire : l'excellente imprimabilité du matériau de la surface garantit un repérage durable et résistant à l'usure. Une résolution d'impression de 300 dpi offre également une très bonne lisibilité.

Vos avantages avec MultiMark

- Compatible avec les blocs de jonction modulaires Weidmüller
- Maintien ferme et impression durable
- Les bandes continues permettent de gagner du temps à l'installation
- Montage facile grâce à un matériau composite innovant
- Larges libellés pour une lisibilité optimale
- Grande flexibilité grâce à l'indépendance vis-à-vis du fabricant

## Informations générales de commande

|            |                            |                                                          |  |
|------------|----------------------------|----------------------------------------------------------|--|
| Type       | DEK-A 5/8 MM WS            | Version                                                  |  |
| Référence  | <a href="#">2448860000</a> | Dekafix, Terminal marker, 5 x 8.1 mm, Weidmueller, blanc |  |
| GTIN (EAN) | 4050118462968              |                                                          |  |
| Qté.       | 500 ST                     |                                                          |  |

6 mm<sup>2</sup> à 1,5 mm<sup>2</sup>

Le concept modulaire unique peut être adapté à chaque type de machine. Le succès des blocs de jonction de distribution de potentiel vient de leur design uniforme avec deux constructions possibles - en alternance ou groupée. Dans la structure groupée de la distribution du courant de commande, les potentiels sont situés sur différents blocs de jonction et forment donc des blocs potentiels entiers.

## Informations générales de commande

|            |                            |                                                                                  |  |
|------------|----------------------------|----------------------------------------------------------------------------------|--|
| Type       | AAP11 1.5 LI WT            | Version                                                                          |  |
| Référence  | <a href="#">2683440000</a> | Blocs de jonction de distribution, PUSH IN, 1.5 mm <sup>2</sup> , 500 V, 17.5 A, |  |
| GTIN (EAN) | 4064675008316              | Beige foncé, beige                                                               |  |
| Qté.       | 50 ST                      |                                                                                  |  |
| Type       | AAP11 1.5 LI BL            | Version                                                                          |  |
| Référence  | <a href="#">1988170000</a> | Blocs de jonction de distribution, PUSH IN, 1.5 mm <sup>2</sup> , 500 V, 17.5 A, |  |
| GTIN (EAN) | 4050118372922              | Beige foncé                                                                      |  |
| Qté.       | 50 ST                      |                                                                                  |  |

## AAP11 6/6X1.5 LO-LI RD

**Weidmüller Interface GmbH & Co. KG**  
 Klingenbergstraße 26  
 D-32758 Detmold  
 Germany

www.weidmueller.com

### Accessoires

|            |                            |                                                                                  |
|------------|----------------------------|----------------------------------------------------------------------------------|
| Type       | AAP11 1.5 LI BL/OR         | Version                                                                          |
| Référence  | <a href="#">2522870000</a> | Blocs de jonction de distribution, PUSH IN, 1.5 mm <sup>2</sup> , 500 V, 17.5 A, |
| GTIN (EAN) | 4050118554908              | bleu                                                                             |
| Qté.       | 50 ST                      |                                                                                  |
| Type       | AAP11 1.5 LI DL BL         | Version                                                                          |
| Référence  | <a href="#">2675360000</a> | Blocs de jonction de distribution, PUSH IN, 1.5 mm <sup>2</sup> , 500 V, 17.5 A, |
| GTIN (EAN) | 4050118733594              | Beige foncé                                                                      |
| Qté.       | 50 ST                      |                                                                                  |
| Type       | AAP11 1.5 LI DL BL/OR      | Version                                                                          |
| Référence  | <a href="#">2675370000</a> | Blocs de jonction de distribution, PUSH IN, 1.5 mm <sup>2</sup> , 500 V, 17.5 A, |
| GTIN (EAN) | 4050118733587              | bleu                                                                             |
| Qté.       | 50 ST                      |                                                                                  |
| Type       | AAP11 1.5 LI DL OR         | Version                                                                          |
| Référence  | <a href="#">2675350000</a> | Blocs de jonction de distribution, PUSH IN, 1.5 mm <sup>2</sup> , 500 V, 17.5 A, |
| GTIN (EAN) | 4050118733907              | Beige foncé                                                                      |
| Qté.       | 50 ST                      |                                                                                  |
| Type       | AAP11 1.5 LI DL RD         | Version                                                                          |
| Référence  | <a href="#">2675340000</a> | Blocs de jonction de distribution, PUSH IN, 1.5 mm <sup>2</sup> , 500 V, 17.5 A, |
| GTIN (EAN) | 4050118733570              | Beige foncé                                                                      |
| Qté.       | 50 ST                      |                                                                                  |
| Type       | AAP11 1.5 LI GN/OR         | Version                                                                          |
| Référence  | <a href="#">2614100000</a> | Blocs de jonction de distribution, PUSH IN, 1.5 mm <sup>2</sup> , 500 V, 17.5 A, |
| GTIN (EAN) | 4050118618013              | vert                                                                             |
| Qté.       | 50 ST                      |                                                                                  |
| Type       | AAP11 1.5 LI OR            | Version                                                                          |
| Référence  | <a href="#">2503910000</a> | Blocs de jonction de distribution, PUSH IN, 1.5 mm <sup>2</sup> , 500 V, 17.5 A, |
| GTIN (EAN) | 4050118517583              | Beige foncé                                                                      |
| Qté.       | 50 ST                      |                                                                                  |
| Type       | AAP11 1.5 LI RD            | Version                                                                          |
| Référence  | <a href="#">1988160000</a> | Blocs de jonction de distribution, PUSH IN, 1.5 mm <sup>2</sup> , 500 V, 17.5 A, |
| GTIN (EAN) | 4050118372939              | Beige foncé                                                                      |
| Qté.       | 50 ST                      |                                                                                  |

### Tournevis droit



Tournevis pour vis tête fendue avec lame ronde, SD DIN 5265, ISO 2380/2, empreinte selon DIN 5264, ISO 2380/1, pointe chrome top, poignée SoftFinish

### Informations générales de commande

|            |                            |                                                                      |
|------------|----------------------------|----------------------------------------------------------------------|
| Type       | SDS 0.4X2.0X60             | Version                                                              |
| Référence  | <a href="#">2749260000</a> | Tournevis, Largeur de la lame (B): 2 mm, longueur de la lame: 60 mm, |
| GTIN (EAN) | 4050118895537              | Epaisseur de la lame (A): 0.4 mm                                     |
| Qté.       | 1 ST                       |                                                                      |

## AAP11 6/6X1.5 LO-LI RD

**Weidmüller Interface GmbH & Co. KG**  
Klingenbergstraße 26  
D-32758 Detmold  
Germany

## Accessoires

[www.weidmueller.com](http://www.weidmueller.com)

### Adaptateur de test et prises de test



Adaptateurs de test et fiches de contrôle sont utilisés pour le raccordement électrique entre les blocs de jonction et l'équipement de tester. De cette façon, un contact électrique peut être établi à l'état filaire et les mesures peuvent être faites facilement.

### Informations générales de commande

|            |                            |                                                                                                                                 |  |
|------------|----------------------------|---------------------------------------------------------------------------------------------------------------------------------|--|
| Type       | FZS 2/4 RT/80 SAKT4        | Version                                                                                                                         |  |
| Référence  | <a href="#">1276300000</a> | Fiche (bloc de jonction), Raccordement enfichable, 2 mm <sup>2</sup> , Nombre de raccords: 2, Nombre de pôles: 1, Largeur: 9 mm |  |
| GTIN (EAN) | 4008190026080              |                                                                                                                                 |  |
| Qté.       | 20 ST                      |                                                                                                                                 |  |