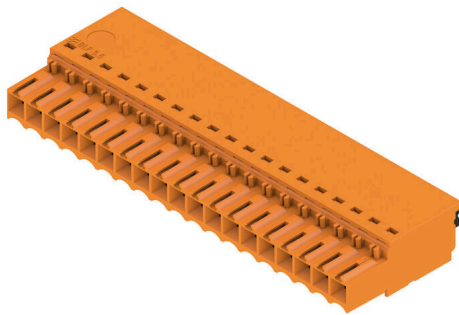


BLF 3.50/19/180 SN OR BX
Weidmüller Interface GmbH & Co. KG

Klingenbergstraße 26

D-32758 Detmold

Germany

www.weidmueller.com
Illustration du produit


Raccordement efficace - dans un espace réduit : un connecteur femelle avec connecteur à ressort (PUSH-IN) comme connecteur enfichable ; utilisé avec les connecteurs mâles à 3,5 mm.

Informations générales de commande

| | |
|--------------------|---|
| Version | Connecteur pour circuit imprimé, Connecteur femelle, 3.50 mm, Nombre de pôles: 19, 180°, PUSH IN avec actionneur, Plage de serrage, max. : 1.5 mm², Boîte |
| Référence | 2459220000 |
| Type | BLF 3.50/19/180 SN OR BX |
| GTIN (EAN) | 4050118474572 |
| Qté. | 24 Pièce |
| Indices de produit | IEC: 320 V / 17.5 A / 0.14 - 1.5 mm² UL: 300 V / 10 A / AWG 26 - AWG 16 |
| Emballage | Boîte |

BLF 3.50/19/180 SN OR BX

Weidmüller Interface GmbH & Co. KG
 Klingenbergstraße 26
 D-32758 Detmold
 Germany

www.weidmueller.com

Caractéristiques techniques

Agréments

Agréments



ROHS Conforme

UL File Number Search [Site Web UL](#)

Certificat N° (cURus) E60693

Dimensions et poids

| | | | |
|------------|---------|---------------------|-------------|
| Profondeur | 22.7 mm | Profondeur (pouces) | 0.8937 inch |
| Hauteur | 9 mm | Hauteur (pouces) | 0.3543 inch |
| Largeur | 66.5 mm | Largeur (pouces) | 2.6181 inch |
| Poids net | 13.93 g | | |

Conformité environnementale du produit

| | | | |
|------------------------------|---|------------------|--|
| Statut de conformité RoHS | Conforme sans exemption | | |
| REACH SVHC | Pas de SVHC au-dessus de 0,1 % en poids | | |
| Empreinte carbone du produit | Du berceau à la porte | 0,415 kg CO2 eq. | |

Classifications

| | | | |
|-------------|-------------|-------------|-------------|
| ETIM 8.0 | EC002638 | ETIM 9.0 | EC002638 |
| ETIM 10.0 | EC002638 | ECLASS 14.0 | 27-46-02-02 |
| ECLASS 15.0 | 27-46-02-02 | | |

Conducteurs indiqués pour raccordement

| | |
|--|----------------------|
| Plage de serrage, min. | 0.14 mm ² |
| Plage de serrage, max. | 1.5 mm ² |
| Section de raccordement du conducteur, AWG 26 | |
| AWG, min. | |
| Section de raccordement du conducteur, AWG 16 | |
| AWG, max. | |
| Rigide, min. H05(07) V-U | 0.14 mm ² |
| Rigide, max. H05(07) V-U | 1.5 mm ² |
| souple, min. H05(07) V-K | 0.14 mm ² |
| souple, max. H05(07) V-K | 1.5 mm ² |
| avec embout isolé DIN 46 228/4, min. | 0.28 mm ² |
| avec embout isolé DIN 46 228/4, max. | 1 mm ² |
| avec embout, DIN 46228 pt 1, min. | 0.25 mm ² |
| avec embout selon DIN 46 228/1, max. | 1 mm ² |
| Jauge à bouchon selon EN 60999 a x b ; 2,4 mm x 1,5 mm | |
| ø | |

| | | | |
|--|--|----------------------|------------------------------|
| Raccordement | Section pour le raccordement du conducteur | Type | câblage fin |
| | | nominal | 0.25 mm ² |
| Embout | Longueur de dénudage | nominal | 10 mm |
| | | Embout recommandé | H0,25/12 HBL |
| Section pour le raccordement du conducteur | Type | câblage fin | |
| | nominal | 0.34 mm ² | |
| Embout | Longueur de dénudage | nominal | 10 mm |
| | | Embout recommandé | H0,34/12 TK |
| Section pour le raccordement du conducteur | Type | câblage fin | |
| | nominal | 0.5 mm ² | |
| Embout | Longueur de dénudage | nominal | 10 mm |

BLF 3.50/19/180 SN OR BX

Weidmüller Interface GmbH & Co. KG
Klingenbergstraße 26
D-32758 Detmold
Germany

www.weidmueller.com

Caractéristiques techniques

| | | |
|--|---|--|
| | | Embout recommandé H0,5/14 OR |
| Section pour le raccordement du conducteur | Type | câblage fin |
| | nominal | 0.75 mm ² |
| Embout | Longueur de dénudage | nominal 10 mm |
| | Embout recommandé | H0.75/14T HBL |
| Section pour le raccordement du conducteur | Type | câblage fin |
| | nominal | 1 mm ² |
| Embout | Longueur de dénudage | nominal 10 mm |
| | Embout recommandé | H1.0/14 GE |
| Texte de référence | Le diamètre extérieur du collier plastique ne doit pas être plus grand que le pas (P), Choisissez la longueur des embouts en fonction du produit et de la tension nominale. | |

Paramètres système

| | | |
|--|------------------------------------|------|
| Famille de produits | OMNIMATE Signal - série BL/SL 3.50 | |
| Type de raccordement | Raccordement installation | |
| Technique de raccordement de conducteurs | PUSH IN avec actionneur | |
| Pas en mm (P) | 3.50 mm | |
| Pas en pouces (P) | 0.138 " | |
| Orientation de la sortie du conducteur | 180° | |
| Nombre de pôles | 19 | |
| L1 en mm | 63.00 mm | |
| L1 en pouce | 2.480 " | |
| Nombre de séries | 1 | |
| Nombre de pôles | 1 | |
| Section nominale | 1.5 mm ² | |
| Protection au toucher selon DIN VDE 57 106 | protection doigt | |
| Protection au toucher selon DIN VDE 0470 | IP 20 enfiché/ IP 10 non enfiché | |
| Degré de protection | IP20, entièrement monté | |
| Résistance de passage | ≤5 mΩ | |
| Codable | Oui | |
| Longueur de dénudage | 8 mm | |
| Tolérance de longueur de dénudage | min. | 0 mm |
| | max. | 1 mm |
| Lame de tournevis | 0,4 x 2,5 | |
| Norme lame de tournevis | DIN 5264-A | |
| Cycles d'enfichage | 25 | |
| Force d'enfichage/pôle, max. | 6 N | |
| Force d'extraction/pôle, max. | 6 N | |

Données des matériaux

| | | | |
|-------------------------------------|-------------------|--------------------------------------|--------------|
| Matériau isolant | PA GF | Couleur | Orange |
| Éléments d'actionnement de couleurs | noir | Tableau des couleurs (similaire) | RAL 2000 |
| Groupe de matériaux isolants | II | Indice de Poursuite Comparatif (CTI) | ≥ 400, ≤ 600 |
| Moisture Level (MSL) | | Classe d'inflammabilité selon UL 94 | V-0 |
| Matériau des contacts | Alliage de cuivre | Surface du contact | étamé |
| Température de stockage, min. | -40 °C | Température de stockage, max. | 70 °C |
| Température de fonctionnement, min. | -50 °C | Température de fonctionnement, max. | 120 °C |
| Plage de température montage, min. | -30 °C | Plage de température montage, max. | 100 °C |

BLF 3.50/19/180 SN OR BX

Weidmüller Interface GmbH & Co. KG
 Klingenbergstraße 26
 D-32758 Detmold
 Germany

www.weidmueller.com

Caractéristiques techniques

Données nominales selon CEI

| | | | |
|---|------------------------|---|------------------|
| testé selon la norme | IEC 60664-1, IEC 61984 | Courant nominal, nombre de pôles min. (Tu = 20 °C) | 17.5 A |
| Courant nominal, nombre de pôles max. (Tu = 20 °C) | 14.7 A | Courant nominal, nombre de pôles min. (Tu = 40 °C) | 17.1 A |
| Courant nominal, nombre de pôles max. (Tu = 40 °C) | 13.1 A | Tension de choc nominale pour classe de surtension/Degré de pollution II/2 | 320 V |
| Tension de choc nominale pour classe de surtension/Degré de pollution III/2 | 160 V | Tension de choc nominale pour classe de surtension/Degré de pollution III/3 | 160 V |
| Tension de choc nominale pour classe de surtension/Degré de pollution II/2 | 2.5 kV | Tension de choc nominale pour classe de surtension/Degré de pollution III/2 | 2.5 kV |
| Tension de choc nominale pour classe de surtension/Degré de pollution III/3 | 2.5 kV | Tenue aux courants de faible durée | 1 x 1s mit 120 A |

Données nominales selon CSA

| | | | |
|--|-------|---|------|
| Tension nominale (groupe d'utilisation B / CSA) | 300 V | Tension nominale (groupe d'utilisation C / CSA) | 50 V |
| Tension nominale (groupe d'utilisation D / CSA) | 300 V | Courant nominal (groupe d'utilisation B / 10 A CSA) | |
| Courant nominal (groupe d'utilisation D / CSA) | 10 A | Section de raccordement de câble AWG,AWG 16 min. | |
| Section de raccordement de câble AWG,AWG 26 max. | | | |

Données nominales selon UL 1059

| | | | |
|---|-------|---|--|
| Institut (cURus) | CURUS | Certificat N° (cURus) | E60693 |
| Tension nominale (groupe d'utilisation B / UL 1059) | 300 V | Tension nominale (groupe d'utilisation C / UL 1059) | 50 V |
| Tension nominale (groupe d'utilisation D / UL 1059) | 300 V | Courant nominal (groupe d'utilisation B / 10 A UL 1059) | |
| Courant nominal (groupe d'utilisation D / UL 1059) | 10 A | Section de raccordement de câble AWG,AWG 26 min. | |
| Section de raccordement de câble AWG,AWG 16 max. | | Référence aux valeurs approuvées | Les spécifications indiquent les valeurs maximales. Détails - voir le certificat d'agrément. |

Emballage

| | | | |
|-------------|-----------|--------------|-----------|
| Emballage | Boîte | Longueur VPE | 350.00 mm |
| Largeur VPE | 135.00 mm | Hauteur VPE | 30.00 mm |

Contrôles de type

| | | |
|---------------------------------|------------|---|
| Test optique et dimensionnel | Norme | IEC 60512-1-1:2002-02 |
| | Test | contrôle dimensionnel |
| | Évaluation | réussite |
| | Norme | CEI 60512-1-2:2002-02 |
| | Test | contrôle du poids |
| | Évaluation | réussite |
| Test : durabilité des marquages | Norme | CEI 61984:2001-10 section 6.2 |
| | Test | examen visuel |
| | Évaluation | réussite |
| | Norme | CEI 60068-2-70:1995-12 test Xb |
| | Test | marque d'origine, identification du type, pas, type de matériau, date horloge, marque |
| | | |

BLF 3.50/19/180 SN OR BX

Weidmüller Interface GmbH & Co. KG
 Klingenbergstraße 26
 D-32758 Detmold
 Germany

www.weidmueller.com

Caractéristiques techniques

| | | | |
|--|---|--|--|
| | | d'agrément UL, marque d'agrément CSA, longévité | |
| | Évaluation | disponible | |
| Test : mauvais engagement (non-interchangeabilité) | Norme | IEC 60512-13-5:2006-02 | |
| | Test | enfichable volontaire | |
| | Évaluation | réussite | |
| | Test | Tourné à 180 sans éléments de codage | |
| | Évaluation | réussite | |
| | Test | tourné à 180° avec éléments de codage | |
| | Évaluation | réussite | |
| | Test | examen visuel | |
| Test : section à fixer | Évaluation | réussite | |
| | Norme | CEI 60999-1:1999-11 section 9.1, CEI 60947-1:2011-03 section 8.2.4.5.1 | |
| | Type de conducteur | Type de conducteur et rigide 0,14 mm ² section du conducteur | |
| | | Type de conducteur et semi-rigide 0,14 mm ² section du conducteur | |
| | | Type de conducteur et rigide 1,5 mm ² section du conducteur | |
| | | Type de conducteur et semi-rigide 1,5 mm ² section du conducteur | |
| | | Type de conducteur et AWG 26/1 section du conducteur | |
| | | Type de conducteur et AWG 26/19 section du conducteur | |
| | | Type de conducteur et AWG 16/1 section du conducteur | |
| | | Type de conducteur et AWG 16/19 section du conducteur | |
| Évaluation | réussite | | |
| Test des dommages causés aux et au desserrage accidentel des conducteurs | Norme | CEI 60999-1:1999-11 section 9.4 ou section 8.10 | |
| | Exigence | 0,3 kg | |
| | Type de conducteur | Type de conducteur et H05V-U0.5 section du conducteur | |
| | | Type de conducteur et H05V-K0.5 section du conducteur | |
| | Évaluation | réussite | |
| | Exigence | 0,4 kg | |
| | Type de conducteur | Type de conducteur et H07V-U1.5 section du conducteur | |
| | | Type de conducteur et H07V-K1.5 section du conducteur | |
| | | Type de conducteur et AWG 16/1 section du conducteur | |
| | | Type de conducteur et AWG 16/19 section du conducteur | |
| | Évaluation | réussite | |
| | Exigence | 0,2 kg | |
| Type de conducteur | Type de conducteur et AWG 26/1 section du conducteur | | |
| | Type de conducteur et AWG 26/19 section du conducteur | | |
| Évaluation | réussite | | |
| Test de décrochage | Norme | CEI 60999-1:1999-11 section 9.5 | |
| | Exigence | ≥20 N | |
| | Type de conducteur | Type de conducteur et H05V-U0.5 section du conducteur | |
| | | Type de conducteur et H05V-K0.5 section du conducteur | |

Caractéristiques techniques

| | |
|--------------------|---|
| Évaluation | réussite |
| Exigence | ≥40 N |
| Type de conducteur | Type de conducteur et H07V-U1.5 section du conducteur |
| | Type de conducteur et H07V-K1.5 section du conducteur |
| | Type de conducteur et AWG 16/1 section du conducteur |
| | Type de conducteur et AWG 16/19 section du conducteur |
| Évaluation | réussite |
| Exigence | ≥10 N |
| Type de conducteur | Type de conducteur et AWG 26/1 section du conducteur |
| | Type de conducteur et AWG 26/19 section du conducteur |
| Évaluation | réussite |

Note importante

| | |
|----------------|---|
| Conformité IPC | Conformité : les produits sont conçus, fabriqués et livrés selon des normes internationales reconnues ; et ils sont conformes aux caractéristiques garanties dans la fiche de données / respectent les propriétés décoratives selon IPC-A-610 « Classe 2 ». Des requêtes supplémentaires sur le produit peuvent être évaluées sur demande. |
| Remarques | <ul style="list-style-type: none"> • Additional variants on request • Gold-plated contact surfaces on request • Rated current related to rated cross-section & min. No. of poles. • Wire end ferrule without plastic collar to DIN 46228/1 • Wire end ferrule with plastic collar to DIN 46228/4 • P on drawing = pitch • Rated data refer only to the component itself. Clearance and creepage distances to other components are to be designed in accordance with the relevant application standards. • The test point can only be used as potential-pickup point. • In accordance with IEC 61984, OMNIMATE-connectors are connectors without breaking capacity (COC). During designated use, connectors are not allowed to be engaged or disengaged when live or under load • Long term storage of the product with average temperature of 50 °C and maximum humidity 70%, 36 months |

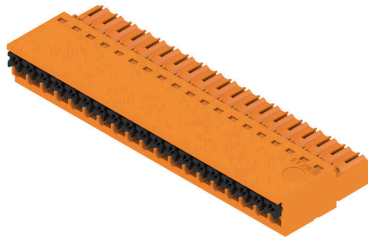
BLF 3.50/19/180 SN OR BX

Weidmüller Interface GmbH & Co. KG
 Klingenbergstraße 26
 D-32758 Detmold
 Germany

www.weidmueller.com

Dessins

Illustration du produit



Dimensional drawing



Courbe de dérating



Courbe de dérating



Avantages produit



Solid PUSH IN contactSafe and durable

BLF 3.50/19/180 SN OR BX

Weidmüller Interface GmbH & Co. KG
 Klingenbergstraße 26
 D-32758 Detmold
 Germany

www.weidmueller.com

Pièces opposées

SL 3.50/180



Connecteurs mâles pour le procédé de soudage à la vague, au pas de 3,50 mm

- La direction de connexion est parallèle (90°), droite (180°) ou coudée (135°) par rapport au PCB
- Variante boîtier : bride à vis (F)
- Emballage dans une boîte en carton (BX)
- Le connecteur mâle est codable

Informations générales de commande

| | | |
|------------|----------------------------|--|
| Type | SL 3.50/19/180 3.2SN OR... | Version |
| Référence | 1621420000 | Connecteur pour circuit imprimé, Connecteur mâle, Ouvert |
| GTIN (EAN) | 4008190172459 | latéralement, Raccordement soudé THT, 3.50 mm, Nombre de pôles: |
| Qté. | 20 ST | 19, 180°, Longueur du picot à souder (l): 3.2 mm, étamé, Orange, Boîte |

SL 3.50/180G



Connecteurs mâles pour le procédé de soudage à la vague, au pas de 3,50 mm

- La direction de connexion est parallèle (90°), droite (180°) ou coudée (135°) par rapport au PCB
- Variante boîtier : bride à vis (F)
- Emballage dans une boîte en carton (BX)
- Le connecteur mâle est codable

Informations générales de commande

| | | |
|------------|----------------------------|--|
| Type | SL 3.50/19/180G 3.2SN O... | Version |
| Référence | 1621810000 | Connecteur pour circuit imprimé, Connecteur mâle, Fermé |
| GTIN (EAN) | 4008190181048 | latéralement, Raccordement soudé THT, 3.50 mm, Nombre de pôles: |
| Qté. | 20 ST | 19, 180°, Longueur du picot à souder (l): 3.2 mm, étamé, Orange, Boîte |

SL 3.50/90



Connecteurs mâles pour le procédé de soudage à la vague, au pas de 3,50 mm

- La direction de connexion est parallèle (90°), droite (180°) ou coudée (135°) par rapport au PCB
- Variante boîtier : bride à vis (F)
- Emballage dans une boîte en carton (BX)
- Le connecteur mâle est codable

BLF 3.50/19/180 SN OR BX

Weidmüller Interface GmbH & Co. KG
Klingenbergstraße 26
D-32758 Detmold
Germany

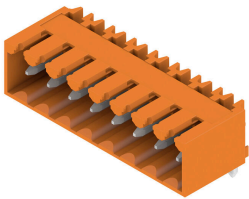
www.weidmueller.com

Pièces opposées

Informations générales de commande

| | | |
|------------|----------------------------|---|
| Type | SL 3.50/19/90 3.2SN OR ... | Version |
| Référence | 1619010000 | Connecteur pour circuit imprimé, Connecteur mâle, Ouvert |
| GTIN (EAN) | 4008190132231 | latéralement, Raccordement soudé THT, 3.50 mm, Nombre de pôles: |
| Qté. | 20 ST | 19, 90°, Longueur du picot à souder (l): 3.2 mm, étamé, Orange, Boîte |

SL 3.50/90G



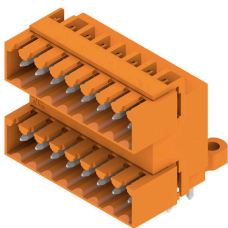
Connecteurs mâles pour le procédé de soudage à la vague, au pas de 3,50 mm

- La direction de connexion est parallèle (90°), droite (180°) ou coudée (135°) par rapport au PCB
- Variante boîtier : bride à vis (F)
- Emballage dans une boîte en carton (BX)
- Le connecteur mâle est codable

Informations générales de commande

| | | |
|------------|----------------------------|---|
| Type | SL 3.50/19/90G 3.2SN OR... | Version |
| Référence | 1619400000 | Connecteur pour circuit imprimé, Connecteur mâle, Fermé |
| GTIN (EAN) | 4008190138981 | latéralement, Raccordement soudé THT, 3.50 mm, Nombre de pôles: |
| Qté. | 20 ST | 19, 90°, Longueur du picot à souder (l): 3.2 mm, étamé, Orange, Boîte |

SLD 3.50/90G



Connecteur mâle double étage pour le procédé de soudage à la vague, au pas de 3,50 mm. Le connecteur est disponible en versions ouverte, fermée et avec bride. Les connecteurs mâles disposent d'espace pour les marquages et peuvent être codés. Conditionné dans une boîte en carton.

Informations générales de commande

| | | |
|------------|----------------------------|---|
| Type | SLD 3.50/38/90G 3.2SN O... | Version |
| Référence | 1633750000 | Connecteur pour circuit imprimé, Connecteur mâle, Fermé |
| GTIN (EAN) | 4008190258207 | latéralement, Raccordement soudé THT, 3.50 mm, Nombre de pôles: |
| Qté. | 10 ST | 38, 90°, Longueur du picot à souder (l): 3.2 mm, étamé, Orange, Boîte |

BLF 3.50/19/180 SN OR BX

Weidmüller Interface GmbH & Co. KG
 Klingenbergstraße 26
 D-32758 Detmold
 Germany

Pièces opposées

www.weidmueller.com

SLD 3.50V/180G

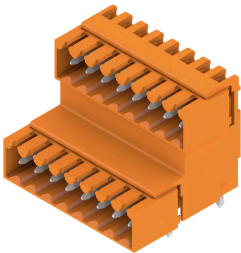


Connecteur mâle double-étage décalé, pour le procédé de soudage à la vague, au pas de 3,50 mm. Ils sont disponibles en versions fermée et avec bride. Les connecteurs mâles disposent d'espace pour les marquages et peuvent être codés.

Informations générales de commande

| | | |
|------------|----------------------------|--|
| Type | SLD 3.50V/38/180G 3.2SN... | Version |
| Référence | 1891270000 | Connecteur pour circuit imprimé, Connecteur mâle, Fermé |
| GTIN (EAN) | 4032248500819 | latéralement, Raccordement soudé THT, 3.50 mm, Nombre de pôles: |
| Qté. | 10 ST | 38, 180°, Longueur du picot à souder (l): 3.2 mm, étamé, Orange, Boîte |

SLD 3.50V/90G



Connecteur mâle double-étage décalé, pour le procédé de soudage à la vague, au pas de 3,50 mm. Ils sont disponibles en versions fermée et avec bride. Les connecteurs mâles disposent d'espace pour les marquages et peuvent être codés.

Informations générales de commande

| | | |
|------------|----------------------------|---|
| Type | SLD 3.50V/38/90G 3.2SN ... | Version |
| Référence | 1890660000 | Connecteur pour circuit imprimé, Connecteur mâle, Fermé |
| GTIN (EAN) | 4032248499687 | latéralement, Raccordement soudé THT, 3.50 mm, Nombre de pôles: |
| Qté. | 10 ST | 38, 90°, Longueur du picot à souder (l): 3.2 mm, étamé, Orange, Boîte |

SL-SMT 3.5/180G Box



Connecteur mâle résistant aux températures élevées, pas de 3,50 mm.

- Sens de connexion parallèle (90°), droit 180° ou en angle (135°) sur le circuit imprimé
- Variantes de logement : côté fermé (G), bride vissée (F), bride à souder (LF) ou bride à souder montée (RF)
- Optimisés pour les procédés SMT
- Longueur de picot 3,2 mm universelle pour toutes techniques de soudure
- Longueur de picot 1,5 mm optimisée pour techniques de soudure par reflux
- Version en carton (BX) ou en Tape-on-Reel (RL)
- Le connecteur mâle est codable

BLF 3.50/19/180 SN OR BX

Weidmüller Interface GmbH & Co. KG
 Klingenbergstraße 26
 D-32758 Detmold
 Germany

www.weidmueller.com

Pièces opposées

Informations générales de commande

| | | |
|------------|----------------------------|--|
| Type | SL-SMT 3.50/19/180G 3.2... | Version |
| Référence | 1842480000 | Connecteur pour circuit imprimé, Connecteur mâle, Fermé |
| GTIN (EAN) | 4032248353835 | latéralement, Raccordement soudé THT/THR, 3.50 mm, Nombre de |
| Qté. | 20 ST | pôles: 19, 180°, Longueur du picot à souder (!): 3.2 mm, étamé, noir, Boîte |

SL-SMT 3.5/90G Box



Connecteur mâle résistant aux températures élevées, pas de 3,50 mm.

- Sens de connexion parallèle (90°), droit 180° ou en angle (135°) sur le circuit imprimé
- Variantes de logement : côté fermé (G), bride vissée (F), bride à souder (LF) ou bride à souder montée (RF)
- Optimisés pour les procédés SMT
- Longueur de picot 3,2 mm universelle pour toutes techniques de soudure
- Longueur de picot 1,5 mm optimisée pour techniques de soudure par reflux
- Version en carton (BX) ou en Tape-on-Reel (RL)
- Le connecteur mâle est codable

Informations générales de commande

| | | |
|------------|----------------------------|---|
| Type | SL-SMT 3.50/19/90G 3.2S... | Version |
| Référence | 1841800000 | Connecteur pour circuit imprimé, Connecteur mâle, Fermé |
| GTIN (EAN) | 4032248353156 | latéralement, Raccordement soudé THT/THR, 3.50 mm, Nombre de |
| Qté. | 20 ST | pôles: 19, 90°, Longueur du picot à souder (!): 3.2 mm, étamé, noir, Boîte |