

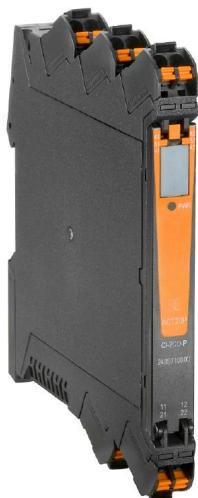
**ACT20P-UI-AO-DO-LP-P****Weidmüller Interface GmbH & Co. KG**

Klingenbergstraße 26

D-32758 Detmold

Germany

www.weidmueller.com

**Similaire à l'illustration****FDT** 

Convertisseur de signaux universel alimenté par la boucle de sortie

**Informations générales de commande**

Version	Amplificateur de séparation analogique, Surveillance de seuil, Entrée : U, I, R, θ universel, Sortie : 4-20 mA, (alimentation par la boucle), Transistor (Alarme)
Référence	<a href="#">2456850000</a>
Type	ACT20P-UI-AO-DO-LP-P
GTIN (EAN)	4050118471786
Qté.	1 Pièce

## ACT20P-UI-AO-DO-LP-P

**Weidmüller Interface GmbH & Co. KG**  
 Klingenbergstraße 26  
 D-32758 Detmold  
 Germany

www.weidmueller.com

## Caractéristiques techniques

## Agréments

Agréments



ROHS Conforme

## Dimensions et poids

Profondeur	113.7 mm	Profondeur (pouces)	4.4764 inch
Hauteur	127.1 mm	Hauteur (pouces)	5.0039 inch
Largeur	12.5 mm	Largeur (pouces)	0.4921 inch
Poids net	150.63 g		

## Températures

Température de stockage	-20 °C...70 °C	Température de fonctionnement	-20 °C...60 °C
Humidité à la température de fonctionnement	0...95 % (sans condensation)	Humidité	10...90 % (sans condensation)

## Probabilité d'échec

SIL selon IEC 61508 Aucun

## Conformité environnementale du produit

Statut de conformité RoHS	Conforme avec exemption
Exemption RoHS (le cas échéant/connue)	7a, 7cl
REACH SVHC	Lead 7439-92-1
SCIP	2f6dd957-421a-46db-a0c2-cf1609156924

## Classifications

ETIM 8.0	EC002653	ETIM 9.0	EC002653
ETIM 10.0	EC002653	ECLASS 14.0	27-21-01-20
ECLASS 15.0	27-21-01-20		

## Entrée

Capteur	PT100 (2 ou 3 fils), PT1000 (2 ou 3 fils), PT200, N120, Cu 10, Thermocouples : B, E, J, K, L, N, R, S, T, U	Nombre d'entrées	1
Type	Isolateur/amplificateur de signal universel, thermocouples, RTD	Potentiomètre	1.2...500 kΩ
Alimentation capteur	0,1 mA / 0,05 mA (en fonction de la plage de mesure) avec câble RTD	Tension d'entrée	configurable, ± 12 V DC (plage de mesure min. 1 V), ± 28 V DC (plage de mesure min. 2 V), ± 300 V DC (plage de mesure min. 100 V)
Plage d'entrée de température	CU10: -100...+260 °C, Ni120: -80 °C...+320 °C, PT100 / 200 / 1000: -200 °C...+850 °C, B:	Résistance	0...750 Ω, 0...1.5 kΩ, 0... 12 kΩ

## ACT20P-UI-AO-DO-LP-P

Weidmüller Interface GmbH &amp; Co. KG

Klingenbergstraße 26

D-32758 Detmold

Germany

www.weidmueller.com

## Caractéristiques techniques

	+100...+1820 °C, E: -270... +1000 °C, J: -270...+1200 °C, K: -270...+1372 °C, L: +100...+900 °C, N: -180... +1300 °C, R: -50...+1768 °C, S: -50...+1768 °C, T: -270...+400 °C, U: -200... +600 °C		
Courant d'entrée	configurable, $\pm 5$ A DC (plage de mesure min. 0,5 A), $\pm 25$ mA DC	Résistance d'entrée entrée tension	> 10 M $\Omega$ à 600 mV, 2 M $\Omega$
Résistance d'entrée entrée courant	40 $\Omega$	Compensation de la longueur des câbles	$\leq \pm 0,002$ $\Omega$ selon la résistance du câble $\Omega$
Influence de la résistance du câble pour capteurs	5 $\Omega$ @ RTD- Kabel		

## Sortie

Courant de faible impédance	$\leq 600$ $\Omega$	Type	Passive, La commande connectée doit être active
-----------------------------	---------------------	------	--

## Sortie (numérique)

Tension de commutation nominale	$\leq 30$ V DC	Courant de commutation nominal	20 mA
Sorties digitales	1	Tension de commutation AC, max.	0 V
Tension de commutation DC, max.	30 V	Hystérésis	$\geq 0,1$ % de FS
Type	Transistor, open collector	Fonction alarme	configurable, Valeurs seuils haute et basse, plage de la fenêtre, Temporisation alarme : 0...99 s

## Sortie (analogique)

Sortie du signal	direct ou inversé	Nombre de sorties analogiques	1
Courant résistance de charge	typ. 700 $\Omega$ @ 24 V DC	Courant de sortie	4...20 mA (boucle de courant)

## Caractéristiques générales

Précision	< 0,1 % de la plage de mesure	Degré de protection	IP20
Tension d'alimentation	Alimenté par la boucle de sortie, (10...45 V)	Erreur de compensation de soudure froide	$\pm 1,0^\circ\text{C}$ @ -20 °C - 65°C
Réponse à un échelon	450 ms	Barrette de liaison équipée	TS 35
Coefficient de température	< 0,02 °C de la plage de mesure / °C	Consommation de puissance nominale	2 VA
Configuration	Avec logiciel FDT/DTM, Nécessite un adaptateur de configuration 8978580000 CBX200 USB	Altitude de service	$\leq 2000$ m

## Coordination de l'isolation

Tension de tenue au choc	4 kV (1,2/50 $\mu\text{s}$ )	Normes CEM	EN 61326-1
Catégorie de surtension	III	Degré de pollution	2
Isolation galvanique	Double isolateur, entre entrée/sortie	Tension d'isolation	3,51 kV entre l'entrée et la sortie
Tension nominale (texte)	300 Veff		

**ACT20P-UI-AO-DO-LP-P****Weidmüller Interface GmbH & Co. KG**

Klingenbergstraße 26

D-32758 Detmold

Germany

www.weidmueller.com

**Caractéristiques techniques****Caractéristiques de raccordement**

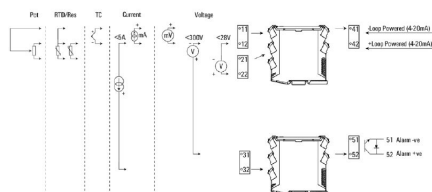
Type de raccordement	PUSH IN	Couple de serrage, min.	0.4 Nm
Couple de serrage, max.	0.6 Nm	Sections de raccordement, raccordement nominal	2.5 mm <sup>2</sup>
Plage de serrage, min.	0.5 mm <sup>2</sup>	Plage de serrage, max.	2.5 mm <sup>2</sup>
Section de raccordement du conducteur, AWG 26 AWG, min.		Section de raccordement du conducteur, AWG 14 AWG, max.	
Section de raccordement du conducteur, 0.2 mm <sup>2</sup> min.		Section de raccordement du conducteur, 2.5 mm <sup>2</sup> max.	
Section de raccordement du conducteur, 0.5 mm <sup>2</sup> souple, min.		Section de raccordement du conducteur, 2.5 mm <sup>2</sup> souple, max.	
Section de raccordement du conducteur, 0.2 mm <sup>2</sup> souple avec embout DIN 46228/4, min.		Section de raccordement du conducteur, 2.5 mm <sup>2</sup> souple avec embout DIN 46228/4, max.	

**Description d'article**

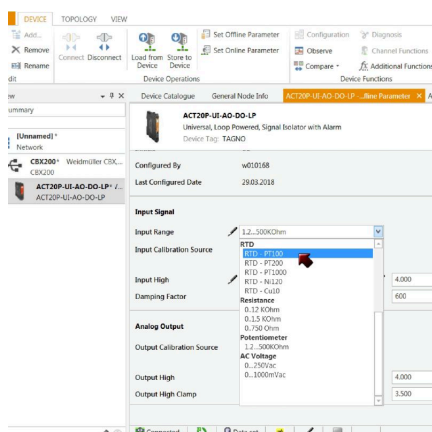
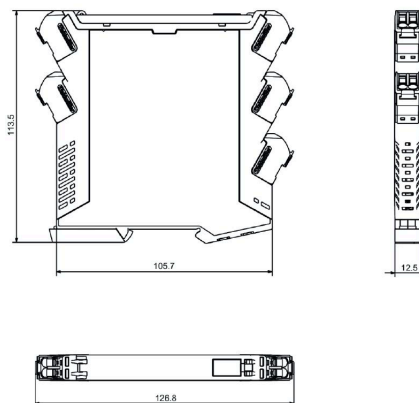
Description du produit	<p>L'ACT20P-UI-AO-DO-LP-X convertit et sépare les signaux courant, tension, potentiomètre et température (mA, A, mV, V, potentiomètre, RTD et TC). La fonction de transmission entre l'entrée et la sortie peut être réglée par le biais du programme de configuration à l'aide de fonctions prédéfinies (x0,5, x, x2) ou d'une table de fonctions à définir librement. L'appareil est alimenté via la boucle de courant de sortie.</p> <p>Caractéristiques</p> <ul style="list-style-type: none"> <li>• Configuration et diagnostic avec le logiciel FDT/DTM „WI-Manager“.</li> <li>• Les entrées actives ou passives de signal RTD, TC, potentiomètre, mV, V, mA et A sont à séparation galvanique totale.</li> <li>• L'entrée du signal TC comporte une compensation de soudure froide interne.</li> <li>• Sortie d'alarme (par exemple pour la surveillance de seuil, la détection d'erreurs de capteurs ou autres)</li> <li>• Isolation galvanique 3 voies entre l'entrée, la sortie/l'alimentation et la sortie d'alarme.</li> <li>• Séparation galvanique 3 voies entre entrée, sortie et alimentation.</li> </ul>
------------------------	---

### Dessins

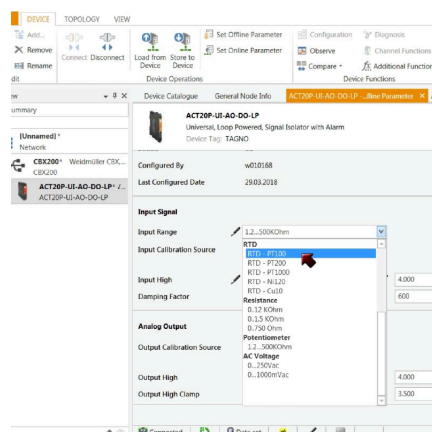
#### Connection diagram



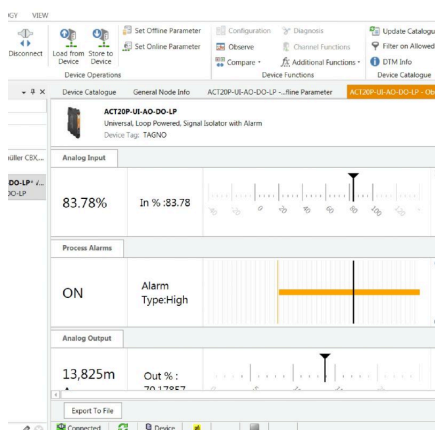
#### Dessin coté



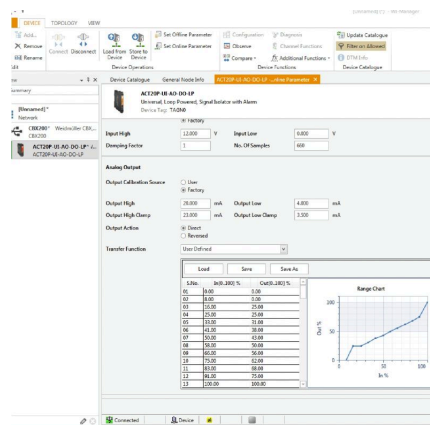
screenshot of configuration with FDT2 / DTM software



screenshot of configuration with FDT2 / DTM software



screenshot of "observe" with FDT2 / DTM software"



example of user defined transfer function for assigning customized output values

## ACT20P-UI-AO-DO-LP-P

**Weidmüller Interface GmbH & Co. KG**

Klingenbergstraße 26

D-32758 Detmold

Germany

[www.weidmueller.com](http://www.weidmueller.com)

## Accessoires

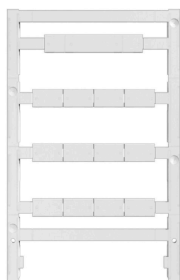
### Adaptateur de programmation



#### Informations générales de commande

Type	CBX200 USB	Version
Référence	<a href="#">8978580000</a>	
GTIN (EAN)	4032248813759	
Qté.	1 ST	

### Vierge



ESG est le repère éprouvé au format MultiCard destiné à de nombreux appareils connus. Il en résulte un repérage de haute qualité avec un excellent contraste.

Différents types sont disponibles pour les appareils de fabricants tels que Siemens, ABB, Beckhoff, etc.

Les avantages en un coup d'œil :

- Étiquettes pour utilisation universelle ; encliquetables ou autocollantes selon le type
- Pour les appareils installés en série, tels que par ex. les disjoncteurs automatiques, nous proposons des repérages ESG à encliqueter sur un support de plaquettes.
- Impression individuelle en qualité laser suivant les spécifications

Pour impression personnalisée : Veuillez nous envoyer un fichier dans le format de notre logiciel de repérage M-Print PRO ou M-Print PRO Online (sans installation) pour vos spécifications de repérage.

#### Informations générales de commande

Type	ESG 8/13.5/43.3 SAI AU	Version
Référence	<a href="#">1912130000</a>	ESG, Repérage d'équipements et appareillages x 13.5 mm, PA
GTIN (EAN)	4032248541164	66, Couleur: transparent, Enfichable
Qté.	5 ST	

Type	ESG 6.6/11 BHZ 5.00/02	Version
Référence	<a href="#">1082490000</a>	ESG, Repérage d'équipements et appareillages x 11 mm, PA
GTIN (EAN)	4032248845330	66, Couleur: blanc, Enfichable
Qté.	200 ST	