

ACT20P-UI-2RCO-DC-P

Weidmüller Interface GmbH & Co. KG
Klingenbergstraße 26
D-32758 Detmold
Germany

www.weidmueller.com



FDT 2



ACT20P : la solution polyvalente

- Convertisseurs de signaux précis et hautement fonctionnels
- Les leviers d'extraction facilitent la manipulation

Informations générales de commande

Version	Surveillance de seuil, Entrée : U, I, R, 9 universel, Sortie : relais x 2, Entrée : température, R, U, I, Sortie relais, Alimentation électrique 24 V DC
Référence	2456840000
Type	ACT20P-UI-2RCO-DC-P
GTIN (EAN)	4050118471779
Qté.	1 Pièce

ACT20P-UI-2RCO-DC-P

Weidmüller Interface GmbH & Co. KG

Klingenbergstraße 26


D-32758 Detmold

Germany

www.weidmueller.com

Caractéristiques techniques

Agréments

Agréments	CE
Agréments	CULUS;
Agréments	

ROHS	Conforme
------	----------

Dimensions et poids

Profondeur	113.6 mm	Profondeur (pouces)	4.4724 inch
Hauteur	127.1 mm	Hauteur (pouces)	5.0039 inch
Largeur	22.5 mm	Largeur (pouces)	0.8858 inch
Poids net	166 g		

Températures

Température de stockage	-20 °C...70 °C	Température de fonctionnement	-20 °C...60 °C
Humidité à la température de fonctionnement	0...95 % (sans condensation)	Humidité	10...90 % (sans condensation)

Probabilité d'échec

SIL selon IEC 61508	Aucun	MTBF	180 a
---------------------	-------	------	-------

Conformité environnementale du produit

Statut de conformité RoHS	Conforme avec exemption
Exemption RoHS (le cas échéant/connue)	7a, 7cl
REACH SVHC	Lead 7439-92-1
SCIP	2f6dd957-421a-46db-a0c2-cf1609156924

Classifications

ETIM 8.0	EC002654	ETIM 9.0	EC002654
ETIM 10.0	EC002654	ECLASS 14.0	27-21-01-22
ECLASS 15.0	27-21-01-22		

Entrée

Capteur	Thermocouples : B, E, J, K, L, N, R, S, T, U, RTD: PT100, PT200, PT1000, Ni120, Cu10, 2 / 3 / 4 fils	Nombre d'entrées	1
Potentiomètre	1.2...500 kΩ	Alimentation capteur	0,1 mA / 0,05 mA (en fonction de la plage de mesure) avec câble RTD, 24 V (avec boucle de 4-20 mA)
Tension d'entrée	configurable, ±150 mV DC, ±600mV DC, ±30 V DC, ±300 V DC	Plage d'entrée de température	B: +100...+1820 °C, E: -270...+1000 °C, J: (-210...+1200 °C), K: -270...+1372 °C, L: +100...+900 °C, N: (-180...+1300 °C), R: -50...+1768 °C, S: -50...

ACT20P-UI-2RCO-DC-P

Weidmüller Interface GmbH & Co. KG
Klingenbergstraße 26
D-32758 Detmold
Germany

www.weidmueller.com

Caractéristiques techniques

Résistance	0...10 kΩ, 0...12 kΩ, 0...15 kΩ	Courant d'entrée	+1768 °C, T: -270...+400 °C, U: -200...+600 °C configurable, ± 25 mA DC, ±5 A DC
Résistance d'entrée entrée tension	2 MΩ, > 10 MΩ	Résistance d'entrée entrée courant	40 Ω
Compensation de la longueur des câbles	<±0,002 Ω selon la résistance du câble Ω	Influence de la résistance du câble pour capteurs	5 Ω @ RTD- Kabel

Sortie

Nombre de sorties 2

Sortie (numérique)

Courant de commutation nominal	200mA @ 110Vdc, 6A @ 24Vdc / 240Vac	Sorties digitales	2
Tension de commutation AC, max.	250 V	Tension de commutation DC, max.	110 V
Type	2 contacts inverseurs, Réglable normal / inverse, Fréquence de commutation 20 Hz	Fonction alarme	configurable, Valeurs seuils haute et basse, plage de la fenêtre, Temporisation alarme : 0...99 s, Hystérésis réglable, auto / manual reset

Caractéristiques générales

Précision de reproductibilité	± 0,05 % de la valeur finale de la plage de mesure	Précision	< 0,1 % de la plage de mesure
Degré de protection	IP20	Tension d'alimentation	9...60 V DC
Erreur de compensation de soudure froide	±2,0 °C @ -20 °C - 70 °C	Dérive à long terme	0,1 % / 10.000 h
Réponse à un échelon	450 ms	Barrette de liaison équipée	TS 35
Consommation de puissance	≤ 3,5 W, <2 W	Coefficient de température	< 0,02 °C de la plage de mesure / °C, 350 ppm/K
Consommation de puissance nominale	1.5 VA	Configuration	Avec logiciel FDT/DTM, ou via afficheur 7 segments, boutons-poussoirs et bouton rotatif directement sur l'appareil, Nécessite un adaptateur de configuration 8978580000 CBX200 USB
Altitude de service	≤ 2000 m		

Coordination de l'isolation

Tension de tenue au choc	4 kV (1,2/50 μs)	Normes CEM	EN 61326-1
Tension d'essai	0.3 kV	Catégorie de surtension	III
Degré de pollution	2	Isolation galvanique	entre entrée / sortie / alimentation / relais
Tension d'isolation	4 kV (entrée / sortie)	Tension nominale (texte)	300 Veff

Caractéristiques de raccordement

Type de raccordement	PUSH IN	Couple de serrage, min.	0.4 Nm
Couple de serrage, max.	0.6 Nm	Sections de raccordement, raccordement nominal	2.5 mm ²
Plage de serrage, min.	0.5 mm ²	Plage de serrage, max.	2.5 mm ²
Section de raccordement du conducteur, AWG 26 AWG, min.		Section de raccordement du conducteur, AWG 14 AWG, max.	

ACT20P-UI-2RCO-DC-P

Weidmüller Interface GmbH & Co. KG

Klingenbergstraße 26

D-32758 Detmold

Germany

www.weidmueller.com

Caractéristiques techniques

Section de raccordement du conducteur, 0,2 mm²
min.

Section de raccordement du conducteur, 0,2 mm²
souple, min.

Section de raccordement du conducteur, 0,2 mm²
souple avec embout DIN 46228/4, min.

Section de raccordement du conducteur, 2,5 mm²
max.

Section de raccordement du conducteur, 2,5 mm²
souple, max.

Section de raccordement du conducteur, 2,5 mm²
souple avec embout DIN 46228/4, max.

Description d'article

Description du produit

Les appareils de la gamme ACT20P-UI-2RCO-XX-x enregistrent les signaux des capteurs de courant, de tension, des potentiomètres et de température (mA, A, mV, V, potentiomètre, RTD et TC). Ils comportent deux sorties relais indépendantes qui émettent une alarme dès que certains niveaux sont dépassés ou tombent en dessous des seuils prédéfinis.

Propriétés

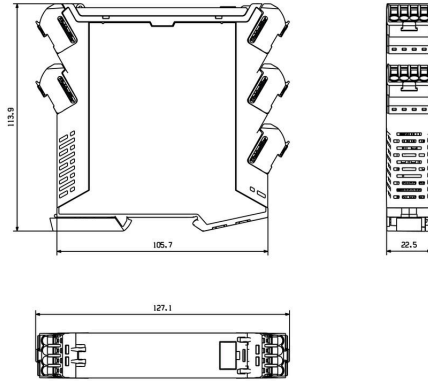
- Configuration et diagnostic avec le logiciel FDT/DTM « WI-Manager ».
- Configuration manuelle sur l'appareil réalisée via l'affichage à LED, au moyen de boutons et de codeurs rotatifs.
- Module de surveillance à 2 voies assurant diverses fonctions d'alarme : alarme de fenêtre, temporisation d'alarme, détection de rupture de fil, hystérésis et alarmes au niveau des seuils supérieur/inférieur.
- Les entrées de signal actives ou passives de RTD, TC, potentiomètre, tension et courant sont complètement isolées galvaniquement.
- Diagnostic à distance : rapport d'erreurs (par ex. rupture de câble) via le relais d'état.
- État de fonctionnement et état des relais indiqués par les LED en face avant.
- Isolation galvanique 4 voies entre l'entrée, la sortie et l'alimentation électrique.

Dessins

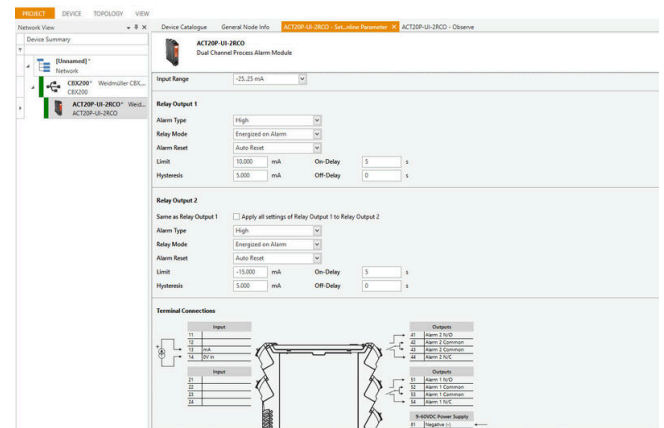
Dessin coté



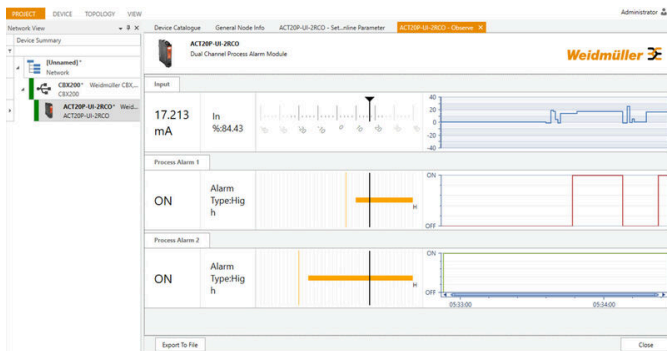
Removable terminals



Similaire à l'illustration

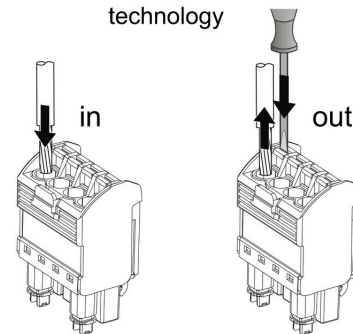


screenshot of configuration with FDT2 / DTM software



screenshot of configuration with FDT2 / DTM software

PUSH IN technology





ACT20P-UI-2RCO-DC-P

Weidmüller Interface GmbH & Co. KG
 Klingenbergstraße 26
 D-32758 Detmold
 Germany

www.weidmueller.com

Accessoires

Vierge



ESG est le repère éprouvé au format MultiCard destiné à de nombreux appareils connus. Il en résulte un repérage de haute qualité avec un excellent contraste.

Différents types sont disponibles pour les appareils de fabricants tels que Siemens, ABB, Beckhoff, etc.

Les avantages en un coup d'œil :

- Étiquettes pour utilisation universelle ; encliquetables ou autocollantes selon le type
- Pour les appareils installés en série, tels que par ex. les disjoncteurs automatiques, nous proposons des repérages ESG à encliqueter sur un support de plaquettes.
- Impression individuelle en qualité laser suivant les spécifications

Pour impression personnalisée : Veuillez nous envoyer un fichier dans le format de notre logiciel de repérage M-Print PRO ou M-Print PRO Online (sans installation) pour vos spécifications de repérage.

Informations générales de commande

Type	ESG 6.6/20 BHZ 5.00/04	Version	
Référence	1082540000	ESG, Repérage d'équipements et appareillages x 20 mm, PA	
GTIN (EAN)	4032248845439	66, Couleur: blanc, Enfichable	
Qté.	200 ST		
Type	ESG 8/13.5/43.3 SAI AU	Version	
Référence	1912130000	ESG, Repérage d'équipements et appareillages x 13.5 mm, PA	
GTIN (EAN)	4032248541164	66, Couleur: transparent, Enfichable	
Qté.	5 ST		

Adaptateur de programmation



Informations générales de commande

Type	CBX200 USB	Version	
Référence	8978580000		
GTIN (EAN)	4032248813759		
Qté.	1 ST		