

ACT20X-HUI-SAO-P

Weidmüller Interface GmbH & Co. KG
 Klingenbergstraße 26
 D-32758 Detmold
 Germany

www.weidmueller.com

**Illustration du produit,
 Similaire à l'illustration**



câbles de dérivation. Le module Line In

Informations générales de commande

| | |
|------------|---|
| Version | EX signal isolating converter, Ex-output: U, I, R, S, Safe-output: 4-20mA/ relay, 1-channel |
| Référence | 2456200000 |
| Type | ACT20X-HUI-SAO-P |
| GTIN (EAN) | 4050118471601 |
| Qté. | 1 Pièce |

ACT20X-HUI-SAO-P

Weidmüller Interface GmbH & Co. KG
 Klingenbergstraße 26
 D-32758 Detmold
 Germany

www.weidmueller.com

Caractéristiques techniques

Agréments

Agréments



| | |
|--------------------------|-----------------------------|
| ROHS | Conforme |
| UL File Number Search | Site Web UL |
| N° de certificat (cULus) | E337701 |

Dimensions et poids

| | | | |
|------------|----------|---------------------|-------------|
| Profondeur | 114.6 mm | Profondeur (pouces) | 4.5118 inch |
| Hauteur | 127.3 mm | Hauteur (pouces) | 5.0118 inch |
| Largeur | 22.5 mm | Largeur (pouces) | 0.8858 inch |
| Poids net | 202 g | | |

Températures

| | | | |
|-------------------------|------------------------------|-------------------------------|----------------|
| Température de stockage | -20 °C...85 °C | Température de fonctionnement | -20 °C...60 °C |
| Humidité | 0...95 % (sans condensation) | | |

Probabilité d'échec

| | | | |
|-----------|--|---------------------|---|
| SIL PAPER | SIL certificate - PDF/ Cert_Weidmueller_070902_P0002_C005_V2R1.pdf (application/pdf) | SIL selon IEC 61508 | 2 |
|-----------|--|---------------------|---|

Conformité environnementale du produit

| | |
|--|--------------------------------------|
| Statut de conformité RoHS | Conforme avec exemption |
| Exemption RoHS (le cas échéant/ connue) | 7a, 7cl |
| REACH SVHC | Lead 7439-92-1 |
| SCIP | 2f6dd957-421a-46db-a0c2-cf1609156924 |

Classifications

| | | | |
|-------------|-------------|-------------|-------------|
| ETIM 8.0 | EC002653 | ETIM 9.0 | EC002653 |
| ETIM 10.0 | EC002653 | ECLASS 14.0 | 27-21-01-20 |
| ECLASS 15.0 | 27-21-01-20 | | |

Assembling

| | | | |
|---------------------|------------------------|-----------------------------|-------|
| Type de montage | Rail DIN | Barrette de liaison équipée | TS 35 |
| Position de montage | horizontal ou vertical | | |

Entrée EX

| | | | |
|---------|---|---------------------|-------------------------|
| Capteur | 2 /3 /4 fils, RTD : PT10, PT20, PT50, PT100, PT250, PT300, PT400, PT500, PT1000, Ni50, Ni100, Ni120, Ni1000, Thermocouples : B, E, J, K, N, R, S, T ; selon IEC 60584-1 et L, U selon | Résistance d'entrée | configurable, 0...10 kΩ |
|---------|---|---------------------|-------------------------|

ACT20X-HUI-SAO-P

Weidmüller Interface GmbH & Co. KG

Klingenbergstraße 26
D-32758 Detmold
Germany

www.weidmueller.com

Caractéristiques techniques

| | | | |
|------------------------------------|--|---|---|
| Type | DIN43710, Potentiomètre, Résistance : 0 - 12 kΩ circuit de courant à sécurité intrinsèque | Résistance des conducteurs dans le circuit de mesure | ≤ 50 Ω |
| Potentiomètre | 10 Ω... 10 kΩ | Alimentation capteur | 21,4... 16,5 V DC / 0...20 mA |
| Tension d'entrée | configurable, 0...1 V DC, 0,2...1 V DC, 1...5 V DC, 0...(5)10 V, 2...10 V DC | Plage d'entrée de température | configurable, PT100: -200...+850 °C, PT200: -200...+850 °C, PT1000: -200...+850 °C, NI100: -60°C...+250 °C, Ni120: -80 °C...+320 °C, NI1000: -60°C...+250 °C, B: +100... +1820 °C, E: (-100... +1000 °C), J: (-100... +1200 °C), K: (-180... +1372 °C), L: (-200...+900 °C), N: (-180...+1300 °C), R: (-50...+1760 °C), S: (-50...+1760 °C), T: (-200... +400 °C), U: (-200...+600 °C), W3: (0...+2300 °C), W5: (0...+2300 °C), LR: (-200...+800 °C) |
| Courant d'entrée | 0...20 mA, 4...20 mA | Résistance d'entrée entrée tension | > 10 MΩ à 600 mV, 2 MΩ @ 28 V |
| Résistance d'entrée entrée courant | 20 Ω + PTC 50 Ω | | |

Sortie (analogique)

| | | | |
|--|---|---|--|
| Sortie du signal | direct ou inversé | Type (sortie analogique) | 'actif', 'la commande connectée doit être passive' |
| Comportement de la sortie en cas de panne | 23 mA | Comportement de la sortie lors de la mise à niveau après panne | 3.5 mA |
| Nombre de sorties analogiques | 1 | Courant résistance de charge | <600 Ω |
| Courant de sortie | 4...20 mA, alimentado por corriente de bucle, 0/4...20 mA, 0(4)...20 mA | | |

Sortie (statut)

| | | | |
|---------------------------------|--|----------------------------|---|
| Hystérésis | 0,1 mA (seuil de commutation) | Type | Relais d'état, 1 NC (sans tension) |
| Fonction alarme | Erreur de l'appareil, Pas de tension d'alimentation | Nombre de sorties d'alarme | 1 |
| Tension nominale de commutation | ≤ 125 V AC / 110 V DC (plage sûre) ≤ 32 V AC / 32 V DC (zone 2) | Courant permanent | ≤ 0,5 A AC / 0,3 A DC (zone sûre), ≤ 0,5 A AC / 1 A DC (zone 2) |
| Puissance nominale | ≤ 62,5 VA / 32 W (plage sûre) ≤ 16 VA / 32 W (zone 2) | | |

Sortie d'alarme

| | | | |
|----------------------------|----------------------------------|---------------------------------|--|
| Hystérésis | 0,1 mA (seuil de commutation) | Type | Relais d'état, 1 NC (sans tension) |
| Nombre de sorties d'alarme | 1 | Tension nominale de commutation | ≤ 125 V AC / 110 V DC (plage sûre) ≤ 32 V AC / 32 V DC (zone 2) |

ACT20X-HUI-SAO-P

Weidmüller Interface GmbH & Co. KG

Klingenbergstraße 26

D-32758 Detmold

Germany

www.weidmueller.com

Caractéristiques techniques

| | | | |
|-------------------|---|--------------------|---|
| Courant permanent | ≤ 0,5 A AC / 0,3 A DC (zone sûre), ≤ 0,5 A AC / 1 A DC (zone 2) | Puissance nominale | ≤ 62,5 VA / 32 W (plage sûre) ≤ 16 VA / 32 W (zone 2) |
|-------------------|---|--------------------|---|

Caractéristiques générales

| | | | |
|----------------------|---|------------------------|---------------------------------|
| Type de raccordement | PUSH IN | Humidité | 0...95 % (sans condensation) |
| Degré de protection | IP20 | Tension d'alimentation | 19,2...31,2 V DC |
| Configuration | Avec logiciel FDT/DTM, Nécessite un adaptateur de configuration 8978580000 CBX200 USB | Altitude de service | ≤ 2000 m |

Coordination de l'isolation

| | | | |
|---------------------|--------------------------|--------------------------|------------|
| Normes CEM | EN 61326-1 | Normes | EN 61010-1 |
| Tension d'isolation | 2,6 kV (entrée / sortie) | Tension nominale (texte) | 300 V |

Données pour applications Ex (ATEX)

| | | | |
|----------------------|---|---------------------------|--|
| ATEX - repérage gaz | II (1) G [Ex ia Ga] IIC/IIB/ IIA | ATEX - repérage poussière | II (1) D [Ex ia Da] IIIC, I (M1) [Ex ia Ma] I |
| IECEX - repérage gaz | Ex ec nC IIC T4 Gc, [Ex ia Ga] IIC/IIB/IIA | Lieu d'installation | Appareil installé en zone sûre, zone 2 |

Caractéristiques de raccordement

| | | |
|--|---------|--|
| Type de raccordement | PUSH IN | Section de raccordement du conducteur, AWG 26 AWG, min. |
| Section de raccordement du conducteur, AWG 14 AWG, max. | | Section de raccordement du conducteur, 0,2 mm ² min. |
| Section de raccordement du conducteur, 2,5 mm ² max. | | Section de raccordement du conducteur, 0,2 mm ² souple, min. |
| Section de raccordement du conducteur, 2,5 mm ² souple, max. | | Section de raccordement du conducteur, 0,2 mm ² souple avec embout DIN 46228/4, min. |
| Section de raccordement du conducteur, 2,5 mm ² souple avec embout DIN 46228/4, max. | | |

Garantie

| | |
|---------|-------|
| Période | 3 ans |
|---------|-------|

Description d'article

| | |
|------------------------|--|
| Description du produit | <p>L'appareil ACT20X-HUI-SAO-S transmet les signaux analogiques provenant des zones à risque d'explosion vers des zones non ou moins dangereuses, en toute sécurité de séparation galvanique. A cet effet, les circuits d'entrée sont exécutés en sécurité intrinsèque.</p> <p>Caractéristiques</p> <ul style="list-style-type: none"> • Configuration et diagnostic avec le logiciel FDT/DTM « WI-Manager ». • L'appareil peut s'utiliser dans les zones sécurisées (non explosibles) ou en zone 2 / division 2. Il est possible de connecter des câbles de signal des zones 0, 1, 2, 20, 21 et 22, ainsi que de catégorie I/II/III, division 1, groupe A-G. • Les entrées actives ou passives de signal RTD, TC, potentiomètre, V et mA sont à séparation galvanique totale. • L'appareil reconnaît automatiquement si un signal de courant raccordé est actif ou passif. • En compensation de soudure froide de l'entrée signal TC peut servir soit la compensation de soudure froide interne, soit, pour une précision encore plus grande, une borne externe de compensation de soudure froide. • Télédagnostic : Signalement des erreurs (par ex. rupture de câble) par relais d'état. • Affichage des états de fonctionnement et des erreurs par LED en face avant. |
|------------------------|--|

Caractéristiques techniques

- Séparation galvanique 3 voies entre entrée, sortie et alimentation.

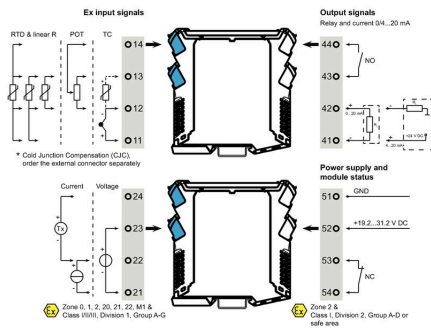
ACT20X-HUI-SAO-P

Weidmüller Interface GmbH & Co. KG
 Klingenbergstraße 26
 D-32758 Detmold
 Germany

Dessins

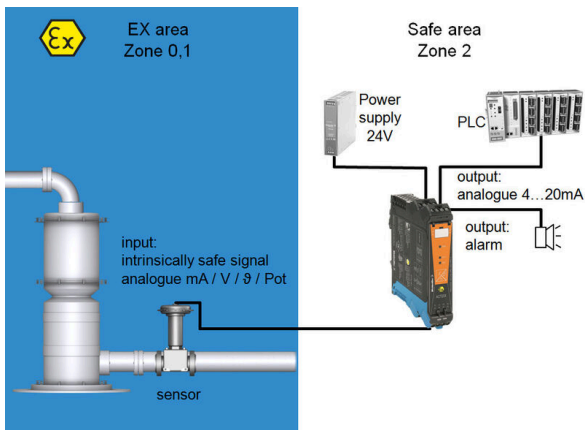
www.weidmueller.com

Connection diagram

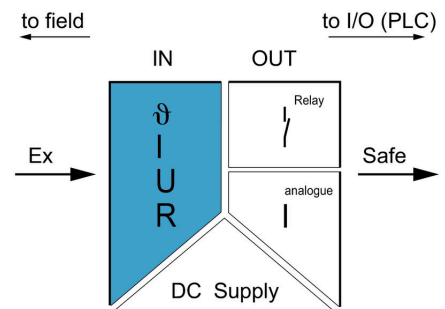


Limit value setting options

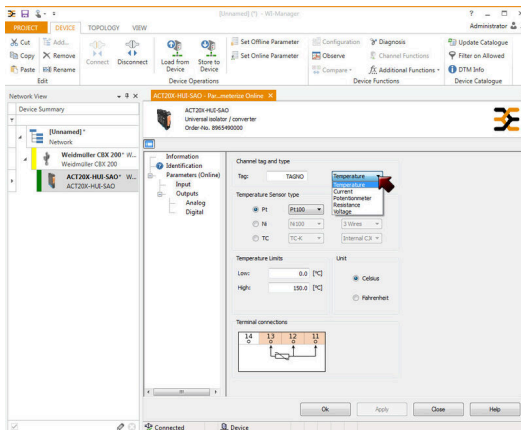
Application



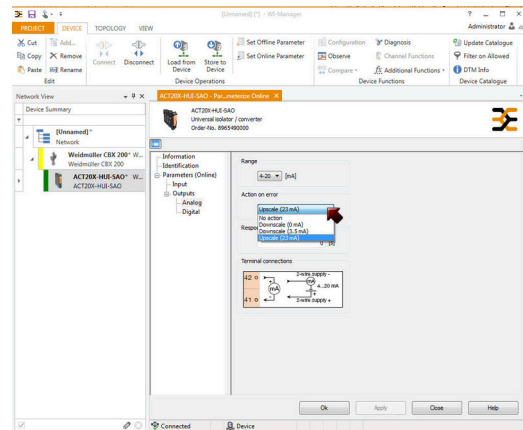
Block diagram



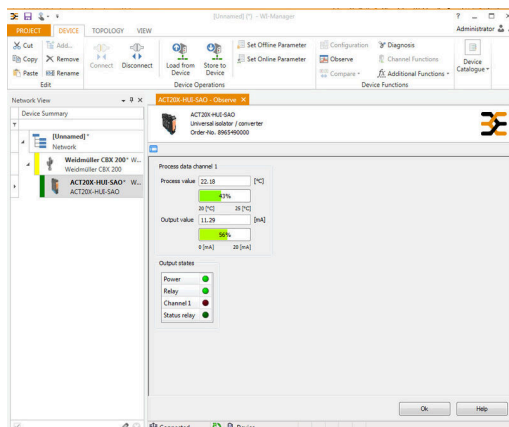
Dessins



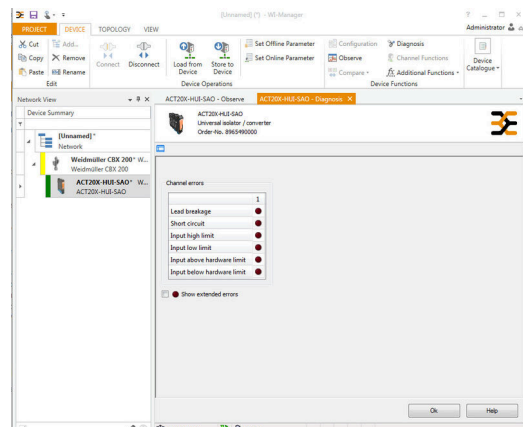
screenshot of input configuration with FDT2 / DTM software



screenshot of output configuration with FDT2 / DTM software



screenshot of "observe" with FDT2 / DTM software



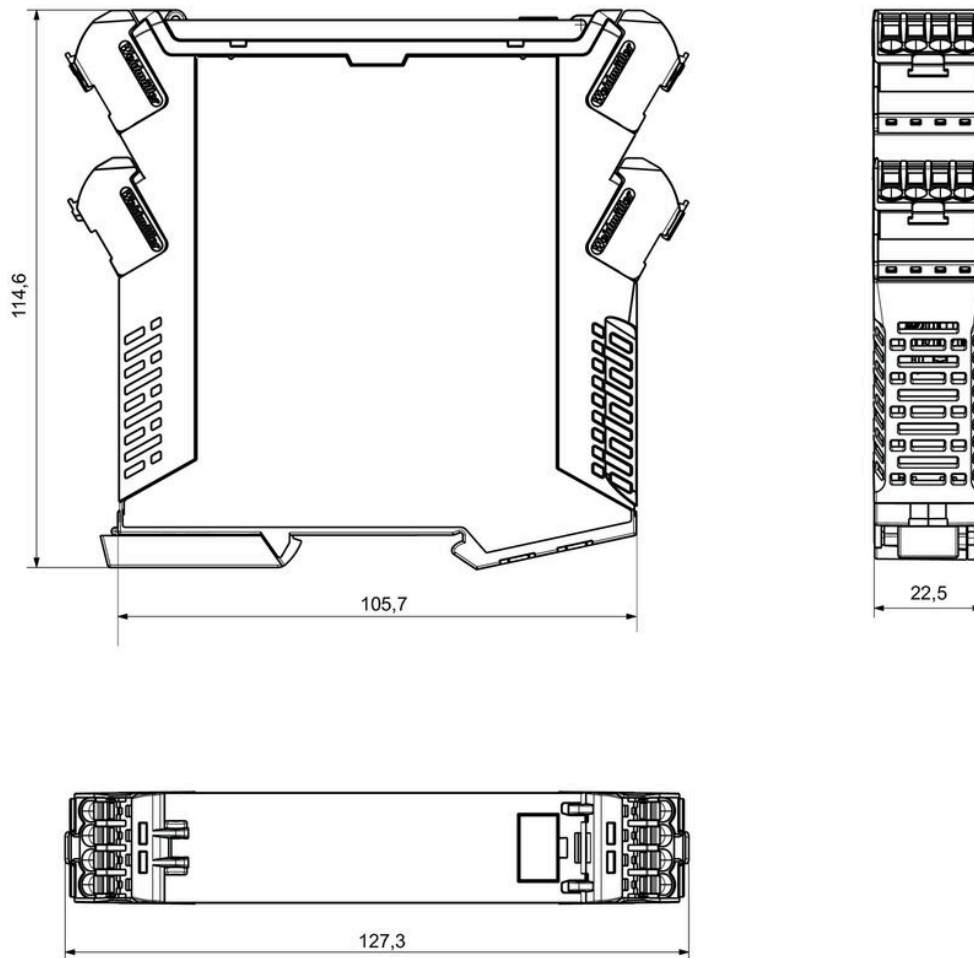
screenshot of "observe" with FDT2 / DTM software

ACT20X-HUI-SAO-P

Weidmüller Interface GmbH & Co. KG
Klingenbergstraße 26
D-32758 Detmold
Germany

Dessins

www.weidmueller.com



Dimensioned drawing



Removable terminals with coding

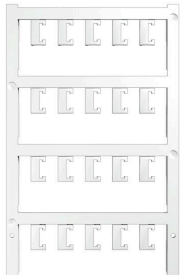
ACT20X-HUI-SAO-P

Weidmüller Interface GmbH & Co. KG
 Klingenbergstraße 26
 D-32758 Detmold
 Germany

www.weidmueller.com

Accessoires

Vierge



ESG est le repère éprouvé au format MultiCard destiné à de nombreux appareils connus. Il en résulte un repérage de haute qualité avec un excellent contraste.

Différents types sont disponibles pour les appareils de fabricants tels que Siemens, ABB, Beckhoff, etc.

Les avantages en un coup d'œil :

- Étiquettes pour utilisation universelle ; encliquetables ou autocollantes selon le type
- Pour les appareils installés en série, tels que par ex. les disjoncteurs automatiques, nous proposons des repérages ESG à encliqueter sur un support de plaquettes.
- Impression individuelle en qualité laser suivant les spécifications

Pour impression personnalisée : Veuillez nous envoyer un fichier dans le format de notre logiciel de repérage M-Print PRO ou M-Print PRO Online (sans installation) pour vos spécifications de repérage.

Informations générales de commande

| | | | |
|------------|----------------------------|--|--|
| Type | ESG 6.6/20 BHZ 5.00/04 | Version | |
| Référence | 1082540000 | ESG, Repérage d'équipements et appareillages x 20 mm, PA | |
| GTIN (EAN) | 4032248845439 | 66, Couleur: blanc, Enfichable | |
| Qté. | 200 ST | | |
| Type | ESG 8/13.5/43.3 SAI AU | Version | |
| Référence | 1912130000 | ESG, Repérage d'équipements et appareillages x 13.5 mm, PA | |
| GTIN (EAN) | 4032248541164 | 66, Couleur: transparent, Enfichable | |
| Qté. | 5 ST | | |

Adaptateur de programmation



Informations générales de commande

| | | | |
|------------|----------------------------|---------|--|
| Type | CBX200 USB | Version | |
| Référence | 8978580000 | | |
| GTIN (EAN) | 4032248813759 | | |
| Qté. | 1 ST | | |