

ACT20X-SAI-HAO-P
Weidmüller Interface GmbH & Co. KG

Klingenbergstraße 26

D-32758 Detmold

Germany

www.weidmueller.com

**Illustration du produit,
Similaire à l'illustration**


Les isolateurs de sortie de courant ACT20X-SAI-HAO/ 2SAI-2HAO sont indiqués pour la commande d'appareils d'entrée/sortie dans les zones Ex jusqu'à la zone 0. Le couplage transparent des signaux par protocole HART côté entrée / sortie s'effectue via des boucles de courant de 4 à 20 mA. En cas de panne, des contacts d'alarme intégrés envoient un message d'état qui permet d'identifier rapidement l'erreur et de ce fait d'accroître la disponibilité des installations. Les isolateurs de sortie de courant à monter sur rails profilés sont disponibles en option en version à une ou deux voies. D'une largeur de 11 mm par canal, les appareils occupent très peu de place dans l'armoire.

Informations générales de commande

| | |
|------------|--|
| Version | EX signal isolating converter, HART® transparency, 1-channel, Safe-input: 4-20mA, Ex output: 4 - 20 mA |
| Référence | 2456160000 |
| Type | ACT20X-SAI-HAO-P |
| GTIN (EAN) | 4050118471564 |
| Qté. | 1 Pièce |

ACT20X-SAI-HAO-P

Weidmüller Interface GmbH & Co. KG

Klingenbergstraße 26

D-32758 Detmold

Germany

www.weidmueller.com

Technical data

Agréments

Agréments



ROHS Conforme

UL File Number Search [Site Web UL](#)

N° de certificat (cULus) E337701

Dimensions et poids

| | | | |
|------------|----------|---------------------|-------------|
| Profondeur | 114.6 mm | Profondeur (pouces) | 4.5118 inch |
| Hauteur | 127.3 mm | Hauteur (pouces) | 5.0118 inch |
| Largeur | 22.5 mm | Largeur (pouces) | 0.8858 inch |
| Poids net | 189 g | | |

Températures

| | | | |
|-------------------------|------------------------------|-------------------------------|----------------|
| Température de stockage | -20 °C...85 °C | Température de fonctionnement | -20 °C...60 °C |
| Humidité | 0...95 % (sans condensation) | | |

Probabilité d'échec

| | | | |
|-----------|--|---------------------|---|
| SIL PAPER | SIL certificate - PDF/ Cert_Weidmueller_070902_P0002_C007_V2R1.pdf (application/pdf) | SIL selon IEC 61508 | 2 |
| MTBF | 135 a | | |

Conformité environnementale du produit

| | |
|--|--------------------------------------|
| Statut de conformité RoHS | Conforme avec exemption |
| Exemption RoHS (le cas échéant/ connue) | 7a, 7cl |
| REACH SVHC | Lead 7439-92-1 |
| SCIP | 2f6dd957-421a-46db-a0c2-cf1609156924 |

Classifications

| | | | |
|-------------|-------------|-------------|-------------|
| ETIM 8.0 | EC002653 | ETIM 9.0 | EC002653 |
| ETIM 10.0 | EC002653 | ECLASS 14.0 | 27-21-01-20 |
| ECLASS 15.0 | 27-21-01-20 | | |

Assembling

| | | | |
|---------------------|------------------------|-----------------------------|-------|
| Type de montage | TS 35 | Barrette de liaison équipée | TS 35 |
| Position de montage | horizontal ou vertical | | |

Entrée

| | | | |
|------------------|------|------------------|----------|
| Nombre d'entrées | 1 | Courant d'entrée | 4...20mA |
| Chute de tension | <2 V | | |

ACT20X-SAI-HAO-P

Weidmüller Interface GmbH & Co. KG

Klingenbergstraße 26

D-32758 Detmold

Germany

www.weidmueller.com

Technical data

Sortie

| | | | |
|-----------------------------|--------------------------------|----------------------------------|---|
| Courant de faible impédance | $\leq 725 \Omega$ | Effet de la résistance de charge | $\leq 0,01 \%$ de la plage / 100Ω |
| Type | circuit à sécurité intrinsèque | Courant de sortie | 4...20 mA (max. 23 mA) |
| Nombre de sorties, Ex | 1 | Limitation du signal de sortie | <28 mA |

Sortie (statut)

| | | | |
|---------------------------------|--|----------------------------|---|
| Hystérésis | 0,1 mA (seuil de commutation) | Type | Relais d'état, 1 NC (sans tension) |
| Fonction alarme | Erreur de l'appareil, Pas de tension d'alimentation, Relais d'activation dans la plage définie, entre 3,8 et 20,5 mA | Nombre de sorties d'alarme | 1 |
| Tension nominale de commutation | $\leq 125 \text{ V AC} / 110 \text{ V DC}$ (plage sûre) $\leq 32 \text{ V AC} / 32 \text{ V DC}$ (zone 2) | Courant permanent | $\leq 0,5 \text{ A AC} / 1 \text{ A DC}$ (zone 2) |
| Puissance nominale | $\leq 62,5 \text{ VA} / 32 \text{ W}$ (plage sûre) $\leq 16 \text{ VA} / 32 \text{ W}$ (zone 2) | | |

Caractéristiques générales

| | | | |
|------------------------------------|---|--|-----------------------|
| Type de raccordement | PUSH IN | Précision | < 0,1 % d'étendue |
| Humidité | 0...95 % (sans condensation) | Degré de protection | IP20 |
| Tension d'alimentation | 19,2...31,2 V DC | Réponse à un échelon | $\leq 5 \text{ ms}$ |
| Coefficient de température | <0,01 % de la plage/°C (TU) | Type d'acheminement de signaux selon HART® | inchangé |
| Configuration | Avec logiciel FDT/DTM, Nécessite un adaptateur de configuration 8978580000 CBX200 USB | Altitude de service | $\leq 2000 \text{ m}$ |
| Transparence HART® prise en charge | Oui | | |

Coordination de l'isolation

| | | | |
|---------------------|--------------------------|--------------------------|------------|
| Normes CEM | EN 61326-1 | Normes | EN 61010-1 |
| Tension d'isolation | 2,6 kV (entrée / sortie) | Tension nominale (texte) | 300 V |

Données pour applications Ex (ATEX)

| | | | |
|----------------------|--|---------------------------|---|
| ATEX - repérage gaz | II (1) G [Ex ia Ga] IIC/IIB/IIA | Courant IO | 93 mA |
| Tension U0 | 28 V DC | ATEX - repérage poussière | II (1) D [Ex ia Da] IIIC, I (M1) [Ex ia Ma] I |
| IECEx - repérage gaz | Ex ec nC IIC T4 Gc, [Ex ia Ga] IIC/IIB/IIA | Puissance P0 | <650 mW |
| Lieu d'installation | Appareil installé en zone sûre, zone 2 | | |

ACT20X-SAI-HAO-P**Weidmüller Interface GmbH & Co. KG**

Klingenbergstraße 26

D-32758 Detmold

Germany

www.weidmueller.com**Technical data****Caractéristiques de raccordement**

| | | |
|---|---------|---|
| Type de raccordement | PUSH IN | Section de raccordement du conducteur, AWG 26 AWG, min. |
| Section de raccordement du conducteur, AWG 14 AWG, max. | | Section de raccordement du conducteur, 0.2 mm ² min. |
| Section de raccordement du conducteur, 2.5 mm ² max. | | Section de raccordement du conducteur, 0.2 mm ² souple, min. |
| Section de raccordement du conducteur, 2.5 mm ² souple, max. | | Section de raccordement du conducteur, 0.2 mm ² souple avec embout DIN 46228/4, min. |
| Section de raccordement du conducteur, 2.5 mm ² souple avec embout DIN 46228/4, max. | | |

Garantie

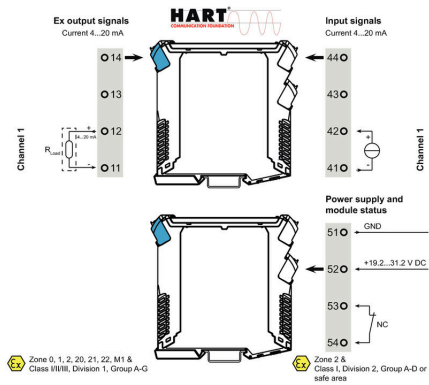
| | |
|---------|-------|
| Période | 3 ans |
|---------|-------|

Description d'article

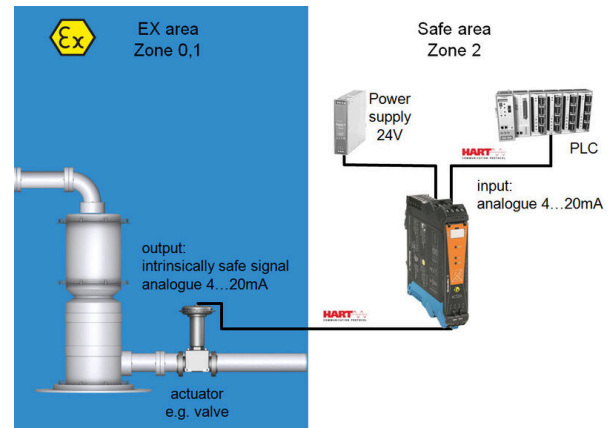
| | |
|------------------------|---|
| Description du produit | L'appareil ACT20X-SAI-HAO-S est un séparateur de sortie courant, transparent au protocole HART. Un signal d'entrée CC venant de la zone en sécurité est séparé galvaniquement et livré côté sortie pour attaquer des équipements de terrain situés en zone Ex 0. L'appareil est disponible en version monocanal ou bicanal. |
|------------------------|---|

Drawings

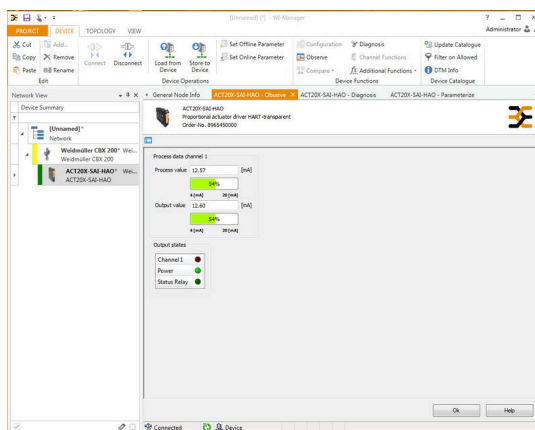
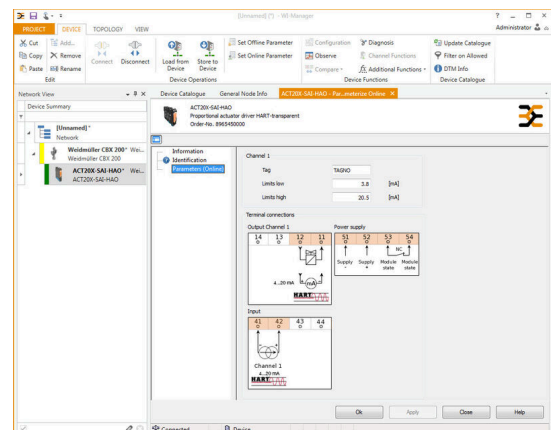
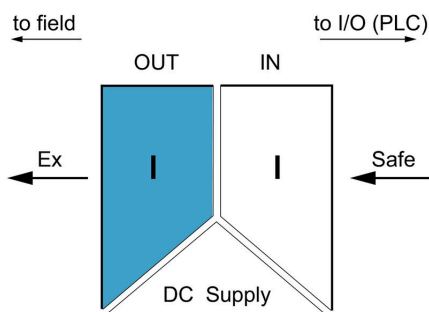
Connection diagram



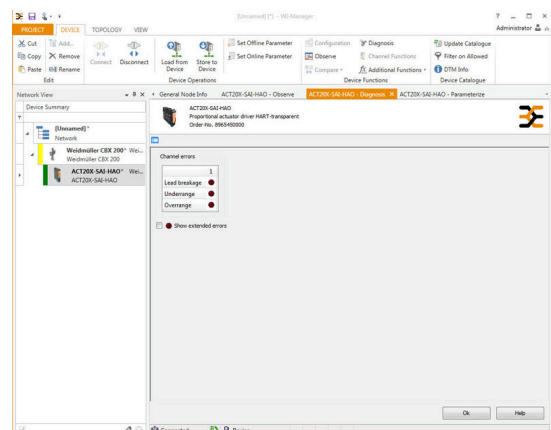
Application



Block diagram



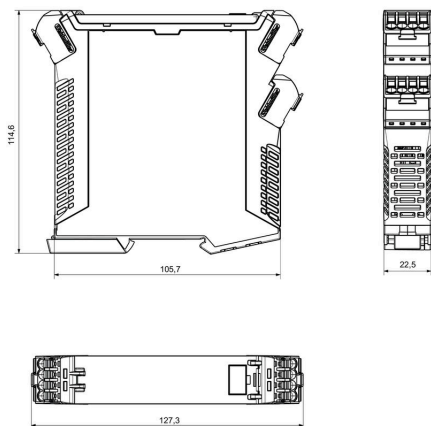
screenshot of configuration with FDT2 / DTM software



screenshot of "observe" with FDT2 / DTM software

Drawings

Dessin coté



Removable terminals with coding

ACT20X-SAI-HAO-P

Weidmüller Interface GmbH & Co. KG

Klingenbergstraße 26

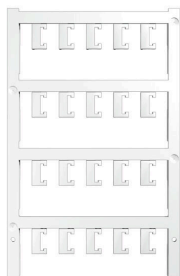
D-32758 Detmold

Germany

www.weidmueller.com

Accessories

Vierge



ESG est le repère éprouvé au format MultiCard destiné à de nombreux appareils connus. Il en résulte un repérage de haute qualité avec un excellent contraste.

Différents types sont disponibles pour les appareils de fabricants tels que Siemens, ABB, Beckhoff, etc.

Les avantages en un coup d'œil :

- Étiquettes pour utilisation universelle ; encliquetables ou autocollantes selon le type
- Pour les appareils installés en série, tels que par ex. les disjoncteurs automatiques, nous proposons des repérages ESG à encliqueter sur un support de plaquettes.
- Impression individuelle en qualité laser suivant les spécifications

Pour impression personnalisée : Veuillez nous envoyer un fichier dans le format de notre logiciel de repérage M-Print PRO ou M-Print PRO Online (sans installation) pour vos spécifications de repérage.

Informations générales de commande

| | | |
|------------|----------------------------|--|
| Type | ESG 6.6/20 BHZ 5.00/04 | Version |
| Référence | 1082540000 | ESG, Repérage d'équipements et appareillages x 20 mm, PA |
| GTIN (EAN) | 4032248845439 | 66, Couleur: blanc, Enfichable |
| Qté. | 200 ST | |
| Type | ESG 8/13.5/43.3 SAI AU | Version |
| Référence | 1912130000 | ESG, Repérage d'équipements et appareillages x 13.5 mm, PA |
| GTIN (EAN) | 4032248541164 | 66, Couleur: transparent, Enfichable |
| Qté. | 5 ST | |

Adaptateur de programmation



Informations générales de commande

| | | |
|------------|----------------------------|---------|
| Type | CBX200 USB | Version |
| Référence | 8978580000 | |
| GTIN (EAN) | 4032248813759 | |
| Qté. | 1 ST | |