

IE-CDR-V14MSCPOF/VAPM-C II**Weidmüller Interface GmbH & Co. KG**

Klingenbergstraße 26

D-32758 Detmold

Germany

www.weidmueller.com

Répétiteur PROFINET FreeCon Active pour connecteurs enfichables PushPull Var.14 selon CEI61076-3-117 et PushPull Power selon les spécifications PROFINET

Informations générales de commande

Version	Répétiteur fibre optique plastique PROFINET, Free-Con, IP65
Référence	2455360000
Type	IE-CDR-V14MSCPOF/VAPM-C II
GTIN (EAN)	4050118469967
Qté.	1 Pièce

IE-CDR-V14MSCPOF/VAPM-C II

Weidmüller Interface GmbH & Co. KG
 Klingenbergstraße 26
 D-32758 Detmold
 Germany

www.weidmueller.com

Technical data

Agréments

Agréments



ROHS Conforme

UL File Number Search [Site Web UL](#)

N° de certificat (cULus) E141197

Dimensions et poids

Profondeur	53 mm	Profondeur (pouces)	2.0866 inch
Largeur	100 mm	Largeur (pouces)	3.937 inch
Longueur	130.4 mm	Longueur (pouces)	5.1338 inch
Poids net	680.24 g		

Températures

Température de stockage	Température de fonctionnement	-20 °C...55 °C
Température de pose		

Conformité environnementale du produit

Statut de conformité RoHS	Conforme avec exemption
Exemption RoHS (le cas échéant/connue)	6c
REACH SVHC	Lead 7439-92-1
SCIP	67cf1078-beca-4687-860b-dc475a6ec24a

Classifications

ETIM 8.0	EC000732	ETIM 9.0	EC000732
ETIM 10.0	EC000732	ECLASS 14.0	19-17-02-06
ECLASS 15.0	19-17-02-06		

Caractéristiques générales

Classe d'inflammabilité selon UL 94	V-0	Matériau de base du boîtier	Profil en aluminium, Protection : zinc coulé en matrice, galvanisé
Type de montage	Aucun	Degré de protection	IP65
Cycles d'enfichage	≥ 100	Circuit	PROFINET
Interface puissance	PROFINET PushPull Power	Interface données	PROFINET PushPull SCRJ POF (V14)

Normes générales

Spécification PROFINET	Conformance Class C acc. V2.3	Norme de connecteur	IEC 61076-3-117 Var. 14, IEC 61754-24
Réseau standard	IEC 61158, IEC 61784	N° de certificat (cULus)	E141197

Propriétés électriques

Type de tension	DC	Vitesse de transmission	100 MB
Tension de fonctionnement	24 V	Protocole	PROFINET IRT
Consommation de courant	Typ. 200 mA	Affichage LED	FO1 : port actif, FO2 : port actif, SF : erreur

IE-CDR-V14MSCPOF/VAPM-C II

Weidmüller Interface GmbH & Co. KG

Klingenbergstraße 26

D-32758 Detmold

Germany

www.weidmueller.com

Technical data

de collecte, BF : erreur
de bus, US1 : tension
1 (électronique), US2 :
tension 2, ACT1 : activité
Port1, ACT2 : activité Port2

Plage de tensions de fonctionnement 18...30 V DC

Note importante

Informations sur le produit Développement ultérieur de 1253240000, IE-CDR-V14MSCPOF/VAPM-C. Pour la mise en service, le nouveau fichier GSDML (voir Téléchargements) doit être installé.

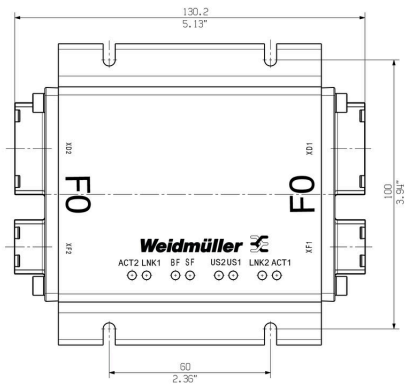
IE-CDR-V14MSCPOF/VAPM-C II

Weidmüller Interface GmbH & Co. KG
Klingenbergstraße 26
D-32758 Detmold
Germany

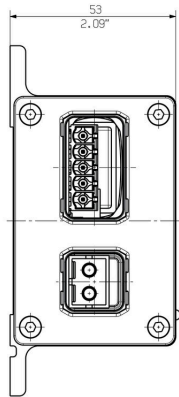
Drawings

www.weidmueller.com

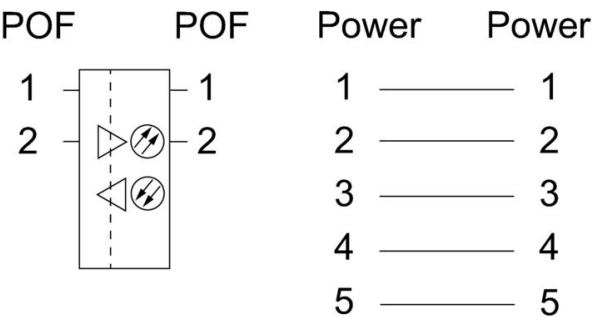
Dessin coté



Dessin coté



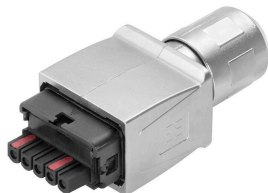
Schéma



IE-CDR-V14MSCPOF/VAPM-C II

Weidmüller Interface GmbH & Co. KG
Klingenbergstraße 26
D-32758 Detmold
Germany

www.weidmueller.com

Accessories**Sets**

Connecteur débrochable PushPull Power selon
spécification PROFINET

Informations générales de commande

Type	IE-PS-VAPM-5P-2.5	Version	
Référence	2465440000	Connecteur d'alimentation, Prise mâle, PROFINET, Jeu de connecteurs	
GTIN (EAN)	4050118522136		
Qté.	1 ST		