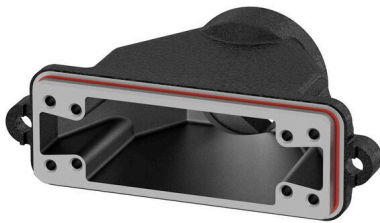


## HDC IP68 HP 24B 1M50

**Weidmüller Interface GmbH & Co. KG**  
Klingenbergstraße 26  
D-32758 Detmold  
Germany

[www.weidmueller.com](http://www.weidmueller.com)



Les boîtiers RockStar® HighPower sont en aluminium injecté de haute résistance et offrent une protection parfaite contre les conditions environnementales difficiles, grâce à nos optimisations incessantes. Le boîtier séparé en plusieurs parties permet à l'utilisateur de contrôler les processus au plus près de leur réalisation.

### Informations générales de commande

Version	CIE ,96 boîtiers, Taille de construction: 8, Degré de protection: IP68, IP69, enfiché, Couverture, Raccordement à étrier, , Taille des entrées de câbles: M 50
Référence	<a href="#">2451460000</a>
Type	HDC IP68 HP 24B 1M50
GTIN (EAN)	4050118466379
Qté.	1 Pièce

## HDC IP68 HP 24B 1M50

**Weidmüller Interface GmbH & Co. KG**  
 Klingenbergstraße 26  
 D-32758 Detmold  
 Germany

www.weidmueller.com

## Caractéristiques techniques

## Agréments

ROHS Conforme

## Dimensions et poids

Poids net 793 g

## Températures

Température limite -50 °C ... 120 °C

## Conformité environnementale du produit

Statut de conformité RoHS Conforme sans exemption  
 REACH SVHC Pas de SVHC au-dessus de 0,1 % en poids

Résistance aux agents chimiques	Substance	Résistance aux agents chimiques
	Acétone	Résistant
	Carburant diesel	Instable
	Éthanol	Résistant
	Huile de transmission	Résistant sous condition
	Huile hydraulique	Résistant sous condition
	Essence au benzène	Instable
	Suintement	Résistant sous condition
	Supercarburant	Instable
	Eau	Résistant
	UV	Résistant
	Ozone	Résistant

## Classifications

ETIM 8.0	EC000437	ETIM 9.0	EC000437
ETIM 10.0	EC000437	ECLASS 14.0	27-44-02-02
ECLASS 15.0	27-44-02-02		

## Caractéristiques générales

Nombre de pôles	0	Couple de serrage	11 Nm
Version boîtier	Couvercle	Taille de construction	8
Classe d'inflammabilité selon UL 94	None	Couleur	noir, noir (similaire à RAL 9005)
Matériau de base du boîtier	Aluminium injecté	Surface	Électrolaqué
Type	Protection	Série	HighPower
Sans halogène	false	Boîtiers CEM	Oui
BG	8	Matériau de l'élément de verrouillage	Acier inoxydable
Degré de protection	IP68, IP69, enfiché		

## HDC IP68 HP 24B 1M50

**Weidmüller Interface GmbH & Co. KG**  
 Klingenbergstraße 26  
 D-32758 Detmold  
 Germany

[www.weidmueller.com](http://www.weidmueller.com)

## Caractéristiques techniques

## Caractéristiques générales

Classe d'inflammabilité selon UL 94	None	Surface	Électrolaque
Degré de protection	IP68, IP69, enfiché	Série	HighPower

## Version

Taille des entrées de câbles	M 50	Partie supérieure/sous-partie/Couvercle	Couvercle
Protection	a couvercle	Couple de serrage	11 Nm
Nombre d'entrées de câble vers le haut	1	Nombre d'entrées de câble latéralement	1
Version boîtier	Couvercle	Version système de fermeture	Raccordement à étrier
Taille de construction	8	Entrée du câble	a. filetage
Type	Protection	Version étrier	Raccordement à étrier
Joint	Caoutchouc siliconé	Filetage (intérieur)	M 50
Couleur (RAL)	RAL 9011, RAL 9005	BG	8

## Note importante

Informations sur le produit	<p>Selon le fonctionnement prévu, les tensions générées en interne peuvent superposer la tension de travail et contenir des pics correspondants. Il est impératif de veiller à ce que ces tensions pics ne dépassent pas la tension nominale. Pour les applications en dehors de cette description des performances, veuillez nous contacter.</p>
-----------------------------	---