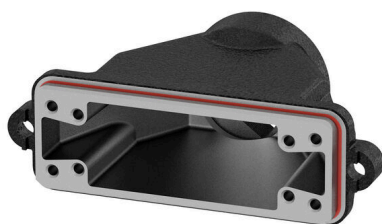


**HDC IP68 HP 24B 1M50****Weidmüller Interface GmbH & Co. KG**

Klingenbergstraße 26

D-32758 Detmold

Germany

[www.weidmueller.com](http://www.weidmueller.com)**IP68**

Les boîtiers RockStar® HighPower sont en aluminium injecté de haute résistance et offrent une protection parfaite contre les conditions environnementales difficiles, grâce à nos optimisations incessantes. Le boîtier séparé en plusieurs parties permet à l'utilisateur de contrôler les processus au plus près de leur réalisation.

**Informations générales de commande**

Version	CIE ,96 boîtiers, Taille de construction: 8, Degré de protection: IP68, IP69, enfiché, Couverture, Raccordement à étrier, , Taille des entrées de câbles: M 50
Référence	<a href="#">2451460000</a>
Type	HDC IP68 HP 24B 1M50
GTIN (EAN)	4050118466379
Qté.	1 Pièce

## HDC IP68 HP 24B 1M50

**Weidmüller Interface GmbH & Co. KG**  
 Klingenbergstraße 26  
 D-32758 Detmold  
 Germany

www.weidmueller.com

## Technical data

## Agréments

ROHS	Conforme
------	----------

## Dimensions et poids

Poids net	793 g
-----------	-------

## Températures

Température limite	-50 °C ... 120 °C
--------------------	-------------------

## Conformité environnementale du produit

Statut de conformité RoHS	Conforme sans exemption
REACH SVHC	Pas de SVHC au-dessus de 0,1 % en poids

Résistance aux agents chimiques	Substance	Acétone
	Résistance aux agents chimiques	Résistant
	Substance	Carburant diesel
	Résistance aux agents chimiques	Instable
	Substance	Éthanol
	Résistance aux agents chimiques	Résistant
	Substance	Huile de transmission
	Résistance aux agents chimiques	Résistant sous condition
	Substance	Huile hydraulique
	Résistance aux agents chimiques	Résistant sous condition
	Substance	Essence au benzène
	Résistance aux agents chimiques	Instable
	Substance	Suintement
	Résistance aux agents chimiques	Résistant sous condition
	Substance	Supercarburant
	Résistance aux agents chimiques	Instable
	Substance	Eau
	Résistance aux agents chimiques	Résistant
	Substance	UV
	Résistance aux agents chimiques	Résistant
	Substance	Ozone
	Résistance aux agents chimiques	Résistant

## Classifications

ETIM 8.0	EC000437	ETIM 9.0	EC000437
ETIM 10.0	EC000437	ECLASS 14.0	27-44-02-02
ECLASS 15.0	27-44-02-02		

## Caractéristiques générales

Nombre de pôles	0	Version boîtier	Couvercle
Taille de construction	8	Classe d'inflammabilité selon UL 94	None
Couleur	noir, noir (similaire à RAL 9005)	Surface	Électrolaque
Type	Protection	Série	HighPower
Sans halogène	false	BG	8
Degré de protection	IP68, IP69, enfiché		

## HDC IP68 HP 24B 1M50

Weidmüller Interface GmbH &amp; Co. KG

Klingenbergstraße 26

D-32758 Detmold

Germany

www.weidmueller.com

## Technical data

## Caractéristiques générales

Couple de serrage	11 Nm	Classe d'inflammabilité selon UL 94	None
Matériau de base du boîtier	Aluminium injecté	Surface	Électrolaqué
Degré de protection	IP68, IP69, enfiché	Série	HighPower
Boîtiers CEM	Oui	Matériau de l'élément de verrouillage	Acier inoxydable

## Version

Taille des entrées de câbles	M 50	Partie supérieure/sous-partie/Couvercle	Couvercle
Protection	a couvercle	Couple de serrage	11 Nm
Nombre d'entrées de câble vers le haut	1	Nombre d'entrées de câble latéralement	1
Version boîtier	Couvercle	Version système de fermeture	Raccordement à étrier
Taille de construction	8	Entrée du câble	a. filetage
Type	Protection	Version étrier	Raccordement à étrier
Joint	Caoutchouc siliconé	Filetage (intérieur)	M 50
Couleur (RAL)	RAL 9011, RAL 9005	BG	8

## Note importante

Informations sur le produit	<p>Selon le fonctionnement prévu, les tensions générées en interne peuvent superposer la tension de travail et contenir des pics correspondants. Il est impératif de veiller à ce que ces tensions pics ne dépassent pas la tension nominale. Pour les applications en dehors de cette description des performances, veuillez nous contacter.</p>
-----------------------------	---------------------------------------------------------------------------------------------------------------------------------------------------------------------------------------------------------------------------------------------------------------------------------------------------------------------------------------------------