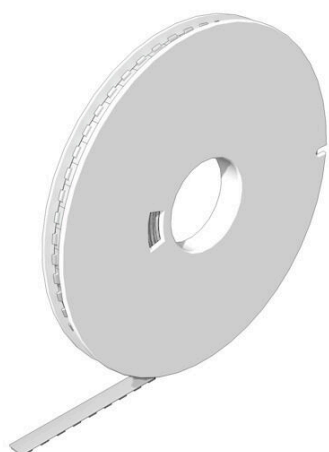


**WS-A 8/8 MM WS****Weidmüller Interface GmbH & Co. KG**

Klingenbergstraße 26

D-32758 Detmold

Germany

[www.weidmueller.com](http://www.weidmueller.com)**WS/ DEK**

Les repères de bornes MultiMark utilisent un matériau composite innovant constitué de deux composants. Le contour rigide de la base du repère s'enclenche solidement dans le connecteur. La surface élastique rend le repère facile à installer. Ce matériau spécialement perforé permet l'étirement des bandes pour prendre en compte les légères variations d'écartement qui tendent à se cumuler, notamment dans le cas de blocs de jonction longs. Avantage supplémentaire : l'excellente imprimabilité du matériau de la surface garantit un repérage durable et résistant à l'usure. Une résolution d'impression de 300 dpi offre également une très bonne lisibilité.

Vos avantages avec MultiMark

- Compatible avec les blocs de jonction modulaires

Weidmüller

- Maintien ferme et impression durable
- Les bandes continues permettent de gagner du temps à l'installation
- Montage facile grâce à un matériau composite innovant
- Grandes libellés pour une lisibilité optimale
- Grande flexibilité grâce à l'indépendance vis-à-vis du fabricant

**Informations générales de commande**

Version	WS, Terminal marker, 8 x 8.1 mm, Weidmueller, blanc
Référence	<a href="#">2448930000</a>
Type	WS-A 8/8 MM WS
GTIN (EAN)	4050118462982
Qté.	500 Pièce

## WS-A 8/8 MM WS

**Weidmüller Interface GmbH & Co. KG**  
 Klingenbergstraße 26  
 D-32758 Detmold  
 Germany

www.weidmueller.com

## Technical data

## Agréments

ROHS	Conforme
------	----------

## Dimensions et poids

Hauteur	8 mm	Hauteur (pouces)	0.315 inch
Largeur	8.1 mm	Largeur (pouces)	0.3189 inch
Poids net	0.15 g		

## Températures

plage de température d'utilisation	-50...90 °C
------------------------------------	-------------

## Conformité environnementale du produit

Statut de conformité RoHS	Conforme sans exemption
REACH SVHC	Pas de SVHC au-dessus de 0,1 % en poids

## Classifications

ETIM 8.0	EC000761	ETIM 9.0	EC000761
ETIM 10.0	EC000761	ECLASS 14.0	27-28-11-01
ECLASS 15.0	27-28-11-01		

## Caractéristiques générales

Version	sans halogène	Largeur	8.1 mm
Classe d'inflammabilité selon UL 94	V-2	Plage de température d'utilisation, max.	90 °C
Plage de température d'utilisation, min.	-50 °C	Couleur	blanc
Halogène	Non	Matériau de base	PC-ABS, TPU
Caractères imprimés	vierge	imprimante compatible	<a href="#">THM MULTIMARK</a> , <a href="#">THM MULTIMARK PLUS</a>
plage de température d'utilisation	-50...90 °C	Application / fabricant	Weidmueller

**Exemple d'utilisation**



**WS-A 8/8 MM WS****Weidmüller Interface GmbH & Co. KG**

Klingenbergstraße 26

D-32758 Detmold

Germany

[www.weidmueller.com](http://www.weidmueller.com)**Accessories****Ruban encreur**

Ces imprimantes produisent des impressions de grande qualité, grâce à la technique de transfert thermique. Différents matériaux et un système d'impression ergonomique sous Windows optimisent le processus de repérage.

**Informations générales de commande**

Type	RIBBON MM-TB 25/360 SW	Version
Référence	<a href="#">2005090000</a>	Ink ribbon
GTIN (EAN)	4050118390216	
Qté.	1 ST	

**THM MULTIMARK**

Ces imprimantes produisent des impressions de grande qualité, grâce à la technique de transfert thermique. Différents matériaux et un système d'impression ergonomique sous Windows optimisent le processus de repérage.

**Informations générales de commande**

Type	MULTIMARK ROLLER TB	Version
Référence	<a href="#">2438500000</a>	
GTIN (EAN)	4050118498721	
Qté.	1 ST	

**THM MULTIMARK PLUS**

Ces imprimantes produisent des impressions de grande qualité, grâce à la technique de transfert thermique. Différents matériaux et un système d'impression ergonomique sous Windows optimisent le processus de repérage.

**Informations générales de commande**

Type	MULTIMARK PLUS ROLLER TB	Version
Référence	<a href="#">2661600000</a>	
GTIN (EAN)	4050118681246	
Qté.	1 ST	