

IE-CD-V14SCRJ/VAPM24V-C

Weidmüller Interface GmbH & Co. KG
Klingenbergstraße 26
D-32758 Detmold
Germany

www.weidmueller.com



Prolongateur, version FreeCon pour connecteurs enfichables FO PushPull Var.14 selon CEI 61076-3-117 en métal

Informations générales de commande

Version	Prise de raccordement, FreeCon, Connecteur, SCRJ, Alimentation, IP65
Référence	2448840000
Type	IE-CD-V14SCRJ/VAPM24V-C
GTIN (EAN)	4050118462685
Qté.	1 Pièce

IE-CD-V14SCRJ/VAPM24V-C

Weidmüller Interface GmbH & Co. KG
Klingenbergstraße 26
D-32758 Detmold
Germany

www.weidmueller.com

Caractéristiques techniques

Agréments

ROHS	Conforme
------	----------

Dimensions et poids

Profondeur	130.4 mm	Profondeur (pouces)	5.1338 inch
Hauteur	53 mm	Hauteur (pouces)	2.0866 inch
Largeur	100 mm	Largeur (pouces)	3.937 inch
Poids net	804.65 g		

Températures

Température de stockage	Température de fonctionnement	-20 °C...55 °C
Température de pose		

Conformité environnementale du produit

Statut de conformité RoHS	Conforme
REACH SVHC	Lead 7439-92-1
SCIP	67cf1078-beca-4687-860b-dc475a6ec24a

Classifications

ETIM 8.0	EC002597	ETIM 9.0	EC002597
ETIM 10.0	EC002597	ECLASS 14.0	27-44-03-18
ECLASS 15.0	27-44-03-18		

Caractéristiques générales

Classe d'inflammabilité selon UL 94	V-0	Couleur	argent
Matériau de base du boîtier	Profil en aluminium, Protection : zinc coulé en matrice, peint	Type de montage	Montage par vis
Degré de protection	IP65	Cycles d'enfichage	≥ 100
Interface puissance	PROFINET PushPull Power	Interface données	PROFINET PushPull SCRJ POF (V14)

Normes générales

Norme de connecteur	IEC 61076-3-117 Var. 14, IEC 61754-24
---------------------	--

Propriétés optiques prolongateur FO

Perte d'insertion (prolongateur FO)	≤ 3,5 dB
-------------------------------------	----------

Caractéristiques techniques connecteur de puissance

Section de raccordement du conducteur, 2,5 mm ² souple, max. (connecteur de puissance)	Alliage de cuivre	Section de raccordement AWG, min. (connecteur de puissance)	18.00
Matériau des contacts (connecteur de puissance)		Section de raccordement du conducteur, 0.75 mm ² souple, min. (connecteur de puissance)	
Degré de pollution (connecteur de puissance)	2	Type de verrouillage (connecteur de puissance)	Push Pull
Section de raccordement AWG, max. (connecteur de puissance)	13.00	Matériau de base du boîtier (connecteur de puissance)	Zinc injecté sous pression, nickelé

IE-CD-V14SCRJ/VAPM24V-C

Weidmüller Interface GmbH & Co. KG
Klingenbergstraße 26
D-32758 Detmold
Germany

www.weidmueller.com

Caractéristiques techniques

Raccordement 2 (connecteur de puissance)	Ressort	Cycles d'enfichage (connecteur de puissance)	≤ 100
Matériau du joint (connecteur de puissance)	NBR	Matériau du support contacts (connecteur de puissance)	PA
Tension nominale (connecteur de puissance)	24 V		

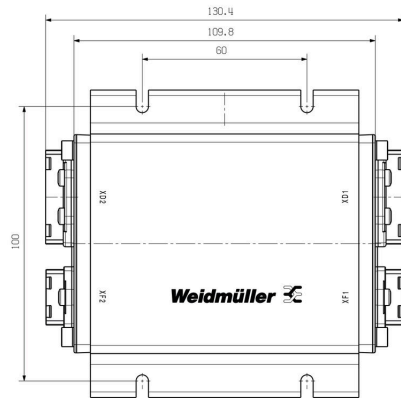
IE-CD-V14SCRJ/VAPM24V-C

Weidmüller Interface GmbH & Co. KG
Klingenbergstraße 26
D-32758 Detmold
Germany

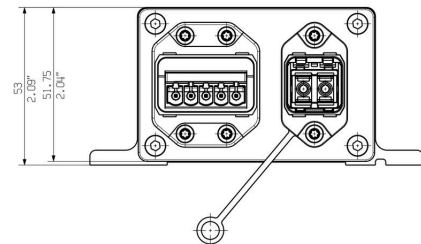
Dessins

www.weidmueller.com

Dessin coté



Dessin coté



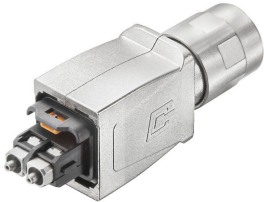
IE-CD-V14SCRJ/VAPM24V-C

Weidmüller Interface GmbH & Co. KG
Klingenbergstraße 26
D-32758 Detmold
Germany

www.weidmueller.com

Accessoires

SC-RJ



Connecteur débrochable PushPull selon CEI
61076-3-117 Var. 14 (PROFINET) en métal avec insert SC

Informations générales de commande

Type	IE-PS-V14M-2SC-POF	Version	
Référence	1191550000	Connecteur fibre optique, Version 14, SC-RJ POF, IP67	
GTIN (EAN)	4032248974436		
Qté.	10 ST		

Sets



Connecteur débrochable PushPull Power selon
spécification PROFINET

Informations générales de commande

Type	IE-PS-VAPM-5P-2.5	Version	
Référence	2465440000	Connecteur d'alimentation, Prise mâle, PROFINET, Jeu de connecteurs	
GTIN (EAN)	4050118522136		
Qté.	1 ST		