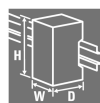


ACT20P-PRO-RTCI-AO-DO-S**Weidmüller Interface GmbH & Co. KG**

Klingenbergstraße 26

D-32758 Detmold

Germany

www.weidmueller.com**ACT20P : la solution polyvalente**

- Convertisseurs de signaux précis et hautement fonctionnels
- Les leviers d'extraction facilitent la manipulation

Informations générales de commande

Version	Convertisseurs de signaux de température, Surveillance de seuil, Entrée : Température, Résistance, Potentiomètre, Sortie : I/U universel, Transistor (Alarme)
Référence	2448100000
Type	ACT20P-PRO-RTCI-AO-DO-S
GTIN (EAN)	4050118462241
Qté.	1 Pièce

ACT20P-PRO-RTCI-AO-DO-S

Weidmüller Interface GmbH & Co. KG
 Klingenbergstraße 26
 D-32758 Detmold
 Germany

www.weidmueller.com

Caractéristiques techniques

Agréments

Agréments



ROHS Conforme

UL File Number Search [Site Web UL](#)

N° de certificat (cULus) E337701

Dimensions et poids

Profondeur	113.7 mm	Profondeur (pouces)	4.4764 inch
Hauteur	119.2 mm	Hauteur (pouces)	4.6929 inch
Largeur	12.5 mm	Largeur (pouces)	0.4921 inch
Poids net	194 g		

Températures

Température de stockage	-40 °C...85 °C	Température de fonctionnement	-40 °C...60 °C
Humidité	5...95 % (sans condensation)		

Probabilité d'échec

MTTF 20 a

Conformité environnementale du produit

Statut de conformité RoHS	Conforme avec exemption
Exemption RoHS (le cas échéant/connue)	7a, 7cl
REACH SVHC	Lead 7439-92-1
SCIP	2f6dd957-421a-46db-a0c2-cf1609156924

Classifications

ETIM 8.0	EC002919	ETIM 9.0	EC002919
ETIM 10.0	EC002919	ECLASS 14.0	27-21-01-29
ECLASS 15.0	27-21-01-29		

Entrée

Capteur	RTD: PT100, PT200, PT500, PT1000, Ni50, Ni100, Ni120, Ni1000, Cu10, Cu25, Cu50, Cu100, RTD (2-wire): KTY83/110, KTY83/120, KTY83/150, KTY83/121, KTY83/122, KTY83/210, KTY83/220, KTY83/221, KTY83/250, KTY82/110, KTY82/120, KTY82/150, KTY82/121, KTY82/122, KTY82/210, KTY82/220, KTY82/221, KTY82/250, KTY84/130, KTY16, KTY19, ST13, ST20,	Nombre d'entrées	1
---------	---	------------------	---

ACT20P-PRO-RTCI-AO-DO-S

Weidmüller Interface GmbH & Co. KG

Klingenbergstraße 26

D-32758 Detmold

Germany

www.weidmueller.com

Caractéristiques techniques

	Thermocouples: B, E, J, K, L, N, R, S, T, U, L		
Potentiomètre	500 Ω ...120 k Ω	Tension d'entrée	0...300 mV
Plage d'entrée de température	Réglable entre -200...+850 °C	Résistance	0...15 k Ω
Remarque caractéristiques techniques 1 voir les détails dans la feuille d'instructions			

Sortie (numérique)

Tension de commutation nominale	24 VDC \pm 30%	Courant de commutation nominal	100 mA
Sorties digitales	1	Hystérésis	1...20 %
Type	Transistor NPN	Retard à la mise s. tension	0...180 s, 50 ms ... 7.5 s
Fonction alarme	configurable, Valeurs seuils haute et basse, plage de la fenêtre, Court-circuit en entrée		

Sortie (analogique)

Sortie du signal	direct ou inversé	Type (sortie analogique)	Sortie de tension et de courant (configurable), Active / passive
Fonction de transmission	linear, \sqrt{X} , X1, X1.5, X2, X2.5, 1-X, -5...+5 % de plage de sortie (TRIM)	Tension de sortie	configurable, 0(1)...5 V, 0(2)...10 V, downscale (0 V), upscale (11 V), -5...+5 V, -10...+10 V
Tension résistance de charge	> 1 k Ω (60 VAC <U _{en} <230 VAC), > 5 k Ω (24 VAC <U _{en} <60 VAC)	Nombre de sorties analogiques	1
Courant résistance de charge	\leq 600 Ω	Courant de sortie	configurable, 0(4)...20 mA, -20...+20 mA, \pm 10mA, upscale (23 mA), downscale (3,5 mA)

Affichage

Zone d'affichage	-9999...9999, -999...9999	Valeur d'affichage	Données de configuration et données de processus (entrée/sortie) en fonctionnement
Type	Affichage par matrice de points avec télécscripteur, vert		

Caractéristiques générales

Précision	Précision de base : \leq 0,05 % de la portée, Précision des types de capteur individuels, voir feuille d'instruction.	Degré de protection	IP20
Tension d'alimentation	24...230 V DC \pm 15 %, 110 - 230 V AC / 60-50 Hz	Dérive à long terme	0,1 % / 10.000 h
Réponse à un échelon	10 ms, 2- / 4- wire: 320 ms; 3- wire / Poti: 640 ms	Barrette de liaison équipée	TS 35
Consommation de puissance	\leq 2,5 W	Coefficient de température	\pm 0,01 % de la portée de sortie / °C
Consommation de puissance nominale	3 VA	Configuration	with push-buttons and display
Altitude de service	\leq 2000 m	Inclus dans la livraison	Convertisseur, Fiche d'instructions

ACT20P-PRO-RTCI-AO-DO-S

Weidmüller Interface GmbH & Co. KG

Klingenbergstraße 26

D-32758 Detmold

Germany

www.weidmueller.com

Caractéristiques techniques

Coordination de l'isolation

Tension de tenue au choc	5 kV (1,2/50 µs)	Normes CEM	EN 61326-1
Catégorie de surtension	II	Degré de pollution	2
Isolation galvanique	Isolateur 4 voies, entre entrée / sortie / alimentation	Tension d'isolation	4 kVeff / 1 min.
Tension nominale (texte)	600 V		

Données pour applications Ex (ATEX)

IECEx - repérage gaz	Ex ec IIC T4 Gc
----------------------	-----------------

Caractéristiques de raccordement

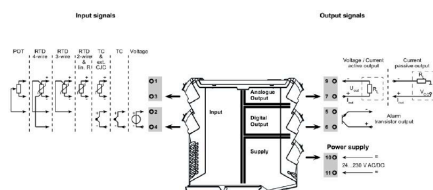
Type de raccordement	Raccordement vissé	Couple de serrage, min.	0.4 Nm
Couple de serrage, max.	0.6 Nm	Sections de raccordement, raccordement nominal	2.5 mm ²
Plage de serrage, min.	0.5 mm ²	Plage de serrage, max.	2.5 mm ²
Section de raccordement du conducteur, AWG 26 AWG, min.		Section de raccordement du conducteur, AWG 12 AWG, max.	
Section de raccordement du conducteur, 0.2 mm ² min.		Section de raccordement du conducteur, 2.5 mm ² max.	
Section de raccordement du conducteur, 0.2 mm ² souple, min.		Section de raccordement du conducteur, 0.2 mm ² souple avec embout DIN 46228/4, min.	
Section de raccordement du conducteur, 2.5 mm ² souple avec embout DIN 46228/4, max.			

Description d'article

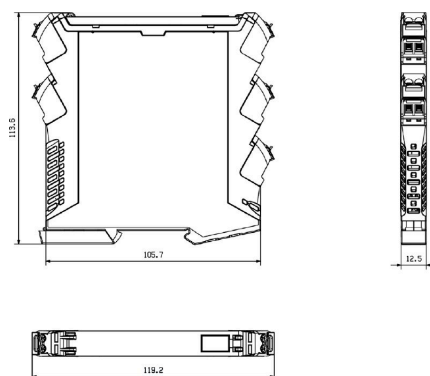
Description du produit	<p>L'universel, configurable Widerstandsmessumformer ACT20P PRO RTCI AO-DOS convertit 2- / 3- / 4-fil résistif et un potentiomètre en un signal de courant norme active ou passive ou un signal de tension actif. Limite pour le contrôle du produit est également équipé d'une sortie NPN numérique. Les gammes d'alimentations uni-versels de 24 Vac / dc à 230Vac / dc (+/- 15%). Le dispositif est configuré par l'intermédiaire d'un écran.</p> <p>Propriétés</p> <ul style="list-style-type: none"> • alimentation large gamme universelle • configurabilité universelle, LEDaffichage via les boutons de contrôle • Sortie signal active ou passive • sortie numérique transistor NPN • Caractéristiques de fonctionnement affichés par front LED côté • Isolation galvanique 4-chemin entre la règle d'entrée, convertisseur analogique, sortie numérique et la fourniture
------------------------	--

Dessins

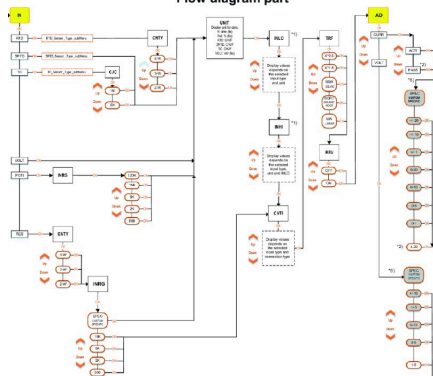
Connection diagram



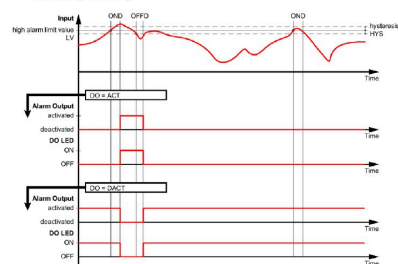
Dessin coté

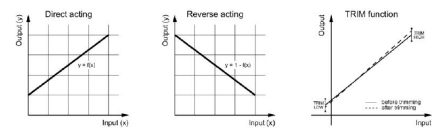
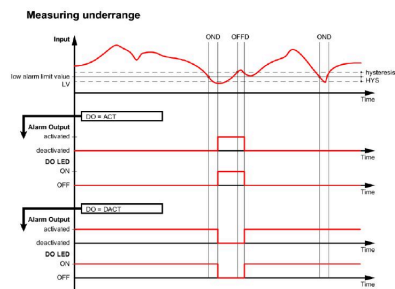


Flow diagram part



Measuring overrange





ACT20P-PRO-RTCI-AO-DO-S

Weidmüller Interface GmbH & Co. KG

Klingenbergstraße 26

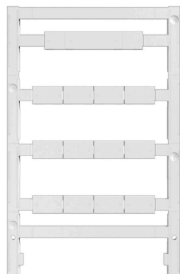
D-32758 Detmold

Germany

www.weidmueller.com

Accessoires

Vierge



ESG est le repère éprouvé au format MultiCard destiné à de nombreux appareils connus. Il en résulte un repérage de haute qualité avec un excellent contraste.

Différents types sont disponibles pour les appareils de fabricants tels que Siemens, ABB, Beckhoff, etc.

Les avantages en un coup d'œil :

- Étiquettes pour utilisation universelle ; encliquetables ou autocollantes selon le type
- Pour les appareils installés en série, tels que par ex. les disjoncteurs automatiques, nous proposons des repérages ESG à encliqueter sur un support de plaquettes.
- Impression individuelle en qualité laser suivant les spécifications

Pour impression personnalisée : Veuillez nous envoyer un fichier dans le format de notre logiciel de repérage M-Print PRO ou M-Print PRO Online (sans installation) pour vos spécifications de repérage.

Informations générales de commande

Type	ESG 8/13.5/43.3 SAI AU	Version
Référence	1912130000	ESG, Repérage d'équipements et appareillages x 13.5 mm, PA
GTIN (EAN)	4032248541164	66, Couleur: transparent, Enfichable
Qté.	5 ST	
Type	ESG 6.6/11 BHZ 5.00/02	Version
Référence	1082490000	ESG, Repérage d'équipements et appareillages x 11 mm, PA
GTIN (EAN)	4032248845330	66, Couleur: blanc, Enfichable
Qté.	200 ST	