

## ACT20P-PRO-FI-AO-DO-P

**Weidmüller Interface GmbH & Co. KG**  
 Klingenbergstraße 26  
 D-32758 Detmold  
 Germany

www.weidmueller.com

### Illustration du produit, Similaire à l'illustration



Convertisseurs de signaux universels à isolation galvanique pour la mesure de fréquences avec alimentation électrique auxiliaire et surveillance de seuil optionnelle.

Des signaux de fréquence PNP/NPN à 2/3 fils ou capteurs Namur peuvent être traités indifféremment du côté entrée.

Les convertisseurs de signaux de fréquence sont indiqués pour la mesure de régimes d'entraînements et de moteurs, ou le comptage et le contrôle du flux de marchandises dans les process industriels de transport et de convoyage.

#### Informations générales de commande

Version	Convertisseurs de signaux de fréquence, Surveillance de seuil, Fréquence, PWM, analogique V / mA, Transistor (Alarme)
Référence	<a href="#">2447950000</a>
Type	ACT20P-PRO-FI-AO-DO-P
GTIN (EAN)	4050118462128
Qté.	1 Pièce

## ACT20P-PRO-FI-AO-DO-P

Weidmüller Interface GmbH & Co. KG  
Klingenbergstraße 26  
D-32758 Detmold  
Germany

www.weidmueller.com

## Caractéristiques techniques

## Agréments

Agréments



ROHS Conforme

UL File Number Search [Site Web UL](#)

N° de certificat (cULus) E337701

## Dimensions et poids

Profondeur	113.7 mm	Profondeur (pouces)	4.4764 inch
Hauteur	117.2 mm	Hauteur (pouces)	4.6142 inch
Largeur	12.5 mm	Largeur (pouces)	0.4921 inch
Poids net	170.72 g		

## Températures

Température de stockage	-40 °C...85 °C	Température de fonctionnement	-25 °C...60 °C
Humidité	0...95 % (sans condensation)		

## Probabilité d'échec

SIL selon IEC 61508 Aucun

## Conformité environnementale du produit

Statut de conformité RoHS	Conforme avec exemption
Exemption RoHS (le cas échéant/connue)	7a, 7cl
REACH SVHC	Lead 7439-92-1
SCIP	2f6dd957-421a-46db-a0c2-cf1609156924

## Classifications

ETIM 8.0	EC002918	ETIM 9.0	EC002918
ETIM 10.0	EC002918	ECLASS 14.0	27-21-01-28
ECLASS 15.0	27-21-01-28		

## Mesure de fréquence Entrée

Capteur	Capteur NPN/PNP, Capteur externe NAMUR selon EN60947-5-6, interrupteur avec ou sans RS, RP, 2-wire transmitter (without own power supply), 3 wire NPN/PNP-transistor, frequency generator, PDM	Nombre d'entrées	1
Fréquence d'entrée	0,01 Hz...200 kHz	Plage de fréquence, max.	200000 Hz
Plage de fréquence, min.	0 Hz	Alimentation capteur	18 V ±15 %, 8,2 V ±15 % (au capteur NAMUR)
Tension d'entrée	Tension de seuil (capteur NPN / PNP) : 3 V...43,5 V (configurable), Niveau hystérésis : ≥0,5 V		

## ACT20P-PRO-FI-AO-DO-P

**Weidmüller Interface GmbH & Co. KG**  
 Klingenbergstraße 26  
 D-32758 Detmold  
 Germany

www.weidmueller.com

## Caractéristiques techniques

## Entrée Mesure de signaux PWM

Mesure PWM, temps de portillonnage	20 ms ... 20 s	Rapport cyclique	0--100 % push/pull ou push, réglable
Mesure PWM, temps de réponse à un échelon	20 ms ... 20 s + 20 ms		

## Sortie (numérique)

Tension de commutation nominale	24 VDC ±30%	Courant de commutation nominal	100 mA
Sorties digitales	1	Hystérésis	1...20 %
Type	Transistor NPN, Fréquence de commutation 5 kHz	Retard à la mise s. tension	0...180 s
Fonction alarme	configurable, Valeurs seuils haute et basse, plage de la fenêtre, Court-circuit en entrée, Temporisation alarme : 0... 10 s, Hystérésis : 10 V		

## Sortie (analogique)

Sortie du signal	direct ou inversé	Type (sortie analogique)	Sortie de tension et de courant (configurable)
Fonction de transmission	linear, $\sqrt{X}$ , X1, X1.5, X2, X2.5, 1-X, direct ou inversé	Tension de sortie	0...5 V, 0(1)...5 V, 0(2)... 10 V, -5...+5 V, -10...+10 V
Comportement de la sortie en cas de panne	3.5 mA	Fonction TRIM (similaire à zero / span), max.	+5 %
Fonction TRIM (similaire à zero / span), min.	-5 %	Comportement de la sortie lors de la mise à niveau après panne	23 mA
Tension résistance de charge	≥ 1 k $\Omega$	Nombre de sorties analogiques	1
Courant résistance de charge	≤ 600 $\Omega$	Courant de sortie	0(4)...20 mA, ± 10mA, -20...+20 mA

## Affichage

Zone d#92affichage	-999...999, fonction du type d'entrée choisi	Valeur d'affichage	Valeur de mesure du courant
Résolution (affichage)	1 $\mu$ A/ mV par bit pour des plages petites	Type	Affichage par matrice de points avec téléscripateur, vert

## Caractéristiques générales

Précision	≤0,05 % de l'étendue	Degré de protection	IP20
Tension d#92alimentation	24...230 V DC ± 15 %, 24...230 V AC ±15% @48...62 Hz	Dérive à long terme	≤±0,05 % de la plage de mesure / année
Réponse à un échelon	40 ms + période	Barrette de liaison équipée	TS 35
Consommation de puissance	≤ 2.6 W	Coefficient de température	≤ 100 ppm/K de la valeur finale, ≤ 0,01 % / °C
Consommation de puissance nominale	1 VA	Configuration	with push-buttons and display
Altitude de service	≤ 2000 m		

## Coordination de l'isolation

Tension de tenue au choc	5 kV (1,2/50 $\mu$ s)	Normes CEM	EN 61326-1
Catégorie de surtension	II	Degré de pollution	2

## ACT20P-PRO-FI-AO-DO-P

**Weidmüller Interface GmbH & Co. KG**  
 Klingenbergstraße 26  
 D-32758 Detmold  
 Germany

www.weidmueller.com

### Caractéristiques techniques

Isolation galvanique	Isolateur 4 voies	Tension d'isolation	4 kVeff / 1 min.
Tension nominale (texte)	600 V		

#### Caractéristiques techniques de sécurité de base

Catégorie de sécurité	Non
-----------------------	-----

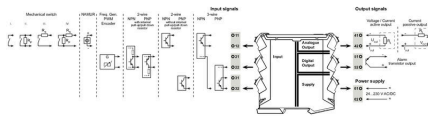
#### Caractéristiques de raccordement

Type de raccordement	PUSH IN	Longueur de dénudage, raccordement nominal	10 mm
Section de raccordement du conducteur, 0.5 mm <sup>2</sup> souple, min.		Section de raccordement du conducteur, 2.5 mm <sup>2</sup> souple, max.	
Section de raccordement du conducteur, AWG 24 souple, min. (AWG)		Section de raccordement du conducteur, AWG 14 souple, max. (AWG)	

#### Description d'article

Description du produit	<p>Le convertisseur de signaux de fréquence universel ACT20P-PRO-FI-AO-DO-x sépare, convertit et surveille les signaux de fréquence ainsi que le degré d'actionnement (duty cycle) des signaux modulés par impulsion (signaux MPI).</p> <p>L'appareil convertit les signaux de capteurs, d'interrupteurs mécaniques et de codeurs en signaux de sortie analogiques à isolation galvanisée (courant ou tension).</p> <p>Une sortie de transistor NPN peut être utilisée pour la surveillance de seuil.</p> <p>L'appareil est conçu pour une utilisation dans un environnement industriel. Les spécifications décrites doivent être respectées (voir caractéristiques électriques).</p>
------------------------	---

Connection diagram

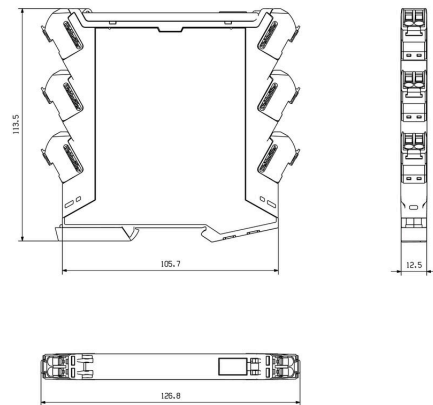


setting via display and push-buttons

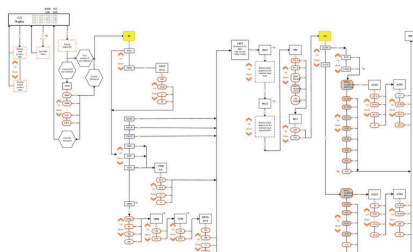
Dessin coté



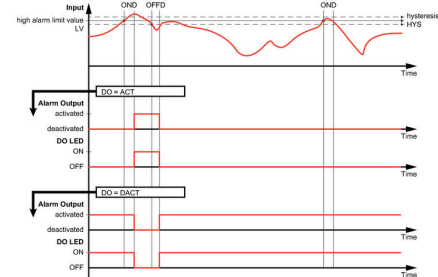
coding of terminal block

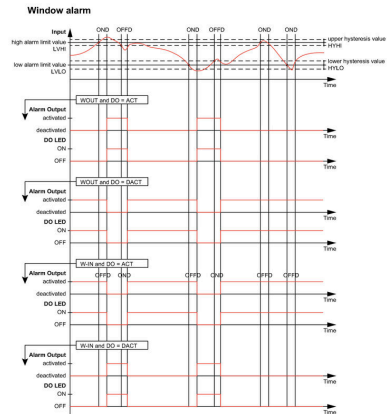
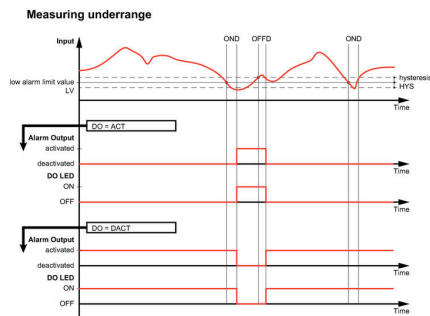


Flow diagram part

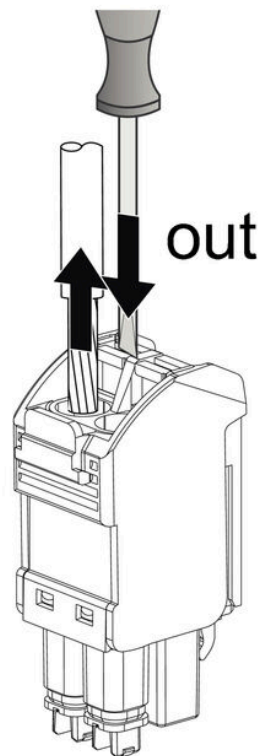
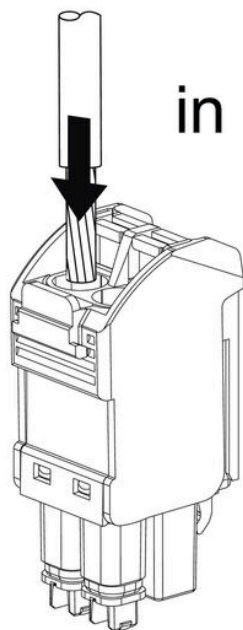


Measuring overrange





PUSH IN  
 technology



## ACT20P-PRO-FI-AO-DO-P

Weidmüller Interface GmbH &amp; Co. KG

Klingenbergstraße 26

D-32758 Detmold

Germany

## Accessoires

www.weidmueller.com

## Vierge



ESG est le repère éprouvé au format MultiCard destiné à de nombreux appareils connus. Il en résulte un repérage de haute qualité avec un excellent contraste.

Différents types sont disponibles pour les appareils de fabricants tels que Siemens, ABB, Beckhoff, etc.

Les avantages en un coup d'œil :

- Étiquettes pour utilisation universelle ; encliquetables ou autocollantes selon le type
- Pour les appareils installés en série, tels que par ex. les disjoncteurs automatiques, nous proposons des repérages ESG à encliqueter sur un support de plaquettes.
- Impression individuelle en qualité laser suivant les spécifications

Pour impression personnalisée : Veuillez nous envoyer un fichier dans le format de notre logiciel de repérage M-Print PRO ou M-Print PRO Online (sans installation) pour vos spécifications de repérage.

## Informations générales de commande

Type	ESG 8/13.5/43.3 SAI AU	Version	
Référence	<a href="#">1912130000</a>	ESG, Repérage d'équipements et appareillages x 13.5 mm, PA	
GTIN (EAN)	4032248541164	66, Couleur: transparent, Enfichable	
Qté.	5 ST		
Type	ESG 6.6/11 BHZ 5.00/02	Version	
Référence	<a href="#">1082490000</a>	ESG, Repérage d'équipements et appareillages x 11 mm, PA	
GTIN (EAN)	4032248845330	66, Couleur: blanc, Enfichable	
Qté.	200 ST		