

WGKV 25/Z GY BX

Weidmüller Interface GmbH & Co. KG
 Klingenbergstraße 26
 D-32758 Detmold
 Germany

www.weidmueller.com

Illustration du produit

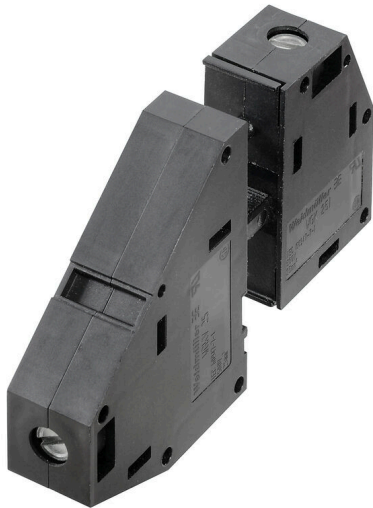


Figure similaire

Les WGK sont particulièrement adaptés comme boîtiers électroniques industriels pour les variateurs, les alimentations, ou les filtres car ils permettent de disposer à l'intérieur comme à l'extérieur du boîtier isolé d'une connectique simple et fiable. Pour adapter la conduction de façon optimale aux conditions de montage, Weidmüller propose deux variantes : avec orientation de sortie horizontale (WGK) et verticale (WGKV).

Informations générales de commande

Version	OMNIMATE Power - série WGK, Borne traversante, Section nominale: 25 mm ² , Wemid (PA), Montage direct, Passage
Référence	2444860000
Type	WGKV 25/Z GY BX
GTIN (EAN)	4050118480894
Qté.	25 Pièce
Indices de produit	IEC: 690 V / 101 A / 6 - 35 mm ² UL: 600 V / 100 A / AWG 10 - AWG 3
Emballage	Boîte

WGKV 25/Z GY BX

Weidmüller Interface GmbH & Co. KG

Klingenbergstraße 26

D-32758 Detmold

Germany

www.weidmueller.com

Caractéristiques techniques

Agréments

Agréments



ROHS Conforme

UL File Number Search [Site Web UL](#)

Certificat N° (cURus) E60693

Dimensions et poids

Hauteur	54 mm	Hauteur (pouces)	2.126 inch
Hauteur version la plus basse	54 mm	Largeur	20.2 mm
Largeur (pouces)	0.7953 inch	Longueur	20.2 mm
Longueur (pouces)	0.7953 inch	Poids net	67.2 g

Conformité environnementale du produit

Statut de conformité RoHS	Conforme sans exemption
REACH SVHC	Pas de SVHC au-dessus de 0,1 % en poids

Classifications

ETIM 8.0	EC001283	ETIM 9.0	EC001283
ETIM 10.0	EC001283	ECLASS 14.0	27-14-11-34
ECLASS 15.0	27-14-11-34		

Conducteurs indiqués pour raccordement

Plage de serrage, min.	4 mm ²																																									
Plage de serrage, max.	35 mm ²																																									
Section de raccordement du conducteur, AWG 10 AWG, min.																																										
Section de raccordement du conducteur, AWG 3 AWG, max.																																										
Rigide, min. H05(07) V-U	6 mm ²																																									
Rigide, max. H05(07) V-U	16 mm ²																																									
Semi-rigide, min. H07V-R	10 mm ²																																									
multibrin, max. H07V-R	35 mm ²																																									
souple, min. H05(07) V-K	10 mm ²																																									
souple, max. H05(07) V-K	25 mm ²																																									
avec embout isolé DIN 46 228/4, min.	4 mm ²																																									
avec embout isolé DIN 46 228/4, max.	25 mm ²																																									
avec embout, DIN 46228 pt 1, min.	4 mm ²																																									
avec embout selon DIN 46 228/1, max.	25 mm ²																																									
Raccordement	<table border="1"> <tr> <td rowspan="2">Section pour le raccordement du conducteur</td> <td>Type</td> <td colspan="2">câblage fin</td> </tr> <tr> <td>nominal</td> <td colspan="2">4 mm²</td> </tr> <tr> <td rowspan="3">Embout</td> <td>Longueur de dénudage</td> <td>nominal</td> <td>18 mm</td> </tr> <tr> <td>Embout recommandé</td> <td colspan="2">H4,0/18</td> </tr> <tr> <td>Section pour le raccordement du conducteur</td> <td>Type</td> <td>câblage fin</td> </tr> <tr> <td rowspan="3">Embout</td> <td>nominal</td> <td colspan="2">6 mm²</td> </tr> <tr> <td>Longueur de dénudage</td> <td>nominal</td> <td>18 mm</td> </tr> <tr> <td>Embout recommandé</td> <td colspan="2">H6,0/18</td> </tr> <tr> <td rowspan="2">Section pour le raccordement du conducteur</td> <td>Type</td> <td colspan="2">câblage fin</td> </tr> <tr> <td>nominal</td> <td colspan="2">10 mm²</td> </tr> <tr> <td rowspan="3">Embout</td> <td>Longueur de dénudage</td> <td>nominal</td> <td>18 mm</td> </tr> <tr> <td>Embout recommandé</td> <td colspan="2">H10,0/18</td> </tr> </table>	Section pour le raccordement du conducteur	Type	câblage fin		nominal	4 mm ²		Embout	Longueur de dénudage	nominal	18 mm	Embout recommandé	H4,0/18		Section pour le raccordement du conducteur	Type	câblage fin	Embout	nominal	6 mm ²		Longueur de dénudage	nominal	18 mm	Embout recommandé	H6,0/18		Section pour le raccordement du conducteur	Type	câblage fin		nominal	10 mm ²		Embout	Longueur de dénudage	nominal	18 mm	Embout recommandé	H10,0/18	
Section pour le raccordement du conducteur	Type		câblage fin																																							
	nominal	4 mm ²																																								
Embout	Longueur de dénudage	nominal	18 mm																																							
	Embout recommandé	H4,0/18																																								
	Section pour le raccordement du conducteur	Type	câblage fin																																							
Embout	nominal	6 mm ²																																								
	Longueur de dénudage	nominal	18 mm																																							
	Embout recommandé	H6,0/18																																								
Section pour le raccordement du conducteur	Type	câblage fin																																								
	nominal	10 mm ²																																								
Embout	Longueur de dénudage	nominal	18 mm																																							
	Embout recommandé	H10,0/18																																								

WGKV 25/Z GY BX

Weidmüller Interface GmbH & Co. KG
Klingenbergstraße 26
D-32758 Detmold
Germany

Caractéristiques techniques

www.weidmueller.com

	Section pour le raccordement du conducteur	Type	câblage fin	
		nominal	16 mm ²	
	Embout	Longueur de dénudage	nominal	18 mm
		Embout recommandé	H16.0/18	
Texte de référence	Choisissez la longueur des embouts en fonction du produit et de la tension nominale., Le diamètre extérieur du collier plastique ne doit pas être plus grand que le pas (P)			

Paramètres du système

Famille de produits	OMNIMATE Power - série WGK	Technique de raccordement de conducteurs	Raccordement vissé
Orientation de la sortie du conducteur	90°/270°	Nombre de pôles	1
Nombre de pôles	1	Juxtaposables côté client	Oui
Lame de tournevis	1,2 x 6,5	Couple de serrage, min.	4 Nm
Couple de serrage, max.	4.5 Nm	Vis de serrage	M 6
Longueur de dénudage	18 mm	Protection au toucher selon DIN VDE 0470	IP 20
Degré de protection	IP20	Type de raccordement 1	Étriers
Type de raccordement 2	Etrier		

Données des matériaux

Matériau isolant	Wemid (PA)	Couleur	gris
Tableau des couleurs (similaire)	RAL 7035	Moisture Level (MSL)	
Classe d'inflammabilité selon UL 94	V-0	Matériau des contacts	Alliage de cuivre
Surface du contact	étamé	Température de stockage, min.	-40 °C
Température de stockage, max.	70 °C	Température de fonctionnement , min.	-50 °C
Température de fonctionnement , max.	120 °C	Plage de température montage, min.	-25 °C
Plage de température montage, max.	120 °C		

Données nominales selon CEI

testé selon la norme	IEC 60664-1	Courant nominal, nombre de pôles min. (Tu = 20 °C)	101 A
Courant nominal, nombre de pôles max. (Tu = 20 °C)	101 A	Tension de choc nominale pour classe de surtension/Degré de pollution III/3	690 V
Tension de choc nominale pour classe de surtension/Degré de pollution III/3	6 kV		

Données nominales selon CSA

Tension nominale (groupe d'utilisation B / CSA)	600 V	Tension nominale (groupe d'utilisation C / CSA)	600 V
Tension nominale (groupe d'utilisation D / CSA)	300 V	Courant nominal (groupe d'utilisation B / 100 A CSA)	10 A
Courant nominal (groupe d'utilisation C / 100 A CSA)	10 A	Courant nominal (groupe d'utilisation D / CSA)	10 A
Section de raccordement de câble AWG,AWG 10 min.		Section de raccordement de câble AWG,AWG 3 max.	

Données nominales selon UL 1059

Institut (cURus)	CURUS	Certificat N° (cURus)	E60693
Tension nominale (groupe d'utilisation B / UL 1059)	600 V	Tension nominale (groupe d'utilisation C / UL 1059)	600 V
Tension nominale (groupe d'utilisation D / UL 1059)	300 V	Courant nominal (groupe d'utilisation B / 100 A UL 1059)	10 A
Courant nominal (groupe d'utilisation C / 100 A UL 1059)	10 A	Courant nominal (groupe d'utilisation D / UL 1059)	10 A

WGKV 25/Z GY BX

Weidmüller Interface GmbH & Co. KG
 Klingenbergstraße 26
 D-32758 Detmold
 Germany

www.weidmueller.com

Caractéristiques techniques

Section de raccordement de câble AWG,AWG 10 min.

Référence aux valeurs approuvées

Les spécifications indiquent les valeurs maximales. Détails - voir le certificat d'agrément.

Section de raccordement de câble AWG,AWG 3 max.

Emballage

Emballage	Boîte	Longueur VPE	295.00 mm
Largeur VPE	138.00 mm	Hauteur VPE	62.00 mm

Note importante

Remarques

- Clearance and creepage distances to other components must be devised in accordance with the relevant application standard. This can be achieved in the device by full encapsulation or by the use of additional spacer plates.
- Rated data refer only to the component itself. Clearance and creepage distances to other components are to be designed in accordance with the relevant application standards.
- Colours: SW = black; GN/YL = green/yellow; GY = grey
- Additional variants on request
- WGK: Rated voltage plastic walls: 1 - 6 mm = 800 V; metal walls: 1 - 4 mm = 800 V; metal walls: 4 - 6 mm = 690 V
- WGKV: Rated voltage plastic walls: 1 - 6 mm = 800 V; metal walls: 1 - 4 mm = 800 V; metal walls: 4 - 6 mm = 690 V
- WGK...VP: Rated voltage plastic walls: 1 - 6 mm = 800 V; metal walls: 1 - 2.5 mm = 800 V; metal walls: 2.5 - 4 mm = 690 V; metal walls: 4 - 6 mm = 500 V
- Wire-end ferrules are mandatory for stranded wires with more than 19 strands.
- Long term storage of the product with average temperature of 50 °C and maximum humidity 70%, 36 months

WGKV 25/Z GY BX

Weidmüller Interface GmbH & Co. KG
Klingenbergstraße 26
D-32758 Detmold
Germany

Dessins

www.weidmueller.com

Dimensional drawing



Courbe de dérating



WGKV 25/Z GY BX

Weidmüller Interface GmbH & Co. KG

Klingenbergstraße 26

D-32758 Detmold

Germany

Accessoires

www.weidmueller.com

Vierge



Le repère Dekafix (DEK) permet un repérage universel de tous les conducteurs et connecteurs débrochables, ainsi que des sous-ensembles électroniques. Le système convient idéalement aux courtes séquences de chiffres et dispose d'un large éventail de repères déjà imprimés.

Montage sur bande pour pose rapide, en une seule étape. Le résultat d'impression est facile à lire, riche en contrastes et disponible en plusieurs largeurs.

- Large gamme de repérages prêts à l'emploi
 - Montage en bande pour pose rapide
 - Repères de conducteurs, adaptés à tous les câbles Weidmüller
 - Disponible en MultiCard vierge ou avec impression standard
- Pour impression personnalisée : Veuillez nous envoyer un fichier dans le format de notre logiciel de repérage M-Print PRO ou M-Print PRO Online (sans installation) pour vos spécifications de repérage.

Informations générales de commande

Type	DEK 5/5 MC NE WS	Version
Référence	1609801044	Dekafix, Terminal marker, 5 x 5 mm, Pas en mm (P): 5.00
GTIN (EAN)	4008190397111	Weidmueller, blanc
Qté.	1000 ST	
Type	DEK 5/6 MC NE WS	Version
Référence	1609820000	Dekafix, Terminal marker, 5 x 6 mm, Pas en mm (P): 6.00
GTIN (EAN)	4008190203436	Weidmueller, blanc
Qté.	1000 ST	
Type	DEK 5/8 MC NE WS	Version
Référence	1856740000	Dekafix, Terminal marker, 5 x 8 mm, Pas en mm (P): 8.00
GTIN (EAN)	4032248400850	Weidmueller, blanc
Qté.	800 ST	

Tournevis droit



Tournevis isolé VDE pour vis tête fendue, SDI DIN 7437, ISO 2380/2, empreinte selon DIN 5264, ISO 2380/1, poignée SoftFinish

Informations générales de commande

Type	SDIS 1.2X6.5X150	Version
Référence	2749860000	Tournevis, Largeur de la lame (B): 6.5 mm, longueur de la lame: 150 mm, Epaisseur de la lame (A): 1.2 mm
GTIN (EAN)	4050118897067	
Qté.	1 ST	

WGKV 25/Z GY BX

Weidmüller Interface GmbH & Co. KG
 Klingenbergstraße 26
 D-32758 Detmold
 Germany

www.weidmueller.com

Accessoires

Accessoires



Intégration, extension et individualisation : les compléments adaptés à chaque utilisation. Les accessoires système structurés de manière cohérente permettent une adaptation simple des interfaces aux exigences spécifiques des applications respectives.

Informations générales de commande

Type	DP WGK 25 BK BX	Version	
Référence	1250590000		OMNIMATE Power - série WGK, Borne traversante
GTIN (EAN)	4050118041637		
Qté.	50 ST		
Type	DP WGK 25 GY BX	Version	
Référence	1936710000		OMNIMATE Power - série WGK, Borne traversante
GTIN (EAN)	4032248664788		
Qté.	50 ST		