

## SAIL-M8WM8W-4S7.5U

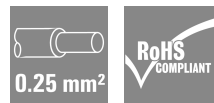
Weidmüller Interface GmbH & Co. KG

Klingenbergstraße 26

D-32758 Detmold

Germany

www.weidmueller.com



Les câbles capteurs externes / actionneurs sont utilisés pour câbler capteurs et actionneurs ainsi que pour transmettre des données ou du courant dans de nombreuses applications. Le câble surmoulé offre dès départ usiné un raccordement sûr et testé du connecteur débrochable. Ici, les câbles peuvent être exposés à un large panel de conditions, comme humidité, poussière, chaleur, froid, chocs ou vibrations.

Nos développeurs ont pris en compte spécialement ce problème et conçu une offre diversifiée de câbles capteurs externes / actionneurs M8 et M12, de sorte que vous êtes obligés de trouver la solution répondant à vos besoins pour votre application.

S'il y a quelque chose que vous n'avez pas réussi à trouver ou si vous estimez avoir besoin d'explications, alors contactez-nous !

### Informations générales de commande

Version	Câble capteurs/actionneurs, M8, Nombre de pôles : 4, 7.5 m, Mâle, coudé - Femelle, coudée, Blindé: Oui, LED: Non, Matériau de la gaine: PUR, Halogène: Non
Référence	<a href="#">2443150750</a>
Type	SAIL-M8WM8W-4S7.5U
GTIN (EAN)	4050118457094
Qté.	1 Pièce

## SAIL-M8WM8W-4S7.5U

Weidmüller Interface GmbH & Co. KG  
Klingenbergstraße 26  
D-32758 Detmold  
Germany

www.weidmueller.com

## Caractéristiques techniques

## Agréments

Agréments



ROHS	Conforme
UL File Number Search	<a href="#">Site Web UL</a>
N° de certificat (cULus)	E307231

## Dimensions et poids

Poids net	314 g
-----------	-------

## Conformité environnementale du produit

Statut de conformité RoHS	Conforme avec exemption
Exemption RoHS (le cas échéant/connue)	6c
REACH SVHC	Lead 7439-92-1
SCIP	e8d8af70-4c85-4483-bc8c-9bc5b598e2a9

## Classifications

ETIM 8.0	EC001855	ETIM 9.0	EC001855
ETIM 10.0	EC001855	ECLASS 14.0	27-06-03-11
ECLASS 15.0	27-06-03-11		

## Caractéristiques techniques câble

Longueur du câble	7.5 m	Couleur de la gaine	noir
Utilisation sur chaîne porte-câbles	Oui	Section du conducteur	0.34 mm <sup>2</sup>
Blindé	Oui	Halogène	Non
Isolation	PP	Accélération	5 m/s <sup>2</sup>
Rayon de courbure, mobile	12 x section du câble	Rayon de courbure, min., fixe	5 x diamètre du câble
Cycles de courbure	2 Mio	Résistance à la flamme	in accordance with IEC 60332-2
Vitesse	100 m/s	Matériau de la gaine	PUR
Longueur de câble configurable	Non	Gaine selon UL AWM	20549 (80 °C / 300 V)
Réticulé par irradiation	Non	Résistance de soudage	Non
Codage couleur	brun, noir, bleu, blanc	Résistance à la torsion	0 °/m
Plage de température, fixe	-40...80 °C	Tropicalisé (résistant aux perles de soudure)	Non
Plage de température, en mouvement	-25...80 °C	Nombre de pôles	4
Diamètre extérieur	5.1 mm ± 0.2 mm		

## Caractéristiques techniques générales

Codage	Codage A	Filetage du raccordement	M8
Surface du contact	doré	LED	Non
Version	Mâle, coudé - Femelle, coudée	Matériau de base du boîtier	PUR
Résistance d'isolation	108 Ω	Tension nominale	30 V
Courant nominal	4 A	Degré de protection	IP65, IP66, IP67, IP68, Vissé
Cycles d'enfichage	≥ 100	Degré de pollution	3

## SAIL-M8WM8W-4S7.5U

**Weidmüller Interface GmbH & Co. KG**  
 Klingenbergstraße 26  
 D-32758 Detmold  
 Germany

[www.weidmueller.com](http://www.weidmueller.com)

## Caractéristiques techniques

ponté	Non	Matériau de la bague fileté	Zinc injecté sous pression
Plage de températures du coffret	-25...+85 °C	Couple de serrage	M8: 0.6 Nm

### Normes générales

N° de certificat (cULus)	E307231
--------------------------	---------

### Propriétés électriques

Résistance d'isolation	108 Ω	Tension nominale	30 V
------------------------	-------	------------------	------

### Mâle droite

Prise de raccordement à droite	M8, IP69, Contact femelle, Coudé à 90°, Plastique, blindé
--------------------------------	---

### Mâle gauche

Prise de raccordement à gauche	M8, IP69, Contact mâle, Coudé à 90°, Plastique, blindé
--------------------------------	--

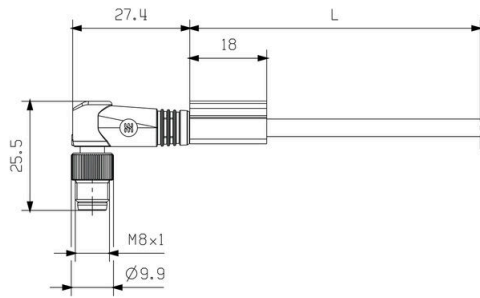
SAIL-M8WM8W-4S7.5U

Weidmüller Interface GmbH & Co. KG  
Klingenbergstraße 26  
D-32758 Detmold  
Germany

www.weidmueller.com

Dessins

Dessin coté



Dessin coté

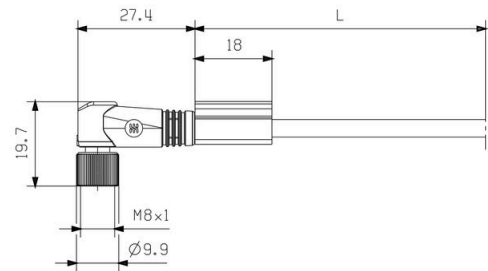


Schéma des pôles

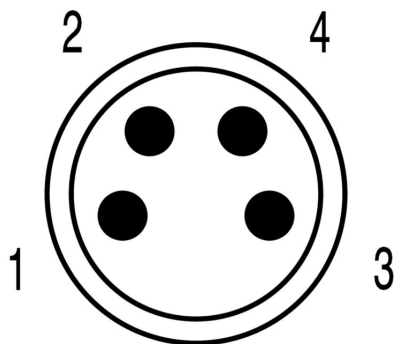
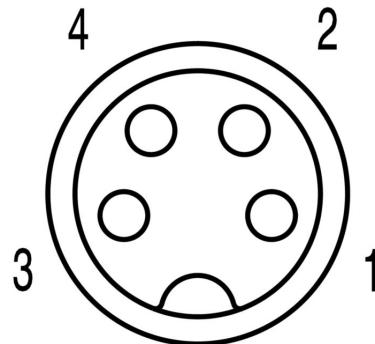
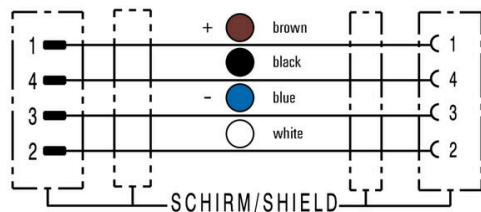


Schéma des pôles



## Dessins

### Schéma



### L'outil idéal : Screwty® avec fonction de serrage



Light, securely screwed-in round plug-in connectors. Screwty set DM / VPE: 1 / Order No.: 1920000000 Adapters: M12, M12 F, M8, M8 F