

WGKV 10 BK BX**Weidmüller Interface GmbH & Co. KG**

Klingenbergstraße 26

D-32758 Detmold

Germany

www.weidmueller.com

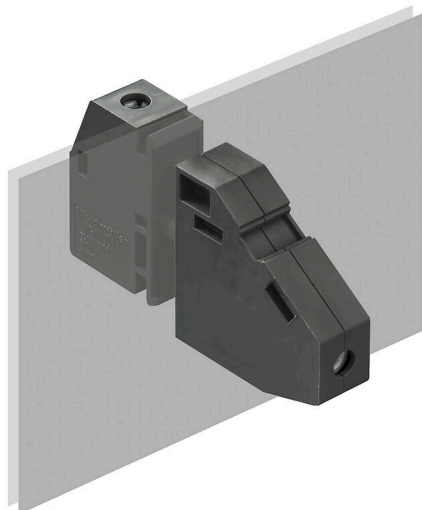
Illustration du produit

Figure similaire

Les WGK sont particulièrement adaptés comme boîtiers électroniques industriels pour les variateurs, les alimentations, ou les filtres car ils permettent de disposer à l'intérieur comme à l'extérieur du boîtier isolé d'une connectique simple et fiable. Pour adapter la conduction de façon optimale aux conditions de montage, Weidmüller propose deux variantes : avec orientation de sortie horizontale (WGK) et verticale (WGKV).

Informations générales de commande

Version	OMNIMATE Power - série WGK, Borne traversante, Section nominale: 10 mm ² , Wemid (PA), Montage direct, Passage
Référence	2439570000
Type	WGKV 10 BK BX
GTIN (EAN)	4050118468144
Qté.	50 Pièce
Indices de produit	IEC: 500 V / 57 A / 0.5 - 16 mm ² UL: 300 V / 65 A / AWG 24 - AWG 6
Emballage	Boîte

WGKV 10 BK BX

Weidmüller Interface GmbH & Co. KG

Klingenbergstraße 26

D-32758 Detmold

Germany

www.weidmueller.com

Technical data

Agréments

Agréments



ROHS Conforme

UL File Number Search [Site Web UL](#)

Certificat N° (cURus) E60693

Dimensions et poids

Hauteur	30.5 mm	Hauteur (pouces)	1.2008 inch
Hauteur version la plus basse	30.5 mm	Largeur	10.1 mm
Largeur (pouces)	0.3976 inch	Longueur	10.1 mm
Longueur (pouces)	0.3976 inch	Poids net	19.98 g

Conformité environnementale du produit

Statut de conformité RoHS Conforme sans exemption

REACH SVHC Pas de SVHC au-dessus de 0,1 % en poids

Classifications

ETIM 8.0	EC001283	ETIM 9.0	EC001283
ETIM 10.0	EC001283	ECLASS 14.0	27-14-11-34
ECLASS 15.0	27-14-11-34		

Conducteurs indiqués pour raccordement

Plage de serrage, min. 0.5 mm²Plage de serrage, max. 16 mm²Section de raccordement du conducteur, AWG 24
AWG, min.Section de raccordement du conducteur, AWG 6
AWG, max.Rigide, min. H05(07) V-U 0.5 mm²Rigide, max. H05(07) V-U 16 mm²Semi-rigide, min. H07V-R 10 mm²multibrin, max. H07V-R 16 mm²souple, min. H05(07) V-K 0.5 mm²souple, max. H05(07) V-K 10 mm²avec embout isolé DIN 46 228/4, min. 0.5 mm²avec embout isolé DIN 46 228/4, max. 10 mm²avec embout, DIN 46228 pt 1, min. 0.5 mm²avec embout selon DIN 46 228/1, max. 10 mm²

Raccordement	Section pour le raccordement du conducteur	Type	câblage fin	
		nominal	0.5 mm ²	
	Embout	Longueur de dénudage	nominal	10 mm
		Embout recommandé	H0,5/10	
	Section pour le raccordement du conducteur	Type	câblage fin	
		nominal	0.75 mm ²	
	Embout	Longueur de dénudage	nominal	10 mm
		Embout recommandé	H0,75/10	
	Section pour le raccordement du conducteur	Type	câblage fin	
		nominal	1 mm ²	
	Embout	Longueur de dénudage	nominal	10 mm
		Embout recommandé	H1,0/10	

WGKV 10 BK BX

Weidmüller Interface GmbH & Co. KG

Klingenbergstraße 26

D-32758 Detmold

Germany

www.weidmueller.com

Technical data

Texte de référence

Choisissez la longueur des embouts en fonction du produit et de la tension nominale., Le diamètre extérieur du collier plastique ne doit pas être plus grand que le pas (P)

Paramètres du système

Famille de produits	OMNIMATE Power - série WGK	Technique de raccordement de conducteurs	Raccordement vissé
Orientation de la sortie du conducteur	90°/270°	Nombre de pôles	1
Nombre de pôles	1	Juxtaposables côté client	Non
Lame de tournevis	0,8 x 4,0	Couple de serrage, min.	1.2 Nm
Couple de serrage, max.	2.4 Nm	Vis de serrage	M 4
Longueur de dénudage	11 mm	Protection au toucher selon DIN VDE 0470	IP 20
Degré de protection	IP20	Type de raccordement 1	Étriers
Type de raccordement 2	Etrier		

Données des matériaux

Matériau isolant	Wemid (PA)	Couleur	noir
Tableau des couleurs (similaire)	RAL 9011	Moisture Level (MSL)	
Classe d'inflammabilité selon UL 94	V-0	Matériau des contacts	Alliage de cuivre
Surface du contact	étamé	Température de stockage, min.	-40 °C
Température de stockage, max.	70 °C	Température de fonctionnement, min.	-50 °C
Température de fonctionnement, max.	120 °C	Plage de température montage, min.	-25 °C
Plage de température montage, max.	120 °C		

Données nominales selon CEI

testé selon la norme	IEC 60664-1	Courant nominal, nombre de pôles min. (Tu = 20 °C)	57 A
Courant nominal, nombre de pôles max. (Tu = 20 °C)	57 A	Tension de choc nominale pour classe de surtension/Degré de pollution III/3	500 V
Tension de choc nominale pour classe de surtension/Degré de pollution III/3	6 kV		

Données nominales selon CSA

Tension nominale (groupe d'utilisation B / CSA)	300 V	Tension nominale (groupe d'utilisation C / CSA)	300 V
Tension nominale (groupe d'utilisation D / CSA)	300 V	Courant nominal (groupe d'utilisation B / 65 A CSA)	
Courant nominal (groupe d'utilisation C / 65 A CSA)		Courant nominal (groupe d'utilisation D / CSA)	10 A
Section de raccordement de câble AWG, AWG 24 min.		Section de raccordement de câble AWG, AWG 6 max.	

Données nominales selon UL 1059

Institut (cURus)	CURUS	Certificat N° (cURus)	E60693
Tension nominale (groupe d'utilisation B / UL 1059)	300 V	Tension nominale (groupe d'utilisation C / UL 1059)	300 V
Tension nominale (groupe d'utilisation D / UL 1059)	300 V	Courant nominal (groupe d'utilisation B / 65 A UL 1059)	
Courant nominal (groupe d'utilisation C / 65 A UL 1059)		Courant nominal (groupe d'utilisation D / UL 1059)	10 A
Section de raccordement de câble AWG, AWG 24 min.		Section de raccordement de câble AWG, AWG 6 max.	
Référence aux valeurs approuvées	Les spécifications indiquent les valeurs		

WGKV 10 BK BX

Weidmüller Interface GmbH & Co. KG

Klingenbergstraße 26

D-32758 Detmold

Germany

www.weidmueller.com

Technical data

maximales. Détails - voir le
certificat d'agrément.

Emballage

Emballage	Boîte	Longueur VPE	195.00 mm
Largeur VPE	120.00 mm	Hauteur VPE	75.00 mm

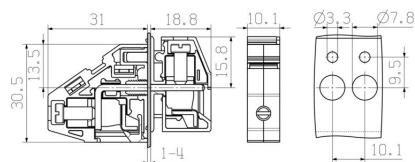
Note importante

Remarques

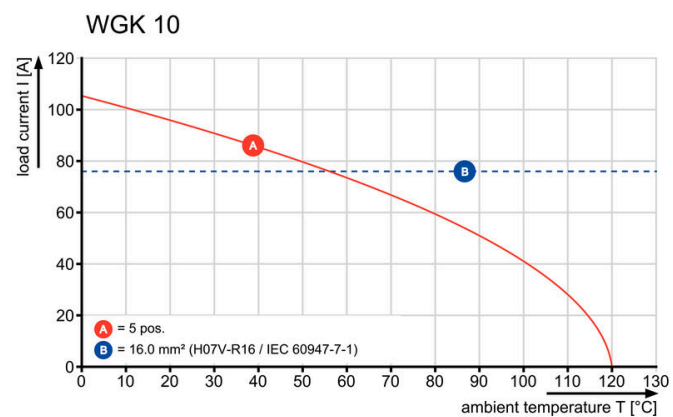
- Clearance and creepage distances to other components must be devised in accordance with the relevant application standard. This can be achieved in the device by full encapsulation or by the use of additional spacer plates.
- Rated data refer only to the component itself. Clearance and creepage distances to other components are to be designed in accordance with the relevant application standards.
- Colours: SW = black; GN/YL = green/yellow; GY = grey
- Additional variants on request
- WGK: Rated voltage plastic walls: 1 - 4 mm = 500 V; metal walls: 1 - 2.5 mm = 400 V; metal walls: 2.5 - 4 mm = 250 V
- Long term storage of the product with average temperature of 50 °C and maximum humidity 70%, 36 months

Drawings

Dimensional drawing



Courbe de dérating



WGKV 10 BK BX

Weidmüller Interface GmbH & Co. KG
 Klingenbergstraße 26
 D-32758 Detmold
 Germany

www.weidmueller.com

Accessories

Tournevis droit



Tournevis isolé VDE pour vis tête fendue, SDI DIN 7437, ISO 2380/2, empreinte selon DIN 5264, ISO 2380/1, poignée SoftFinish

Informations générales de commande

Type	SDIS 0.8X4.0X100	Version
Référence	2749820000	Tournevis, Largeur de la lame (B): 4 mm, longueur de la lame: 100
GTIN (EAN)	4050118897029	mm, Epaisseur de la lame (A): 0.8 mm
Qté.	1 ST	

Vierge



Le repère Dekafix (DEK) permet un repérage universel de tous les conducteurs et connecteurs débrochables, ainsi que des sous-ensembles électroniques. Le système convient idéalement aux courtes séquences de chiffres et dispose d'un large éventail de repères déjà imprimés. Montage sur bande pour pose rapide, en une seule étape. Le résultat d'impression est facile à lire, riche en contrastes et disponible en plusieurs largeurs.

- Large gamme de repérages prêts à l'emploi
- Montage en bande pour pose rapide
- Repères de conducteurs, adaptés à tous les câbles Weidmüller
- Disponible en MultiCard vierge ou avec impression standard

Pour impression personnalisée : Veuillez nous envoyer un fichier dans le format de notre logiciel de repérage M-Print PRO ou M-Print PRO Online (sans installation) pour vos spécifications de repérage.

Informations générales de commande

Type	DEK 5/5 MC NE WS	Version
Référence	1609801044	Dekafix, Terminal marker, 5 x 5 mm, Pas en mm (P): 5.00
GTIN (EAN)	4008190397111	Weidmueller, blanc
Qté.	1000 ST	
Type	DEK 5/6 MC NE WS	Version
Référence	1609820000	Dekafix, Terminal marker, 5 x 6 mm, Pas en mm (P): 6.00
GTIN (EAN)	4008190203436	Weidmueller, blanc
Qté.	1000 ST	
Type	DEK 5/8 MC NE WS	Version
Référence	1856740000	Dekafix, Terminal marker, 5 x 8 mm, Pas en mm (P): 8.00
GTIN (EAN)	4032248400850	Weidmueller, blanc
Qté.	800 ST	

WGKV 10 BK BX**Weidmüller Interface GmbH & Co. KG**

Klingenbergstraße 26

D-32758 Detmold

Germany

www.weidmueller.com**Accessories****Accessoires**

Intégration, extension et individualisation : les compléments adaptés à chaque utilisation. Les accessoires système structurés de manière cohérente permettent une adaptation simple des interfaces aux exigences spécifiques des applications respectives.

Informations générales de commande

Type	DP WGK 10 BK BX	Version
Référence	1250570000	OMNIMATE Power - série WGK, Borne traversante
GTIN (EAN)	4050118041651	
Qté.	50 ST	
Type	DP WGK 10 GY BX	Version
Référence	1936440000	OMNIMATE Power - série WGK, Borne traversante
GTIN (EAN)	4032248664764	
Qté.	50 ST	