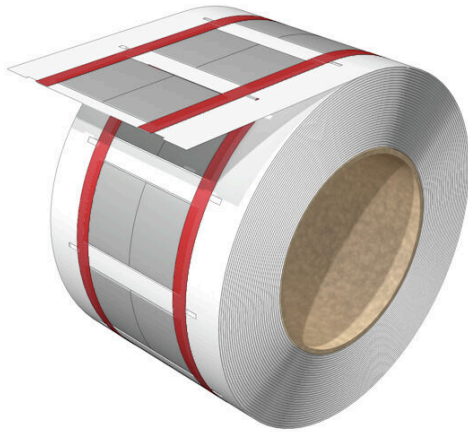


## HS-HF 9.5-19.1/25 MM W

**Weidmüller Interface GmbH & Co. KG**  
Klingenbergstraße 26  
D-32758 Detmold  
Germany

[www.weidmueller.com](http://www.weidmueller.com)



La gaine thermorétractable est imprimable sur 2 faces et peut être utilisée pour marquer et isoler des câbles et des fils. Le matériau thermorétractable flexible permet un ajustement ferme et précis autour du conducteur, d'où un gain de place.

### Informations générales de commande

Version	Repères de fils et de câbles, 9.5 - 19.1 mm, 25.4 x 30.9 mm, blanc
Référence	<a href="#">2438190000</a>
Type	HS-HF 9.5-19.1/25 MM W
GTIN (EAN)	4050118458053
Qté.	800 Pièce

## HS-HF 9.5-19.1/25 MM W

**Weidmüller Interface GmbH & Co. KG**  
 Klingenbergstraße 26  
 D-32758 Detmold  
 Germany

www.weidmueller.com

## Caractéristiques techniques

### Agréments

ROHS	Conforme
------	----------

### Dimensions et poids

Profondeur	0.77 mm	Profondeur (pouces)	0.0303 inch
Hauteur	25.4 mm	Hauteur (pouces)	1 inch
Largeur	30.9 mm	Largeur (pouces)	1.2165 inch
Poids net	0.8 g		

### Températures

plage de température d'utilisation	-55...105 °C
------------------------------------	--------------

### Conformité environnementale du produit

Statut de conformité RoHS	Conforme sans exemption
REACH SVHC	Pas de SVHC au-dessus de 0,1 % en poids

### Classifications

ETIM 8.0	EC001530	ETIM 9.0	EC001530
ETIM 10.0	EC001530	ECLASS 14.0	27-28-11-02
ECLASS 15.0	27-28-11-02		

### Caractéristiques générales

Type d'impression	vierge	Largeur	30.9 mm
Plage de température d'utilisation, max.	105 °C	Plage de température d'utilisation, min.	-55 °C
Couleur	blanc	Halogène	Non
Matériau de base	Polyoléfine	Caractères imprimés	sans
imprimante compatible	<a href="#">THM MULTIMARK</a> , <a href="#">THM MULTIMARK PLUS</a>	plage de température d'utilisation	-55...105 °C
Nombre par rouleau	800		

### Repères de fils et de câbles

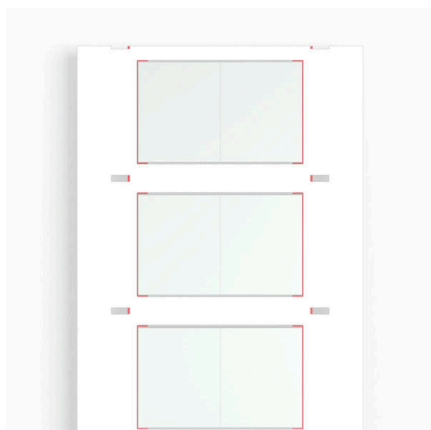
Halogène	Non	Section de raccordement du conducteur, 70 mm <sup>2</sup> max.	
Section de raccordement du conducteur, 16 mm <sup>2</sup> min.		Diamètre extérieur du conducteur, max. 19.1 mm	
Diamètre extérieur du conducteur, min. 9.5 mm		Taux de rétractabilité	2:1
Température recommandée de retrait 90 °C		Diamètre extérieur du conducteur	9.5 - 19.1 mm
Section de raccordement de conducteur 16 - 70 mm <sup>2</sup>			

**HS-HF 9.5-19.1/25 MM W**

**Weidmüller Interface GmbH & Co. KG**  
Klingenbergstraße 26  
D-32758 Detmold  
Germany

**Dessins**

[www.weidmueller.com](http://www.weidmueller.com)



## HS-HF 9.5-19.1/25 MM W

**Weidmüller Interface GmbH & Co. KG**  
 Klingenbergstraße 26  
 D-32758 Detmold  
 Germany

www.weidmueller.com

## Accessoires

### Ruban encreur



Ces imprimantes produisent des impressions de grande qualité, grâce à la technique de transfert thermique. Différents matériaux et un système d'impression ergonomique sous Windows optimisent le processus de repérage.

#### Informations générales de commande

Type	RIBBON MM-HS 60/300 SW	Version	
Référence	<a href="#">2448880000</a>	Ink ribbon	
GTIN (EAN)	4050118462944		
Qté.	1 ST		

### THM MULTIMARK



Ces imprimantes produisent des impressions de grande qualité, grâce à la technique de transfert thermique. Différents matériaux et un système d'impression ergonomique sous Windows optimisent le processus de repérage.

#### Informations générales de commande

Type	MULTIMARK ROLLER 115	Version	
Référence	<a href="#">1357420000</a>		
GTIN (EAN)	4050118160314		
Qté.	1 ST		

### THM MULTIMARK PLUS



Ces imprimantes produisent des impressions de grande qualité, grâce à la technique de transfert thermique. Différents matériaux et un système d'impression ergonomique sous Windows optimisent le processus de repérage.

#### Informations générales de commande

Type	MULTIMARK PLUS ROLLER 1...	Version	
Référence	<a href="#">2672590000</a>		
GTIN (EAN)	4050118708097		
Qté.	1 ST		