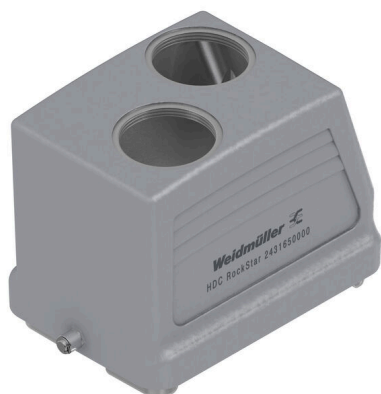


**HDC 48B TOLU 2M40G CS****Weidmüller Interface GmbH & Co. KG**

Klingenbergstraße 26

D-32758 Detmold

Germany

[www.weidmueller.com](http://www.weidmueller.com)**IP65****RoHS**  
COMPLIANT

Les boîtiers CIE sont parfaitement protégés grâce à un alliage injecté et à un revêtement de surface à plusieurs couches.

Le système de verrouillage sophistiqué est fabriqué en acier inoxydable. Ce qui implique une longue vie utile, une excellente résistance à la corrosion et une bonne tenue aux chocs.

Le verrouillage du boîtier garantit la sécurité du système. Notre système à ressort, unique et breveté, garantit un verrouillage sûr du boîtier et protège ce dernier contre toute ouverture inopinée.

Le repérage laser permet une identification immédiate.

Pour pouvoir affecter chaque produit de façon immédiate, un repérage durable est imprimé au laser directement sur le boîtier.

Les boîtiers Weidmüller RockStar® IP65 / NEMA de type 4X s'imposent, quand il s'agit de coffrets industriels avec indice de protection IP65.

**Informations générales de commande**

Version	CIE ,96 boîtiers, Taille de construction: 12, Degré de protection: IP65, enfiché, Boîtier du connecteur, Entrée du câble de la partie supérieure, Verrouillage longitudinal sur la partie inférieure, Standard, Taille des entrées de câbles: M 40
Référence	<a href="#">2431650000</a>
Type	HDC 48B TOLU 2M40G CS
GTIN (EAN)	4050118443189
Qté.	1 Pièce

## HDC 48B TOLU 2M40G CS

Weidmüller Interface GmbH &amp; Co. KG

Klingenbergstraße 26

D-32758 Detmold

Germany

www.weidmueller.com

## Technical data

## Agréments

Agréments



ROHS

Conforme

## Dimensions et poids

Profondeur	90 mm	Profondeur (pouces)	3.5433 inch
Hauteur	94 mm	Hauteur (pouces)	3.7008 inch
Largeur	132 mm	Largeur (pouces)	5.1968 inch
Longueur	132 mm	Longueur (pouces)	5.1968 inch
Poids net	715 g		

## Températures

Température limite -40 °C ... 125 °C

## Conformité environnementale du produit

Statut de conformité RoHS

Conforme sans exemption

REACH SVHC

Pas de SVHC au-dessus de 0,1 % en poids

## Classifications

ETIM 8.0	EC000437	ETIM 9.0	EC000437
ETIM 10.0	EC000437	ECLASS 14.0	27-44-02-02
ECLASS 15.0	27-44-02-02		

## Caractéristiques générales

Couple de serrage	1.2 Nm	Classe d'inflammabilité selon UL 94	None
Matériau de base du boîtier	Aluminium injecté	Surface	Électrolaqué
Degré de protection	IP65, enfiché	Boîtiers CEM	Non
Matériau de l'élément de verrouillage	Acier inoxydable		

## Dimensions

Entrée du câble	a. filetage	Largeur boîtier C	90 mm
Longueur boîtier	132 mm	Hauteur boîtier B	94 mm

## Version

Taille des entrées de câbles	M 40	Partie supérieure/sous-partie/Couvercle	Partie supérieure
Protection	sans couvercle	Couple de serrage	1.2 Nm
Nombre d'entrées de câble vers le haut	2	Nombre d'entrées de câble latéralement	0
Version boîtier	Boîtier du connecteur, Entrée du câble de la partie supérieure	Version système de fermeture	Verrouillage longitudinal sur la partie inférieure
Forme	Standard	Taille de construction	12
Entrée du câble	a. filetage	Type	Prise mâle
Version étrier	Verrouillage longitudinal	Joint	Pas de scellage
Filetage (intérieur)	M 40	Couleur (RAL)	RAL 7035
BG	12	Indiqué pour ModuPlug®	Oui

**HDC 48B TOLU 2M40G CS**

**Weidmüller Interface GmbH & Co. KG**  
Klingenbergstraße 26  
D-32758 Detmold  
Germany

[www.weidmueller.com](http://www.weidmueller.com)

**Drawings**

