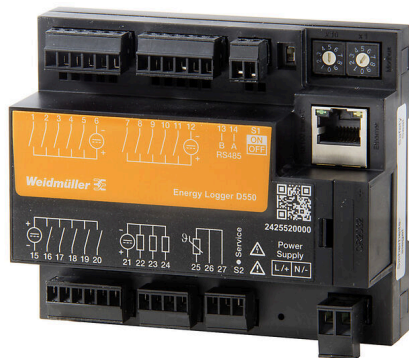


ENERGY LOGGER D550

Weidmüller Interface GmbH & Co. KG
 Klingenbergstraße 26
 D-32758 Detmold
 Germany

www.weidmueller.com



Les instruments de mesure disposant d'une simple interface SO sont largement répandus. Cependant, ils ne permettent pas que les valeurs mesurées soient transmises directement dans le réseau interne – ainsi, jusqu'à présent, une passerelle était nécessaire pour chaque instrument de mesure.

Avec l'analyseur Energy Logger D550, les signaux d'impulsion issus de jusqu'à 15 instruments de mesure peuvent être collectés, enregistrés et transmis via une interface LAN.

L'analyseur Energy Logger D550, particulièrement compact, constitue une solution économique pour simplifier et accélérer la collecte et la transmission des données de consommation et de traitement.

Informations générales de commande

Référence	2425520000
Type	ENERGY LOGGER D550
GTIN (EAN)	4050118433333
Qté.	1 Pièce

ENERGY LOGGER D550

Weidmüller Interface GmbH & Co. KG
 Klingenbergstraße 26
 D-32758 Detmold
 Germany

www.weidmueller.com

Caractéristiques techniques

Agréments

Agréments



ROHS Conforme

UL File Number Search [Site Web UL](#)

N° de certificat (cULus) E469563

Dimensions et poids

Profondeur	46 mm	Profondeur (pouces)	1.811 inch
Hauteur	90 mm	Hauteur (pouces)	3.5433 inch
Largeur	107.5 mm	Largeur (pouces)	4.2323 inch
Poids net	200 g		

Températures

Température de stockage	-40 °C...70 °C	Température de fonctionnement	-40 °C...55 °C
Humidité à la température de fonctionnement	5...95 % RH		

Conformité environnementale du produit

Statut de conformité RoHS	Conforme sans exemption		
REACH SVHC	Pas de SVHC au-dessus de 0,1 % en poids		

Classifications

ETIM 8.0	EC002301	ETIM 9.0	EC002301
ETIM 10.0	EC002301	ECLASS 14.0	27-14-23-30
ECLASS 15.0	27-14-23-30		

Caractéristiques techniques

Version	Mesure/affichage de la puissance pour réseau 1, 3 phases	Type de montage	Rail DIN
Degré de protection	IP20	Normes	DIN EN 61326-1, DIN EN 61000-4-2, DIN EN 61000-4-3, DIN EN 61000-4-4, DIN EN 61000-4-5, DIN EN 61000-4-6, EN 61000-4-11, IEC 61010-1, IEC 61010-2-030, EN 55011
Catégorie de surtension	300 V CAT III	Tension d'alimentation	20 - 250 V AC, 20 - 300 V DC20 - 300 V DC
Compteur d'heures de fonctionnement	Oui		

Enregistrement des données de mesure

Mémoire ; valeurs minimale et maximale	Oui	Taille mémoire	32 MB
Logiciel	ecoExplorer go®		

ENERGY LOGGER D550

Weidmüller Interface GmbH & Co. KG
Klingenbergstraße 26
D-32758 Detmold
Germany

www.weidmueller.com

Caractéristiques techniques**Entrées/sorties**

Entrées digitales	15	Sorties digitales	3
Nombre de sorties impulsionnelles	3	Entrée température	Oui
Taux de comptage	20 Hz		

Énergie/communication/protocoles

Interface	RS485: 9,6 – 115,2 kbps, Ethernet	Protocole	Modbus RTU, Modbus- Gateway, Modbus TCP/ IP, Modbus RTU over Ethernet, SNMP
-----------	--------------------------------------	-----------	--

Coordination de l'isolation

Catégorie de surtension	300 V CAT III
-------------------------	---------------

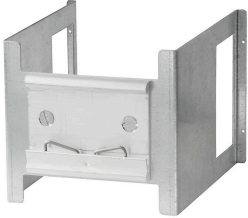
ENERGY LOGGER D550

Weidmüller Interface GmbH & Co. KG
Klingenbergstraße 26
D-32758 Detmold
Germany

Accessoires

www.weidmueller.com

Accessoires



Informations générales de commande

Type	ENERGY LOGGER S0 MODULE	Version	
Référence	2446170000		
GTIN (EAN)	4050118459548		
Qté.	1 ST		