

**IE-FC-DSP-PWB/2ST/FILS****Weidmüller Interface GmbH & Co. KG**

Klingenbergstraße 26

D-32758 Detmold

Germany

[www.weidmueller.com](http://www.weidmueller.com)

FrontCom® Vario intègre de nombreuses fonctionnalités dans un ensemble unique. Le système s'installe facilement et propose une sélection sur une large gamme de modules de données, de signaux et de puissance. En plus d'être extrêmement compact, FrontCom® Vario offre un grand nombre de fonctionnalités uniques qui sécurisent et accélèrent votre planification des projets futurs. De plus, le système FrontCom® Vario est intégré dans un boîtier au design attractif qui offre une excellente résistance aux chocs et est conforme à la classe de protection IP65.

**Informations générales de commande**

Version	FrontCom, Plaque d'insert, blindé
Référence	<a href="#">2067080000</a>
Type	IE-FC-DSP-PWB/2ST/FILS
GTIN (EAN)	4050118415612
Qté.	1 Pièce

## IE-FC-DSP-PWB/2ST/FILS

**Weidmüller Interface GmbH & Co. KG**  
 Klingenbergstraße 26  
 D-32758 Detmold  
 Germany

www.weidmueller.com

## Technical data

## Agréments

Agréments



ROHS Conforme

UL File Number Search [Site Web UL](#)

Certificat N° (cURus) E223801

## Dimensions et poids

Hauteur	74 mm	Hauteur (pouces)	2.9134 inch
Largeur	116.5 mm	Largeur (pouces)	4.5866 inch
Longueur	90.5 mm	Longueur (pouces)	3.563 inch
Poids net	54.37 g		

## Températures

Température de stockage	Température de fonctionnement	-40 °C...70 °C
Température de pose		

## Conformité environnementale du produit

Statut de conformité RoHS	Conforme sans exemption
REACH SVHC	Potassium perfluorobutane sulfonate 29420-49-3
SCIP	8a473a8a-33d4-4318-8088-c28f019e7f77

## Classifications

ETIM 8.0	EC000456	ETIM 9.0	EC000456
ETIM 10.0	EC000456	ECLASS 14.0	27-18-28-92
ECLASS 15.0	27-18-28-92		

## Caractéristiques générales

Type de produit	Plaque d'insert, blindé	Matériau	Polycarbonate PC
-----------------	-------------------------	----------	------------------

## Inserts

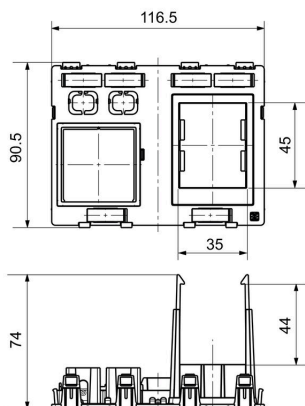
Insert RCBO (2 unités à largeur modulaire)	1	Insert adapté au RCBO selon la norme	DIN43880
Insert, données	2	Insert Power grand	1

## Normes générales

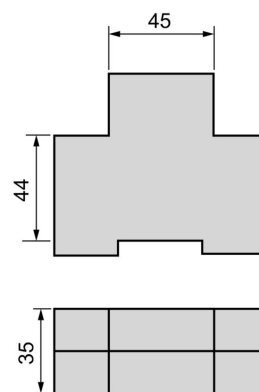
Certificat N° (cURus)	E223801	Certificat N° (CSA)	2000039-80039714
-----------------------	---------	---------------------	------------------

## Drawings

### Dessin coté



### Dessin détaillé



DD adapté pour la coupure du circuit aux dimensions indiquées dans le schéma (d'après la norme DIN 43880).  
Chaque DD possédant ces dimensions sera conforme.



## IE-FC-DSP-PWB/2ST/FILS

Weidmüller Interface GmbH &amp; Co. KG

Klingenbergstraße 26

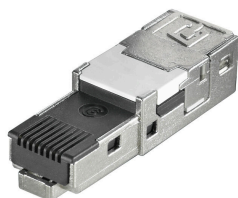
D-32758 Detmold

Germany

www.weidmueller.com

## Accessories

## RJ45



Inserts RJ45 pour connecteurs à prise de raccordement mâle ver. 1 / 4 / 5 / 14, HDC et boîtiers de jonction IE-OM... ; IE-OP... ; IE-CC...

## Informations générales de commande

Type	IE-BI-RJ45-FJ-A	Version
Référence	<a href="#">1962850000</a>	Connecteur femelle RJ45, Connecteur pour embase, TIA-568A
GTIN (EAN)	4032248645053	
Qté.	10 ST	
Type	IE-BI-RJ45-FJ-B	Version
Référence	<a href="#">1963840000</a>	Connecteur femelle RJ45, Connecteur pour embase, TIA-568B
GTIN (EAN)	4032248651894	
Qté.	10 ST	
Type	IE-BI-RJ45-FJ-P	Version
Référence	<a href="#">1963830000</a>	Connecteur femelle RJ45, Connecteur pour embase, PROFINET
GTIN (EAN)	4032248646159	
Qté.	10 ST	
Type	IE-BI-RJ45-C	Version
Référence	<a href="#">1962840000</a>	Connecteur femelle RJ45, Insert d'embase prolongateur
GTIN (EAN)	4032248645046	
Qté.	10 ST	

## USB

Supports USB pour FrontCom ®



## Informations générales de commande

Type	IE-BI-USB-A	Version
Référence	<a href="#">1019570000</a>	Insert USB, Embase, type A
GTIN (EAN)	4032248731602	
Qté.	1 ST	
Type	IE-BI-USB-AB	Version
Référence	<a href="#">1131380000</a>	Insert USB, Insert d'embase, type AB
GTIN (EAN)	4032248911844	
Qté.	1 ST	

## IE-FC-DSP-PWB/2ST/FILS

Weidmüller Interface GmbH &amp; Co. KG

Klingenbergstraße 26

D-32758 Detmold

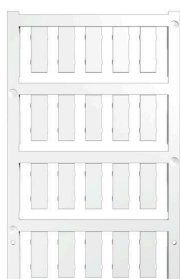
Germany

www.weidmueller.com

## Accessories

Type	IE-BI-USB-3.0-A	Version
Référence	<a href="#">1487920000</a>	Insert USB, Embase, type A
GTIN (EAN)	4050118298208	
Qté.	1 ST	

## Vierge



ESG est le repère éprouvé au format MultiCard destiné à de nombreux appareils connus. Il en résulte un repérage de haute qualité avec un excellent contraste.

Différents types sont disponibles pour les appareils de fabricants tels que Siemens, ABB, Beckhoff, etc.

Les avantages en un coup d'œil :

- Étiquettes pour utilisation universelle ; encliquetables ou autocollantes selon le type
- Pour les appareils installés en série, tels que par ex. les disjoncteurs automatiques, nous proposons des repérages ESG à encliqueter sur un support de plaquettes.
- Impression individuelle en qualité laser suivant les spécifications

Pour impression personnalisée : Veuillez nous envoyer un fichier dans le format de notre logiciel de repérage M-Print PRO ou M-Print PRO Online (sans installation) pour vos spécifications de repérage.

## Informations générales de commande

Type	ESG 7/20 SIRIUS MC NE WS	Version
Référence	<a href="#">1736181044</a>	ESG, Repérage d'équipements et appareillages x 20 mm, PA
GTIN (EAN)	4008190985950	66, Couleur: blanc, Enfichable
Qté.	200 ST	

## Tournevis droit



Tournevis pour vis tête fendue avec lame ronde, SD DIN 5265, ISO 2380/2, empreinte selon DIN 5264, ISO 2380/1, pointe chrome top, poignée SoftFinish

## Informations générales de commande

Type	SDS 0.4X2.5X75	Version
Référence	<a href="#">9009030000</a>	Tournevis, Tournevis
GTIN (EAN)	4032248266944	
Qté.	1 ST	