

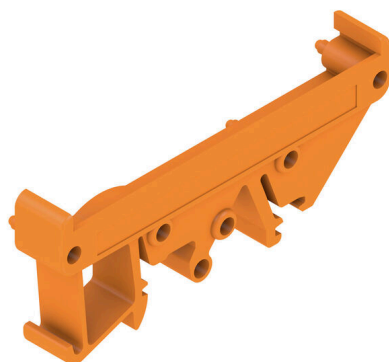
RF RS 70 RE/A5/O.SG 1665**Weidmüller Interface GmbH & Co. KG**

Klingenbergstraße 26

D-32758 Detmold

Germany

www.weidmueller.com



Le profil RS 70 est un système modulaire enfichable pour le rail profilé qui peut être étendu de manière flexible à la longueur demandée. Il est constitué de sections intermédiaires de différentes longueurs. En option avec ou sans pied encliquetable, ainsi que des plaques d'extrémité avec option de repérage intégrée. Le circuit imprimé est inséré par le côté, tandis que les pieds de verrouillage intégrés en permanence permettent une fixation stable.

Informations générales de commande

Version	Pied encliquetable, RS 70 Orange, Plaque d'extrémité DIN rail de montage droit, Largeur: 13.7 mm
Référence	2064300000
Type	RF RS 70 RE/A5/O.SG 1665
GTIN (EAN)	4008190210625
Qté.	1 Pièce

RF RS 70 RE/A5/O.SG 1665

Weidmüller Interface GmbH & Co. KG

Klingenbergstraße 26

D-32758 Detmold

Germany

www.weidmueller.com

Technical data

Agréments

ROHS	Conforme
------	----------

Dimensions et poids

Profondeur	28.55 mm	Profondeur (pouces)	1.124 inch
Hauteur	70 mm	Hauteur (pouces)	2.7559 inch
Largeur	13.7 mm	Largeur (pouces)	0.5394 inch
Poids net	5.55 g		

Conformité environnementale du produit

Statut de conformité RoHS	Conforme sans exemption
REACH SVHC	Pas de SVHC au-dessus de 0,1 % en poids

Classifications

ETIM 8.0	EC002779	ETIM 9.0	EC002779
ETIM 10.0	EC002779	ECLASS 14.0	27-19-06-02
ECLASS 15.0	27-19-06-02		

Caractéristiques des matériaux

Classe d'inflammabilité selon UL 94	V-2	Matériau isolant	PA 66
Surface	non traité	Matériau de base	PA 66
Indice de Poursuite Comparatif (CTI)	600 ≤ CTI		

Caractéristiques générales

Couleur	Orange	Degré de protection	IP00
Tableau des couleurs (similaire)	RAL 2000	Possibilité d'enrobage	Non

RF RS 70 RE/A5/O.SG 1665

Weidmüller Interface GmbH & Co. KG
Klingenbergstraße 26
D-32758 Detmold
Germany

www.weidmueller.com

Drawings

