

ACT20P-CML-10-AO-RC-S

Weidmüller Interface GmbH & Co. KG
 Klingenbergstraße 26
 D-32758 Detmold
 Germany

www.weidmueller.com



ACT20P : la solution polyvalente

- Convertisseurs de signaux précis et hautement fonctionnels
- Les leviers d'extraction facilitent la manipulation

Informations générales de commande

| | |
|------------|--|
| Version | Convertisseur de mesure de courant, Surveillance de seuil, Entrée : 0...1/5/10 A, Sortie analogique, Sortie relais |
| Référence | 2044850000 |
| Type | ACT20P-CML-10-AO-RC-S |
| GTIN (EAN) | 4050118409680 |
| Qté. | 1 Pièce |

ACT20P-CML-10-AO-RC-S

Weidmüller Interface GmbH & Co. KG
Klingenbergstraße 26
D-32758 Detmold
Germany

www.weidmueller.com

Caractéristiques techniques

Agréments

Agréments



| | |
|--------------------------|-----------------------------|
| ROHS | Conforme |
| UL File Number Search | Site Web UL |
| N° de certificat (cULus) | E141197 |

Dimensions et poids

| | | | |
|------------|----------|---------------------|-------------|
| Profondeur | 113.6 mm | Profondeur (pouces) | 4.4724 inch |
| Hauteur | 119.2 mm | Hauteur (pouces) | 4.6929 inch |
| Largeur | 17.5 mm | Largeur (pouces) | 0.689 inch |
| Poids net | 141 g | | |

Températures

| | | | |
|-------------------------|------------------------------|-------------------------------|----------------|
| Température de stockage | -40 °C...85 °C | Température de fonctionnement | -25 °C...60 °C |
| Humidité | 5...95 % (sans condensation) | | |

Probabilité d'échec

| | |
|------|-------|
| MTTF | 130 a |
|------|-------|

Conformité environnementale du produit

| | |
|--|--------------------------------------|
| Statut de conformité RoHS | Conforme avec exemption |
| Exemption RoHS (le cas échéant/connue) | 6c, 7a, 7cI |
| REACH SVHC | Lead 7439-92-1 |
| SCIP | 2f6dd957-421a-46db-a0c2-cf1609156924 |

Classifications

| | | | |
|-------------|-------------|-------------|-------------|
| ETIM 8.0 | EC002475 | ETIM 9.0 | EC002475 |
| ETIM 10.0 | EC002475 | ECLASS 14.0 | 27-21-01-23 |
| ECLASS 15.0 | 27-21-01-23 | | |

Entrée

| | | | |
|--------------------------|--|----------------------------------|---|
| Nombre d'entrées | 1 | Fréquence d'entrée | AC: 15...400 Hz (true root mean square) |
| Plage de mesure d'entrée | configurable, 0...1/5/10 A AC (RMS) ou DC, Courant de crête max. 10 × I _{entrée} (1 s), Pour la mesure du courant continu (AA) : afficher la direction du courant à la sortie (-/+ valeur analogique) | Comportement en cas de surcharge | Courant de crête max. : 10 × entrée pour 1s |

ACT20P-CML-10-AO-RC-S

Weidmüller Interface GmbH & Co. KG

Klingenbergstraße 26

D-32758 Detmold

Germany

www.weidmueller.com

Caractéristiques techniques

Sortie

| | | | |
|-----------------------------|---------|------|---|
| Courant de faible impédance | ≤ 600 Ω | Type | Active, La commande connectée doit être passive |
|-----------------------------|---------|------|---|

Sortie (numérique)

| | | | |
|---------------------------------|--|---------------------------------|--|
| Courant de commutation nominal | 2 A | Courant permanent | 2 × I Input |
| Sorties digitales | 1 | Tension de commutation AC, max. | 250 V |
| Tension de commutation DC, max. | 24 V | Type | Relais, 1 contact inverseur, Réglable normal / inverse |
| Fonction alarme | Courant de tenue aux chocs, Sous-intensité, Réglage du seuil d'alarme : 2 - 105 %, Hystérésis : 5 % / 10 %, Temporisation alarme : 0... 10 s | | |

Sortie (analogique)

| | | | |
|-------------------------------|--|------------------------------|-------------------|
| Type (sortie analogique) | Sortie de tension et de courant (configurable) | Fonction de transmission | direct ou inversé |
| Tension de sortie | réglable, 0...10 V, 2...10 V, 0...5 V, 1...5 V, -5...+5 V, -10...+10 V | Tension résistance de charge | ≥ 10 kΩ |
| Nombre de sorties analogiques | 1 | Courant résistance de charge | ≤ 600 Ω |
| Courant de sortie | réglable, 0...20 mA, 4...20 mA, -20...+20 mA | | |

Caractéristiques générales

| | | | |
|------------------------------------|---------------------------------------|----------------------------|--|
| Précision | ≤ ±0,3 % @ 1 A / 5 A, ≤ ±0,6 % @ 10 A | Degré de protection | IP20 |
| Tension d'alimentation | 16,8 V...31,2 V | Réponse à un échelon | ≤ 300 ms (RMS), ≤ 60 ms (AA) |
| Barrette de liaison équipée | TS 35 | Coefficient de température | ≤ ±100 ppm/K à -25...+55 °C, ≤ ±200 ppm/K à +55...+70 °C |
| Consommation de puissance nominale | 0.9 VA | Configuration | DIP-switch et potentiomètre |
| Consommation de puissance, max. | 2.2 W | | |

Coordination de l'isolation

| | | | |
|--------------------------|------------------|--------------------------|--|
| Tension de tenue au choc | 6 kV (1,2/50 μs) | Normes CEM | EN 61326-1 |
| Tension d'essai | 4 kV | Catégorie de surtension | III |
| Degré de pollution | 2 | Isolation galvanique | Isolateur 4 voies, entre entrée / sortie / alimentation / relais |
| Tension d'isolation | 4 kVeff / 1 min. | Tension nominale (texte) | 300 V ACrms |

Caractéristiques de raccordement

| | | | |
|---|---------------------|---|---------------------|
| Type de raccordement | Raccordement vissé | Couple de serrage, min. | 0.4 Nm |
| Couple de serrage, max. | 0.6 Nm | Sections de raccordement, raccordement nominal | 1.5 mm ² |
| Plage de serrage, min. | 0.5 mm ² | Plage de serrage, max. | 2.5 mm ² |
| Section de raccordement du conducteur, AWG 26 AWG, min. | | Section de raccordement du conducteur, AWG 12 AWG, max. | |

Caractéristiques techniques

Description d'article

Description du produit

L'appareil de la série ACT20P-CML-10-AO-RC-S sert à mesurer et surveiller les courants continu et alternatif jusqu'à 10 A. La méthode utilisée, basée sur la mesure de la valeur efficace, permet d'obtenir des mesures précises, même en cas de déformations de la courbe du courant. Cet appareil comporte une fonction de surveillance intégrée des valeurs seuils avec seuil de commutation réglable, temporisation et hystérésis, ainsi qu'une sortie de relais.

Caractéristiques

- Mesure de la valeur efficace vraie (True RMS) ou mesure de la moyenne arithmétique (AA)
- Surveillance de la valeur seuil en cas de surintensité ou de sous-intensité
- Sortie relais par le biais du principe du circuit ouvert/fermé
- Retard de déclenchement réglable pour filtrer les crêtes de courant
- État de fonctionnement et affichage de défauts sur une LED en face avant et signalisation de sortie selon NE43, NE44, NE107
- Isolation galvanique à quatre voies pour une isolation de sécurité selon la norme CEI/EN 61010-2-201

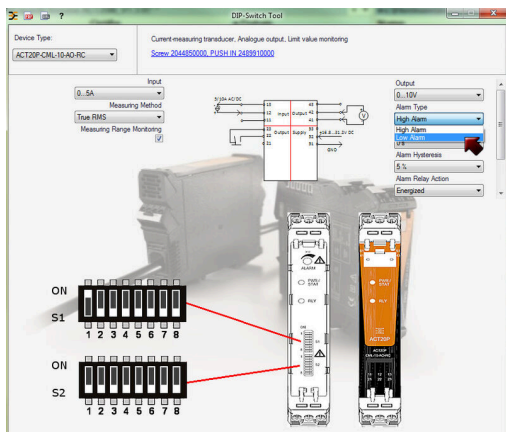
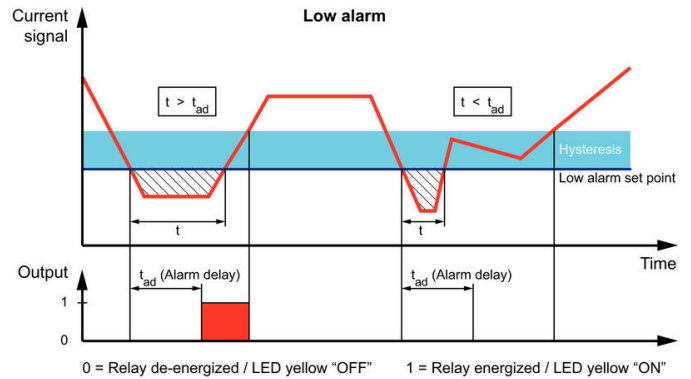
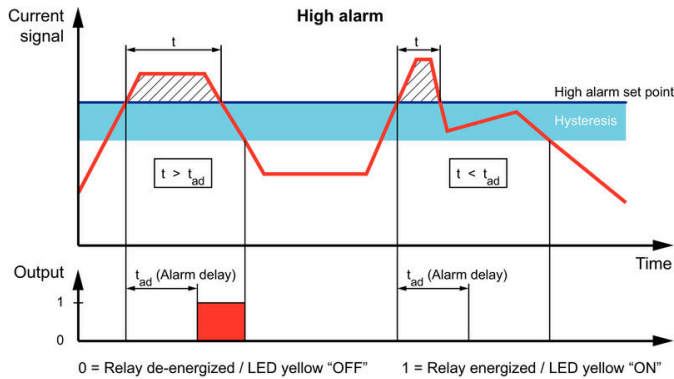
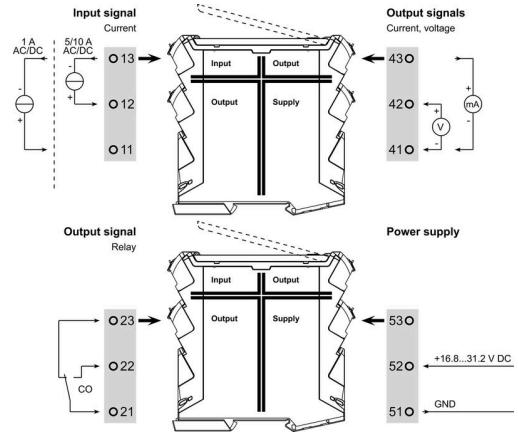
ACT20P-CML-10-AO-RC-S

Weidmüller Interface GmbH & Co. KG
 Klingenbergstraße 26
 D-32758 Detmold
 Germany

Dessins

www.weidmueller.com

Connection diagram



example for DIP switch setting (with ACT20 tool)

Configuration

| DIP switch S1 | | | | | | | |
|-----------------------------------|---|---|---|---|---|---|---|
| Current input range | | | | | | | |
| 1 | 2 | 3 | 4 | 5 | 6 | 7 | 8 |
| 0...1 A | | | | | | | |
| 0...5 A | | | | | | | |
| 0...10 A | | | | | | | |
| Measuring method | | | | | | | |
| 1 | 2 | 3 | 4 | 5 | 6 | 7 | 8 |
| True RMS | | | | | | | |
| Arithmetic average | | | | | | | |
| Alarm delay time | | | | | | | |
| 1 | 2 | 3 | 4 | 5 | 6 | 7 | 8 |
| 0 s | | | | | | | |
| 2 s | | | | | | | |
| 5 s | | | | | | | |
| 10 s | | | | | | | |
| Measuring range monitoring | | | | | | | |
| 1 | 2 | 3 | 4 | 5 | 6 | 7 | 8 |
| Yes | | | | | | | |
| No | | | | | | | |
| Output error action | | | | | | | |
| 1 | 2 | 3 | 4 | 5 | 6 | 7 | 8 |
| Upscale | | | | | | | |
| Downscale | | | | | | | |
| Transfer function | | | | | | | |
| 1 | 2 | 3 | 4 | 5 | 6 | 7 | 8 |
| Normal | | | | | | | |
| Inverse | | | | | | | |

| DIP switch S2 | | | | | | | |
|---------------------------|---|---|---|---|---|---|---|
| Output range | | | | | | | |
| 1 | 2 | 3 | 4 | 5 | 6 | 7 | 8 |
| 0...10 V | | | | | | | |
| 2...10 V | | | | | | | |
| 0...5 V | | | | | | | |
| 1...5 V | | | | | | | |
| -5...+5 V | | | | | | | |
| -10...+10 V | | | | | | | |
| 0...20 mA | | | | | | | |
| 4...20 mA | | | | | | | |
| -20...+20 mA | | | | | | | |
| Alarm relay action | | | | | | | |
| 1 | 2 | 3 | 4 | 5 | 6 | 7 | 8 |
| Energized | | | | | | | |
| De-energized | | | | | | | |
| Alarm hysteresis | | | | | | | |
| 1 | 2 | 3 | 4 | 5 | 6 | 7 | 8 |
| 5% | | | | | | | |
| 10% | | | | | | | |
| Alarm type | | | | | | | |
| 1 | 2 | 3 | 4 | 5 | 6 | 7 | 8 |
| High alarm | | | | | | | |
| Low alarm | | | | | | | |

Vierge



ESG est le repère éprouvé au format MultiCard destiné à de nombreux appareils connus. Il en résulte un repérage de haute qualité avec un excellent contraste.

Différents types sont disponibles pour les appareils de fabricants tels que Siemens, ABB, Beckhoff, etc.

Les avantages en un coup d'œil :

- Étiquettes pour utilisation universelle ; encliquetables ou autocollantes selon le type
- Pour les appareils installés en série, tels que par ex. les disjoncteurs automatiques, nous proposons des repérages ESG à encliqueter sur un support de plaquettes.
- Impression individuelle en qualité laser suivant les spécifications

Pour impression personnalisée : Veuillez nous envoyer un fichier dans le format de notre logiciel de repérage M-Print PRO ou M-Print PRO Online (sans installation) pour vos spécifications de repérage.

Informations générales de commande

| | | | |
|------------|----------------------------|--|--|
| Type | ESG 8/13.5/43.3 SAI AU | Version | |
| Référence | 1912130000 | ESG, Repérage d'équipements et appareillages x 13.5 mm, PA | |
| GTIN (EAN) | 4032248541164 | 66, Couleur: transparent, Enfichable | |
| Qté. | 5 ST | | |
| Type | ESG 6.6/15 BHZ 5.00/03 | Version | |
| Référence | 1082520000 | ESG, Repérage d'équipements et appareillages x 15 mm, PA | |
| GTIN (EAN) | 4032248845323 | 66, Couleur: blanc, Enfichable | |
| Qté. | 200 ST | | |