

## ACT20C-CML-10-AO-RC-S

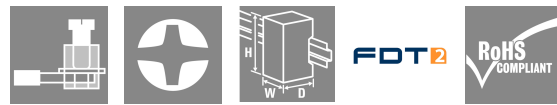
Weidmüller Interface GmbH & Co. KG

Klingenbergstraße 26

D-32758 Detmold

Germany

www.weidmueller.com



La série ACT20C a été spécialement conçue pour les applications à processus continu. Elle permet la surveillance en continu des informations de diagnostic, du processus, et de l'appareil (« surveillance de condition ») Plusieurs ACT20C forment une station, qui se compose d'une passerelle Ethernet ACT20C, de convertisseurs de signaux communicants ACT20C et d'un bloc de jonction de terminaison de bus ACT20C.

### Informations générales de commande

Version	Convertisseur de mesure de courant, Entrée : 0... 5/10 A, Sortie : 0(4)-20 mA, 0-10 V, relais
Référence	<a href="#">2044840000</a>
Type	ACT20C-CML-10-AO-RC-S
GTIN (EAN)	4050118409826
Qté.	1 Pièce

## ACT20C-CML-10-AO-RC-S

**Weidmüller Interface GmbH & Co. KG**  
Klingenbergstraße 26  
D-32758 Detmold  
Germany

www.weidmueller.com

## Caractéristiques techniques

### Agréments

Agréments



ROHS	Conforme
UL File Number Search	<a href="#">Site Web UL</a>
N° de certificat (cULus)	E141197

### Dimensions et poids

Profondeur	113.6 mm	Profondeur (pouces)	4.4724 inch
Hauteur	117.2 mm	Hauteur (pouces)	4.6142 inch
Largeur	17.5 mm	Largeur (pouces)	0.689 inch
Poids net	134 g		

### Températures

Température de stockage	-40 °C...85 °C	Température de fonctionnement	
Humidité	5...95 % (sans condensation)		

### Probabilité d'échec

SIL selon IEC 61508	Aucun	MTTF	130 a
---------------------	-------	------	-------

### Conformité environnementale du produit

Statut de conformité RoHS	Conforme avec exemption
Exemption RoHS (le cas échéant/connue)	7a, 7cl
REACH SVHC	Lead 7439-92-1
SCIP	2f6dd957-421a-46db-a0c2-cf1609156924

### Classifications

ETIM 8.0	EC002475	ETIM 9.0	EC002475
ETIM 10.0	EC002475	ECLASS 14.0	27-21-01-23
ECLASS 15.0	27-21-01-23		

### Entrée

Fréquence d'entrée	AC: 15...400 Hz (true root mean square), AC: 50 Hz (arithmetic average)	Plage de mesure d'entrée	configurable, 0...1/5/10 A AC (RMS) ou DC
Signal d'entrée	Le câble de puissance peut être raccordé aux bornes		

### Sortie

Courant de faible impédance	≤ 600 Ω
-----------------------------	---------

### Sortie (numérique)

Courant de commutation nominal	2 A	Tension de commutation AC, max.	250 V
Tension de commutation DC, max.	24 V	Type	Relais, 1 contact inverseur, Alarme process (4x)

Date de création 25.03.2026 01:38:31 MEZ

Niveau du catalogue / Dessins

## ACT20C-CML-10-AO-RC-S

**Weidmüller Interface GmbH & Co. KG**

Klingenbergstraße 26

D-32758 Detmold

Germany

www.weidmueller.com

 avec hystérésis, avec  
temporisation d'alarme  
(configurable) 0...180 s

## Caractéristiques techniques

### Sortie (analogique)

Type (sortie analogique)	Sortie de tension et de courant (configurable)	Tension de sortie	réglable, 0...10 V, 2...10 V, 0...5 V, 1...5 V, -5...+5 V, -10...+10 V
Tension résistance de charge	$\geq 10 \text{ k}\Omega$	Courant résistance de charge	$\leq 600 \Omega$
Courant de sortie	réglable, 0...20 mA, 4...20 mA, -20...+20 mA		

### Sortie d'alarme

Courant de commutation	5 A		
------------------------	-----	--	--

### Caractéristiques générales

Précision	$\leq \pm 0,3 \% @ 1 \text{ A} / 5 \text{ A}, \leq \pm 0,6 \% @ 10 \text{ A}$	Degré de protection	IP20
Tension d'alimentation	24 V DC $\pm 30 \%$	Réponse à un échelon	$\leq 300 \text{ ms (RMS)}, \leq 60 \text{ ms (AA)}$
Barrette de liaison équipée	TS 35	Coefficient de température	$\leq \pm 100 \text{ ppm/K à } -25...+55 \text{ }^\circ\text{C}, \leq \pm 200 \text{ ppm/K à } +55...+70 \text{ }^\circ\text{C}$
Consommation de puissance nominale	3 VA	Configuration	pour seuils (surintensité / sous-courant), retard et hystérésis, via passerelle (ACT20C-GTW-100-MTCP-S), Avec logiciel FDT/DTM, DIP-switch et potentiomètre
Consommation de puissance, max.	2.2 W		

### Coordination de l'isolation

Tension de tenue au choc	6 kV (1,2/50 $\mu\text{s}$ )	Normes CEM	IEC 61326-1
Tension d'essai	4 kV	Catégorie de surtension	III
Degré de pollution	2	Isolation galvanique	Isolateur 4 voies, entre entrée / sortie / alimentation / relais
Tension nominale (texte)	300 V ACrms		

### Caractéristiques de raccordement

Type de raccordement	Raccordement vissé	Couple de serrage, min.	0.5 Nm
Couple de serrage, max.	3.5 Nm	Sections de raccordement, raccordement nominal	1.5 mm <sup>2</sup>
Plage de serrage, min.	0.5 mm <sup>2</sup>	Plage de serrage, max.	2.5 mm <sup>2</sup>
Section de raccordement du conducteur, AWG 30 AWG, min.		Section de raccordement du conducteur, AWG 14 AWG, max.	
Section de raccordement du conducteur, 0.5 mm <sup>2</sup> min.		Section de raccordement du conducteur, 2.5 mm <sup>2</sup> max.	

### Description d'article

Description du produit	L'appareil de la série ACT20C-CML-10-AO-RC-S sert à mesurer et surveiller les courants continu et alternatif jusqu'à 10 A. La méthode utilisée, basée sur la mesure de la valeur efficace, permet d'obtenir des mesures précises, même en cas de déformations de la courbe du courant. Cet appareil comporte une fonction de surveillance intégrée des valeurs seuils avec seuil de commutation réglable, temporisation et hystérésis, ainsi qu'une sortie de relais.
------------------------	-----------------------------------------------------------------------------------------------------------------------------------------------------------------------------------------------------------------------------------------------------------------------------------------------------------------------------------------------------------------------------------------------------------------------------------------------------------------------

### ACT20C-CML-10-AO-RC-S

**Weidmüller Interface GmbH & Co. KG**  
Klingenbergstraße 26  
D-32758 Detmold  
Germany

[www.weidmueller.com](http://www.weidmueller.com)

## Caractéristiques techniques

#### Caractéristiques

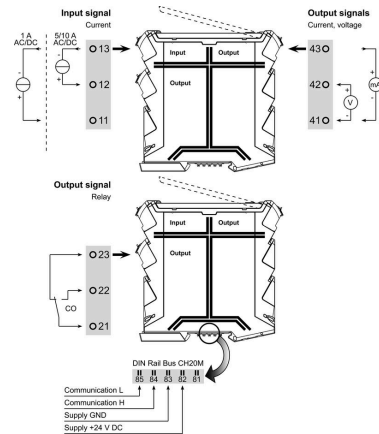
- Mesure de la valeur efficace vraie (True RMS) ou mesure de la moyenne arithmétique (AA)
- Surveillance de la valeur seuil en cas de surintensité ou de sous-intensité
- Sortie relais par le biais du principe du circuit ouvert/fermé
- Délai de déclenchement à réglage progressif
- État de fonctionnement et affichage de défauts sur une LED en face avant et signalisation de sortie selon NE43, NE44, NE107
- Isolation galvanique à quatre voies pour une isolation de sécurité selon la norme CEI/EN 61010-2-201

## ACT20C-CML-10-AO-RC-S

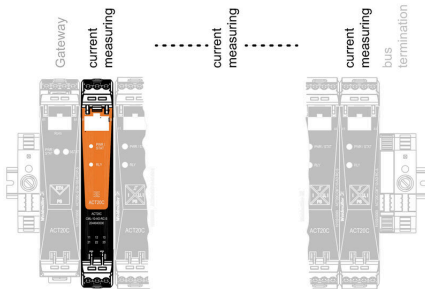
**Weidmüller Interface GmbH & Co. KG**  
 Klingenbergstraße 26  
 D-32758 Detmold  
 Germany

## Dessins

www.weidmueller.com



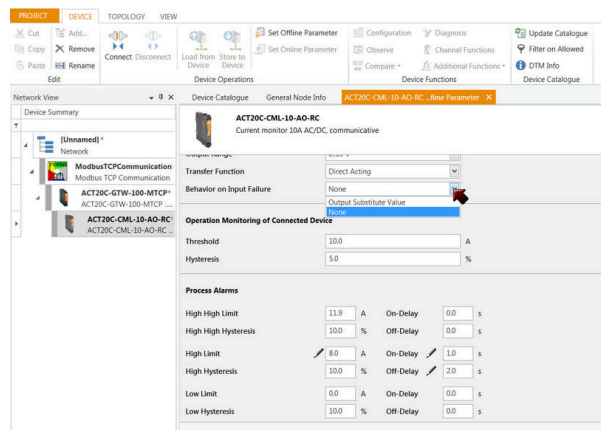
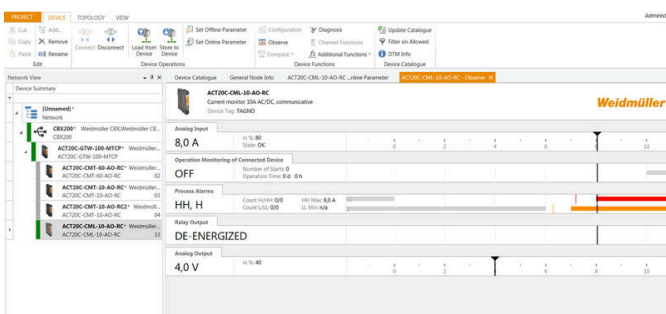
ACT20C-CML-10-AO-RC-S is part of the ACT20C- Station



### Configuration

User address	DIP switch S1					
	1	2	3	4	5	6
2		■				
3	■					
4			■			
5				■		
6					■	
7	■	■	■			
8						■
...						
16						■
...						
32						■
33	■					

■ = ON

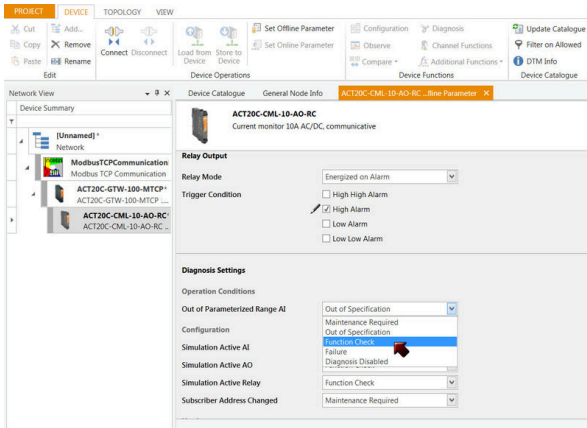


## ACT20C-CML-10-AO-RC-S

**Weidmüller Interface GmbH & Co. KG**  
Klingenbergstraße 26  
D-32758 Detmold  
Germany

## Dessins

www.weidmueller.com



## ACT20C-CML-10-AO-RC-S

**Weidmüller Interface GmbH & Co. KG**  
 Klingenbergstraße 26  
 D-32758 Detmold  
 Germany

www.weidmueller.com

## Accessoires

### CH20M BUS SET - Kit



Bus de rail intégré pour le système de boîtier électronique modulaire

Lors de la fourniture, de la connexion ou de la distribution dans des applications modulaires, le bus de rail peut remplacer le process de câblage individuel fastidieux par une solution flexible et ininterrompue à l'échelle du système.

Le système de bus est solidement intégré au rail profilé standard de 35 mm. Le bloc de contact de bus SMD peut être traité d'une manière totalement automatique lors de la production de sous-ensembles par un procédé de refusion. Les surfaces de contact résistantes et dorées garantissent un contact durable et fiable pour toutes les largeurs de boîtiers.

- Unique : la solution de connexion complète pour toutes les largeurs de systèmes – de la plaque de 6 mm au boîtier grande capacité de 67 mm.
- Entretien facile pendant l'installation Le remplacement d'un module est très simple, même dans les groupes de modules existants – sans influence sur les modules adjacents.
- Intégration universelle Le bus système ininterrompu est intégré de manière sécurisée dans le rail profilé standard de 35 mm.
- Disponibilité maximale Cinq contacts à coude twin entièrement zingués et partiellement dorés sont utilisés pour établir un contact permanent vers le bus de rail. Des brides de brasage THR assurent que le raccordement de la carte de circuit est stable.

### Informations générales de commande

Type	SAMPLE CH20M BUS 250MM	Version	
	...		
Référence	<a href="#">1335140000</a>		Système de bus pour le rail de montage, Ensemble d'échantillons,
GTIN (EAN)	4050118138375		OMNIMATE Housing - série CH20M, Largeur: 25.1 mm
Qté.	1 ST		
Type	SAMPLE CH20M BUS 250MM	Version	
	...		
Référence	<a href="#">1335150000</a>		Système de bus pour le rail de montage, Ensemble d'échantillons,
GTIN (EAN)	4050118138382		OMNIMATE Housing - série CH20M, Largeur: 25.1 mm
Qté.	1 ST		

### Convertisseurs de mesure de courant compatibles avec une mise en réseau ACT20C



La série ACT20C a été spécialement conçue pour les applications à processus continu. Elle permet la surveillance en continu des informations de diagnostic, du processus, et de l'appareil (« surveillance de condition »)

Plusieurs ACT20C forment une station, qui se compose d'une passerelle Ethernet ACT20C, de convertisseurs de signaux communicants ACT20C et d'un bloc de jonction de terminaison de bus ACT20C.

## ACT20C-CML-10-AO-RC-S

**Weidmüller Interface GmbH & Co. KG**  
 Klingenbergstraße 26  
 D-32758 Detmold  
 Germany

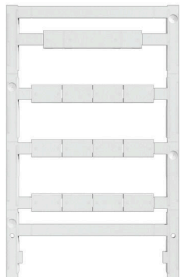
www.weidmueller.com

## Accessoires

### Informations générales de commande

Type	ACT20C-LBT-10	Version	
Référence	<a href="#">1510340000</a>	Bloc de jonction de terminaison de bus pour station ACT20C, Entrée :	
GTIN (EAN)	4050118319491	0...40/50/60 A, Sortie : Impulsion	
Qté.	1 ST		

### Vierge



ESG est le repère éprouvé au format MultiCard destiné à de nombreux appareils connus. Il en résulte un repérage de haute qualité avec un excellent contraste.

Différents types sont disponibles pour les appareils de fabricants tels que Siemens, ABB, Beckhoff, etc.

Les avantages en un coup d'œil :

- Étiquettes pour utilisation universelle ; encliquetables ou autocollantes selon le type
- Pour les appareils installés en série, tels que par ex. les disjoncteurs automatiques, nous proposons des repérages ESG à encliqueter sur un support de plaquettes.
- Impression individuelle en qualité laser suivant les spécifications

Pour impression personnalisée : Veuillez nous envoyer un fichier dans le format de notre logiciel de repérage M-Print PRO ou M-Print PRO Online (sans installation) pour vos spécifications de repérage.

### Informations générales de commande

Type	ESG 8/13.5/43.3 SAI AU	Version	
Référence	<a href="#">1912130000</a>	ESG, Repérage d'équipements et appareillages x 13.5 mm, PA	
GTIN (EAN)	4032248541164	66, Couleur: transparent, Enfichable	
Qté.	5 ST		
Type	ESG 6.6/15 BHZ 5.00/03	Version	
Référence	<a href="#">1082520000</a>	ESG, Repérage d'équipements et appareillages x 15 mm, PA	
GTIN (EAN)	4032248845323	66, Couleur: blanc, Enfichable	
Qté.	200 ST		