

## IE-BHD-V04P

Weidmüller Interface GmbH & Co. KG

Klingenbergstraße 26

D-32758 Detmold

Germany

[www.weidmueller.com](http://www.weidmueller.com)



Connecteur débrochable PushPull selon CEI  
61076-3-106 Var.4 (CEI 24702) en plastique, boîtier vide

### Informations générales de commande

|            |   |
|------------|---|
| Version    | Device flange, Variant 4 to IEC 61076-3-106, IP67 |
| Référence  | <a href="#">2027660000</a>                        |
| Type       | IE-BHD-V04P                                       |
| GTIN (EAN) | 4050118406061                                     |
| Qté.       | 200 Pièce   |

## IE-BHD-V04P

Weidmüller Interface GmbH &amp; Co. KG

Klingenbergstraße 26

D-32758 Detmold

Germany

www.weidmueller.com

## Caractéristiques techniques

## Agréments

Agréments



ROHS Conforme

UL File Number Search [Site Web UL](#)

N° de certificat (cULus) E471884

## Dimensions et poids

|                          |         |                     |             |
|--------------------------|---------|---------------------|-------------|
| Profondeur               | 15.5 mm | Profondeur (pouces) | 0.6102 inch |
| Hauteur                  | 22.3 mm | Hauteur (pouces)    | 0.878 inch  |
| Largeur                  | 32 mm   | Largeur (pouces)    | 1.2598 inch |
| Épaisseur du paroi, max. | 3.5 mm  | Poids net           | 3.73 g      |

## Températures

|                         |                               |                |
|-------------------------|-------------------------------|----------------|
| Température de stockage | Température de fonctionnement | -40 °C...70 °C |
| Température de pose     |                               |                |

## Conformité environnementale du produit

|                           |   |
|---------------------------|---|
| Statut de conformité RoHS | Conforme                                |
| REACH SVHC                | Pas de SVHC au-dessus de 0,1 % en poids |

## Classifications

|             |             |             |             |
|-------------|-------------|-------------|-------------|
| ETIM 8.0    | EC001031    | ETIM 9.0    | EC001031    |
| ETIM 10.0   | EC001031    | ECLASS 14.0 | 27-19-01-04 |
| ECLASS 15.0 | 27-19-01-04 |             |             |

## Caractéristiques générales

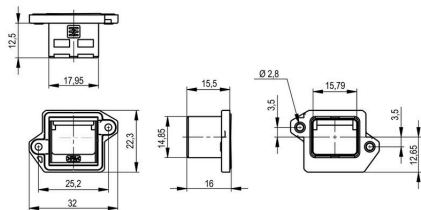
|                                     |             |                     |        |
|-------------------------------------|-------------|---------------------|--------|
| Classe d'inflammabilité selon UL 94 | V-0         | Couleur             | autres |
| Matériau de base du boîtier         | PA UL 94 V0 | Degré de protection | IP67   |

## Normes générales

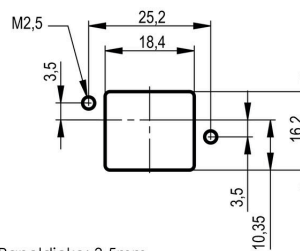
|                     |                        |                          |         |
|---------------------|------------------------|--------------------------|---------|
| Norme de connecteur | IEC 61076-3-106 Var. 4 | N° de certificat (cULus) | E471884 |
|---------------------|------------------------|--------------------------|---------|

# Dessins

## Dessin



## Découpe de montage



max. Panieldicke: 3,5mm  
max. Panel thickness: 3,5 mm

M2,5 Gewinde darf kein Sackloch sein  
M2.5 threads mustn't go through the panel

## IE-BHD-V04P

Weidmüller Interface GmbH &amp; Co. KG

Klingenbergstraße 26

D-32758 Detmold

Germany

## Accessoires

www.weidmueller.com

## Vierge



ESG est le repère éprouvé au format MultiCard destiné à de nombreux appareils connus. Il en résulte un repérage de haute qualité avec un excellent contraste.

Différents types sont disponibles pour les appareils de fabricants tels que Siemens, ABB, Beckhoff, etc.

Les avantages en un coup d'œil :

- Étiquettes pour utilisation universelle ; encliquetables ou autocollantes selon le type
- Pour les appareils installés en série, tels que par ex. les disjoncteurs automatiques, nous proposons des repérages ESG à encliqueter sur un support de plaquettes.
- Impression individuelle en qualité laser suivant les spécifications

Pour impression personnalisée : Veuillez nous envoyer un fichier dans le format de notre logiciel de repérage M-Print PRO ou M-Print PRO Online (sans installation) pour vos spécifications de repérage.

## Informations générales de commande

|            |                            |  |  |
|------------|----------------------------|--|--|
| Type       | ESG 9/11 K MC NE WS        | Version  |  |
| Référence  | <a href="#">1857440000</a> | ESG, Repérage d'équipements et appareillages x 11 mm, PA |  |
| GTIN (EAN) | 4032248402731              | 66, Couleur: blanc, autoadhésif                          |  |
| Qté.       | 200 ST                     |  |  |