

IE-BHD-V04P

Weidmüller Interface GmbH & Co. KG

Klingenbergstraße 26

D-32758 Detmold

Germany

www.weidmueller.com



Connecteur débrochable PushPull selon CEI
61076-3-106 Var.4 (CEI 24702) en plastique, boîtier vide

Informations générales de commande

| | |
|------------|---|
| Version | Device flange, Variant 4 to IEC 61076-3-106, IP67 |
| Référence | 2027660000 |
| Type | IE-BHD-V04P |
| GTIN (EAN) | 4050118406061 |
| Qté. | 200 Pièce |

IE-BHD-V04P

Weidmüller Interface GmbH & Co. KG

Klingenbergstraße 26

D-32758 Detmold

Germany

www.weidmueller.com

Caractéristiques techniques

Agréments

Agréments



| | |
|--------------------------|-----------------------------|
| ROHS | Conforme |
| UL File Number Search | Site Web UL |
| N° de certificat (cULus) | E471884 |

Dimensions et poids

| | | | |
|--------------------------|---------|---------------------|-------------|
| Profondeur | 15.5 mm | Profondeur (pouces) | 0.6102 inch |
| Hauteur | 22.3 mm | Hauteur (pouces) | 0.878 inch |
| Largeur | 32 mm | Largeur (pouces) | 1.2598 inch |
| Épaisseur du paroi, max. | 3.5 mm | Poids net | 3.73 g |

Températures

| | | |
|-------------------------|-------------------------------|----------------|
| Température de stockage | Température de fonctionnement | -40 °C...70 °C |
| Température de pose | | |

Conformité environnementale du produit

| | |
|---------------------------|---|
| Statut de conformité RoHS | Conforme |
| REACH SVHC | Pas de SVHC au-dessus de 0,1 % en poids |

Classifications

| | | | |
|-------------|-------------|-------------|-------------|
| ETIM 8.0 | EC001031 | ETIM 9.0 | EC001031 |
| ETIM 10.0 | EC001031 | ECLASS 14.0 | 27-19-01-04 |
| ECLASS 15.0 | 27-19-01-04 | | |

Caractéristiques générales

| | | | |
|-------------------------------------|-------------|---------------------|--------|
| Classe d'inflammabilité selon UL 94 | V-0 | Couleur | autres |
| Matériau de base du boîtier | PA UL 94 V0 | Degré de protection | IP67 |

Normes générales

| | | | |
|---------------------|------------------------|--------------------------|---------|
| Norme de connecteur | IEC 61076-3-106 Var. 4 | N° de certificat (cULus) | E471884 |
|---------------------|------------------------|--------------------------|---------|

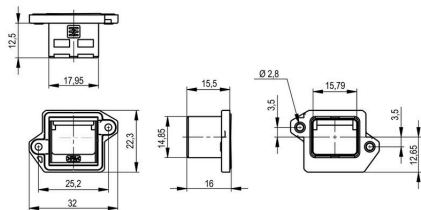
IE-BHD-V04P

Weidmüller Interface GmbH & Co. KG
Klingenbergstraße 26
D-32758 Detmold
Germany

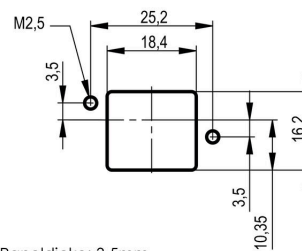
Dessins

www.weidmueller.com

Dessin



Découpe de montage



max. Paneldicke: 3,5mm
max. Panel thickness: 3,5 mm

M2,5 Gewinde darf kein Sackloch sein
M2.5 threads mustn't go through the panel

IE-BHD-V04P

Weidmüller Interface GmbH & Co. KG
Klingenbergstraße 26
D-32758 Detmold
Germany

Accessoires

www.weidmueller.com

Vierge



ESG est le repère éprouvé au format MultiCard destiné à de nombreux appareils connus. Il en résulte un repérage de haute qualité avec un excellent contraste.

Différents types sont disponibles pour les appareils de fabricants tels que Siemens, ABB, Beckhoff, etc.

Les avantages en un coup d'œil :

- Étiquettes pour utilisation universelle ; encliquetables ou autocollantes selon le type
- Pour les appareils installés en série, tels que par ex. les disjoncteurs automatiques, nous proposons des repérages ESG à encliqueter sur un support de plaquettes.
- Impression individuelle en qualité laser suivant les spécifications

Pour impression personnalisée : Veuillez nous envoyer un fichier dans le format de notre logiciel de repérage M-Print PRO ou M-Print PRO Online (sans installation) pour vos spécifications de repérage.

Informations générales de commande

| | | |
|------------|----------------------------|--|
| Type | ESG 9/11 K MC NE WS | Version |
| Référence | 1857440000 | ESG, Repérage d'équipements et appareillages x 11 mm, PA |
| GTIN (EAN) | 4032248402731 | 66, Couleur: blanc, autoadhésif |
| Qté. | 200 ST | |