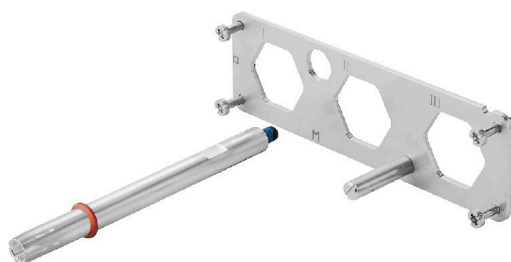


HDC HP 250 SSF BO SET**Weidmüller Interface GmbH & Co. KG**

Klingenbergstraße 26

D-32758 Detmold

Germany

www.weidmueller.com

Les boîtiers RockStar® HighPower sont en aluminium injecté de haute résistance et offrent une protection parfaite contre les conditions environnementales difficiles, grâce à nos optimisations incessantes. Le boîtier séparé en plusieurs parties permet à l'utilisateur de contrôler les processus au plus près de leur réalisation.

Informations générales de commande

Version	CIE ,96 Connecteur enfichable, Nombre de pôles: 3, Taille de construction: 8
Référence	2008220000
Type	HDC HP 250 SSF BO SET
GTIN (EAN)	4050118394023
Qté.	1 Pièce

HDC HP 250 SSF BO SET

Weidmüller Interface GmbH & Co. KG

Klingenbergstraße 26

D-32758 Detmold

Germany

www.weidmueller.com

Caractéristiques techniques

Agréments

ROHS	Conforme
------	----------

Dimensions et poids

Poids net	150 g
-----------	-------

Conformité environnementale du produit

Statut de conformité RoHS	Conforme avec exemption
Exemption RoHS (le cas échéant/connue)	6c
REACH SVHC	Lead 7439-92-1
SCIP	a1b198df-2a58-40a5-bb31-ff1a2bb12993

Classifications

ETIM 8.0	EC002943	ETIM 9.0	EC002943
ETIM 10.0	EC002943	ECLASS 14.0	27-44-02-06
ECLASS 15.0	27-44-02-06		

Caractéristiques générales

Nombre de pôles	3	Taille de construction	8
Couleur	gris argent	Matériau de base	Acier inoxydable
Série	HighPower	Sans halogène	false
BG	8		

Caractéristiques générales

Couleur	gris argent	Matériau de base	Acier inoxydable
Série	HighPower		

Note importante

Informations sur le produit	Selon le fonctionnement prévu, les tensions générées en interne peuvent superposer la tension de travail et contenir des pics correspondants. Il est impératif de veiller à ce que ces tensions pics ne dépassent pas la tension nominale. Pour les applications en dehors de cette description des performances, veuillez nous contacter.
-----------------------------	--

Dessins

