

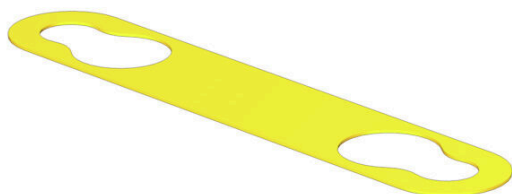
WM 3/21 5.0-8.0 MM GE**Weidmüller Interface GmbH & Co. KG**

Klingenbergstraße 26

D-32758 Detmold

Germany

www.weidmueller.com

**Indétachable : WM**

Nos repères fermés et indétachables se montent sans avoir besoin d'outils supplémentaires. Le câble est simplement enfilé dans les ouvertures aux deux extrémités, avant que les câbles soient fixés en position. La tension intrinsèque du matériau maintient le repère en position. Les repères WM sont disponibles en quatre tailles pour des sections de conducteur allant de 0,25 mm² à 16 mm². Chaque taille est disponible en trois longueurs d'étiquettes et deux couleurs. Ceci vous offre l'assortiment adapté pour le repérage des conducteurs au quotidien, dans une armoire électrique.

Vos avantages avec MultiMark

- Gamme de produits compacte axée sur la pratique
- Impression et montage rapides
- Identification fiable de vos raccordements
- Propriétés des matériaux excellentes

Informations générales de commande

Version	WM, Repères de fils et de câbles, 5 - 8 mm, 32 x 10 mm, jaune
Référence	2006150000
Type	WM 3/21 5.0-8.0 MM GE
GTIN (EAN)	4050118390575
Qté.	2000 Pièce

WM 3/21 5.0-8.0 MM GE

Weidmüller Interface GmbH & Co. KG

Klingenbergstraße 26

D-32758 Detmold

Germany

www.weidmueller.com

Technical data

Agréments

ROHS	Conforme
------	----------

Dimensions et poids

Profondeur	0.5 mm	Profondeur (pouces)	0.0197 inch
Hauteur	32 mm	Hauteur (pouces)	1.2598 inch
Largeur	10 mm	Largeur (pouces)	0.3937 inch
Poids net	0.2 g		

Températures

plage de température d'utilisation	-40...150 °C	Température d'utilisation permanente, min.	-40 °C
Température d'utilisation permanente, max.	150 °C		

Conformité environnementale du produit

Statut de conformité RoHS	Conforme sans exemption
REACH SVHC	Pas de SVHC au-dessus de 0,1 % en poids

Classifications

ETIM 8.0	EC001530	ETIM 9.0	EC001530
ETIM 10.0	EC001530	ECLASS 14.0	27-28-11-02
ECLASS 15.0	27-28-11-02		

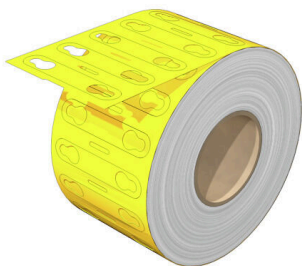
Caractéristiques générales

Type d'impression	vierge	Version	sans halogène
Largeur	10 mm	Classe d'flammabilité selon UL 94	HB
Plage de température d'utilisation, max.	150 °C	Plage de température d'utilisation, min.	-40 °C
Couleur	jaune	Halogène	Non
Matériau de base	Polyester	Caractères imprimés	sans
Taille de plage de repérage	22 x 10 mm	imprimante compatible	THM MULTIMARK , THM MULTIMARK PLUS
plage de température d'utilisation	-40...150 °C		

Repères de fils et de câbles

Halogène	Non	Section de raccordement du conducteur, 16 mm ² max.	
Section de raccordement du conducteur, 4 mm ² min.		Diamètre extérieur du conducteur, max.	8 mm
Diamètre extérieur du conducteur, min.	5 mm	Largeur de la zone de texte	22 mm
Hauteur de la zone de texte	10 mm	Diamètre extérieur du conducteur	5 - 8 mm
Section de raccordement de conducteur 4 - 16 mm ²			

Drawings



WM 3/21 5.0-8.0 MM GE**Weidmüller Interface GmbH & Co. KG**

Klingenbergstraße 26

D-32758 Detmold

Germany

www.weidmueller.com**Accessories****Ruban encreur**

Ces imprimantes produisent des impressions de grande qualité, grâce à la technique de transfert thermique. Différents matériaux et un système d'impression ergonomique sous Windows optimisent le processus de repérage.

Informations générales de commande

Type	RIBBON MM 76/360 SW	Version
Référence	2005080000	Ink ribbon
GTIN (EAN)	4050118389951	
Qté.	1 ST	

THM MULTIMARK

Ces imprimantes produisent des impressions de grande qualité, grâce à la technique de transfert thermique. Différents matériaux et un système d'impression ergonomique sous Windows optimisent le processus de repérage.

Informations générales de commande

Type	MULTIMARK ROLLER 115	Version
Référence	1357420000	
GTIN (EAN)	4050118160314	
Qté.	1 ST	

THM MULTIMARK PLUS

Ces imprimantes produisent des impressions de grande qualité, grâce à la technique de transfert thermique. Différents matériaux et un système d'impression ergonomique sous Windows optimisent le processus de repérage.

Informations générales de commande

Type	MULTIMARK PLUS ROLLER 1...	Version
Référence	2672590000	
GTIN (EAN)	4050118708097	
Qté.	1 ST	