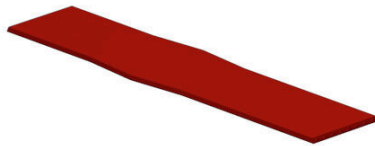


## TM-I 20 MM RT

**Weidmüller Interface GmbH & Co. KG**  
Klingenbergstraße 26  
D-32758 Detmold  
Germany

www.weidmueller.com



### Fiabilité du processus : TM-I

Les repères enfichables TM-I disposent d'un ergot de guidage qui leur permet de glisser facilement dans les étuis transparents de type TM. Une fois que le repère est en place, l'ergot est cassé au niveau du point coupure prédéterminé. Les étuis prêts à l'emploi peuvent alors être simplement glissés le long des conducteurs. Avantages : de larges volumes peuvent être préconfectionnés rapidement en une seule étape.

### Informations générales de commande

Version	TM-I, Repérages d'inserts, 1.3 - 35 mm, 20 x 4 mm, Rouge
Référence	<a href="#">2005820000</a>
Type	TM-I 20 MM RT
GTIN (EAN)	4050118390421
Qté.	2000 Pièce
Statut de livraison	Supprimé
Dernière date de commande	2025-08-31T00:00:00+02:00

## TM-I 20 MM RT

**Weidmüller Interface GmbH & Co. KG**  
 Klingenbergstraße 26  
 D-32758 Detmold  
 Germany

www.weidmueller.com

## Caractéristiques techniques

### Agréments

ROHS	Conforme
------	----------

### Dimensions et poids

Hauteur	20 mm	Hauteur (pouces)	0.7874 inch
Largeur	4 mm	Largeur (pouces)	0.1575 inch
Poids net	0.16 g		

### Températures

plage de température d'utilisation	-40...150 °C
------------------------------------	--------------

### Conformité environnementale du produit

Statut de conformité RoHS	Conforme sans exemption
REACH SVHC	Pas de SVHC au-dessus de 0,1 % en poids

### Classifications

ETIM 8.0	EC001530	ETIM 9.0	EC001530
ETIM 10.0	EC001530	ECLASS 14.0	27-28-11-02
ECLASS 15.0	27-28-11-02		

### Caractéristiques générales

Orientation de l'impression	horizontal et vertical	Type d'impression	vierge
Largeur	4 mm	Classe d'inflammabilité selon UL 94	HB
Plage de température d'utilisation, max.	150 °C	Plage de température d'utilisation, min.	-40 °C
Couleur	Rouge	Halogène	Non
Matériau de base	Polyester	Caractères imprimés	sans
imprimante compatible	<a href="#">THM MULTIMARK</a> , <a href="#">THM MULTIMARK PLUS</a>	plage de température d'utilisation	-40...150 °C
Nombre par rouleau	2000		

### Repères de fils et de câbles

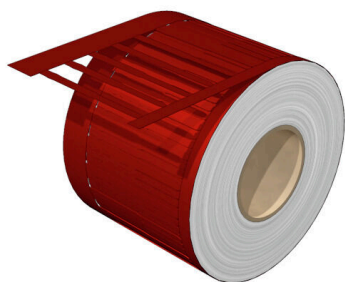
Halogène	Non	Section de raccordement du conducteur, 70 mm <sup>2</sup> max.
Diamètre extérieur du conducteur, max.	35 mm	Diamètre extérieur du conducteur, min. 1.3 mm
Diamètre extérieur du conducteur	1.3 - 35 mm	Section de raccordement de conducteur 70 mm <sup>2</sup>

**TM-I 20 MM RT**

**Weidmüller Interface GmbH & Co. KG**  
Klingenbergstraße 26  
D-32758 Detmold  
Germany

**Dessins**

[www.weidmueller.com](http://www.weidmueller.com)



## TM-I 20 MM RT

**Weidmüller Interface GmbH & Co. KG**  
Klingenbergstraße 26  
D-32758 Detmold  
Germany

[www.weidmueller.com](http://www.weidmueller.com)

## Accessoires

### Ruban encreur



Ces imprimantes produisent des impressions de grande qualité, grâce à la technique de transfert thermique. Différents matériaux et un système d'impression ergonomique sous Windows optimisent le processus de repérage.

### Informations générales de commande

Type	RIBBON MM 76/360 SW	Version	
Référence	<a href="#">2005080000</a>	Ink ribbon	
GTIN (EAN)	4050118389951		
Qté.	1 ST		

### THM MULTIMARK



Ces imprimantes produisent des impressions de grande qualité, grâce à la technique de transfert thermique. Différents matériaux et un système d'impression ergonomique sous Windows optimisent le processus de repérage.

### Informations générales de commande

Type	MULTIMARK ROLLER 115	Version	
Référence	<a href="#">1357420000</a>		
GTIN (EAN)	4050118160314		
Qté.	1 ST		

### THM MULTIMARK PLUS



Ces imprimantes produisent des impressions de grande qualité, grâce à la technique de transfert thermique. Différents matériaux et un système d'impression ergonomique sous Windows optimisent le processus de repérage.

### Informations générales de commande

Type	MULTIMARK PLUS ROLLER 1...	Version	
Référence	<a href="#">2672590000</a>		
GTIN (EAN)	4050118708097		
Qté.	1 ST		