

TM-I 12 MM WS

Weidmüller Interface GmbH & Co. KG

Klingenbergstraße 26

D-32758 Detmold

Germany

www.weidmueller.com



Fiabilité du processus : TM-I

Les repères enfichables TM-I disposent d'un ergot de guidage qui leur permet de glisser facilement dans les étuis transparents de type TM. Une fois que le repère est en place, l'ergot est cassé au niveau du point coupure prédéterminé. Les étuis prêts à l'emploi peuvent alors être simplement glissés le long des conducteurs. Avantages : de larges volumes peuvent être préconfectionnés rapidement en une seule étape.

Informations générales de commande

Version	TM-I, Repérages d'inserts, 1.3 - 16 mm, 12 x 4 mm, blanc
Référence	2005440000
Type	TM-I 12 MM WS
GTIN (EAN)	4050118390278
Qté.	2000 Pièce

TM-I 12 MM WS

Weidmüller Interface GmbH & Co. KG

Klingenbergstraße 26

D-32758 Detmold

Germany

www.weidmueller.com

Caractéristiques techniques

Agréments

ROHS	Conforme
------	----------

Dimensions et poids

Hauteur	12 mm	Hauteur (pouces)	0.4724 inch
Largeur	4 mm	Largeur (pouces)	0.1575 inch
Poids net	0.16 g		

Températures

plage de température d'utilisation	-40...150 °C
------------------------------------	--------------

Conformité environnementale du produit

Statut de conformité RoHS	Conforme sans exemption
REACH SVHC	Pas de SVHC au-dessus de 0,1 % en poids

Classifications

ETIM 6.0	EC001530	ETIM 7.0	EC001530
ETIM 8.0	EC001530	ETIM 9.0	EC001530
ETIM 10.0	EC001530	ECLASS 9.0	27-40-04-01
ECLASS 9.1	27-40-04-01	ECLASS 10.0	27-40-04-01
ECLASS 11.0	27-28-11-02	ECLASS 12.0	27-28-11-02
ECLASS 13.0	27-28-11-02	ECLASS 14.0	27-28-11-02
ECLASS 15.0	27-28-11-02		

Caractéristiques générales

Type d'impression	vierge	Largeur	4 mm
Classe d'inflammabilité selon UL 94	HB	Plage de température d'utilisation, max.	150 °C
Plage de température d'utilisation, min.	-40 °C	Couleur	blanc
Halogène	Non	Matériau de base	Polyester
Caractères imprimés	sans	imprimante compatible	THM MULTIMARK , THM MULTIMARK PLUS
plage de température d'utilisation	-40...150 °C	Nombre par rouleau	2000

Repères de fils et de câbles

Halogène	Non	Section de raccordement du conducteur, 6 mm ² max.
Diamètre extérieur du conducteur, max.	16 mm	Diamètre extérieur du conducteur, min.
Diamètre extérieur du conducteur	1.3 - 16 mm	Section de raccordement de conducteur 6 mm ²

Dessins



TM-I 12 MM WS

Weidmüller Interface GmbH & Co. KG

Klingenbergstraße 26

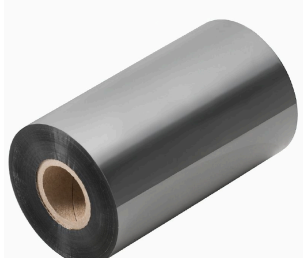
D-32758 Detmold

Germany

www.weidmueller.com

Accessoires

Ruban encreur

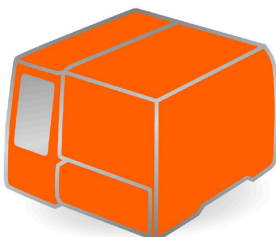


Ces imprimantes produisent des impressions de grande qualité, grâce à la technique de transfert thermique. Différents matériaux et un système d'impression ergonomique sous Windows optimisent le processus de repérage.

Informations générales de commande

Type	RIBBON MM 76/360 SW	Version
Référence	2005080000	Ink ribbon
GTIN (EAN)	4050118389951	
Qté.	1 ST	

THM MULTIMARK

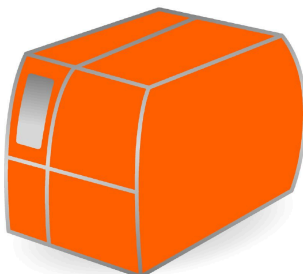


Ces imprimantes produisent des impressions de grande qualité, grâce à la technique de transfert thermique. Différents matériaux et un système d'impression ergonomique sous Windows optimisent le processus de repérage.

Informations générales de commande

Type	MULTIMARK ROLLER 115	Version
Référence	1357420000	
GTIN (EAN)	4050118160314	
Qté.	1 ST	

THM MULTIMARK PLUS



Ces imprimantes produisent des impressions de grande qualité, grâce à la technique de transfert thermique. Différents matériaux et un système d'impression ergonomique sous Windows optimisent le processus de repérage.

Informations générales de commande

Type	MULTIMARK PLUS ROLLER 1...	Version
Référence	2672590000	
GTIN (EAN)	4050118708097	
Qté.	1 ST	