

## IE-FC-DSP-CI/3A/2ST/1D9

**Weidmüller Interface GmbH & Co. KG**  
 Klingenbergstraße 26  
 D-32758 Detmold  
 Germany

www.weidmueller.com



FrontCom® Vario intègre de nombreuses fonctionnalités dans un ensemble unique. Le système s'installe facilement et propose une sélection sur une large gamme de modules de données, de signaux et de puissance. En plus d'être extrêmement compact, FrontCom® Vario offre un grand nombre de fonctionnalités uniques qui sécurisent et accélèrent votre planification des projets futurs. De plus, le système FrontCom® Vario est intégré dans un boîtier au design attractif qui offre une excellente résistance aux chocs et est conforme à la classe de protection IP65.

### Informations générales de commande

Version	FrontCom, Plaque d'insert, blindé
Référence	<a href="#">2004810000</a>
Type	IE-FC-DSP-CI/3A/2ST/1D9
GTIN (EAN)	4050118389289
Qté.	1 Pièce

## Caractéristiques techniques

## Agréments

Agréments



ROHS	Conforme
UL File Number Search	<a href="#">Site Web UL</a>
Certificat N° (cURus)	E223801

## Dimensions et poids

Hauteur	23 mm	Hauteur (pouces)	0.9055 inch
Largeur	116.5 mm	Largeur (pouces)	4.5866 inch
Longueur	90.5 mm	Longueur (pouces)	3.563 inch
Poids net	144.4 g		

## Températures

Température de stockage	Température de fonctionnement	-40 °C...70 °C
Température de pose		

## Conformité environnementale du produit

Statut de conformité RoHS	Conforme sans exemption
REACH SVHC	Potassium perfluorobutane sulfonate 29420-49-3
SCIP	8a473a8a-33d4-43 18-8088-c28f019e7f77

## Raccordement

Longueur de dénudage	9 mm	
Type de raccordement	Raccordement vissé	
Section de raccordement du conducteur, extrêmement souple, avec embout	min.	1.5 mm <sup>2</sup>
	max.	2.5 mm <sup>2</sup>
Section de raccordement du conducteur, rigide	min.	1.5 mm <sup>2</sup>
	max.	4 mm <sup>2</sup>
Section de raccordement du conducteur, souple, avec embout	min.	1.5 mm <sup>2</sup>
	max.	2.5 mm <sup>2</sup>
Section de raccordement du conducteur, ... souple, sans embout		
Section de raccordement du conducteur, ... extrêmement souple, sans embout		
Section de raccordement du conducteur, 1.5 ... 4 mm <sup>2</sup> rigide		
Section de raccordement du conducteur, 1.5 ... 2.5 mm <sup>2</sup> souple, avec embout		
Section de raccordement du conducteur, 1.5 ... 2.5 mm <sup>2</sup> extrêmement souple, avec embout		

## Classifications

ETIM 8.0	EC000456	ETIM 9.0	EC000456
ETIM 10.0	EC000456	ECLASS 14.0	27-18-28-92
ECLASS 15.0	27-18-28-92		

## Caractéristiques techniques

### Caractéristiques générales

Type de produit	Plaque d'insert, blindé	Matériau	Polycarbonate PC
-----------------	-------------------------	----------	------------------

### Inserts

Insérer le GFCI /2 x Puissance US pré-assemblée	1	Fusible à insérer	1
Insert, données	2	Insert pour signaux D-Sub 9 pôles / VGA / HDMI	1

### Normes générales

Certificat N° (cURus)	E223801	Certificat N° (CSA)	2000039-80039714
-----------------------	---------	---------------------	------------------

### Propriétés électriques

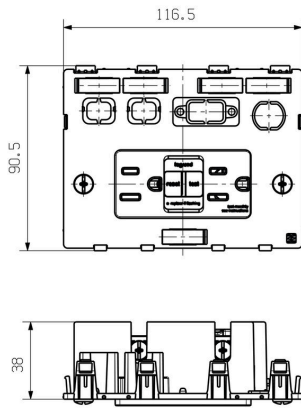
Type de tension	AC	Tension de fonctionnement	125 V
-----------------	----	---------------------------	-------

### Caractéristiques électriques

Type de tension	AC	Tension de fonctionnement	125 V
Courant nominal	20 A	Indicateur de fonctionnement	LED rouge
Couleur du boîtier	gris	Seuil de déclenchement, max	6 mA
Auto-test	automatiquement toutes les 3 secondes	Prise US avec DDFT	2 pièces
Seuil de déclenchement, min	4 mA		

**Dessins**

**Dessin coté**



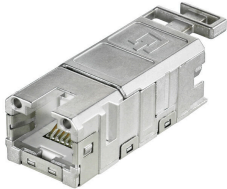
## IE-FC-DSP-CI/3A/2ST/1D9

**Weidmüller Interface GmbH & Co. KG**  
 Klingenbergstraße 26  
 D-32758 Detmold  
 Germany

www.weidmueller.com

## Accessoires

## RJ45



FrontCom® Vario intègre de nombreuses fonctionnalités dans un ensemble unique. Le système s'installe facilement et propose une sélection sur une large gamme de modules de données, de signaux et de puissance. En plus d'être extrêmement compact, FrontCom® Vario offre un grand nombre de fonctionnalités uniques qui sécurisent et accélèrent votre planification des projets futurs. De plus, le système FrontCom® Vario est intégré dans un boîtier au design attractif qui offre une excellente résistance aux chocs et est conforme à la classe de protection IP65.

## Informations générales de commande

Type	IE-BI-RJ45-FJ-A	Version
Référence	<a href="#">1962850000</a>	Connecteur femelle RJ45, Connecteur pour embase, TIA-568A
GTIN (EAN)	4032248645053	
Qté.	10 ST	
Type	IE-BI-RJ45-FJ-B	Version
Référence	<a href="#">1963840000</a>	Connecteur femelle RJ45, Connecteur pour embase, TIA-568B
GTIN (EAN)	4032248651894	
Qté.	10 ST	
Type	IE-BI-RJ45-FJ-P	Version
Référence	<a href="#">1963830000</a>	Connecteur femelle RJ45, Connecteur pour embase, PROFINET
GTIN (EAN)	4032248646159	
Qté.	10 ST	
Type	IE-BI-RJ45-C	Version
Référence	<a href="#">1962840000</a>	Connecteur femelle RJ45, Insert d'embase prolongateur
GTIN (EAN)	4032248645046	
Qté.	10 ST	

## USB



FrontCom® Vario intègre de nombreuses fonctionnalités dans un ensemble unique. Le système s'installe facilement et propose une sélection sur une large gamme de modules de données, de signaux et de puissance. En plus d'être extrêmement compact, FrontCom® Vario offre un grand nombre de fonctionnalités uniques qui sécurisent et accélèrent votre planification des projets futurs. De plus, le système FrontCom® Vario est intégré dans un boîtier au design attractif qui offre une excellente résistance aux chocs et est conforme à la classe de protection IP65.

## Informations générales de commande

Type	IE-BI-USB-A	Version
Référence	<a href="#">1019570000</a>	Insert USB, Embase, type A
GTIN (EAN)	4032248731602	
Qté.	1 ST	
Type	IE-BI-USB-AB	Version
Référence	<a href="#">1131380000</a>	Insert USB, Insert d'embase, type AB
GTIN (EAN)	4032248911844	
Qté.	1 ST	

## IE-FC-DSP-CI/3A/2ST/1D9

**Weidmüller Interface GmbH & Co. KG**  
 Klingenbergstraße 26  
 D-32758 Detmold  
 Germany

www.weidmueller.com

## Accessoires

Type	IE-BI-USB-3.0-A	Version	
Référence	<a href="#">1487920000</a>	Insert USB, Embase, type A	
GTIN (EAN)	4050118298208		
Qté.	1 ST		

## Fusible

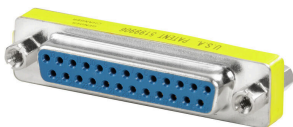


FrontCom® Vario intègre de nombreuses fonctionnalités dans un ensemble unique. Le système s'installe facilement et propose une sélection sur une large gamme de modules de données, de signaux et de puissance. En plus d'être extrêmement compact, FrontCom® Vario offre un grand nombre de fonctionnalités uniques qui sécurisent et accélèrent votre planification des projets futurs. De plus, le système FrontCom® Vario est intégré dans un boîtier au design attractif qui offre une excellente résistance aux chocs et est conforme à la classe de protection IP65.

### Informations générales de commande

Type	IE-FCI-PWCB-3A	Version	
Référence	<a href="#">1543690000</a>	FrontCom, Fusible, Insert pour fusible	
GTIN (EAN)	4050118348859		
Qté.	1 ST		

## Signal - D-SUB



FrontCom® Vario intègre de nombreuses fonctionnalités dans un ensemble unique. Le système s'installe facilement et propose une sélection sur une large gamme de modules de données, de signaux et de puissance. En plus d'être extrêmement compact, FrontCom® Vario offre un grand nombre de fonctionnalités uniques qui sécurisent et accélèrent votre planification des projets futurs. De plus, le système FrontCom® Vario est intégré dans un boîtier au design attractif qui offre une excellente résistance aux chocs et est conforme à la classe de protection IP65.

### Informations générales de commande

Type	IE-FCI-D9-FF	Version	
Référence	<a href="#">1450840000</a>	FrontCom, Insert pour signaux D-Sub, 9 pôles, Femelle / femelle	
GTIN (EAN)	4050118255737		
Qté.	1 ST		
Type	IE-FCI-D9-FM	Version	
Référence	<a href="#">1450850000</a>	FrontCom, Insert pour signaux D-Sub, 9 pôles, Prise mâle, Femelle	
GTIN (EAN)	4050118255713		
Qté.	1 ST		
Type	IE-FCI-D9-FS	Version	
Référence	<a href="#">1450870000</a>	FrontCom, Insert pour signaux D-Sub, 9 pôles, Femelle / raccordement soudé	
GTIN (EAN)	4050118255393		
Qté.	1 ST		

## IE-FC-DSP-CI/3A/2ST/1D9

**Weidmüller Interface GmbH & Co. KG**  
Klingenbergstraße 26  
D-32758 Detmold  
Germany

www.weidmueller.com

## Accessoires

## Signal - VGA, HDMI, DP

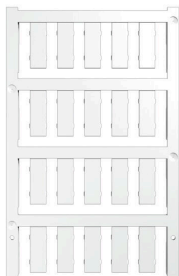


FrontCom® Vario intègre de nombreuses fonctionnalités dans un ensemble unique. Le système s'installe facilement et propose une sélection sur une large gamme de modules de données, de signaux et de puissance. En plus d'être extrêmement compact, FrontCom® Vario offre un grand nombre de fonctionnalités uniques qui sécurisent et accélèrent votre planification des projets futurs. De plus, le système FrontCom® Vario est intégré dans un boîtier au design attractif qui offre une excellente résistance aux chocs et est conforme à la classe de protection IP65.

## Informations générales de commande

Type	IE-FCI-HD 15-FF	Version
Référence	<a href="#">1556290000</a>	FrontCom, Prolongateur VGA, Insert pour signaux VGA/HD15,
GTIN (EAN)	4050118369755	Femelle / femelle
Qté.	1 ST	
Type	IE-FCI-HDMI-FF	Version
Référence	<a href="#">2003390000</a>	FrontCom, Prolongateur HDMI, Insert pour signaux HDMI, Femelle /
GTIN (EAN)	4050118387414	femelle
Qté.	1 ST	

## Vierge



ESG est le repère éprouvé au format MultiCard destiné à de nombreux appareils connus. Il en résulte un repérage de haute qualité avec un excellent contraste.

Différents types sont disponibles pour les appareils de fabricants tels que Siemens, ABB, Beckhoff, etc.

Les avantages en un coup d'œil :

- Étiquettes pour utilisation universelle ; encliquetables ou autocollantes selon le type
- Pour les appareils installés en série, tels que par ex. les disjoncteurs automatiques, nous proposons des repérages ESG à encliqueter sur un support de plaquettes.
- Impression individuelle en qualité laser suivant les spécifications

Pour impression personnalisée : Veuillez nous envoyer un fichier dans le format de notre logiciel de repérage M-Print PRO ou M-Print PRO Online (sans installation) pour vos spécifications de repérage.

## Informations générales de commande

Type	ESG 7/20 SIRIUS MC NE WS	Version
Référence	<a href="#">1736181044</a>	ESG, Repérage d'équipements et appareillages x 20 mm, PA
GTIN (EAN)	4008190985950	66, Couleur: blanc, Enfichable
Qté.	200 ST	

## IE-FC-DSP-CI/3A/2ST/1D9

**Weidmüller Interface GmbH & Co. KG**  
Klingenbergstraße 26  
D-32758 Detmold  
Germany

[www.weidmueller.com](http://www.weidmueller.com)

## Accessoires

### Tournevis droit



Tournevis pour vis tête fendue avec lame ronde, SD DIN 5265, ISO 2380/2, empreinte selon DIN 5264, ISO 2380/1, pointe chrome top, poignée SoftFinish

### Informations générales de commande

Type	SDS 0.4X2.5X75	Version	
Référence	<a href="#">9009030000</a>	Tournevis, Tournevis	
GTIN (EAN)	4032248266944		
Qté.	1 ST		

### Accessoires pour FrontCom Vario



### Informations générales de commande

Type	IE-FC-DFM-PWPC	Version	
Référence	<a href="#">2971460000</a>	FrontCom, Protection au toucher, Cadre double	
GTIN (EAN)	4099986791541		
Qté.	1 ST		