

**IE-FC-DFM-KEY****Weidmüller Interface GmbH & Co. KG**

Klingenbergstraße 26

D-32758 Detmold

Germany

[www.weidmueller.com](http://www.weidmueller.com)

FrontCom® Vario intègre de nombreuses fonctionnalités dans un ensemble unique. Le système s'installe facilement et propose une sélection sur une large gamme de modules de données, de signaux et de puissance. En plus d'être extrêmement compact, FrontCom® Vario offre un grand nombre de fonctionnalités uniques qui sécurisent et accélèrent votre planification des projets futurs. De plus, le système FrontCom® Vario est intégré dans un boîtier au design attractif qui offre une excellente résistance aux chocs et est conforme à la classe de protection IP65.

**Informations générales de commande**

Version	FrontCom, Cadre double, Protection métallique, Verrouillable avec une clé
Référence	<a href="#">2003180000</a>
Type	IE-FC-DFM-KEY
GTIN (EAN)	4050118386936
Qté.	1 Pièce

## Technical data

## Agréments

Agréments



ROHS Conforme

UL File Number Search [Site Web UL](#)

Certificat N° (cURus) E223801

## Dimensions et poids

Profondeur	27.5 mm	Profondeur (pouces)	1.0827 inch
Hauteur	134 mm	Hauteur (pouces)	5.2756 inch
Largeur	132 mm	Largeur (pouces)	5.1968 inch
Épaisseur du paroi, min.	1 mm	Épaisseur du paroi, max.	5 mm
Poids net	806.44 g		

## Températures

Température de stockage	Température de fonctionnement	-40 °C...70 °C
Température de pose		

## Conformité environnementale du produit

Statut de conformité RoHS	Conforme sans exemption
REACH SVHC	Pas de SVHC au-dessus de 0,1 % en poids

## Classifications

ETIM 8.0	EC001031	ETIM 9.0	EC001031
ETIM 10.0	EC001031	ECLASS 14.0	27-18-28-92
ECLASS 15.0	27-18-28-92		

## Caractéristiques générales

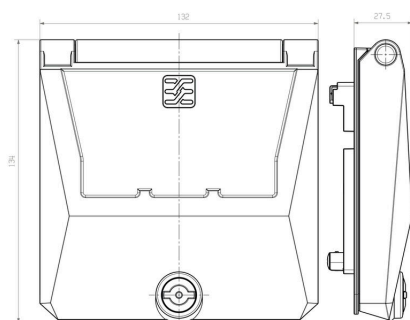
Type de produit	Cadre double, Protection métallique, Verrouillable avec une clé	Degré de protection	IP65, fermé
Classe de protection (UL)	Type 12	Structure du matériau	Zinc injecté sous pression
Couvercle du matériau	Zinc injecté sous pression, électrolaquée		

## Normes générales

Certificat N° (cURus)	E223801	Certificat N° (CSA)	2000039-80039714
-----------------------	---------	---------------------	------------------

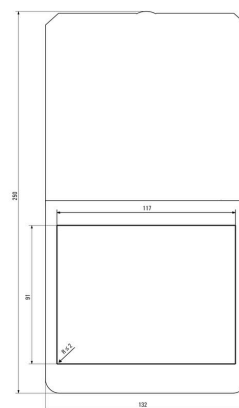
## Drawings

### Dessin coté



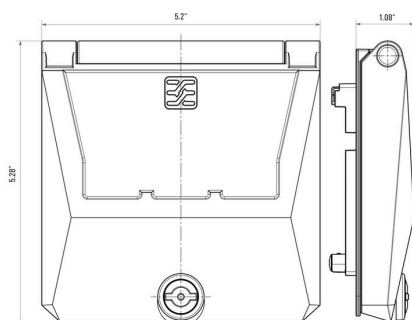
Unité : mm

### Découpe de montage



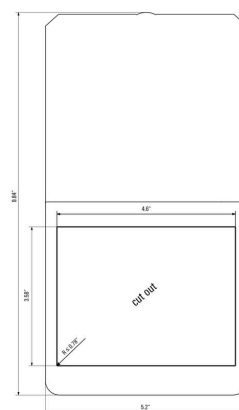
Unité : mm

### Dessin coté



Unité : pouce

### Découpe de montage



Unité : pouce

## IE-FC-DFM-KEY

Weidmüller Interface GmbH &amp; Co. KG

Klingenbergstraße 26

D-32758 Detmold

Germany

www.weidmueller.com

## Accessories

## Accessoires pour FrontCom Vario



## Informations générales de commande

Type	IE-FC-KEY2	Version
Référence	<a href="#">2066650000</a>	FrontCom, Clé de rechange, Cadre double, autres
GTIN (EAN)	4050118415056	
Qté.	1 ST	

## blindé



FrontCom® Vario intègre de nombreuses fonctionnalités dans un ensemble unique. Le système s'installe facilement et propose une sélection sur une large gamme de modules de données, de signaux et de puissance. En plus d'être extrêmement compact, FrontCom® Vario offre un grand nombre de fonctionnalités uniques qui sécurisent et accélèrent votre planification des projets futurs. De plus, le système FrontCom® Vario est intégré dans un boîtier au design attractif qui offre une excellente résistance aux chocs et est conforme à la classe de protection IP65.

## Informations générales de commande

Type	IE-FC-DSP-CI/3A/2ST/1D9	Version
Référence	<a href="#">2004810000</a>	FrontCom, Plaque d'insert, blindé
GTIN (EAN)	4050118389289	
Qté.	1 ST	
Type	IE-FC-DSP-PWB/2ST/FILS	Version
Référence	<a href="#">2067080000</a>	FrontCom, Plaque d'insert, blindé
GTIN (EAN)	4050118415612	
Qté.	1 ST	

**IE-FC-DFM-KEY****Weidmüller Interface GmbH & Co. KG**

Klingenbergstraße 26

D-32758 Detmold

Germany

[www.weidmueller.com](http://www.weidmueller.com)**Accessories****non blindé**

FrontCom® Vario intègre de nombreuses fonctionnalités dans un ensemble unique. Le système s'installe facilement et propose une sélection sur une large gamme de modules de données, de signaux et de puissance. En plus d'être extrêmement compact, FrontCom® Vario offre un grand nombre de fonctionnalités uniques qui sécurisent et accélèrent votre planification des projets futurs. De plus, le système FrontCom® Vario est intégré dans un boîtier au design attractif qui offre une excellente résistance aux chocs et est conforme à la classe de protection IP65.

**Informations générales de commande**

Type	IE-FC-DIP-BP	Version
Référence	<a href="#">2004890000</a>	FrontCom, Plaque d'insert, non blindé
GTIN (EAN)	4050118389296	
Qté.	1 ST	

**Accessoires pour FrontCom Vario****Informations générales de commande**

Type	IE-FC-DF-IPH	Version
Référence	<a href="#">2003340000</a>	FrontCom, Barrette (pour le montage de plaques à insert simple)
GTIN (EAN)	4050118387094	
Qté.	1 ST	

**non blindé**

FrontCom® Vario intègre de nombreuses fonctionnalités dans un ensemble unique. Le système s'installe facilement et propose une sélection sur une large gamme de modules de données, de signaux et de puissance. En plus d'être extrêmement compact, FrontCom® Vario offre un grand nombre de fonctionnalités uniques qui sécurisent et accélèrent votre planification des projets futurs. De plus, le système FrontCom® Vario est intégré dans un boîtier au design attractif qui offre une excellente résistance aux chocs et est conforme à la classe de protection IP65.

## IE-FC-DFM-KEY

Weidmüller Interface GmbH &amp; Co. KG

Klingenbergstraße 26

D-32758 Detmold

Germany

www.weidmueller.com

## Accessories

## Informations générales de commande

Type	IE-FC-IP-BP	Version
Référence	<a href="#">1450710000</a>	FrontCom, Plaque d'insert, non blindé
GTIN (EAN)	4050118255287	
Qté.	1 ST	

## blindé



FrontCom® Vario intègre de nombreuses fonctionnalités dans un ensemble unique. Le système s'installe facilement et propose une sélection sur une large gamme de modules de données, de signaux et de puissance. En plus d'être extrêmement compact, FrontCom® Vario offre un grand nombre de fonctionnalités uniques qui sécurisent et accélèrent votre planification des projets futurs. De plus, le système FrontCom® Vario est intégré dans un boîtier au design attractif qui offre une excellente résistance aux chocs et est conforme à la classe de protection IP65.

## Informations générales de commande

Type	IE-FC-SP-PWB/2ST	Version
Référence	<a href="#">1450550000</a>	FrontCom, Plaque d'insert, blindé
GTIN (EAN)	4050118255256	
Qté.	1 ST	
Type	IE-FC-SP-2ST/2D9	Version
Référence	<a href="#">1450590000</a>	FrontCom, Plaque d'insert, blindé
GTIN (EAN)	4050118255263	
Qté.	1 ST	
Type	IE-FC-SP-PWU/2ST	Version
Référence	<a href="#">1450620000</a>	FrontCom, Plaque d'insert, blindé
GTIN (EAN)	4050118255270	
Qté.	1 ST	

## Accessoires pour FrontCom Vario



## Informations générales de commande

Type	IE-FC-PWPC	Version
Référence	<a href="#">1450820000</a>	FrontCom, Protection au toucher, cadre simple
GTIN (EAN)	4050118255584	
Qté.	1 ST	

## IE-FC-DFM-KEY

Weidmüller Interface GmbH &amp; Co. KG

Klingenbergstraße 26

D-32758 Detmold

Germany

www.weidmueller.com

## Accessories

## Prises femelles de puissance

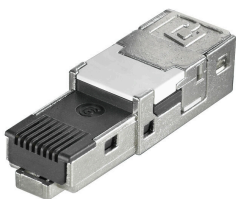


FrontCom® Vario intègre de nombreuses fonctionnalités dans un ensemble unique. Le système s'installe facilement et propose une sélection sur une large gamme de modules de données, de signaux et de puissance. En plus d'être extrêmement compact, FrontCom® Vario offre un grand nombre de fonctionnalités uniques qui sécurisent et accélèrent votre planification des projets futurs. De plus, le système FrontCom® Vario est intégré dans un boîtier au design attractif qui offre une excellente résistance aux chocs et est conforme à la classe de protection IP65.

## Informations générales de commande

Type	IE-FCI-PWB-DE	Version
Référence	<a href="#">1450730000</a>	FrontCom, Insert Power grand, Type F, Femelle, DE
GTIN (EAN)	4050118255546	
Qté.	1 ST	
Type	IE-FCI-PWB-CN	Version
Référence	<a href="#">1450790000</a>	FrontCom, Insert Power grand, Type I, Femelle, CN
GTIN (EAN)	4050118255386	
Qté.	1 ST	
Type	IE-FCI-PWS-US	Version
Référence	<a href="#">1450800000</a>	FrontCom, Insert Power US, Type B, Femelle, US
GTIN (EAN)	4050118255638	
Qté.	1 ST	

## RJ45



Inserts RJ45 pour connecteurs à prise de raccordement mâle ver. 1 / 4 / 5 / 14, HDC et boîtiers de jonction IE-OM... ; IE-OP... ; IE-CC...

## Informations générales de commande

Type	IE-BI-RJ45-FJ-P	Version
Référence	<a href="#">1963830000</a>	Connecteur femelle RJ45, Connecteur pour embase, PROFINET
GTIN (EAN)	4032248646159	
Qté.	10 ST	
Type	IE-BI-RJ45-C	Version
Référence	<a href="#">1962840000</a>	Connecteur femelle RJ45, Insert d'embase prolongateur
GTIN (EAN)	4032248645046	
Qté.	10 ST	

## IE-FC-DFM-KEY

Weidmüller Interface GmbH &amp; Co. KG

Klingenbergstraße 26

D-32758 Detmold

Germany

www.weidmueller.com

## Accessories

## USB

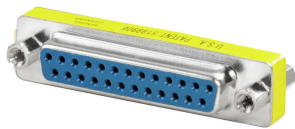


FrontCom® Vario intègre de nombreuses fonctionnalités dans un ensemble unique. Le système s'installe facilement et propose une sélection sur une large gamme de modules de données, de signaux et de puissance. En plus d'être extrêmement compact, FrontCom® Vario offre un grand nombre de fonctionnalités uniques qui sécurisent et accélèrent votre planification des projets futurs. De plus, le système FrontCom® Vario est intégré dans un boîtier au design attractif qui offre une excellente résistance aux chocs et est conforme à la classe de protection IP65.

## Informations générales de commande

Type	IE-BI-USB-3.0-A	Version
Référence	<a href="#">1487920000</a>	Insert USB, Embase, type A
GTIN (EAN)	4050118298208	
Qté.	1 ST	

## Signal - D-SUB



FrontCom® Vario intègre de nombreuses fonctionnalités dans un ensemble unique. Le système s'installe facilement et propose une sélection sur une large gamme de modules de données, de signaux et de puissance. En plus d'être extrêmement compact, FrontCom® Vario offre un grand nombre de fonctionnalités uniques qui sécurisent et accélèrent votre planification des projets futurs. De plus, le système FrontCom® Vario est intégré dans un boîtier au design attractif qui offre une excellente résistance aux chocs et est conforme à la classe de protection IP65.

## Informations générales de commande

Type	IE-FCI-D9-FF	Version
Référence	<a href="#">1450840000</a>	FrontCom, Insert pour signaux D-Sub, 9 pôles, Femelle / femelle
GTIN (EAN)	4050118255737	
Qté.	1 ST	

## Signal - VGA, HDMI, DP



FrontCom® Vario intègre de nombreuses fonctionnalités dans un ensemble unique. Le système s'installe facilement et propose une sélection sur une large gamme de modules de données, de signaux et de puissance. En plus d'être extrêmement compact, FrontCom® Vario offre un grand nombre de fonctionnalités uniques qui sécurisent et accélèrent votre planification des projets futurs. De plus, le système FrontCom® Vario est intégré dans un boîtier au design attractif qui offre une excellente résistance aux chocs et est conforme à la classe de protection IP65.



## IE-FC-DFM-KEY

Weidmüller Interface GmbH &amp; Co. KG

Klingenbergstraße 26

D-32758 Detmold

Germany

www.weidmueller.com

## Accessories

## Informations générales de commande

Type	IE-FCI-HDMI-FF	Version
Référence	<a href="#">2003390000</a>	FrontCom, Prolongateur HDMI, Insert pour signaux HDMI, Femelle /
GTIN (EAN)	4050118387414	femelle
Qté.	1 ST	

## Collage arrière neutre



SM est un repère MultiCard pour le marquage des appareils de commande et de signalisation. Les étiquettes sont encliquetées sur les supports ou fixées grâce à la zone adhésive dont ils disposent. Des étiquettes personnalisées peuvent être créées avec les systèmes de marquage PrintJet CONNECT ou Plotter.

- Fabrication d'étiquettes rapide et bien adaptée aux besoins.
  - Pas de stock inutile d'étiquettes standard coûteuses
  - L'utilisation de PrintJet en remplacement de la gravure donne une impression de qualité très résistante
  - Pour les environnements extrêmes, nous recommandons le film protecteur ETO SM
  - Les supports sont utilisables pour les boutons-poussoirs Ø 22 mm ou 30 mm de Siemens, ABB, Moeller et Télémécanique
- Pour impression personnalisée : Veuillez nous envoyer un fichier dans le format de notre logiciel de repérage M-Print PRO ou M-Print PRO Online (sans installation) pour vos spécifications de repérage.

## Informations générales de commande

Type	SM 27/18 K MC NE WS	Version
Référence	<a href="#">1707270000</a>	SwitchMark, Repérage d'équipements et appareillages, 18 x
GTIN (EAN)	4008190925116	27 mm, blanc
Qté.	80 ST	
Type	SM 27/18 K MC NE SI	Version
Référence	<a href="#">1713760000</a>	SwitchMark, Repérage d'équipements et appareillages, 18 x
GTIN (EAN)	4008190331177	27 mm, argent
Qté.	80 ST	
Type	SM 27/18 K MC NE GR	Version
Référence	<a href="#">1073340000</a>	SwitchMark, Repérage d'équipements et appareillages, 18 x
GTIN (EAN)	4032248831425	27 mm, gris
Qté.	80 ST	

## IE-FC-DFM-KEY

Weidmüller Interface GmbH &amp; Co. KG

Klingenbergstraße 26

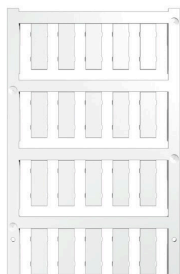
D-32758 Detmold

Germany

www.weidmueller.com

## Accessories

## Vierge



ESG est le repère éprouvé au format MultiCard destiné à de nombreux appareils connus. Il en résulte un repérage de haute qualité avec un excellent contraste.

Différents types sont disponibles pour les appareils de fabricants tels que Siemens, ABB, Beckhoff, etc.

Les avantages en un coup d'œil :

- Étiquettes pour utilisation universelle ; encliquetables ou autocollantes selon le type
- Pour les appareils installés en série, tels que par ex. les disjoncteurs automatiques, nous proposons des repérages ESG à encliqueter sur un support de plaquettes.
- Impression individuelle en qualité laser suivant les spécifications

Pour impression personnalisée : Veuillez nous envoyer un fichier dans le format de notre logiciel de repérage M-Print PRO ou M-Print PRO Online (sans installation) pour vos spécifications de repérage.

## Informations générales de commande

Type	ESG 7/20 SIRIUS MC NE WS	Version
Référence	<a href="#">1736181044</a>	ESG, Repérage d'équipements et appareillages x 20 mm, PA
GTIN (EAN)	4008190985950	66, Couleur: blanc, Enfichable
Qté.	200 ST	

## Tournevis cruciforme, type Pozidrive



Tournevis cruciforme, type Pozidriv, SDK PZ DIN 5262, ISO 8764/2-PZ, emmanchement selon ISO 8764-PZ, pointe Chrom Top, poignée SoftFinish

## Informations générales de commande

Type	SDK PZ1	Version
Référence	<a href="#">9008530000</a>	Tournevis, Tournevis
GTIN (EAN)	4032248056521	
Qté.	1 ST	

**IE-FC-DFM-KEY****Weidmüller Interface GmbH & Co. KG**

Klingenbergstraße 26

D-32758 Detmold

Germany

[www.weidmueller.com](http://www.weidmueller.com)**Accessories****Tournevis droit**

Tournevis pour vis tête fendue avec lame ronde, SD DIN 5265, ISO 2380/2, empreinte selon DIN 5264, ISO 2380/1, pointe chrome top, poignée SoftFinish

**Informations générales de commande**

Type	SDS 0.4X2.5X75	Version	
Référence	<a href="#">9009030000</a>	Tournevis, Tournevis	
GTIN (EAN)	4032248266944		
Qté.	1 ST		