

PRO DCDC 240W 24V 10A

Weidmüller Interface GmbH & Co. KG
 Klingenbergstraße 26
 D-32758 Detmold
 Germany

www.weidmueller.com



Le convertisseur DC/DC compense les variations de tension, telles que celles qui se produisent avec des alimentations non régulées ou des câbles longs. Avec l'isolation galvanique et la classe de protection III pour les systèmes sans terre, le convertisseur DC/DC est particulièrement adapté à l'utilisation dans des systèmes d'alimentation indépendants. Le module permettant de gagner de la place peut convertir de manière optimale les niveaux de tension, offre une puissance de puissance supérieure à la moyenne, des fonctions de sécurité complètes et un niveau d'efficacité élevé allant jusqu'à 95 %.

Informations générales de commande

Version	DC/DC converter
Référence	2001810000
Type	PRO DCDC 240W 24V 10A
GTIN (EAN)	4050118383843
Qté.	1 Pièce

PRO DCDC 240W 24V 10A

Weidmüller Interface GmbH & Co. KG
 Klingenbergstraße 26
 D-32758 Detmold
 Germany

www.weidmueller.com

Caractéristiques techniques

Agréments

Agréments



ROHS	Conforme
UL File Number Search	Site Web UL
N° de certificat (cULus)	E258476
Numéro de certificat (cULusEX)	E470829

Dimensions et poids

Profondeur	120 mm	Profondeur (pouces)	4.7244 inch
Hauteur	130 mm	Hauteur (pouces)	5.1181 inch
Largeur	43 mm	Largeur (pouces)	1.6929 inch
Poids net	975 g		

Températures

Température de stockage	-40 °C...85 °C	Température de fonctionnement	-25 °C...70 °C
Humidité à la température de fonctionnement	5...95 % (sans condensation)	Démarrage	≥ -40 °C
Humidité	5...95 % (sans condensation)		

Conformité environnementale du produit

Statut de conformité RoHS	Conforme avec exemption
Exemption RoHS (le cas échéant/connue)	7a, 7cI
REACH SVHC	Lead 7439-92-1
SCIP	6d8cdf22-8230-4af8-86c8-3558c716666d

Classifications

ETIM 8.0	EC002540	ETIM 9.0	EC002540
ETIM 10.0	EC002540	ECLASS 14.0	27-04-07-01
ECLASS 15.0	27-04-07-01		

Entrée

Technique de raccordement	Raccordement vissé	Fusible amont recommandé	Disjoncteur automatique 25 A, courbe B, Disjoncteur automatique 25 A, courbe C
Tension d'entrée nominale	24 V DC	Technique de raccordement de conducteurs	Raccordement vissé
Fusible d'entrée (interne)	Oui	Plage de tension d'entrée DC	14...32 V (en fonctionnement), 18...32 V (mise en service)
Courant à la mise sous tension	max. 15 A	Limitation du courant à la mise sous tension	Oui
Consommation de puissance nominale	260.9 VA		

PRO DCDC 240W 24V 10A

Weidmüller Interface GmbH & Co. KG
 Klingenbergstraße 26
 D-32758 Detmold
 Germany

www.weidmueller.com

Caractéristiques techniques

Sortie

Puissance délivrée	240 W	
Technique de raccordement	Raccordement vissé	
Tension de sortie nominale	24 V DC \pm 1 %	
Ondulation résiduelle, appels de courant	\leq 20 mVPP @à pleine charge	
Possibilité de mise en parallèle	oui, max. 5 (sans modules à diode)	
Protection de surcharge	Oui	
Tension de sortie, max.	29.5 V	
Tension de sortie, min.	22.5 V	
Courant de sortie, max.	12 A	
Technique de raccordement de conducteurs	Raccordement vissé	
Tension de sortie, remarque	(réglable via potentiomètre frontal)	
Courant de sortie nominal pour U _{nom}	10 A @ 60 °C	
Courant de sortie	10 A	
Charge capacitive	illimité	
Temps de pontage en cas de panne de secteur .	Temps de passage en cas de panne de secteur, 12 ms min.	
	Type de tension d'entrée	DC
	Tension d'entrée	24 V
	Courant de sortie	10 A
	Tension de sortie .	24 V
Protection contre la tension inverse	Oui	
Courant de sortie continu @ UNominal	10 A @ 60 °C, 12 A @ 45°C, 7,5 A @ 70°C	
DCL Boost	Durée du mode boost	5 s
	Multiple du courant nominal	150 %
	Durée du mode boost	200 ms
	Multiple du courant nominal	200 %
	Durée du mode boost	100 ms
	Multiple du courant nominal	300 %
	Durée du mode boost	50 ms
Multiple du courant nominal	400 %	
	Durée du mode boost	20 ms
	Multiple du courant nominal	600 %
Temps de montée	\leq 9 ms (U _{out} : 10%...90%)	

Données générales

Rendement	Type : 92 %	Humidité	5...95 % (sans condensation)
Degré de protection	IP20	Catégorie de surtension	III
Position de montage, conseils de montage	Horizontal sur rail profilé TS35. 50 mm d'espace libre au-dessus et en dessous pour la circ. d'air. Peuvent être montés côte à côte sans laisser d'espace intermédiaire., 50 mm de distance en haut et en bas pour une libre circulation de l'air ; peuvent être montés côte à côte sans espacement, Sur le rail de montage TS 35, dégagement de 50 mm au-dessus et en dessous pour l'alimentation en air libre., Horizontal sur rail profilé TS35. 50 mm d'espace au-dessus & amp;	Version du boîtier	Métal, résistant à la corrosion

PRO DCDC 240W 24V 10A

Weidmüller Interface GmbH & Co. KG

 Klingenbergstraße 26
 D-32758 Detmold
 Germany

www.weidmueller.com

Caractéristiques techniques

et en dessous pour la circ. d'air, 10 mm avec les composants actifs voisins à pleine charge, 5 mm avec les composants passifs voisins. Peut être monté côte à côte sans espace à 90 % de charge nominale

Protection contre les tensions de retour de la charge	33...34 V DC	Limitation de courant	150% Iout
Juxtaposable	Non	Humidité de l'air max. admissible (fonctionnement)	5 %...95 % HR
Puissance dissipée, à vide	2 W	Pied encliquetable	Métal
Protection contre les courts-circuits	Oui	Puissance dissipée, charge nominale	22 W
Protection contre la surchauffe	Oui		

CEM / choc / vibration

Limitation des courants d'oscillation harmonique de réseau	Selon EN 61000-3-2	Résistance aux chocs selon IEC 60068-2-27	30 g dans toutes les directions
Émission sonore conforme à la norme EN55032	Classe B	Résistance aux interférences selon	EN 61000-4-2 (ESD), EN 61000-4-4 (burst), EN 61000-4-5 (surge), EN 61000-4-6 (conducted), EN61000-4-3 (HF field)
Résistance aux vibrations selon IEC 60068-2-6	2,3 g (15 Hz...150 Hz)		

Coordination de l'isolation

Catégorie de surtension	III	Degré de pollution	2
Classe de protection	III	Tension d'isolation entrée / sortie	1.5 kV
Tension d'isolation sortie / terre	1.5 kV	Tension d'isolation sortie / terre	0.5 kV

Sécurité électrique (normes appliquées)

Équipement électrique des machines	selon EN60204	Basse tension de protection	SELV selon CEI 60950-1, PELV conforme à la norme EN 60204-1
Transformateurs de sécurité pour alimentations à découpage	Selon EN 61558-2-16		

Caractéristiques de raccordement (signal)

Technique de raccordement	Raccordement à vis	Nombre de bornes	5
---------------------------	--------------------	------------------	---

Données de connexion (entrée)

Technique de raccordement	Raccordement vissé	Nombre de blocs de jonction	2 (+,-)
Protection contre inversions de polarité	Oui	Section de raccordement du conducteur, 12 AWG AWG/kcmil, max.	
Section de raccordement du conducteur, 30 AWG AWG/kcmil, min.		Section de raccordement du conducteur, 4 mm ² flexible, max.	
Section de raccordement du conducteur, 0.08 mm ² flexible, min.		Section de raccordement du conducteur, 4 mm ² rigide, max.	
Section de raccordement du conducteur, 0.08 mm ² rigide, min.		Couple de serrage min.	0.4 Nm
Couple de serrage max.	0.5 Nm		

PRO DCDC 240W 24V 10A

Weidmüller Interface GmbH & Co. KG
 Klingenbergstraße 26
 D-32758 Detmold
 Germany

www.weidmueller.com

Caractéristiques techniques

Données de connexion (sortie)

Technique de raccordement	Raccordement vissé	Nombre de blocs de jonction	10 (+ / - / signal)
Protection contre inversions de polarité	Oui	Section de raccordement du conducteur, 14 AWG AWG/kcmil , max.	
Section de raccordement du conducteur, 24 AWG AWG/kcmil , min.		Section de raccordement du conducteur, 2,5 mm ² flexible , max.	
Section de raccordement du conducteur, 0,2 mm ² flexible , min.		Section de raccordement du conducteur, 2,5 mm ² rigide , max.	
Section de raccordement du conducteur, 0,2 mm ² rigide , min.		Couple de serrage min.	0.4 Nm
Couple de serrage max.	0.5 Nm		

Signalisation PA52_7

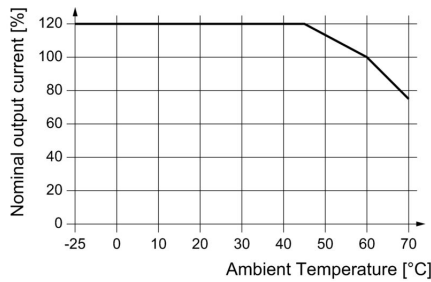
Sortie à transistor, commutation au plus	DC OK : 20 mA max., protégé contre les courts-circuits, I > 90% : 20 mA max., protégé contre les courts-circuits, Low UIN: 20 mA max., protégé contre les courts-circuits	Contact libre de potentiel	Oui
Charge de contact (fermeture)	Max. 30 V DC / 0,5 A, max. 50 V AC / 0.3 A	Relais On / Off	Tension de sortie > 21,6 V / < 20,4 V

PRO DCDC 240W 24V 10A

Weidmüller Interface GmbH & Co. KG
 Klingenbergstraße 26
 D-32758 Detmold
 Germany

Dessins

www.weidmueller.com



Derating curve

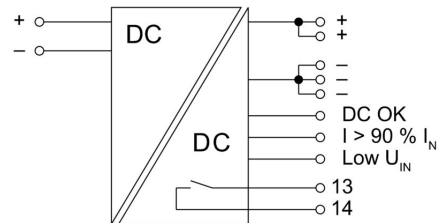
Event	LED (Gr/Ye/Rd)	LED (Ye)	Transistor status outputs			Status relay
			DC OK	$I > 90\% I_N$	Low U_{IN}	
$U_{IN} < 14\text{ V}$	OFF	ON	Low	Low	Low	OFF
$U_{IN} = 14 \dots 19.2\text{ V}$ *)	$I < 90\% I_N$	Gr	ON	High	Low	ON
	$I > 90\% I_N$	Ye	ON	High	High	ON
	$U < 20.4\text{ V}$	Rd	ON	Low	Low	OFF
$U_{IN} > 19.2\text{ V}$	$I < 90\% I_N$	Gr	OFF	High	Low	ON
	$I > 90\% I_N$	Ye	OFF	High	High	ON
	$U < 20.4\text{ V}$	Rd	OFF	Low	Low	OFF

Gr = grün / green / verde / verde / verde / 绿色
 Ye = gelb / yellow / jaune / giallo / amarillo / amarelo / 黄色
 Rd = rot / red / rouge / rosso / vermelho / 红色
 *) während des Betriebes / during operations / en cours de fonctionnement / durante l'esercizio / durante el servicio / durante a operação / 运行过程中

Signal states



UI characteristic curve



Switching symbol

PRO DCDC 240W 24V 10A

Weidmüller Interface GmbH & Co. KG
Klingenbergstraße 26
D-32758 Detmold
Germany

www.weidmueller.com

Accessoires

Équerre de blocage



Pour maintenir correctement les blocs de jonction et éviter qu'ils glissent, Weidmüller propose des équerres de blocage. Il existe des versions vissées et non vissées. Il est possible de placer des repères sur les équerres de blocage ainsi que des repères de groupe et il est possible de mettre des fiches de contrôle.

Informations générales de commande

Type	WEW 35/1 V0 GF SW	Version	
Référence	1478990000	Équerre de blocage, noir, TS 35, V-0, Wemid, Largeur: 12 mm, 130 °C	
GTIN (EAN)	4050118286892		
Qté.	50 ST		
Type	WEW 35/2 V0 GF SW	Version	
Référence	1479000000	Équerre de blocage, noir, TS 35, V-0, Wemid, Largeur: 8 mm, 130 °C	
GTIN (EAN)	4050118286779		
Qté.	50 ST		

Tournevis cruciformes, type Pozidrive



Tournevis isolés VDE Weidmüller SoftFinish electric pour intervention sur pièces sous tension jusqu'à 1000 V AC et 1500 V DC, DIN EN 60900, IEC 900. Sécurité contrôlée "GS", testée unitairement. Lame en alliage chrome-vanadium-molybdène-acier de haute qualité, entièrement durcie, brunie.

Informations générales de commande

Type	SDIK PZ1 SL	Version	
Référence	1274730000	Tournevis, Tournevis	
GTIN (EAN)	4050118073225		
Qté.	1 ST		

Tournevis pour tête fendue



Tournevis isolés VDE Weidmüller SoftFinish electric pour intervention sur pièces sous tension jusqu'à 1000 V AC et 1500 V DC, DIN EN 60900, IEC 900. Sécurité contrôlée "GS", testée unitairement. Lame en alliage chrome-vanadium-molybdène-acier de haute qualité, entièrement durcie, brunie.

PRO DCDC 240W 24V 10A

Weidmüller Interface GmbH & Co. KG
 Klingenbergstraße 26
 D-32758 Detmold
 Germany

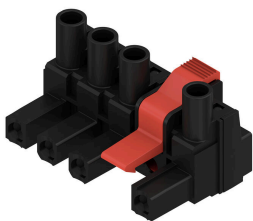
www.weidmueller.com

Accessoires

Informations générales de commande

Type	SDIS SL 0.6X3.5X100	Version	
Référence	1274660000	Tournevis, Outils de montage	
GTIN (EAN)	4050118072631		
Qté.	1 ST		

BLZ 7.62IT/180MF



Connecteur femelle à 180° au pas de 7,62 pour réseaux IT. Satisfait les exigences de UL1059 600 V classe C. Associé au connecteur mâle SL 7.62 IT.... Avec contact principal. Satisfait les exigences étendues de 5,5 mm de protection de contact pour réseaux IT, conformément à CEI 61800-5-1 pour 400 V avec la terre. La bride centrale à verrouillage qui peut optionnellement être vissée réduit l'espace nécessaire de la largeur d'un pas par rapport aux solutions conventionnelles. Sur demande, également disponible sans verrouillage de la bride centrale.

Informations générales de commande

Type	BLZ 7.62IT/02/180MF2 SN...	Version	
Référence	1173490000	Connecteur pour circuit imprimé, Connecteur femelle, 7.62 mm,	
GTIN (EAN)	4032248965991	Nombre de pôles: 2, 180°, Raccordement vissé, Plage de serrage,	
Qté.	70 ST	max. : 4 mm ² , Boîte	