

SAI-M23-KBC-L-0.75/2.50**Weidmüller Interface GmbH & Co. KG**

Klingenbergstraße 26

D-32758 Detmold

Germany

www.weidmueller.com**Similaire à l'illustration**

Les connecteurs débrochables arrondis M23 offrent un grand nombre de cycles d'embrochage-débrochage, un courant admissible élevé et une densité de contact élevée de dimensions minimales.

Boîtiers, inserts et contacts de sertissage doivent être commandés séparément.

Informations générales de commande

Version	Sensor/Actuator plug-in connector, Crimp contact
Référence	1995820000
Type	SAI-M23-KBC-L-0.75/2.50
GTIN (EAN)	4032248925681
Qté.	50 Pièce

SAI-M23-KBC-L-0.75/2.50

Weidmüller Interface GmbH & Co. KG

Klingenbergstraße 26

D-32758 Detmold

Germany

www.weidmueller.com

Technical data

Agréments

Agréments



ROHS Conforme

UL File Number Search [Site Web UL](#)

Certificat N° (UR) E344862

Dimensions et poids

Longueur	23.6 mm	Longueur (pouces)	0.9291 inch
Poids net	0.94 g		

Conformité environnementale du produit

Statut de conformité RoHS	Conforme avec exemption
Exemption RoHS (le cas échéant/connue)	6c
REACH SVHC	Lead 7439-92-1
SCIP	7baf363e-d867-435e-844e-c01f32ebf146

Classifications

ETIM 8.0	EC000796	ETIM 9.0	EC000796
ETIM 10.0	EC000796	ECLASS 14.0	27-44-02-92
ECLASS 15.0	27-44-02-92		

Caractéristiques électriques - connecteurs débrochables à équiper

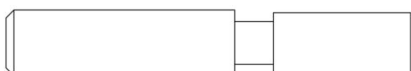
Surface du contact	doré	Type de raccordement	Raccordement à sertir
Résistance d'isolation	> 1010 Ω	Matériau des contacts	Alliage cuivre et zinc
Section de raccordement du conducteur, 2.5 mm ² max.		Section de raccordement du conducteur, 0.75 mm ² min.	
Cycles d'enfichage	> 1000	Type de contact	Femelle

Réglages concernant Pince à sertir SAI M23

Réglages de la pince à sertir SAI M23	Pince à sertir	1203840000
	Réglage du positionneur	8
	Crimping mandrel adjustment acc. to mm ²	Section du conducteur 0.75 mm ²
		Réglage des mâchoires 1.3 de sertissage
		Section du conducteur 1.00 mm ²
		Réglage des mâchoires 1.4 de sertissage
		Section du conducteur 1.50 mm ²
		Réglage des mâchoires 1.55 de sertissage
		Section du conducteur 2.50 mm ²
		Réglage des mâchoires 1.7 de sertissage

Drawings

Dessin



SAI-M23-KBC-L-0.75/2.50**Weidmüller Interface GmbH & Co. KG**

Klingenbergstraße 26

D-32758 Detmold

Germany

www.weidmueller.com**Accessories****...pour M23**

Weidmüller offre une vaste gamme d'outils et d'accessoires pour le câblage des câbles capteurs externes / actionneurs.

Informations générales de commande

Type	SAI M23 CRIMPING TOOL 1	Version
Référence	1203840000	Outil de pression pour le signal et les contacts de puissance,
GTIN (EAN)	4032248986934	Sertissage avec 4 empreintes
Qté.	1 ST	
Type	SAI M23 CRIMPING TOOL 2	Version
Référence	1203960000	Outil de pression pour contacts de signalisation, Sertissage avec 4
GTIN (EAN)	4050118000764	empreintes
Qté.	1 ST	