

## ES EPG 45 WM 150

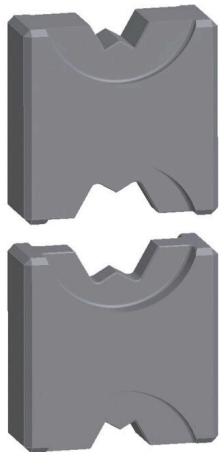
Weidmüller Interface GmbH & Co. KG

Klingenbergstraße 26

D-32758 Detmold

Germany

[www.weidmueller.com](http://www.weidmueller.com)



Pinces à sertir avec inserts interchangeables pour cosses, connecteurs et embouts

- fonctionnement extrêmement rapide grâce au système auxiliaire hydraulique
- large plage d'action jusqu'à 300 mm<sup>2</sup>
- Tête à blocage rapide pivotant sur 270°
- limitation automatique de la pression, et suivi par capteur de pression
- système électronique de commande et de contrôle du processus de sertissage
- Sauvegarde de tous les cycles de sertissage et messages d'erreur sur mémoire interne
- Lecture de tous les cycles et des messages d'erreur via USB
- Batterie Li-ion rechargeable avec indicateur de charge : 18 V, 2 Ah

### Informations générales de commande

Version	150mm <sup>2</sup> , Sertissage WM
Référence	<a href="#">1994550000</a>
Type	ES EPG 45 WM 150
GTIN (EAN)	4050118379785
Qté.	1 Pièce

## ES EPG 45 WM 150

**Weidmüller Interface GmbH & Co. KG**  
 Klingenbergstraße 26  
 D-32758 Detmold  
 Germany

www.weidmueller.com

## Caractéristiques techniques

## Dimensions et poids

Profondeur	12 mm	Profondeur (pouces)	0.4724 inch
Hauteur	60 mm	Hauteur (pouces)	2.3622 inch
Largeur	30 mm	Largeur (pouces)	1.1811 inch
Poids net	2.75 g		

## Conformité environnementale du produit

Statut de conformité RoHS	Conforme sans exemption
REACH SVHC	Pas de SVHC au-dessus de 0,1 % en poids

## Classifications

ETIM 8.0	EC001282	ETIM 9.0	EC001282
ETIM 10.0	EC001282	ECLASS 14.0	21-04-90-90
ECLASS 15.0	21-04-90-90		

## Description du contact

Section du conducteur max. AWG	5/0	Section du conducteur min. AWG	5/0
Plage de sertissage, max.	150 mm <sup>2</sup>		

## Données de l'outil - sertissage

Type de sertissage/-profil	Sertissage WM		
Section de cosse	nominal	150 mm <sup>2</sup>	

## Inserts de sertissage

Largeur de sertissage	5 mm	Section sertissage cuivre	150
Largeur de sertissage en mm	5		

## ES EPG 45 WM 150

**Weidmüller Interface GmbH & Co. KG**

Klingenbergstraße 26

D-32758 Detmold

Germany

www.weidmueller.com

## Accessoires

### Outils



Pincés à sertir avec inserts interchangeables pour cosses, connecteurs et embouts

- fonctionnement extrêmement rapide grâce au système auxiliaire hydraulique
- large plage d'action jusqu'à 300 mm<sup>2</sup>
- Tête à blocage rapide pivotant sur 270°
- limitation automatique de la pression, et suivi par capteur de pression
- système électronique de commande et de contrôle du processus de sertissage
- Sauvegarde de tous les cycles de sertissage et messages d'erreur sur mémoire interne
- Lecture de tous les cycles et des messages d'erreur via USB
- Batterie Li-ion rechargeable avec indicateur de charge : 18 V, 2 Ah

### Informations générales de commande

Type	EPG 45	Version
Référence	<a href="#">1500830000</a>	Presse, 6mm <sup>2</sup> , 150mm <sup>2</sup> , Sertissage hexagonal, Sertissage WM,
GTIN (EAN)	4050118309317	Sertissage à empreintes, Sertissage trapézoïdal, Sertissage ovale
Qté.	1 ST	

### 150 mm<sup>2</sup>



150 mm<sup>2</sup>

L'utilisation de connecteurs isolés garantit aux utilisateurs une qualité de raccordement électrique uniforme sur le long terme.

- Large gamme de connecteurs et de cosses isolés et non isolés
- Cosses tubulaires conformes aux normes actuelles du marché (Euroseries)
- Cosses à sertir selon DIN 46235
- Cosses pour tôles selon DIN 46234
- Cosses annulaires isolées selon DIN 46237
- Cosses à pointe isolées selon DIN 46231

### Informations générales de commande

Type	KRN-M6/-150 S	Version
Référence	<a href="#">1494440000</a>	Cosses, 150 mm <sup>2</sup> , 150 mm <sup>2</sup> - 150 mm <sup>2</sup>
GTIN (EAN)	4050118303964	
Qté.	10 ST	
Type	KRN-M8/-150 S	Version
Référence	<a href="#">1494940000</a>	Cosses, 150 mm <sup>2</sup> , 150 mm <sup>2</sup> - 150 mm <sup>2</sup>
GTIN (EAN)	4050118304701	
Qté.	10 ST	
Type	KRN-M10/-150 S	Version
Référence	<a href="#">1494950000</a>	Cosses, 150 mm <sup>2</sup> , 150 mm <sup>2</sup> - 150 mm <sup>2</sup>
GTIN (EAN)	4050118304473	
Qté.	10 ST	
Type	KRN-M12/-150 S	Version
Référence	<a href="#">1494970000</a>	Cosses, 150 mm <sup>2</sup> , 150 mm <sup>2</sup> - 150 mm <sup>2</sup>
GTIN (EAN)	4050118304459	
Qté.	10 ST	

## ES EPG 45 WM 150

**Weidmüller Interface GmbH & Co. KG**  
 Klingenbergstraße 26  
 D-32758 Detmold  
 Germany

www.weidmueller.com

### Accessoires

Type	KWN-M8/-150 90	Version
Référence	<a href="#">1494490000</a>	Cosses, 150 mm <sup>2</sup> , 150 mm <sup>2</sup> - 150 mm <sup>2</sup>
GTIN (EAN)	4050118304107	
Qté.	25 ST	
Type	KWN-M10/150 90	Version
Référence	<a href="#">1494500000</a>	Cosses, 150 mm <sup>2</sup> , 150 mm <sup>2</sup> - 150 mm <sup>2</sup>
GTIN (EAN)	4050118303896	
Qté.	25 ST	
Type	KWN-M12/-150 90	Version
Référence	<a href="#">1494510000</a>	Cosses, 150 mm <sup>2</sup> , 150 mm <sup>2</sup> - 150 mm <sup>2</sup>
GTIN (EAN)	4050118304305	
Qté.	25 ST	
Type	KWN-M16/-150 90	Version
Référence	<a href="#">1494520000</a>	Cosses, 150 mm <sup>2</sup> , 150 mm <sup>2</sup> - 150 mm <sup>2</sup>
GTIN (EAN)	4050118303995	
Qté.	25 ST	
Type	KWN-M20/-150 90	Version
Référence	<a href="#">1494530000</a>	Cosses, 150 mm <sup>2</sup> , 150 mm <sup>2</sup> - 150 mm <sup>2</sup>
GTIN (EAN)	4050118304206	
Qté.	25 ST	
Type	KWN-M8/-150 45	Version
Référence	<a href="#">1496430000</a>	Cosses, 150 mm <sup>2</sup> , 150 mm <sup>2</sup> - 150 mm <sup>2</sup>
GTIN (EAN)	4050118306071	
Qté.	25 ST	
Type	KWN-M10/-150 45	Version
Référence	<a href="#">1496440000</a>	Cosses, 150 mm <sup>2</sup> , 150 mm <sup>2</sup> - 150 mm <sup>2</sup>
GTIN (EAN)	4050118305777	
Qté.	25 ST	
Type	KWN-M12/-150 45	Version
Référence	<a href="#">1496450000</a>	Cosses, 150 mm <sup>2</sup> , 150 mm <sup>2</sup> - 150 mm <sup>2</sup>
GTIN (EAN)	4050118305906	
Qté.	25 ST	
Type	KWN-M16/-150 45	Version
Référence	<a href="#">1496470000</a>	Cosses, 150 mm <sup>2</sup> , 150 mm <sup>2</sup> - 150 mm <sup>2</sup>
GTIN (EAN)	4050118306132	
Qté.	25 ST	
Type	KWN-M20/-150 45	Version
Référence	<a href="#">1496480000</a>	Cosses, 150 mm <sup>2</sup> , 150 mm <sup>2</sup> - 150 mm <sup>2</sup>
GTIN (EAN)	4050118305739	
Qté.	25 ST	
Type	KP-M8/-150	Version
Référence	<a href="#">1498290000</a>	Cosses, 150 mm <sup>2</sup>
GTIN (EAN)	4050118307399	
Qté.	25 ST	

## ES EPG 45 WM 150

**Weidmüller Interface GmbH & Co. KG**  
 Klingenbergstraße 26  
 D-32758 Detmold  
 Germany

www.weidmueller.com

### Accessoires

#### 10 mm<sup>2</sup>



10 mm<sup>2</sup>

L'utilisation de connecteurs isolés garantit aux utilisateurs une qualité de raccordement électrique uniforme sur le long terme.

- Large gamme de connecteurs et de cosses isolés et non isolés
- Cosses tubulaires conformes aux normes actuelles du marché (Euroseries)
- Cosses à sertir selon DIN 46235
- Cosses pour tôles selon DIN 46234
- Cosses annulaires isolées selon DIN 46237
- Cosses à pointe isolées selon DIN 46231

#### Informations générales de commande

Type	KP-M10/-150	Version	
Référence	<a href="#">1498310000</a>	Cosses, 150 mm <sup>2</sup>	
GTIN (EAN)	4050118307801		
Qté.	25 ST		

#### 150 mm<sup>2</sup>



150 mm<sup>2</sup>

L'utilisation de connecteurs isolés garantit aux utilisateurs une qualité de raccordement électrique uniforme sur le long terme.

- Large gamme de connecteurs et de cosses isolés et non isolés
- Cosses tubulaires conformes aux normes actuelles du marché (Euroseries)
- Cosses à sertir selon DIN 46235
- Cosses pour tôles selon DIN 46234
- Cosses annulaires isolées selon DIN 46237
- Cosses à pointe isolées selon DIN 46231

#### Informations générales de commande

Type	KP-M12/-150	Version	
Référence	<a href="#">1498320000</a>	Cosses, 150 mm <sup>2</sup>	
GTIN (EAN)	4050118307658		
Qté.	25 ST		
Type	KP-M14/-150	Version	
Référence	<a href="#">1498580000</a>	Cosses, 150 mm <sup>2</sup>	
GTIN (EAN)	4050118308112		
Qté.	25 ST		
Type	KP-M16/-150	Version	
Référence	<a href="#">1498330000</a>	Cosses, 150 mm <sup>2</sup>	
GTIN (EAN)	4050118307641		
Qté.	25 ST		
Type	KP-M20/-150	Version	
Référence	<a href="#">1498340000</a>	Cosses, 150 mm <sup>2</sup>	
GTIN (EAN)	4050118307740		
Qté.	25 ST		
Type	KWPN-M8/-150 90	Version	
Référence	<a href="#">1497790000</a>	Cosses, 150 mm <sup>2</sup>	
GTIN (EAN)	4050118307085		
Qté.	25 ST		

## ES EPG 45 WM 150

**Weidmüller Interface GmbH & Co. KG**  
 Klingenbergstraße 26  
 D-32758 Detmold  
 Germany

www.weidmueller.com

### Accessoires

Type	KWPN-M10/-150 90	Version
Référence	<a href="#">1497810000</a>	Cosses, 150 mm <sup>2</sup>
GTIN (EAN)	4050118307221	
Qté.	25 ST	
Type	KWPN-M12/-150 90	Version
Référence	<a href="#">1497820000</a>	Cosses, 150 mm <sup>2</sup>
GTIN (EAN)	4050118307306	
Qté.	25 ST	
Type	KWPN-M16/-150 90	Version
Référence	<a href="#">1497830000</a>	Cosses, 150 mm <sup>2</sup>
GTIN (EAN)	4050118307160	
Qté.	25 ST	
Type	KWPN-M20/150 90	Version
Référence	<a href="#">1496680000</a>	Cosses, 150 mm <sup>2</sup>
GTIN (EAN)	4050118306088	
Qté.	25 ST	
Type	VPN/-150	Version
Référence	<a href="#">1498710000</a>	Cosses, 150 mm <sup>2</sup> , 150 mm <sup>2</sup> , Aucun(e)
GTIN (EAN)	4050118308129	
Qté.	25 ST	
Type	VPLN/-150	Version
Référence	<a href="#">1492970000</a>	Cosses, 150 mm <sup>2</sup> , 150 mm <sup>2</sup> , Aucun(e)
GTIN (EAN)	4050118302912	
Qté.	50 ST	
Type	KRN-M8/-150	Version
Référence	<a href="#">1495700000</a>	Cosses, 150 mm <sup>2</sup> , 150 mm <sup>2</sup> - 150 mm <sup>2</sup>
GTIN (EAN)	4050118305333	
Qté.	25 ST	
Type	KRN-M10/-150	Version
Référence	<a href="#">1495710000</a>	Cosses, 150 mm <sup>2</sup> , 150 mm <sup>2</sup> - 150 mm <sup>2</sup>
GTIN (EAN)	4050118305159	
Qté.	25 ST	
Type	KRN-M12/-150	Version
Référence	<a href="#">1495720000</a>	Cosses, 150 mm <sup>2</sup> , 150 mm <sup>2</sup> - 150 mm <sup>2</sup>
GTIN (EAN)	4050118305296	
Qté.	25 ST	
Type	KRN-M14/-150	Version
Référence	<a href="#">1495810000</a>	Cosses, 150 mm <sup>2</sup> , 150 mm <sup>2</sup> - 150 mm <sup>2</sup>
GTIN (EAN)	4050118305500	
Qté.	25 ST	
Type	KRN-M16/-150	Version
Référence	<a href="#">1495730000</a>	Cosses, 150 mm <sup>2</sup> , 150 mm <sup>2</sup> - 150 mm <sup>2</sup>
GTIN (EAN)	4050118305395	
Qté.	25 ST	
Type	KRN-M20/-150	Version
Référence	<a href="#">1495740000</a>	Cosses, 150 mm <sup>2</sup> , 150 mm <sup>2</sup> - 150 mm <sup>2</sup>
GTIN (EAN)	4050118305357	
Qté.	25 ST	