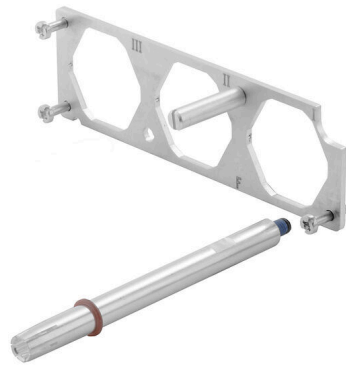


## HDC HP 550 SSF SET

**Weidmüller Interface GmbH & Co. KG**  
Klingenbergstraße 26  
D-32758 Detmold  
Germany

[www.weidmueller.com](http://www.weidmueller.com)



Les accessoires HighPower de Weidmüller complètent les connecteurs HighPower de RockStar® et améliorent leur sécurité, leur stabilité et leur facilité d'utilisation. Des protections robustes, des éléments de codage précis et des composants de fixation qualité supérieure assurent des raccordements de courant élevés fiables, idéaux pour l'énergie, le rail et les applications industrielles.

### Informations générales de commande

Version	CIE ,96 Connecteur enfichable, 0 V, 0 A, Nombre de pôles: 3, Taille de construction: 8
Référence	<a href="#">1987950000</a>
Type	HDC HP 550 SSF SET
GTIN (EAN)	4050118372731
Qté.	1 Pièce

## HDC HP 550 SSF SET

**Weidmüller Interface GmbH & Co. KG**  
 Klingenbergstraße 26  
 D-32758 Detmold  
 Germany

www.weidmueller.com

## Caractéristiques techniques

## Agréments

ROHS	Conforme
------	----------

## Dimensions et poids

Hauteur	140 mm	Hauteur (pouces)	5.5118 inch
Largeur	42 mm	Largeur (pouces)	1.6535 inch
Poids net	137.7 g		

## Conformité environnementale du produit

Statut de conformité RoHS	Conforme avec exemption
Exemption RoHS (le cas échéant/connue)	6c
REACH SVHC	Lead 7439-92-1
SCIP	a1b198df-2a58-40a5-bb31-ff1a2bb12993

## Classifications

ETIM 8.0	EC002943	ETIM 9.0	EC002943
ETIM 10.0	EC002943	ECLASS 14.0	27-44-02-06
ECLASS 15.0	27-44-02-06		

## Caractéristiques générales

Nombre de pôles	3	Taille de construction	8
Classe d'inflammabilité selon UL 94	None	Couleur	gris argent
Surface	non traité	Matériau de base	Acier inoxydable
Série	HighPower	Tension nominale (DIN EN 61984)	0 V
Courant nominal (DIN EN 61984)	0 A	Sans halogène	false
BG	8	Degré de protection	Aucun

## Caractéristiques générales

Couleur	gris argent	Surface	non traité
Matériau de base	Acier inoxydable	Série	HighPower

## Note importante

Informations sur le produit	<p>Selon le fonctionnement prévu, les tensions générées en interne peuvent superposer la tension de travail et contenir des pics correspondants. Il est impératif de veiller à ce que ces tensions pics ne dépassent pas la tension nominale. Pour les applications en dehors de cette description des performances, veuillez nous contacter.</p>
-----------------------------	---------------------------------------------------------------------------------------------------------------------------------------------------------------------------------------------------------------------------------------------------------------------------------------------------------------------------------------------------