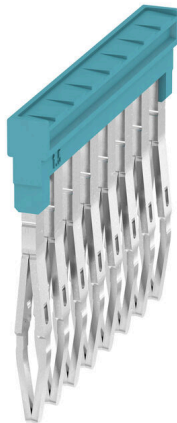


ZQV 1.5N/8 BL

Weidmüller Interface GmbH & Co. KG
Klingenbergstraße 26
D-32758 Detmold
Germany

www.weidmueller.com

Illustration du produit



La distribution ou la multiplication d'un potentiel aux blocs de jonction adjacents est réalisée par une connexion transversale. Un effort supplémentaire de câblage peut être facilement évité. Même si les pôles sont cassés, la fiabilité des contacts dans les blocs de jonction est toujours assurée. Notre portefeuille offre des systèmes de connexion transversale enfichables et vissables pour les blocs de jonction modulaires.

Informations générales de commande

Version	Connecteur transversal (bloc de jonction), enfiché, bleu, 17.5 A, Nombre de pôles: 8, Pas en mm (P): 3.50, Isolé: Oui, Largeur: 26.5 mm
Référence	1985640000
Type	ZQV 1.5N/8 BL
GTIN (EAN)	4050118370461
Qté.	20 Pièce

ZQV 1.5N/8 BL

Weidmüller Interface GmbH & Co. KG
 Klingenbergstraße 26
 D-32758 Detmold
 Germany

www.weidmueller.com

Caractéristiques techniques

Agréments

ROHS	Conforme
------	----------

Dimensions et poids

Profondeur	21.9 mm	Profondeur (pouces)	0.8622 inch
Hauteur	2.8 mm	Hauteur (pouces)	0.1102 inch
Largeur	26.5 mm	Largeur (pouces)	1.0433 inch
Poids net	2.51 g		

Températures

Température de stockage	-25 °C...55 °C	Température ambiante	-5 °C...40 °C
Température d'utilisation permanente, min.	-60 °C	Température d'utilisation permanente, max.	130 °C

Conformité environnementale du produit

Statut de conformité RoHS	Conforme sans exemption
REACH SVHC	Pas de SVHC au-dessus de 0,1 % en poids

Classifications

ETIM 8.0	EC000489	ETIM 9.0	EC000489
ETIM 10.0	EC000489	ECLASS 14.0	27-25-03-03
ECLASS 15.0	27-25-03-03		

Autres caractéristiques techniques

Type de fixation	enfiché	Version à I#92épreuve de I#92explosion	Oui
------------------	---------	--	-----

Caractéristiques des matériaux

Matériau de base	Wemid	Couleur	bleu
Classe d'inflammabilité selon UL 94	V-0		

Caractéristiques nominales

Tension nominale	400 V	Courant nominal	17.5 A
------------------	-------	-----------------	--------

Dimensions

Pas en mm (P)	3.50 mm
---------------	---------

Généralités

Nombre de pôles	8
-----------------	---

Note importante

Informations sur le produit	Pour des raisons de stabilité et de température, il est possible de dériver uniquement 60 % des éléments de contact. L'utilisation des connecteurs transversaux réduit la tension nominale à 400 V. La tension est abaissée à 25 V en cas d'emploi d'une connexion transversale coupée avec des bords de coupe vierges.
-----------------------------	---